

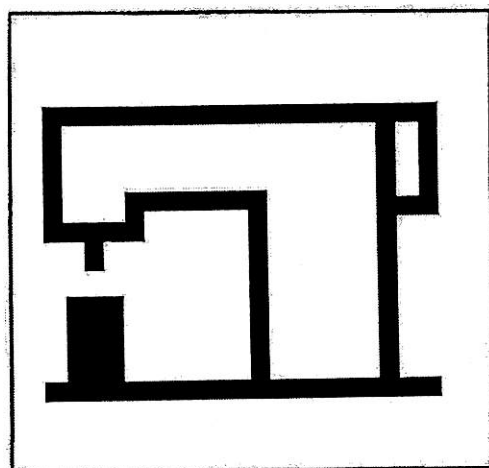
SEIKO

パーツリスト

PARTS LIST

BBWP-28BL

BBWP-28BL-BTFL



SEIKO SEWING MACHINE CO., LTD.

Notes for using this parts list

1. Parts supplied as complete assemblies are circled by a line .
2. This book was prepared based on information available in March, 2011.
3. Parts are subject to change in design without prior notice.

INDEX

	pages
Machine body	1, 2
Upper shaft mechanism	3, 4
Needle bar and thread take-up mechanism	5, 6
Inner presser foot mechanism	7, 8
Outer presser foot mechanism	9, 10
Lower shaft mechanism	11, 12
Throat plate and throat plate base	13, 14
Hook saddle (right) and hook	15, 16
Hook saddle (left) and hook	17, 18
Feed shaft mechanism	19, 20
Feed adjustment mechanism	21, 22
Upper feed mechanism	23, 24
Feed reverse mechanism	25, 26
Presser foot lifter mechanism	27, 28
Bobbin winder mechanism	29, 30
Tension release mechanism	29, 30
Thread tension	31, 32
Lubrication	33, 34
Quick reverse mechanism (-BT)	35, 36
Knee switch mechanism (-FL)	37, 38
Manual switch mechanism (-BT)	37, 38
Air pressure mechanism	39, 40
Presser foot actuator mechanism (-FL)	39, 40
Connectors and cables	41, 42
Accessories 1	43, 44
Accessories 2	45, 46
Table of gauge parts	47

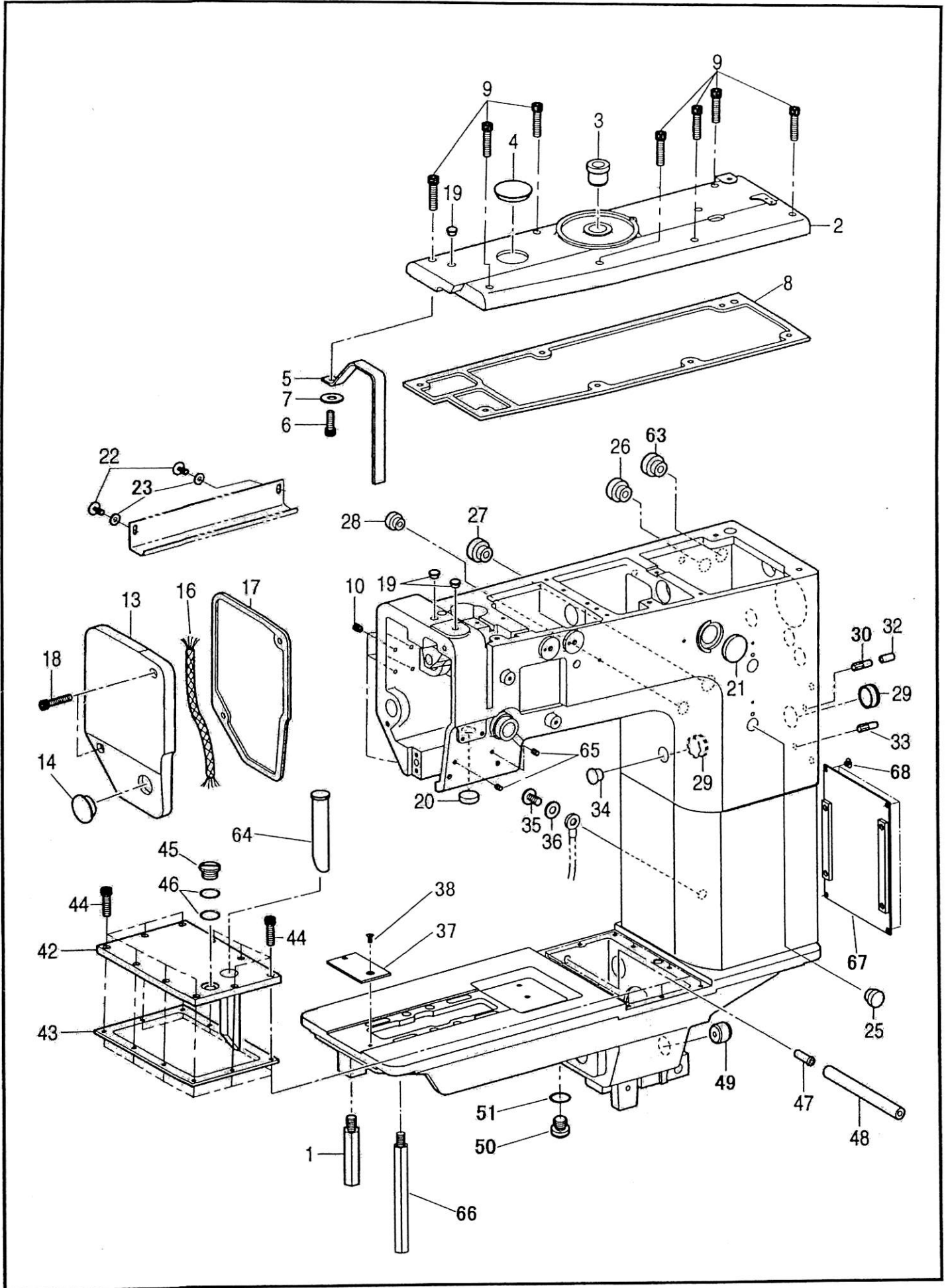
パーツリストご利用に際して

1. 組単位で補給する部品は、 罫線で示しております。
2. この本は2011年3月のデータに基づいて作成されたものです。
3. 部品は予告なしに設計変更される場合があります。

目次

	pages
主体関係	1, 2
上軸関係	3, 4
針棒・天秤関係	5, 6
中押え関係	7, 8
外押え関係	9, 10
下軸関係	11, 12
針板、針板土台	13, 14
カマ土台(右)、カマ	15, 16
カマ土台(左)、カマ	17, 18
送り軸関係	19, 20
送り調節関係	21, 22
上送り関係	23, 24
逆転関係	25, 26
押え上げ関係	27, 28
糸巻関係	29, 30
糸ゆるめ関係	29, 30
糸調子関係	31, 32
給油潤滑関係	33, 34
クイックバック関係(-BT)	35, 36
膝スイッチ関係(-FL)	37, 38
手動スイッチ関係(-BT)	37, 38
空圧関係	39, 40
押えアクチュエータ関係(-FL)	39, 40
コネクタ、ケーブル	41, 42
付属品関係 1	43, 44
付属品関係 2	45, 46
ゲージ表	47

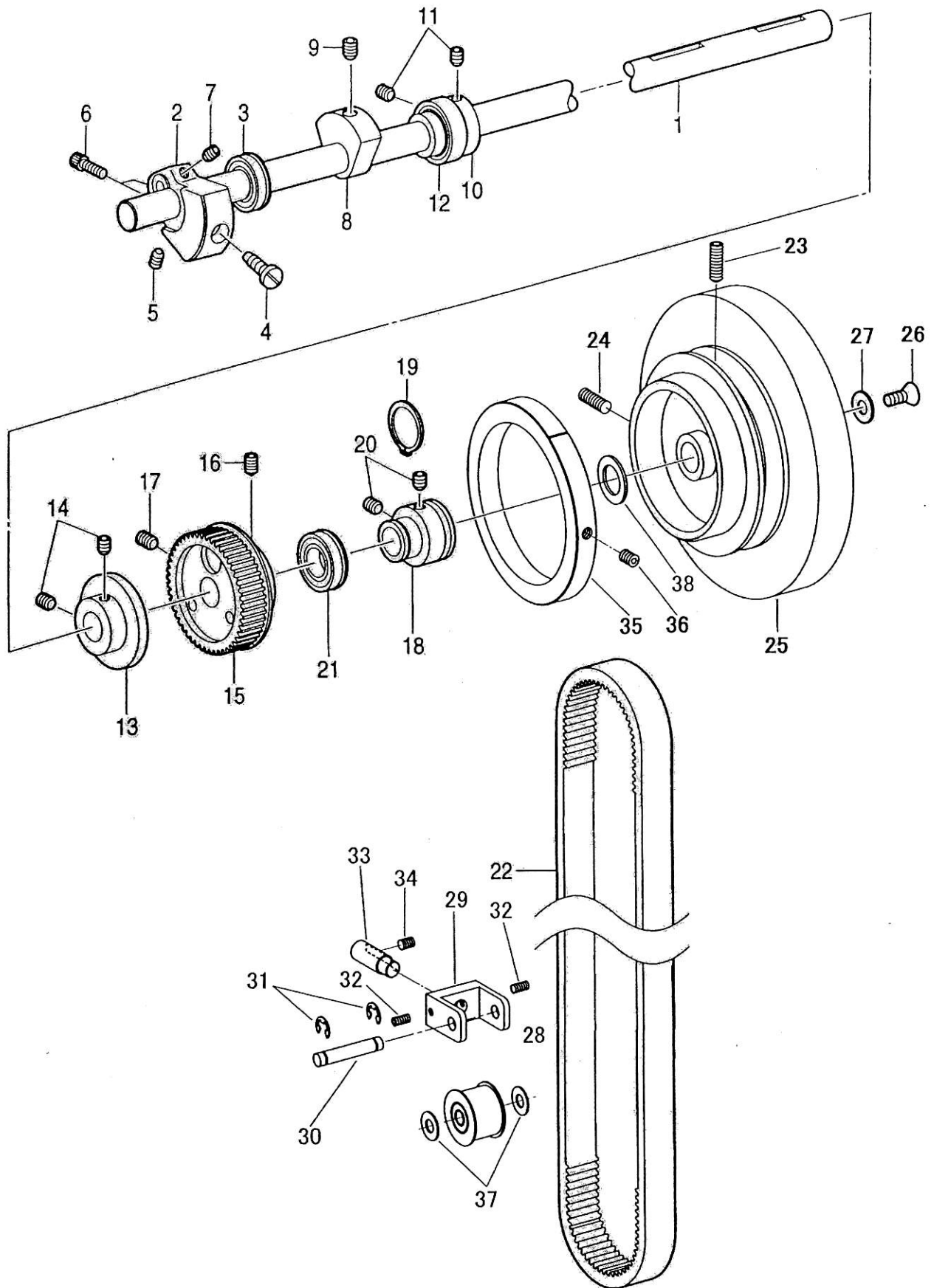
主体関係/Machine body



主体関係/Machine body

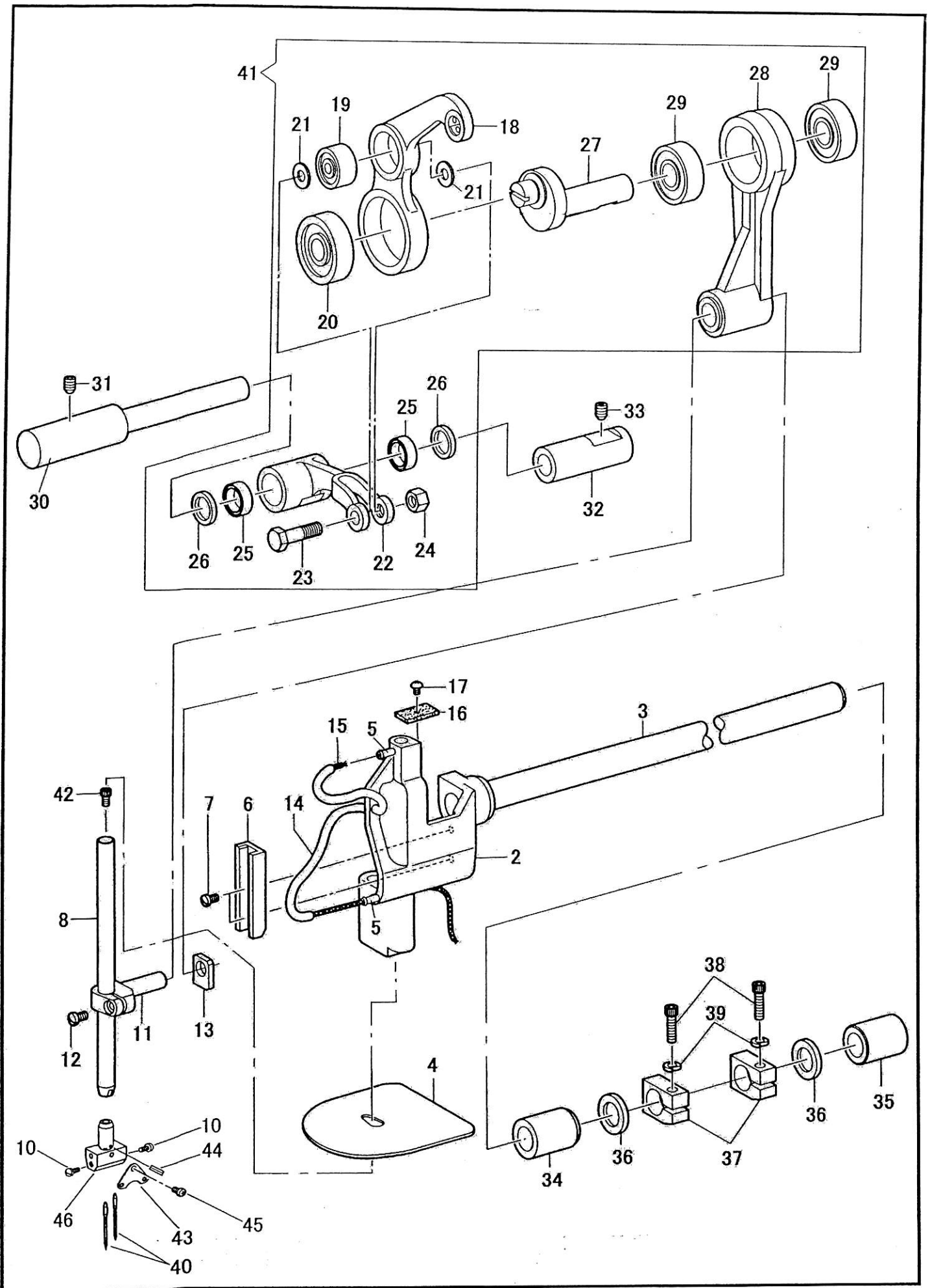
NO.	部品番号	-28BL	-28BL-BTFL	数量	品名	DESCRIPTION
	PARTS NO.			QTY		
1	60384	*	*	1	本体支え棒	SUPPORT BAR
2	60227-01	*	*	1	上板	TOP COVER
3	60227-02	*	*	1	CDダイヤルメタル	DIAL BUSHING, CD
4	B150607	*	*	1	上板ゴム栓	RUBBER CAP, 32.8
5	60229	*	*	1	天秤カバー	COVER, ;T/TAKE-UP LEVER
6	60204	*	*	1	天秤カバー止	BOLT, SOCKET M4X0.7 L=6
7	31207	*	*	1	天秤カバー止ワッシャー	WASHER, PLAIN M4
8	60228	*	*	1	上板シートパッキン	SHEET PACKING
9	30066	*	*	7	上板止	BOLT, SOCKET M5X0.8 L=12
10	27172	*	*	5	穴栓	SET SCREW, SOCKET (CP) M6X1.0 L=8
13	60002	*	*	1	面板	FACE PLATE
14	B159150	*	*	1	面板ゴム栓	RUBBER CAP, 20.5
16	60004	*	*	1	面板油芯	OIL WICK, 130
17	60003	*	*	1	面板パッキン	PACKING,; F-PLATE
18	27177	*	*	2	面板止	BOLT, SOCKET M5X0.8 L=16
19	B117936	*	*	3	針棒穴ゴム栓	RUBBER CAP, 9.4
20	20218	*	*	1	ゴム栓	RUBBER CAP
21	20161	*	*	1	油窓	OIL WINDOW
22	8040	-	*	2	コードカバー止	SCREW 9/64X40 L=8
23	30025	-	*	2	コードカバー止ワッシャー	WASHER, PLAIN L3.5
25	BS20345	*	*	1	送り調節ねじ穴栓	RUBBER CAP
26	B159150	*	*	1	コード穴ゴム栓	RUBBER CAP, 20.5
27	B142743	*	-	1	FLシリンダー穴栓	RUBBER CAP, 27.5
28	B159928	*	-	1	送り調節シリンダー板穴栓	RUBBER CAP, 14
29	B142374	*	*	2	バックレバー軸ブッシュ	BUSH, DRY ; L=20
30	B140063	*	*	1	バックレバーストッパー	PIN, DOWEL
32	B153132	*	*	1	バックレバーストッパーチューブ	NYLON TUBE, L=13.5
33	B140063	*	*	1	バックレバースプリングストッパー	PIN, DOWEL
34	B104821	*	*	1	バックレバー軸ゴム栓	RUBBER CAP, 10.5
35	30046	*	*	1	アース線止	SCREW, TRUSS M4X0.7 L=4
36	31207	*	*	1	アース線止ワッシャー	WASHER, PLAIN M4
37	14517	*	*	1	差し板(1/4"~3/8") (標準)	SLIDE PLATE (1/4"~3/8") (Std.)
38	6031-01	*	*	1	差し板止	SLIDE PLATE SCREW 11/64X40 L=9
42	60358	*	*	1	ベッド上板	UPPER COVER ASSY, BED
43	60359	*	*	1	ベッド上板パッキン	SHEET PACKING, BED
44	30075	*	*	10	ベッド上板止	BOLT, SOCKET M4X0.7 L=8
45	B105113	*	*	1	ベッド給油栓	SCREW 12.70X28 L=5
46	B105215	*	*	2	ベッド給油栓パッキン	PACKING
47	60357	*	*	1	空気穴パイプ	PIPE
48	60371	*	*	1	空気穴ビニールパイプ	TUBE, 120
49	60364	*	*	1	ベッド油栓	OIL CAP, BED
50	B140518	*	*	1	ベッド油タンク排油栓	SCREW 7.94X28 L=10
51	B081007	*	*	1	ベッド油タンク排油栓リング	O RING, P7
63	B159150	*	*	1	糸巻カラーゴム栓	RUBBER CAP
64	60360	*	*	1	オイルゲージ	OIL GAUGE
65	37229	*	*	2	穴栓	SET SCREW, SOCKET M4X0.7 L=5
66	61531	*	*	1	本体支え棒(長)	SUPPORT BAR (LONG)
67	61533	*	*	1	中間箱カバー板	INTERMEDIATE CASE COVER
68	30046	*	*	4	中間箱カバー板止	SCREW, TRUSS M4X0.7 L=4

上軸関係 / Upper shaft mechanism



上軸関係/Upper shaft mechanism

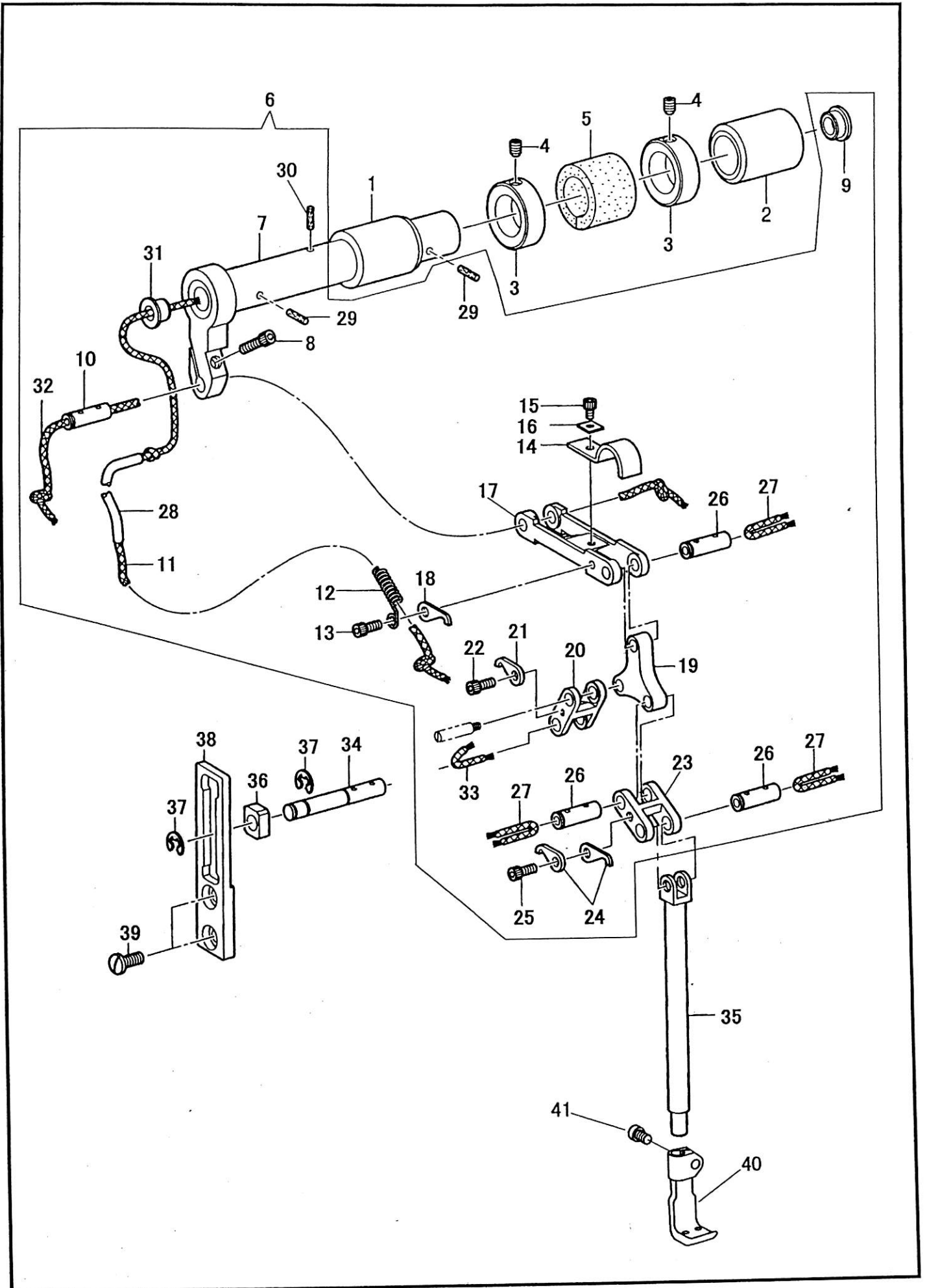
NO.	部品番号	-28BL	-28BL-BTFL	数量	品名	DESCRIPTION
	PARTS NO.			QTY		
1	60007	*	*	1	上軸	UPPER SHAFT
2	60015	*	*	1	クランクモーションカム	CRANK MOTION CAM
3	11031	*	*	1	上軸ベアリング(前)	BEARING, UPPER SHAFT
4	18607	*	*	1	クランクカム止(A)	SCREW 9/32X28 L=16
5	27172	*	*	1	クランクカム止(B)	SET SCREW, SOCKET (CP) M6X1.0 L=8
6	30066	*	*	2	90度クランク締めじ	BELT, SOCKET M5X0.8 L=12
7	35999	*	*	1	90度クランク止	SET SCREW, SOCKET (CP) M6X1.0 L=6
8	60011	*	*	1	バランサー	BALANCER
9	28027	*	*	1	バランサー止	SET SCREW, SOCKET (CP) M8X1.25 L=12
10	60009	*	*	1	上軸BRカラー(中)	BR-COLLAR, M U-SHAFT
11	27172	*	*	2	上軸BRカラー(中)止	SET SCREW, SOCKET (CP) M6X1.0 L=8
12	60010	*	*	1	上軸ベアリング(中)	BEARING
13	60223	*	*	1	糸巻きカラー	COLLAR, BOBBIN WINDER
14	35999	*	*	2	糸巻きカラー止	SET SCREW, SOCKET (CP) M6X1.0 L=6
15	60224	*	*	1	上ベルトプーリー(組)	UPPER BELT PULLEY ASSY
16	60225	*	*	1	上ベルトプーリー止(A)	SET SCREW, SOCKET (CP) M6X1.0 L=12
17	28043	*	*	1	上ベルトプーリー止(B)	SET SCREW, SOCKET (CP) M6X1.0 L=10
18	60008	*	*	1	上軸BRカラー(後)	BR-COLLAR, B ;U-SHAFT
19	60013	*	*	1	上軸BRカラー(後)止め輪	RETAINING RING, EXTERNAL C20
20	27172	*	*	2	上軸BRカラー(後)止	SET SCREW, SOCKET (CP) M6X1.0 L=8
21	60014	*	*	1	上軸ベアリング(後)	BEARING
22	61503	*	*	1	タイミングベルト	TIMING BELT
23	50404	*	*	1	プーリー止(A)	SET SCREW, SOCKET (CP) 15/64X28 L=19
24	50405	*	*	1	プーリー止(B)	SET SCREW, SOCKET (CP) 15/64X28 L=19
25	61529	*	*	1	プーリー	PULLEY COMPLETE
26	37031	*	*	1	プーリー押しねじ	SCREW, FLAT M6X1.0 L=16
27	37028	*	*	1	プーリー押しねじ座金	WASHER
28	61504	*	*	1	アイドル	IDLER
29	61507	*	*	1	アイドル土台	IDLER FLANGE
30	61505	*	*	1	アイドル軸	IDLER SHAFT
31	11426	*	*	2	アイドル軸止め輪	RETAINING RING
32	27171	*	*	2	アイドル土台止	SET SCREW M5X0.8 L=10
33	61506	*	*	1	アイドル調整軸	IDLER ADJUSTING SCREW
34	27172	*	*	1	アイドル調整軸止	SET SCREW, SOCKET M6X1.0 L=8
35	61534	*	*	1	文字リング	INDICATOR RING
36	27172	*	*	1	文字リング止	SET SCREW, SOCKET M6X1.0 L=8
37	37061	*	*	2	アイドルワッシャー	WASHER
38	37158	*	*	1	プーリーワッシャー	WASHER



針棒・天秤関係/Needle bar and thread take-up mechanism

NO.	部品番号	-28BL	-28BL-BTFL	数量	品名	DESCRIPTION
	PARTS NO.			QTY		
2	60028-01	*	*	1	針棒土台	NEEDLE BAR BRACKET
3	60028-02	*	*	1	針棒土台軸	NEEDLE BAR BRACKET SHAFT
4	60028-03	*	*	1	油受けゴム	RUBBER SHEET
5	60030	*	*	2	針棒土台給油ピン	PIN
6	60044	*	*	1	針棒抱き案内レール	GUIDE RAIL, N/B-CLAMP
7	37112	*	*	2	針棒抱き案内レール止	SCREW M3X0.5 L=6
8	60622-A	*	*	1	針棒	NEEDLE BAR
10	B140553	*	*	2	針止	SET SCREW 1/8X40 L=4.5
11	60041	*	*	1	針棒抱き	NEEDLE BAR CLAMP
12	37134	*	*	1	針棒抱締ねじ	SCREW M4X0.7 L=10
13	60042	*	*	1	針棒抱き角玉	SLIDE BLOCK, N/B-CLAMP
14	60034	*	*	1	針棒土台ビニールパイプ	OIL TUBE, 110
15	60032	*	*	1	針棒土台油芯	OIL WICK, 700
16	60031	*	*	1	針棒土台スポンジ	SPONGE
17	30046	*	*	1	針棒土台スポンジ止	SCREW, TRUSS M4X0.7 L=4
18	61508	*	*	1	天秤(組)	THREAD TAKE-UP LEVER COMPLETE
19	37046	*	*	1	天秤ベアリング(小)	BEARING, S ; T-TAKE-UP
20	37047	*	*	1	天秤ベアリング(大)	BEARING, L ; T-TAKE-UP
21	37051	*	*	2	天秤ワッシャー	WASHER, THREAD TAKE-UP
22	60019	*	*	1	天秤支え	THREAD TAKE-UP SUPPORT
23	60021	*	*	1	天秤支えねじ	SUPPORT SCREW M4X0.7 ; T/TAKE-UP
24	37585	*	*	1	天秤支えねじナット	NUT M4
25	37053	*	*	2	天秤支えニードルベアリング	NEEDLE BEARING
26	60020	*	*	2	天秤支えリング	SUPPORT RING, ; T/TAKE-UP
27	60022	*	*	1	90度クランク	CRANK, 90
28	60023	*	*	1	針棒クランク(組)	NEEDLE BAR CRANK ROD ASSY
29	60024	*	*	2	針棒クランクベアリング	BEARING
30	60017	*	*	1	天秤ピン	PIN, ; T/TAKE-UP
31	60116	*	*	1	天秤ピン止ねじ	SET SCREW, SOCKET (CP) M5X0.8 L=8
32	60018	*	*	1	天秤ピンメタル	BUSHING, ; T/TAKE-UP PIN
33	60116	*	*	1	天秤ピンメタル止	SET SCREW, SOCKET (CP) M5X0.8 L=8
34	60043	*	*	1	針棒土台軸メタル(前)	BUSHING
35	60081	*	*	1	針棒土台軸メタル(後)	BUSHING, F
36	B116920	*	*	2	針棒土台軸ワッシャー	RING, THRUST
37	60039	*	*	2	針棒土台軸カラー	COLLAR
38	27177	*	*	2	針棒土台軸カラー締ねじ	BOLT, SOCKET M5X0.8 L=16
39	90625	*	*	2	針棒土台軸カラー締ねじワッシャー	WASHER, SPRING 2-5
40	N0124	*	*	2	針DP X 17 #24	NEEDLE, DPX17 (#24)
41	61508C	*	*	1	天秤セット	THREAD TAKE-UP LEVER SET
42	31110-A	*	*	1	針株止	BOLT, SOCKET M3X0.5 L=10
43	60624-A	*	*	1	針棒糸案内(1/8"~5/16") (標準)	THREAD GUIDE (1/8"~5/16") (Std.)
44	60634	*	*	1	針株回り止め	NEEDLE CLAMP BRAKE PIN
45	B062630	*	*	1	針糸案内止	SCREW 2.38X56 L=4
46	61206	*	*	1	針株(1/4") (標準)	NEEDLE CLAMP (1/4") (Std.)

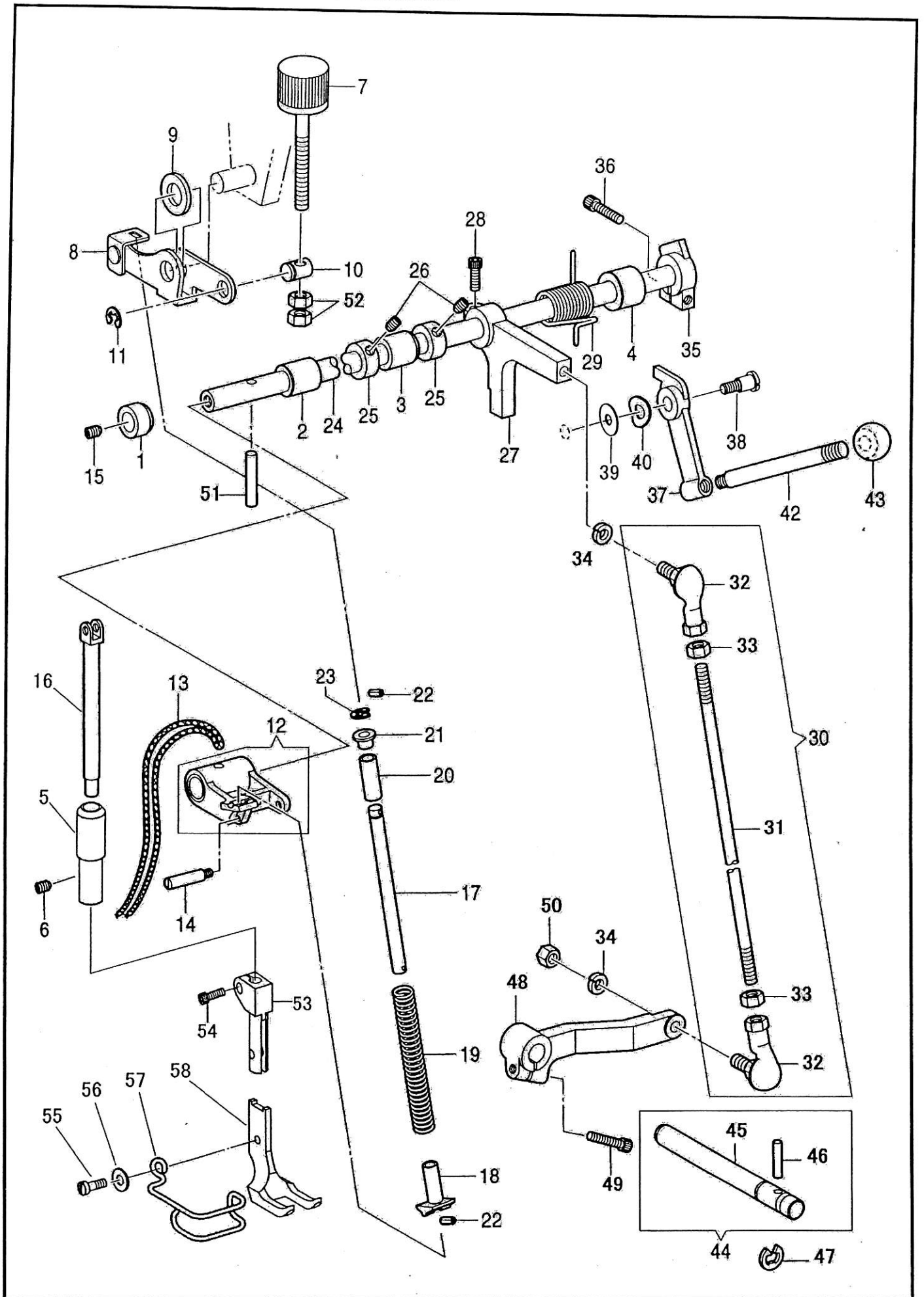
中押え関係/Inner presser foot mechanism



中押え関係/Inner presser foot mechanism

NO.	部品番号	-28BL	-28BL-BTFL	数量	品名	DESCRIPTION
	PARTS NO.			QTY		
1	60081	*	*	1	横軸メタル(前)	BUSHING, F
2	60082	*	*	1	横軸メタル(後)	BUSHING, B
3	60106	*	*	2	横軸カラー	COLLAR, UD ADJUST-SHAFT
4	18028	*	*	2	横軸カラー止	SET SCREW, SOCKET (CP) M5X0.8 L=5
5	60078	*	*	1	横軸スポンジ	SPONGE
6	60080C	*	*	1	横軸(組)	SHAFT ASSY
7	60080	*	*	1	横軸	SHAFT
8	31092	*	*	1	横軸締ねじ	BOLT, SOCKET M4X0.7 L=12
9	B104450	*	*	1	横軸ゴム栓	RUBBER CAP, 8
10	60057	*	*	1	横軸ピン	CONNECTING PIN
11	60528	*	*	1	横軸油芯	OIL WICK, 235
12	60068	*	*	1	チューブガイド(A)	TUBE GUIDE
13	60064	*	*	1	チューブガイド止	BOLT, SOCKET M3X0.5 L=5
14	60066	*	*	1	皮	LEATHER
15	18349	*	*	1	皮止	BOLT, SOCKET M3X0.5 L=6
16	60483	*	*	1	皮押えワッシャー	WASHER, SQUARE 10X12X1
17	60065	*	*	1	三つ又連結	CONNECTION
18	60059	*	*	1	ピン止爪	STOPPER CLAW
19	60060	*	*	1	押え連結板	PRESSER CONNECTION PLATE
20	60056	*	*	1	押え棒連結	PRESSER BAR CONNECTION
21	60059	*	*	1	ピン止爪	STOPPER CLAW
22	60064	*	*	1	ピン止爪止	BOLT, SOCKET M3X0.5 L=5
23	60056	*	*	1	押え棒連結	PRESSER BAR CONNECTION
24	60059	*	*	2	ピン止爪	STOPPER CLAW
25	60064	*	*	1	ピン止爪止	BOLT, SOCKET M3X0.5 L=5
26	60057	*	*	3	押え棒連結ピン	CONNECTING PIN
27	60058	*	*	3	押え棒連結ピン油芯	OIL WICK, 50
28	60094	*	*	1	横軸給油ビニールパイプ	OIL TUBE, 75
29	BS51277	*	*	2	横軸フェルト	FELT
30	BS51803	*	*	1	横軸フェルト	FELT
31	60079	*	*	1	横軸ゴム栓(前)	RUBBER CAP
32	60086	*	*	1	横軸ピン油芯	OIL WICK, 80
33	60096	*	*	1	触れ止角玉軸油芯	OIL WICK, 20
34	60063	*	*	1	振れ止角玉軸	SHAFT, SLIDE BLOCK
35	61021	*	*	1	中押え棒	INNER PRESSER BAR
36	60062	*	*	1	振れ止角玉	GUIDE SLIDE BLOCK
37	8145-03	*	*	2	振れ止角玉軸止め輪	RETAINING RING, EXTERNAL 4
38	60061	*	*	1	振れ止板	STEADY PLATE
39	37136	*	*	2	振れ止板止	SCREW, M5X0.8 L=10
40	10285	*	*	1	中押え(1/4") (標準)	INNER PRESSER FOOT (1/4") (Std.)
41	10662	*	*	1	中押え止	SCREW 5/32X40 L=6.5

外押え関係/Outer presser foot mechanism



外押え関係/Outer presser foot mechanism

NO.	部品番号	-28BL	-28BL-BTFL	数量	品名	DESCRIPTION
	PARTS NO.			QTY		
1	60161	*	*	1	押え上げ軸メタル(A)	BUSH, A ; P-FOOT LIFTER SHAFT
2	B148197	*	*	1	押え上げ軸メタル(B)	BUSH, R ; SPREADER SHAFT
3	60162	*	*	1	押え上げ軸メタル(C)	P-FOOT LIFTER SHAFT BUSH, C
4	B146539	*	*	1	押え上げ軸メタル(D)	FEED SHAFT BUSH, L
5	61023	*	*	1	押え棒メタル	BUSHING, ; P-BAR
6	60116	*	*	1	押え棒メタル止	SET SCREW, SOCKET (CP) M5X0.8 L=8
7	60069	*	*	1	押え調節ダイヤル	PRESSER ADJUSTING DIAL
8	60070	*	*	1	押え調節板(組)	PRESSER ADJUSTING PLATE ASSY
9	60077	*	*	1	押え調節板フェルト	FELT, PRESSER ADJUSTING PLATE
10	60076	*	*	1	押え調節ツマミピン	PIN
11	11426	*	*	1	押え調節ツマミピン止め輪	RETAINING RING, E7
12	60156	*	*	1	押え上げ連結(組)	P-FOOT LIFTER CONNECTION ASSY
13	60157	*	*	1	押え上げ連結油芯	OIL WICK, 400
14	60158	*	*	1	押え上連結(前)ピン	PIN
15	28043	*	*	1	押え上げ軸ピン止	SET SCREW, SOCKET (CP) M6X1.0 L=10
16	61022	*	*	1	外押え棒	PRESSER BAR, OUTER
17	60074	*	*	1	押え棒スプリング軸	SHAFT, PRESSER BAR SPRING
18	60073	*	*	1	押え棒スプリング受(下)	SPRING SUPPORT, D
19	60075	*	*	1	押え棒スプリング	PRESSER SPRING
20	60071	*	*	1	押え棒スプリングカラー	COLLAR
21	60072	*	*	1	押え棒スプリング受(上)	SPRING SUPPORT, U
22	19060	*	*	2	押え棒スプリング軸スプリングピン	PIN, SPRING 3X8
23	31094	*	*	1	押え棒スプリング軸止め輪	RETAINING RING, E5
24	60155	*	*	1	押え上げ軸	PRESSER BAR, LIFTER SHAFT
25	B146581	*	*	2	押え上げ軸カラー	SET SCREW COLLAR
26	B014760	*	*	2	押え上げ軸カラー止めねじ	SET SCREW, SOCKET 5.95X28 L=6
27	60380	*	*	1	膝上げ腕(上)	KNEE LIFTER ARM, U
28	28031	*	*	1	ヒザ上げ腕(上)締めねじ	BOLT, SOCKET M6X1.0 L=14
29	60163	*	*	1	押え上げ腕(上)スプリング	SPRING
30	61525	*	*	1	膝上げ連結棒(組)	K-LIFTER CONNECTING BAR ASSY
31	61525-01	*	*	1	膝上げ連結棒	KNEE LIFTER CONNECTING BAR
32	30203	*	*	2	リンクボール	LINK BALL
33	11412	*	*	2	リンクボールナット	NUT
34	28578	*	*	2	ヒザ上げ連結棒ワッシャー	WASHER, SPRING 206
35	60165	*	*	1	押え上げカム(B)	PRESSER BAR LIFTER CAM, B
36	34323	*	*	1	押え上げカム(下)締めねじ	BOLT, SOCKET M5X0.8 L=18
37	60164	*	*	1	押え上げカム(A)	PRESSER BAR LIFTER CAM, A
38	61050	*	*	1	押え上げカム(A)段ねじ	SHOULDER SCREW 15/64X28
39	61051	*	*	1	押え上げカム(A)ワッシャー	WASHER, PLAIN L6
40	8047	*	*	1	押え上げカム(A)止波ワッシャー	WASHER, WAVE 8
42	60166	*	*	1	押え上げ棒	PRESSER LIFTER BAR
43	11430	*	*	1	押え上げ棒握り	LEVER GRIP
44	60379C	*	*	1	膝上げ軸(組)	KNEE LIFTER SHAFT ASSY
45	60379	*	*	1	膝上げ軸	KNEE LIFTER SHAFT
46	BS16290	*	*	1	膝上げ軸ピン	NEEDLE ROLLER, 4X19.8
47	28208	*	*	1	ヒザ上げ軸止め輪	RETAINING RING, E10
48	60381	*	*	1	膝上げ腕(下)	KNEE LIFTER ARM, D
49	34323	*	*	1	ヒザ上げ腕(下)締めねじ	BOLT, SOCKET M5X0.8 L=18
50	30804	*	*	1	ヒザ上げ腕(下)ナット	NUT M6
51	60159	*	*	1	押え上げ軸ピン	NEEDLE ROLLER, 5X29.8
52	30804	*	*	2	押え調節ダイヤルナット	NUT M6
53	61020	*	*	1	押え抱き	PRESSER HOLDING BRACKET
54	27174	*	*	1	押え抱き止	PINCH SCREW M5X0.8 L=8
55	18484	*	*	1	外押え止	SCREW 3.57X40 L=11
56	10677	*	*	1	外押え止ワッシャー	WASHER
57	10937-01	*	*	1	フィンガーガード(1/8"~1/4") (標準)	FINGER GUARD (1/8"~1/4") (Std.)
58	10185	*	*	1	外押え(1/4") (標準)	OUTER PRESSER FOOT (1/4") (Std.)