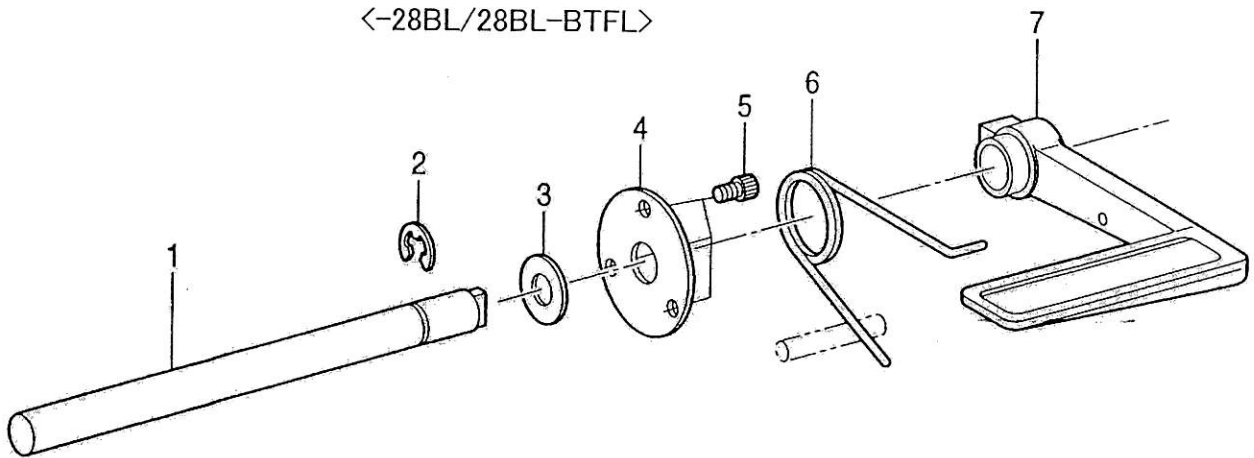


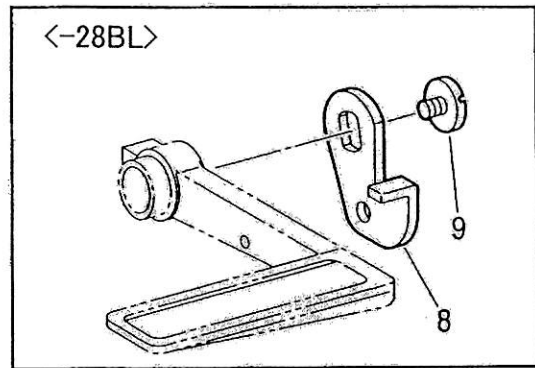
上送り関係/Upper feed mechanism

| NO. | 部品番号 | -28BL | -28BL-BTFL | 数量 | 品名 | DESCRIPTION |
|-----|-----------|-------|------------|-----|----------------|------------------------------------|
| | PARTS NO. | | | QTY | | |
| 1 | 60214 | * | * | 1 | 上送り連結ロッド | UPPER FEED CONNECTING ROD |
| 2 | 28076 | * | * | 1 | 上送り連結ロッド締めねじ | BOLT, SOCKET M6X1.0 L=18 |
| 3 | 61567C | * | * | 1 | ビニールパイプ・油芯(組) | OIL WICK, PIPE ASSY |
| 4 | 30750 | * | * | 3 | 油芯固定バンド | FASTENING BAND |
| 5 | 61522-AC | * | * | 1 | 上送り連結ロッド(中) | UPPER FEED CONNECTING ROD (MIDDLE) |
| 6 | 60217 | * | * | 2 | 上送り連結(組) | UPPER FEED CONNECTION ASSY |
| 7 | BS07333 | * | * | 2 | 上送り連結パイプ | PIPE, 4 |
| 8 | 17047 | * | * | 4 | 上送り連結だるま段ねじ | SHOULDER SCREW 9/32X28 L=8.5 |
| 9 | 17095 | * | * | 4 | 上送り連結段ねじ止め輪 | RETAINING RING, E8 |
| 10 | 61536 | * | * | 1 | 上送り連結ロッド(中)土台 | HOLDER FOR HINGE SCREW |
| 11 | 27171 | * | * | 2 | 上送り連結ロッド(中)土台止 | SET SCREW M5X0.8 L=10 |
| 12 | 18015 | * | * | 1 | 上送り連結ロッド(中)段ねじ | HINGE SCREW |
| 13 | 61538 | * | * | 1 | 上送り連結だるま | CONNECTING LEVER, U-FEED |
| 14 | 28076 | * | * | 1 | 上送り連結だるま締めねじ | BOLT, SOCKET M6X1.0 L=18 |
| 15 | 60079 | * | * | 1 | 送り軸ゴム栓(後) | RUBBER CAP |
| 16 | 60568 | * | * | 1 | 送り軸油栓(後) | OIL CAP |

<-28BL/28BL-BTFL>



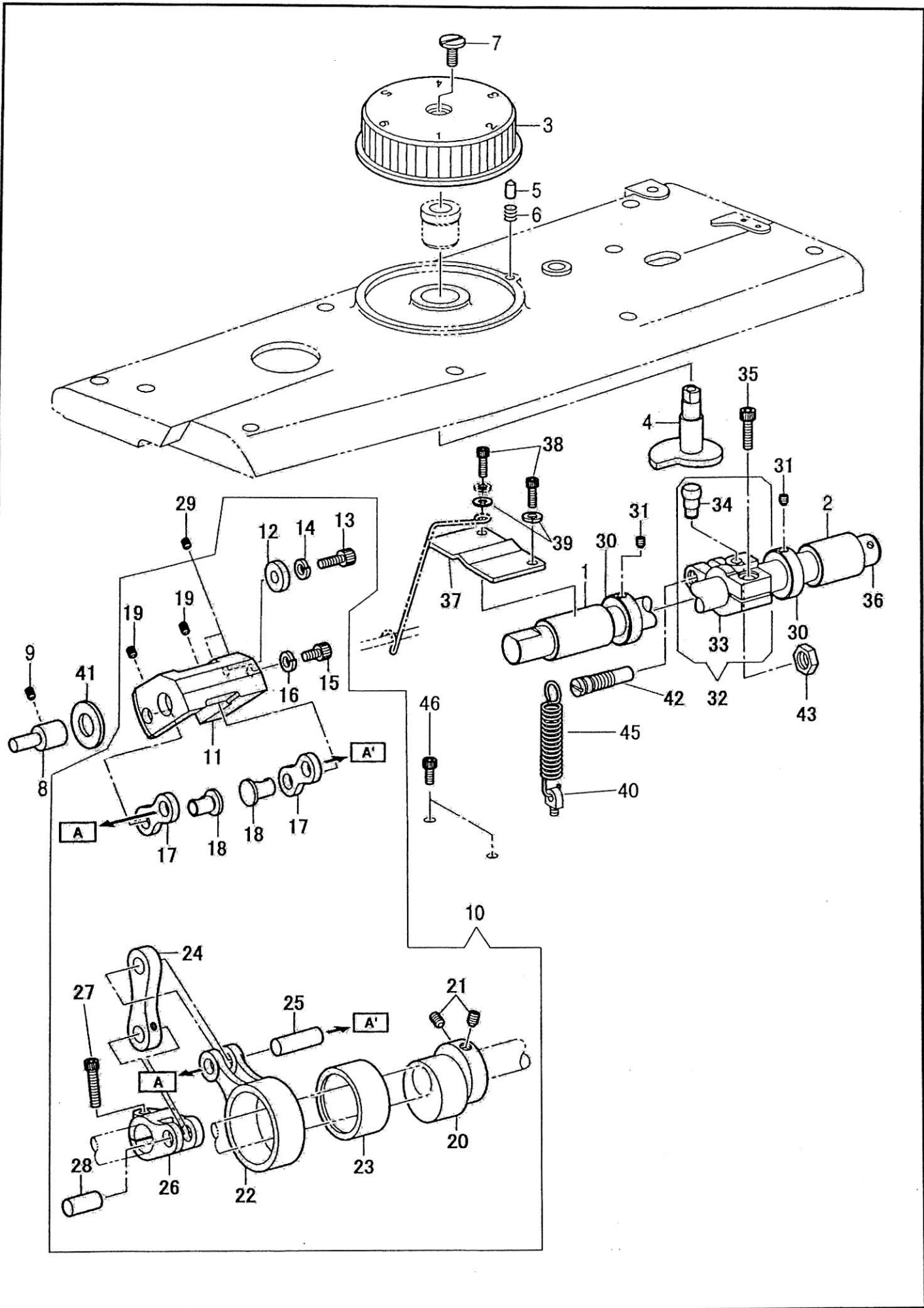
<-28BL>



逆転関係/Feed reverse mechanism

| NO. | 部品番号 | -28BL | -28BL-BTFL | 数量 | 品名 | DESCRIPTION |
|-----|-----------|-------|------------|-----|---------------|-------------------------------|
| | PARTS NO. | | | QTY | | |
| 1 | 60203 | * | * | 1 | バックレバー軸 | SHAFT, R-LEVER |
| 2 | 17095 | * | * | 1 | バックレバー軸止め輪 | RETAINING RING, E8 |
| 3 | B025100 | * | * | 1 | バックレバー軸止ワッシャー | WASHER, PLAIN S 10 |
| 4 | B147504 | * | * | 1 | 丸ブタ | SPACER |
| 5 | 60204 | * | * | 3 | 丸ブタ止 | BOLT, SOCKET M4X0.7 L=6 |
| 6 | BS07375 | * | * | 1 | バックレバースプリング | SPRING |
| 7 | BS07374 | * | * | 1 | バックレバー | REVERSE STITCHING LEVER |
| 8 | BS07384 | * | - | 1 | カエシヌイレバーイタ | REVERSE STITCHING LEVER PLATE |
| 9 | B100511 | * | - | 1 | バックレバー押しねじ | SCREW 4.76X32 L=6.5 |

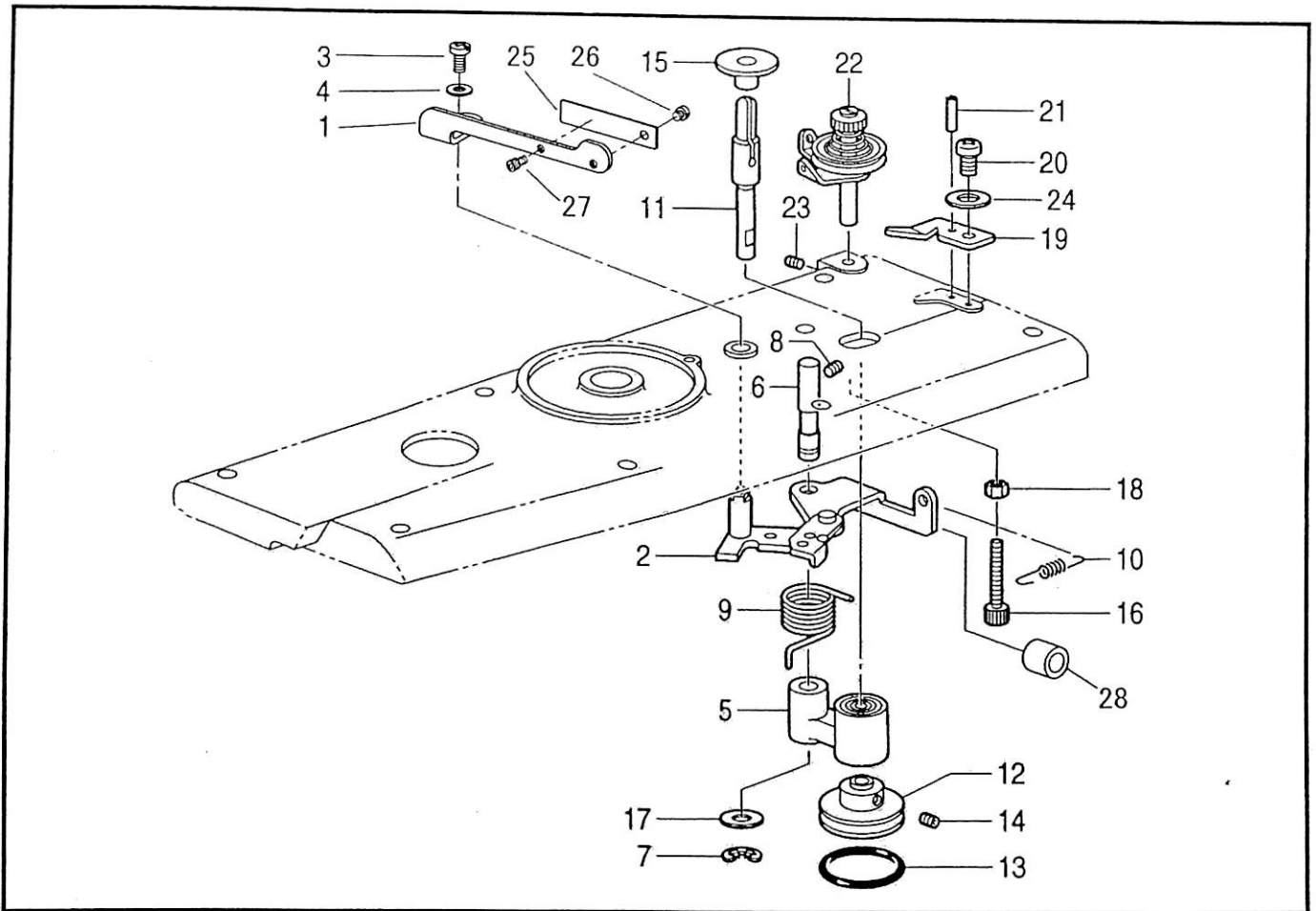
押え上げ関係 / Presser foot lifter mechanism



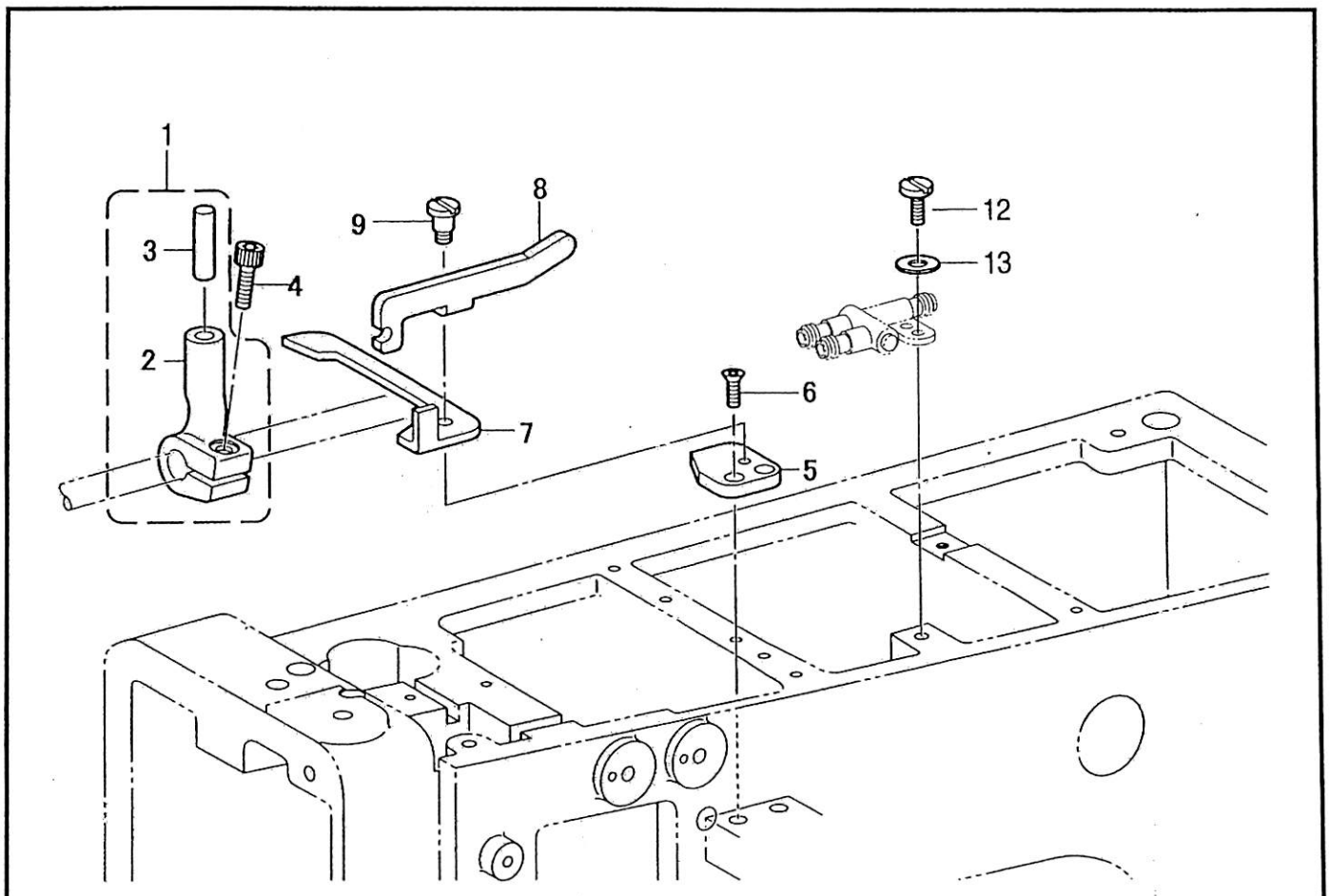
押え上げ関係/Presser foot lifter mechanism

| NO. | 部品番号 | -28BL | -28BL-BTFL | 数量 | 品名 | DESCRIPTION |
|-----|-----------|-------|------------|-----|-----------------|-----------------------------------|
| | PARTS NO. | | | QTY | | |
| 1 | 60120 | * | * | 1 | 上下量調節軸メタル(前) | UD-ADJUSTING SHAFT BUSH, F |
| 2 | 60081 | * | * | 1 | 上下量調節軸メタル(後) | BUSHING, F |
| 3 | 60126 | * | * | 1 | CDダイヤル | DIAL, CD |
| 4 | 60127 | * | * | 1 | CDダイヤルカム | DIAL CAM, CD |
| 5 | 60128 | * | * | 1 | CDダイヤルピン | DIAL PIN, CD |
| 6 | 1917 | * | * | 1 | CDダイヤルピンスプリング | SPRING, A |
| 7 | 1392 | * | * | 1 | CDダイヤル止ねじ | SET SCREW, (CP) 11/64X40 L=6.5 |
| 8 | 60107 | * | * | 1 | 上下量切換台受けピン | SUPPORT PIN |
| 9 | 60116 | * | * | 1 | 上下量切換台受けピン止 | SET SCREW, SOCKET (CP) M5X0.8 L=8 |
| 10 | 60098 | * | * | 1 | 上下量調節機構(組) | ADJUSTING BRACKET ASSY, UD |
| 11 | 60103 | * | * | 1 | 上下量調節台 | ADJUSTING BRACKET, UD |
| 12 | 60109 | * | * | 1 | 上下量調節台カラー | ADJUSTING BRACKET COLLAR, UD |
| 13 | 30066 | * | * | 1 | 上下量調節台カラー止ねじ | BOLT, SOCKET M5X0.8 L=12 |
| 14 | 90625 | * | * | 1 | 上下量調節台カラー止ワッシャー | WASHER, SPRING 2-5 |
| 15 | 28563 | * | * | 1 | 上下量調節台ストッパー | BOLT, SOCKET M5X0.8 L=8 |
| 16 | 90625 | * | * | 1 | ストッパーワッシャー | WASHER, SPRING 2-5 |
| 17 | 60114 | * | * | 2 | 調節台リンク(B)組 | LINK ASSY, B |
| 18 | 60115 | * | * | 2 | 調節台リンク(B)ピン | LINK PIN, B |
| 19 | 27170 | * | * | 2 | 調節台リンク(B)ピン止 | SET SCREW, SOCKET (CP) M5X0.8 L=6 |
| 20 | 60099 | * | * | 1 | 中押え上下カム | INNER PRESSER CAM, UD |
| 21 | 27172 | * | * | 2 | 中押え上下カム止 | SET SCREW, SOCKET (CP) M6X1.0 L=8 |
| 22 | 60101 | * | * | 1 | 中押え上下ロッド | INNER PRESSER ROD, UD |
| 23 | 60100 | * | * | 1 | 中押え上下ロッドベアリング | NEEDLE BEARING |
| 24 | 60113 | * | * | 1 | 調節台リンク(A) | LINK, A |
| 25 | 60102 | * | * | 1 | 上下ロッドピン | ROD PIN, US |
| 26 | 60083 | * | * | 1 | 横軸だるま | CONNECTING LEVER |
| 27 | 34323 | * | * | 1 | 横軸だるま締めねじ | BOLT, SOCKET M5X0.8 L=18 |
| 28 | 60084 | * | * | 1 | 横軸だるまピン | PIN |
| 29 | 27170 | * | * | 2 | 上下量調節台止 | SET SCREW, SOCKET (CP) M5X0.8 L=6 |
| 30 | 60106 | * | * | 2 | 上下量調節軸カラー | COLLAR, UD ADJUST-SHAFT |
| 31 | 18028 | * | * | 2 | 上下量調節軸カラー止 | SET SCREW, SOCKET (CP) M5X0.8 L=5 |
| 32 | 60129 | * | * | 1 | CD連結だるま(組) | CONNECTING LEVER ASSY, CD |
| 33 | 60129-01 | * | * | 1 | CD連結だるま | CONNECTING LEVER, CD |
| 34 | 60129-02 | * | * | 1 | CD連結だるまピン | PIN, CD |
| 35 | 28076 | * | * | 1 | CD連結だるま締めねじ | BOLT, SOCKET M6X1.0 L=18 |
| 36 | 60122 | * | * | 1 | 押え上下量調節軸 | ADJUSTING SHAFT, UD |
| 37 | 60117 | * | * | 1 | ストッパー板受板 | SUPPORT PLATE, STOPPER |
| 38 | 31092 | * | * | 2 | ストッパー板受板止 | BOLT, SOCKET M4X0.7 L=12 |
| 39 | 31208 | * | * | 2 | 受け板止ワッシャー | WASHER, SPRING 2-4 |
| 40 | 17059 | * | * | 1 | スプリング受けねじ | SUPPORT SCREW M5X0.8 L=10 |
| 41 | 60077 | * | * | 1 | 上下量切換えピンフェルト | FELT, PRESSER ADJUSTING PLATE |
| 42 | 60130 | * | * | 1 | CDSP掛けピンねじ | SPRING HOOK |
| 43 | 60152 | * | * | 1 | CDSP掛ピンねじナット | NUT M8 |
| 45 | 60502 | * | - | 1 | CDスプリングC | SPRING, C |
| 46 | 18349 | * | - | 2 | CDシリンダー止穴栓 | BOLT, SOCKET M3X6 |

糸巻関係/Bobbin winder mechanism



糸ゆるめ関係/Tension release mechanism

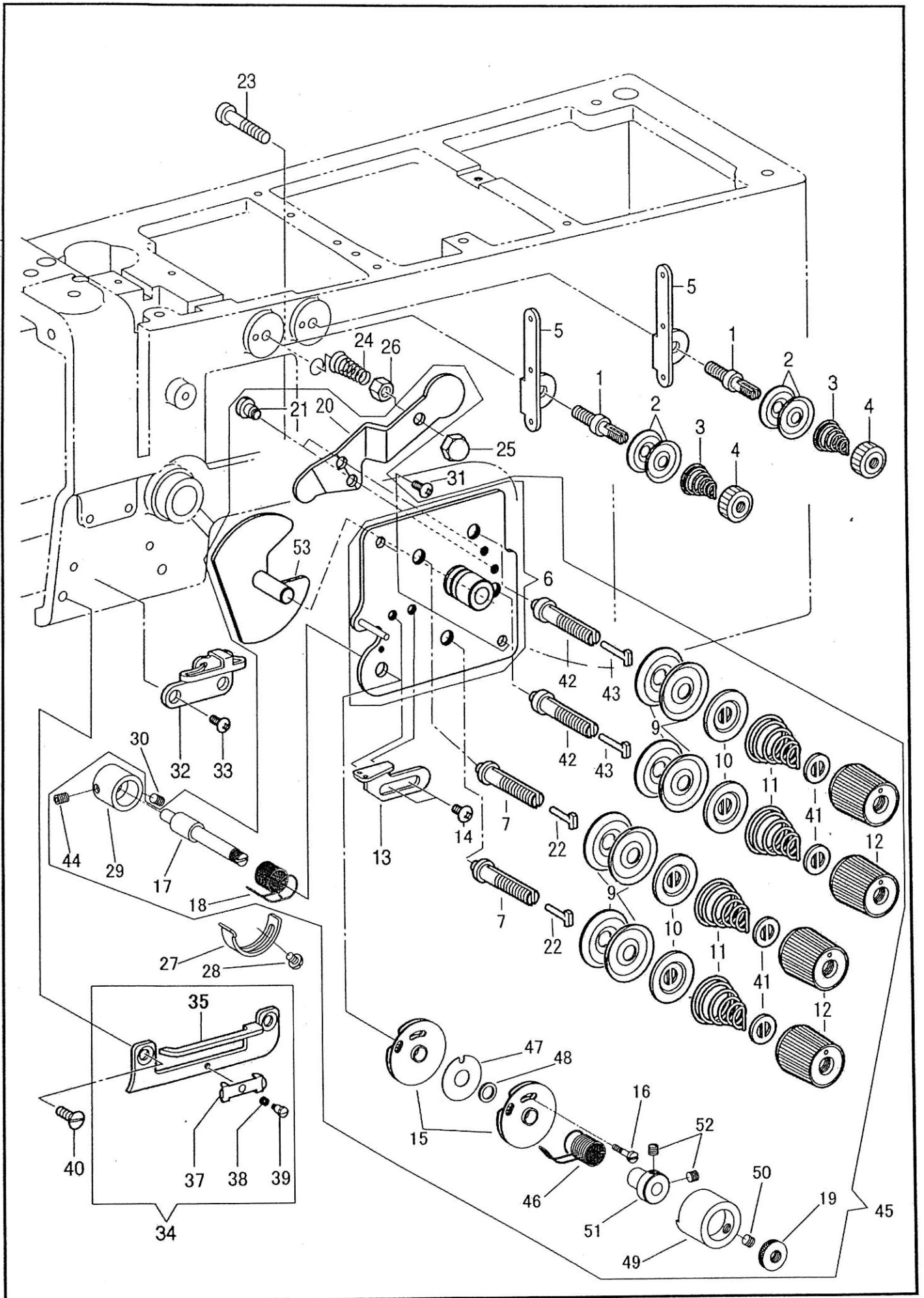


糸巻関係/Bobbin winder mechanism

| NO. | 部品番号 | -28BL | -28BL-BTFL | 数量 | 品名 | DESCRIPTION |
|-----|-----------|-------|------------|-----|--------------|------------------------------------|
| | PARTS NO. | | | QTY | | |
| 1 | 60571-A | * | * | 1 | ボビン押え | BOBBIN PRESSER, R |
| 2 | BS25413 | * | * | 1 | ボビン押え軸(組) | BOBBIN PRESSER SHAFT ASSY |
| 3 | B062400 | * | * | 1 | 糸巻きレバー止めねじ | SCREW, PAN M4X0.7 L=6 |
| 4 | B026040 | * | * | 1 | 糸巻きレバー止ワッシャー | WASHER, PLAIN 4 |
| 5 | BS25790 | * | * | 1 | 糸巻き軸受け(組) | B-WINDER SHAFT BRACKET ASSY |
| 6 | 60222 | * | * | 1 | 糸巻き腕軸 | BOBBIN WINDER SHAFT |
| 7 | B048060 | * | * | 1 | 糸巻き腕軸止め輪 | RETAINING RING, E6 |
| 8 | BS23651 | * | * | 1 | 糸巻き腕軸止めねじ | SET SCREW, SOCKET (FT) M6X0.75 L=6 |
| 9 | BS25417 | * | * | 1 | 糸巻きばね | SPRING |
| 10 | BS25418 | * | * | 1 | 糸巻き戻しばね | SPRING |
| 11 | BS25409 | * | * | 1 | 糸巻き軸 | BOBBIN WINDER SHAFT |
| 12 | BS25410 | * | * | 1 | 糸巻き車 | BOBBIN WINDER WHEEL |
| 13 | BS25789 | * | * | 1 | 糸巻きゴム輪 | RUBBER RING, 29 |
| 14 | B012400 | * | * | 2 | 糸巻き車止めねじ | SET SCREW, SOCKET (FT) M4X0.7 L=6 |
| 15 | BS51262 | * | * | 1 | ほこりよけ板 | DUST GUARD PLATE, L |
| 16 | 60216 | * | * | 1 | 糸巻きストッパーねじ | BOLT, SOCKET M5X0.8 L=35 |
| 17 | B025080 | * | * | 1 | 糸巻き腕軸ワッシャー | WASHER, PLAIN S 8 |
| 18 | 4135 | * | * | 1 | 糸巻きストッパーナット | NUT, 1 M5 |
| 19 | BS25478 | * | * | 1 | 糸切りメス | KNIFE |
| 20 | B062680 | * | * | 1 | 糸切りメス止めねじ | SCREW, PAN 4.37X40 L=6 |
| 21 | 35994 | * | * | 1 | 糸切りメスピン | PIN, SPRING 2 |
| 22 | BS38736 | * | * | 1 | 糸巻き調子(組) | BOBBIN WINDER TENSION ASSY |
| 23 | 37229 | * | * | 1 | 糸調子棒止 | SET SCREW, SOCKET (CP) M4X0.7 L=5 |
| 24 | 11142 | * | * | 1 | 糸切りメスワッシャー | WASHER |
| 25 | 40132 | * | * | 1 | 糸巻き調節板バネ | ADJUSTING FLAT SPRING |
| 26 | 37532 | * | * | 1 | 糸巻き調節板バネ止めねじ | SCREW M3X0.5 L=3.0 |
| 27 | 31017 | * | * | 1 | 糸巻き調節ねじ | SCREW M3X0.5 L=8.0 |
| 28 | 40138 | * | * | 1 | 糸巻きクッションゴム | BOBBIN WINDER CUSHION RUBBER |

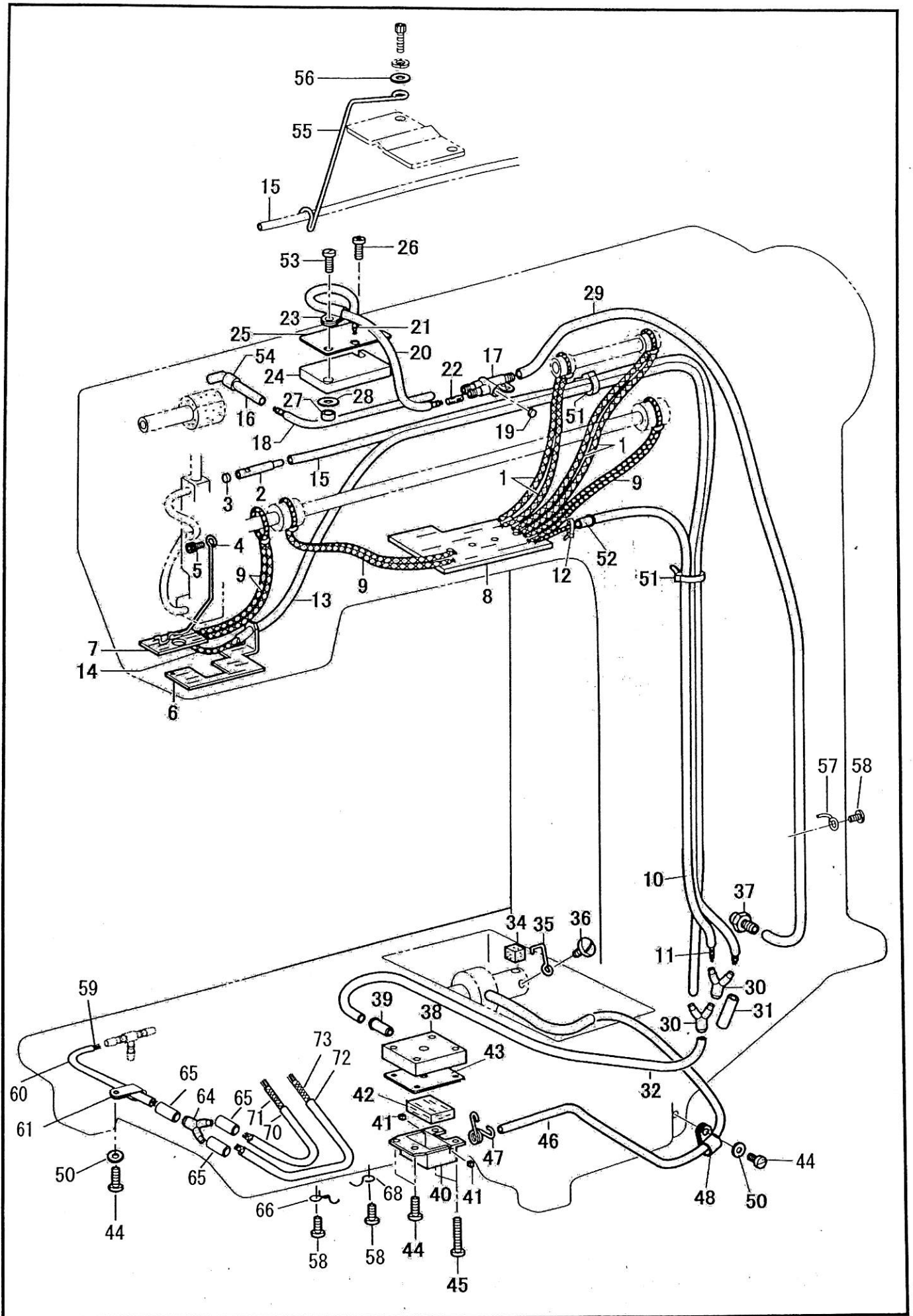
糸ゆるめ関係/Tension release mechanism

| NO. | 部品番号 | -28BL | -28BL-BTFL | 数量 | 品名 | DESCRIPTION |
|-----|-----------|-------|------------|-----|-------------|--------------------------|
| | PARTS NO. | | | QTY | | |
| 1 | 60150 | * | * | 1 | 糸浮しだるま(組) | THREAD FLOAT LEVER ASSY |
| 2 | 60150-01 | * | * | 1 | 糸浮しだるま | THREAD FLOAT LEVER |
| 3 | 60195 | * | * | 1 | 糸浮しだるまピン | NEEDLE ROLLER, 6X25 |
| 4 | 31021 | * | * | 1 | 糸浮しだるま締めねじ | BOLT, SOCKET M6X1.0 L=16 |
| 5 | 60149 | * | * | 1 | 糸浮しレバー取付け台 | LEVER SETTING PLATE |
| 6 | 38042 | * | * | 2 | 糸浮しレバー取付け台止 | SCREW, FLAT M4X0.7 L=12 |
| 7 | 60147 | * | * | 1 | 糸浮しレバー | THREAD FLOAT LEVER |
| 8 | 60144 | * | * | 1 | 糸浮し腕 | THREAD FLOAT PLATE |
| 9 | 60153 | * | * | 1 | 糸浮しレバー段ねじ | SHOULDER SCREW 11/64X40 |



糸調子関係/Thread tension

| NO. | 部品番号 | -28BL | -28BL-BTFL | 数量 | 品名 | DESCRIPTION |
|-----|-----------|-------|------------|-----|----------------|--|
| | PARTS NO. | | | QTY | | |
| 1 | 60134 | * | * | 2 | 第一調子棒 | TENSION ADJUSTING STUD, 1ST |
| 2 | 20224 | * | * | 4 | 第一調子皿 | TENSION DISC |
| 3 | 20226-01 | * | * | 2 | 渦巻スプリング Φ0.4 | TENSION SPRING, Φ0.4 |
| 4 | 20225 | * | * | 2 | 第一調子ナット | NUT |
| 5 | 60133 | * | * | 2 | 第一調子糸掛け | THREAD HOOK, 1ST |
| 6 | 61570 | * | * | 1 | 調子板(ピン、カラー付) | TENSION PLATE WITH PIN AND COLLAR |
| 7 | 60391 | * | * | 2 | 糸調子棒(短) | TENSION ADJUSTING STUD |
| 9 | B145446 | * | * | 8 | 調子皿 | DISC, ; TENSION |
| 10 | B159805 | * | * | 4 | 丸一皿 | DISC PRESSER, ; TENSION |
| 11 | BS07490 | * | * | 4 | 渦巻スプリング | TENSION SPRING |
| 12 | B149566 | * | * | 4 | 糸調子ダイヤル | TENSION NUT |
| 13 | 60138 | * | * | 1 | 天秤案内糸掛け | THREAD RETAINER |
| 14 | 37288 | * | * | 2 | 天秤案内糸掛け止 | SCREW, TRUSS M4X0.7 L=5 |
| 15 | 10694 | * | * | 2 | 二重皿 | TENSION SPRING GUIDE ASSY |
| 16 | 40462 | * | * | 1 | 二重皿止 | SCREW SM3/32X56 L=13.2 |
| 17 | 40463 | * | * | 1 | 糸引スプリング軸 | TENSION ADJUSTING STUD, S |
| 18 | 10689 | * | * | 1 | 糸引スプリング | THREAD CONTROLLER SPRING |
| 19 | 10697 | * | * | 1 | ローレットナット | TENSION NUT |
| 20 | 61550 | * | * | 1 | 糸ゆるめ板(A) | TENSION RELEASE PLATE, A |
| 21 | B112712 | * | * | 2 | 糸ゆるめ板台段ねじ | SHOULDER SCREW, SM3.57X40 |
| 22 | 61571 | * | * | 2 | 糸緩め段ピン(短) | SHOULDER PIN, TENSION RELEASE L=12.0 |
| 23 | 60143 | * | * | 1 | 糸ゆるめ押しピンねじ | PUSHER PIN, M4X0.7, TENSION RELEASE |
| 24 | 20226-02 | * | * | 1 | 糸緩め押しスプリング | SPRING |
| 25 | 60142 | * | * | 1 | 糸緩め押しピン袋ナット | NUT, CAP M4 |
| 26 | 4137 | * | * | 1 | 糸緩め押しピン六角ナット | NUT, 1 M4 |
| 27 | 10690 | * | * | 1 | スプリング受 | STOPPER |
| 28 | B062670 | * | * | 1 | 糸引きスプリング受止 | SCREW, PAN SM3.57X40 L=5 |
| 29 | 60137 | * | * | 1 | 糸調子棒カラー | COLLAR, TENSION STUD |
| 30 | 37229 | * | * | 1 | 糸調子棒カラー止 | SET SCREW, SOCKET (CP) M4X0.7 L=5 |
| 31 | 34629 | * | * | 2 | 調子板止 | SCREW, TRUSS M4X0.7 L=8 |
| 32 | 31568 | * | * | 1 | 面糸掛け(上) | THREAD GUIDE, U |
| 33 | 34629 | * | * | 1 | 面糸掛け(上)止 | SCREW, TRUSS M4X0.7 L=8 |
| 34 | 60534C | * | * | 1 | 面糸掛け(下)組 | THREAD HOOK ASSY, D |
| 35 | 60534 | * | * | 1 | 面糸掛け(下) | THREAD HOOK, D |
| 37 | BS48761 | * | * | 1 | 針糸押え | THREAD CLAMP |
| 38 | BS49530 | * | * | 1 | 針糸案内押しばね | SPRING COMPRESSION |
| 39 | B112301 | * | * | 1 | 段ねじ 1/8x40 | SHOULDER SCREW, SM3.18 |
| 40 | 60140 | * | * | 2 | 面糸掛(下)止 | SCREW, FLAT M5X0.8 L=8 |
| 41 | 28206 | * | * | 4 | ローレットストッパー | STOPPER, TENSION NUT |
| 42 | 60630 | * | * | 2 | 糸調子棒(長) | TENSION ADJUSTING STUD, L |
| 43 | 61572 | * | * | 1 | 糸緩め段ピン(長) | SHOULDER PIN L, TENSION RELEASE L=14.0 |
| 44 | 37229 | * | * | 1 | 糸調子棒止 | SCREW M4X0.7 L=5 |
| 45 | 61570C | * | * | 1 | 調子板(大組) | TENSION PLATE COMPLETE |
| 46 | 16411 | * | * | 1 | 糸引スプリング(前) | THREAD CONTROLLER SPRING (FRONT) |
| 47 | 16413 | * | * | 1 | 二重皿ワッシャー<大> | WASHER (LARGE) |
| 48 | 16414 | * | * | 1 | 二重皿ワッシャー<小> | WASHER (SMALL) |
| 49 | 16419 | * | * | 1 | スプリングカバー | THREAD CONTROLLER SPRING (FRONT) COVER |
| 50 | 8103 | * | * | 1 | スプリングカバー止めねじ | SCREW SM11/64X40 L=3.5 |
| 51 | 16418 | * | * | 1 | スプリング調節カラー | THREAD CONTROLLER STUD COLLAR |
| 52 | 8103 | * | * | 2 | スプリング調節カラー止めねじ | SCREW SM11/64X40 L=3.5 |
| 53 | 61551 | * | * | 1 | 糸ゆるめ板(B) | TENSION RELEASE PLATE, B |



給油・潤滑関係/Lubrication

| NO. | 部品番号 | -28BL | -28BL- BTL | 数量 | 品名 | DESCRIPTION |
|-----|-----------|-------|---------------|-----|-------------------|--------------------------|
| | PARTS NO. | | | QTY | | |
| 1 | 60157 | * | * | 2 | CDメタル油芯 | OIL WICK, 400 |
| 2 | 60089 | * | * | 1 | 給油パイプ | OIL PIPE |
| 3 | B142274 | * | * | 1 | 給油継手ゴム栓 | RUBBER CAP, 4.2 |
| 4 | 60088 | * | * | 1 | 油芯押え | OIL WICK SUPPORT |
| 5 | 28563 | * | * | 1 | 油芯押え止 | BOLT, SOCKET M5X0.8 L=8 |
| 6 | 60033 | * | * | 1 | 針棒土台フェルト | FELT |
| 7 | 60006 | * | * | 1 | アームフェルト(B) | FELT, B |
| 8 | 60005 | * | * | 1 | アームフェルト(A) | FELT, A |
| 9 | 60157 | * | * | 3 | 針棒土台軸メタル油芯 | OIL WICK, 400 |
| 10 | 61527-04 | * | * | 1 | アーム給油戻りビニールパイプ(B) | OIL TUBE, |
| 11 | 61528-04 | * | * | 1 | リリアン紐 | OIL WICK, |
| 12 | 30750 | * | * | 1 | リリアン紐止バンド | CLAMP |
| 13 | 61527-05 | * | * | 1 | 針棒土台給油戻りビニールパイプ | OIL TUBE, |
| 14 | 61528-05 | * | * | 1 | 針棒土台給油戻り油芯 | OIL WICK, |
| 15 | 61527-06 | * | * | 1 | アーム給油戻りビニールパイプ(A) | OIL TUBE, |
| 16 | 60087 | * | * | 1 | 油落しパイプ | PIPE |
| 17 | BS14189 | * | * | 1 | 給油継手 | TERMINAL |
| 18 | 60366 | * | * | 1 | 給油継手ビニールパイプ | OIL TUBE, 185 |
| 19 | B142274 | * | * | 1 | 給油継手ゴム栓 | RUBBER CAP, 4.2 |
| 20 | 60118 | * | * | 1 | 上下量調節台ビニールパイプ | OIL TUBE, 150 |
| 21 | 60119 | * | * | 1 | 上下量調節台油芯 | OIL WICK, 220 |
| 22 | 0148-E | * | * | 1 | 給油継手フェルト | FELT, 3X25 |
| 23 | 30022-A | * | * | 1 | 給油パイプ押え | CABLE CLAMP |
| 24 | 60105 | * | * | 1 | 上下量調節台フェルト | FELT, UD ADJUST. BRACKET |
| 25 | 60104 | * | * | 1 | 上下量調節台フェルト押え | FELT SUPPORT |
| 26 | 37136 | * | * | 1 | 上下量調節台フェルト押え止 | SCREW M5X0.8 L=10 |
| 27 | BS01328 | * | * | 1 | 調節台フェルト押えカラー | COLLAR |
| 28 | 16287 | * | * | 1 | 上下量調節台フェルト押えワッシャー | WASHER, PLAIN M5 |
| 29 | 61527-07 | * | * | 1 | アーム給油ビニールパイプ | OIL TUBE, |
| 30 | 60367 | * | * | 2 | Y型ジョイント | Y-JOINT |
| 31 | 60377 | * | * | 1 | Y型ジョイントビニールパイプ | OIL TUBE, 40 |
| 32 | 61527-08 | * | * | 1 | 給油戻りビニールパイプ | OIL TUBE, |
| 34 | 60372 | * | * | 1 | 下軸スポンジ | SPONGE, LOWER SHAFT |
| 35 | 4223 | * | * | 1 | スポンジ押え | SPONGE SUPPORT |
| 36 | 3052 | * | * | 1 | スポンジ押え止 | SCREW 9/64X40 L=4.5 |
| 37 | BS38735 | * | * | 1 | 下軸メタル(後)継手 | OIL FEED PIPE |
| 38 | 60356 | * | * | 1 | フィルター台板 | PLATE, FILTER BRACKET |
| 39 | 60357 | * | * | 1 | フィルター台板パイプ | PIPE |
| 40 | BS38247 | * | * | 1 | フィルター | SUB-TANK |
| 41 | 60362 | * | * | 2 | フィルターゴム栓 | RUBBER CAP |
| 42 | BS44995 | * | * | 1 | フェルト | FELT |
| 43 | 60361 | * | * | 1 | 油タンクパッキン | PACKING |
| 44 | 8040 | * | * | 4 | ねじ | SCREW 9/64X40 L=8 |
| 45 | 6603 | * | * | 2 | フィルター台板止 | SCREW 9/64X40 L=19 |
| 46 | 60365 | * | * | 1 | ベッド油タンク給油ビニールパイプ | OIL TUBE, 450 |
| 47 | BS07876 | * | * | 1 | フィルターパイプ押え | TUBE CLIP |
| 48 | 30625 | * | * | 1 | ビニールパイプ押えクランプ | PIPE CLAMP |
| 50 | 30025 | * | * | 2 | ワッシャー | WASHER, PLAIN L3.5 |
| 51 | 60374 | * | * | 2 | 結束バンド(TC-150) | CABLE TIE |
| 52 | 60357 | * | * | 1 | アーム給油戻りパイプ | PIPE |
| 53 | 37209 | * | * | 1 | 上下量調節台フェルト押え止 | SCREW, PLAIN M5X0.8 L=12 |
| 54 | 60527 | * | * | 1 | 油落しパイプ固定ビニールパイプ | OIL TUBE, 5 |
| 55 | 60532 | * | * | 1 | ビニールチューブ支え | TUBE SUPPORT |
| 56 | 31207 | * | * | 1 | チューブ支え止ワッシャー | WASHER, PLAIN M4 |
| 57 | 15087 | * | * | 1 | パイプ押え | RETAINER |
| 58 | 6333 | * | * | 3 | ねじ | SCREW 9/64X40 L=6.5 |
| 59 | 61560 | * | * | 1 | カマ軸油芯(1) | OIL WICK,90 |
| 60 | 61561 | * | * | 1 | カマ軸ビニールパイプ(1) | OIL TUBE ,90 |
| 61 | 30625 | * | * | 1 | ビニールパイプ押えクランプ | PIPE CLAMP |
| 64 | 60367 | * | * | 1 | Y型ジョイント | Y-JOINT |
| 65 | 61562 | * | * | 3 | Y型ジョイントビニールパイプ | OIL TUBE, 25 |
| 66 | 31129 | * | * | 1 | パイプ押え | RETAINER |
| 68 | 15087 | * | * | 1 | パイプ押え | RETAINER |
| 70 | 61563 | * | * | 1 | カマ軸ビニールパイプ(2) | OIL TUBE ,95 |
| 71 | 61564 | * | * | 1 | カマ軸油芯(2) | OIL WICK,250 |
| 72 | 61565 | * | * | 1 | カマ軸ビニールパイプ(3) | OIL TUBE ,170 |
| 73 | 61566 | * | * | 1 | カマ軸油芯(3) | OIL WICK,300 |