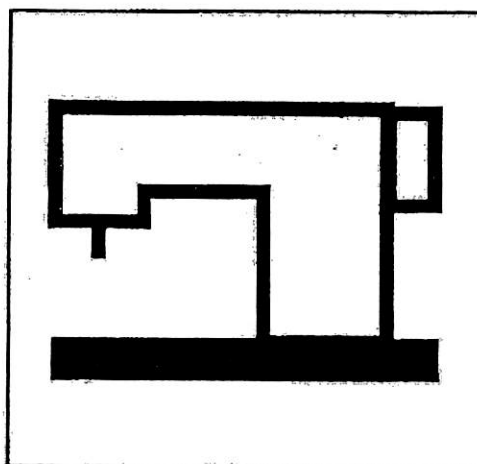


# SEIKO

パーツリスト  
PARTS LIST

SK-2B-1

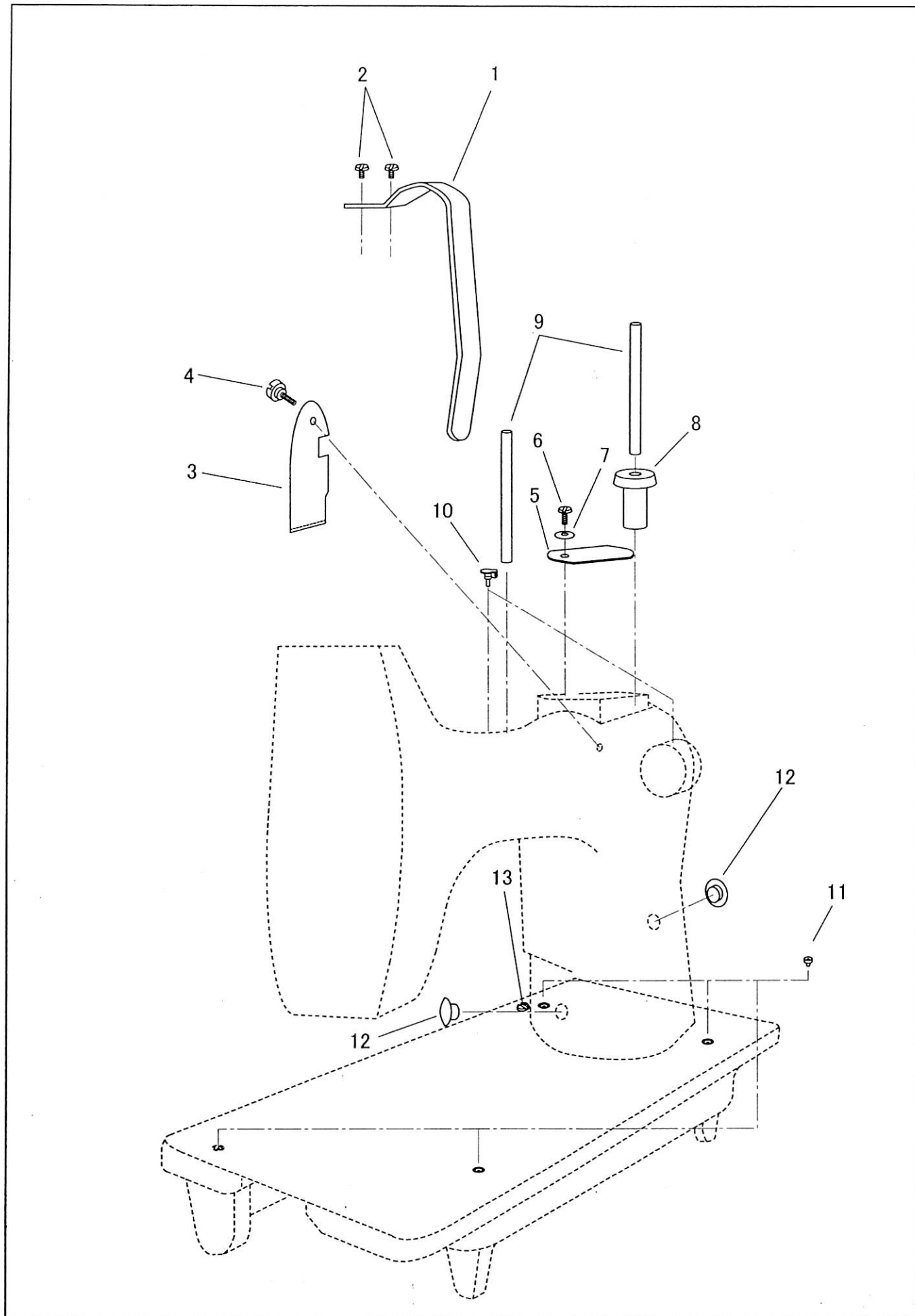


SEIKO SEWING MACHINE CO., LTD.

目次  
CONTENTS

	Page
糸立棒、カバー、オイルカップ ----- ARM SPOOL PIN, COVER, OIL CUP	1, 2
面板、糸調子 ----- FACE PLATE, THREAD TENSION	3, 4
上軸 ----- ARM SHAFT	5, 6
針棒 ----- NEEDLE BAR	7, 8
立軸、下軸 ----- ARM SHAFT (UPRIGHT), ROTATING HOOK SHAFT	9, 10
押え棒、押え足 ----- PRESSER BAR, FEED FOOT	11, 12
上送り機構 ----- UPPER FEED MECHANISM	13, 14
下送り機構 ----- LOWER FEED MECHANISM	15, 16
返し機構 ----- FEED REVERSING MECHANISM	17, 18
付属品1 ----- ACCESSORIES 1	19, 20
付属品2 ----- ACCESSORIES 2	21, 22
別売品 ----- OPTION	23, 24

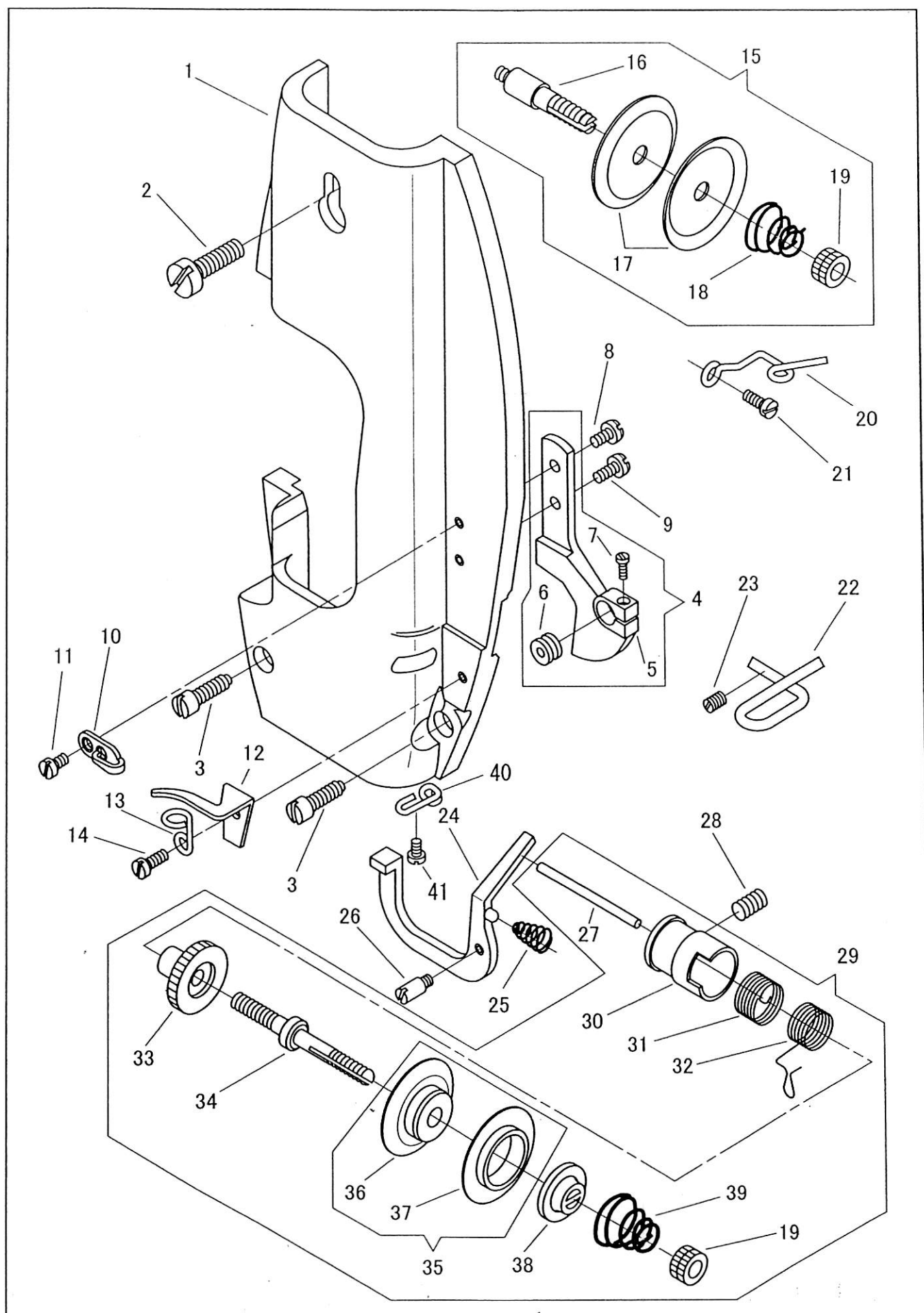
糸立棒、カバー、オイルカップ  
ARM SPOOL PIN, COVER, OIL CUP



糸立棒・カバー・オイルカップ  
 ARM SPOOL PIN, COVER, OIL CUP

No.	部品番号 PARTS	個数 QTY.	品名	PARTS NAME
1	1997	1	天秤カバー	THREAD TAKE-UP LEVER COVER
2	15007	2	天秤カバー止めねじ	SCREW 9/64X40 L=10
3	1782	1	側面カバー	ARM SIDE COVER
4	8093	1	側面カバー止めねじ	THUMB SCREW 9/64X40
5	1436	1	上板	ARM TOP COVER
6	10704	1	上板段ねじ	SCREW 3/16X28
7	10703	1	上板ワッシャー	WASHER
8	1435	1	糸立棒台	ARM SPOOL PIN BUSHING
9	1434	2	糸立棒	ARM SPOOL PIN
10	1437	2	オイルカップ(1/4)	OIL CUP (1/4)
11	10721	4	玉入カップ(1/4)	BALL TYPE OIL CUP (1/4)
12	10959	2	アームゴム栓	ARM RUBBER CAP
13	30046	1	アース線止めねじ	SCREW M4X0.7 L=4

面板・糸調子  
FACE PLATE, THREAD TENSION

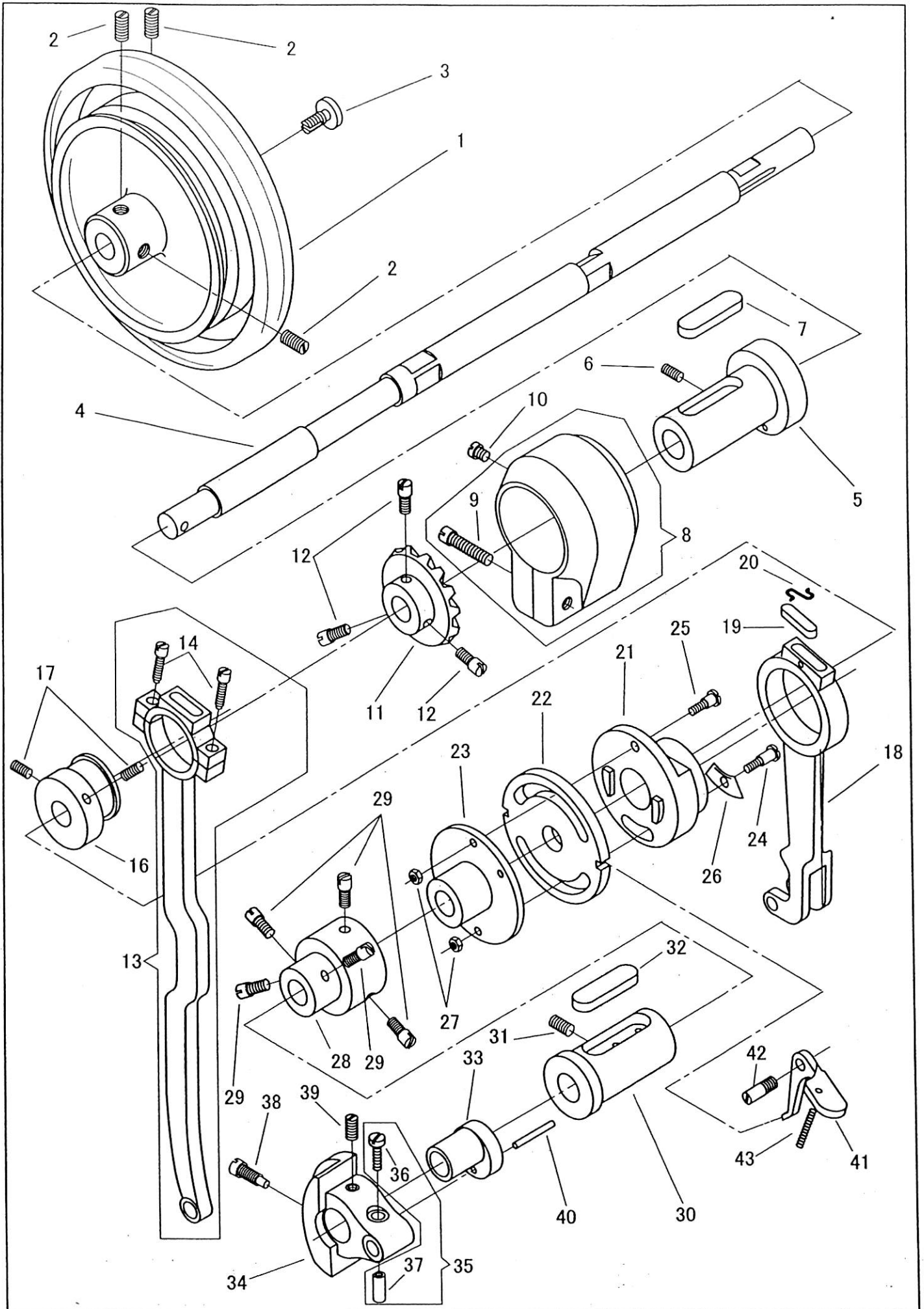


面板・糸調子

FACE PLATE, THREAD TENSION

No.	部品番号 PARTS	個数 QTY.	品名	PARTS NAME
1	1724	1	面板	FACE PLATE
2	1427	1	面板止めねじ	SCREW 15/64X28 L=19.5
3	6029	2	面板止めねじ(下)	SCREW 3/16X28
4	1428C	1	面板大糸掛・糸通りリング組	SLACK THREAD REGULATOR COMPLETE
5	1428	1	面板大糸掛	SLACK THREAD REGULATOR
6	1314-03	1	糸通りリング	SLACK THREAD REGULATOR THREAD EYELET BUSHING
7	1314-04	1	糸通りリング締めねじ	SCREW 3/32X56 L=6.5
8	6333	1	面板大糸掛止めねじ(上)	SCREW 9/64X40 L=6.5
9	8040	1	面板大糸掛止めねじ(下)	SCREW 9/64X40 L=8
10	10683	1	糸掛	FACE PLATE THREAD GUIDE (UPPER)
11	3052	1	糸掛止めねじ	SCREW 9/64X40 L=4.5
12	1429	1	面板小糸掛	FACE PLATE THREAD GUIDE
13	1430	1	面板補助糸掛	FACE PLATE THREAD GUIDE (LOWER)
14	8040	1	面板小糸掛止めねじ	SCREW 9/64X40 L=8
15	1423C	1	大調子皿組	TENSION RETAINING DISK COMPLETE
16	3069	1	糸調子棒(小)	TENSION SCREW STUD (UPPER)
17	1423	2	大調子皿	TENSION RETAINING DISK
18	8078	1	渦巻ばね(小)	SPIRAL SPRING (SMALL)
19	8079	2	ローレットナット	THUMB NUT 1/4X40
20	1424	1	上糸掛	THREAD GUIDE (UPPER)
21	8040	1	上糸掛止めねじ	SCREW 9/64X40 L=8
22	1778	1	下糸掛	THREAD GUIDE (LOWER)
23	2067	1	下糸掛止めねじ	SCREW 11/64X40
24	1411	1	糸ゆるめ板	TENSION RELEASING LEVER
25	1413	1	糸ゆるめ板スプリング	TENSION RELEASING LEVER SPRING
26	1412	1	糸ゆるめ板ピンねじ	HINGE SCREW 9/64X40 L=3.5
27	1421	1	糸ゆるめピン	PIN
28	6383	1	糸調子臼止めねじ	SCREW 15/64X28
29	1415C	1	糸調子棒(大)、皿(組)	TENSION COMPLETE
30	1414	1	糸調子臼	THREAD TAKE-UP SPRING REGULATOR
31	1417	1	補助ばね	THREAD TAKE-UP SPRING
32	1416	1	糸取りばね	THREAD TAKE-UP SPRING LEVER
33	1418	1	ばね調節	THREAD TAKE-UP SPRING ADJUSTING SLEEVE
34	1415	1	糸調子棒(大)	TENSION SCREW STUD (LOWER)
35	1419C	1	調子皿(内・外)組	TENSION DISK COMPLETE
36	1419	1	調子皿(内)	TENSION DISK (INNER)
37	1420	1	調子皿(外)	TENSION DISK (OUTER)
38	3071	1	丸一皿	TENSION RELEASING DISK
39	1422	1	渦巻ばね(大)	SPIRAL SPRING (LARGE)
40	1257	1	面板(下)糸掛	FACE PLATE THREAD GUIDE (LOWER)
41	6333	1	止めねじ	SCREW 9/64X40 L=6.5

上平出  
ARM SHAFT



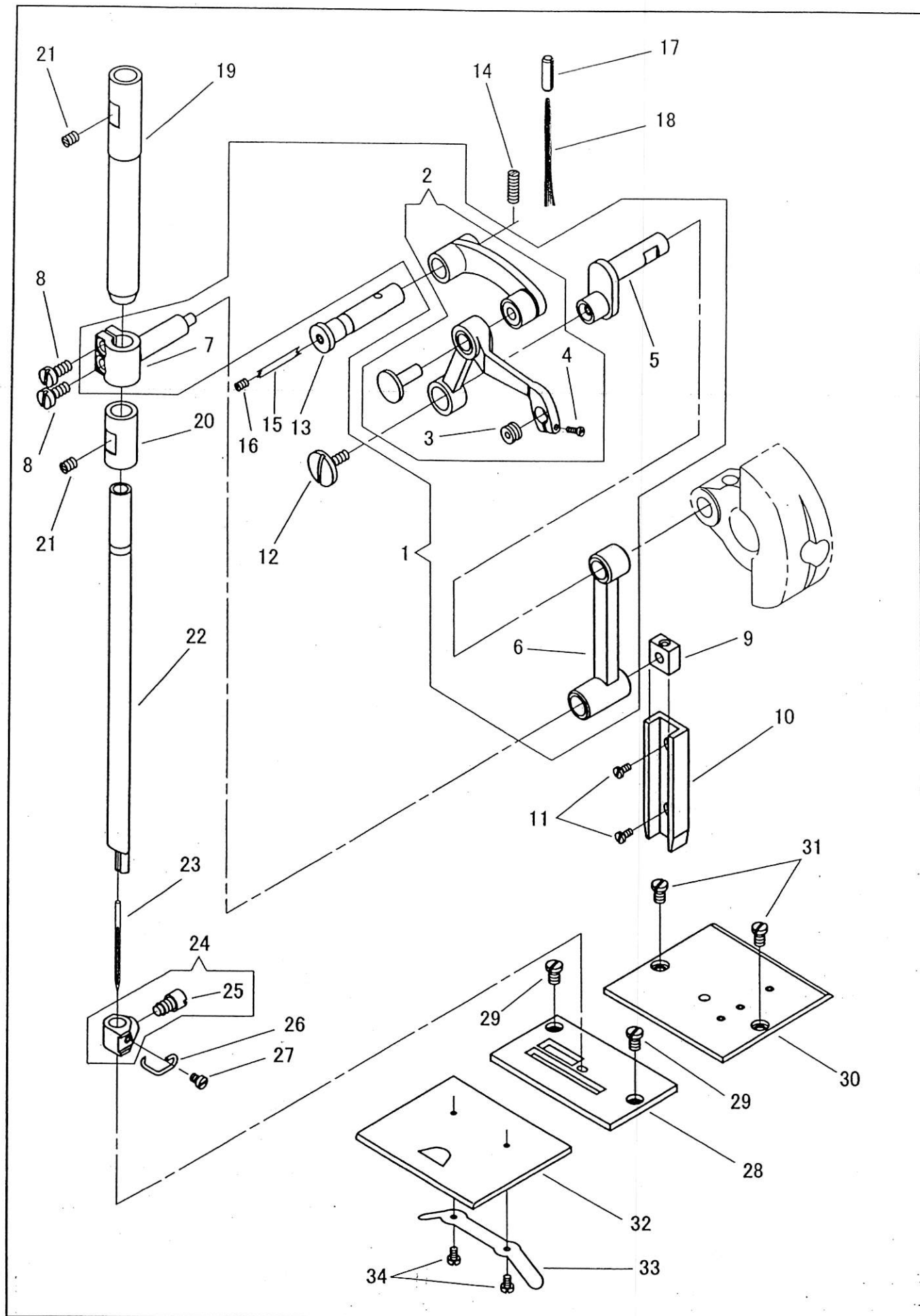
## 上軸

## ARM SHAFT

No.	部品番号 PARTS	個数 QTY.	品名	PARTS NAME
1	1448-A	1	プーリー	PULLEY
2	1327	3	プーリー止めねじ	SCREW 5/16X24 L=13
3	6047	1	プーリー押しねじ	SCREW 5/16X24
4	1240	1	上軸	ARM SHAFT (HORIZONTAL)
5	1241	1	上軸メタル(後)パイプ付	ARM SHAFT (HORIZONTAL) BUSHING WITH PIPE (REAR)
6	6383	1	上軸メタル(後)止めねじ	SCREW 15/64X28 L=10
7	1325	1	上軸メタル(後)フェルト	ARM SHAFT BUSHING FELT
8	1330	1	大ギヤカバーねじ付	ARM SHAFT GEAR COVER WITH SCREW
9	1331	1	大ギヤカバー止めねじ	SCREW 9/32X20 L=24.5
10	1454	1	ギヤカバー油栓	OIL CAP
11	1242	1	大ギヤ	ARM SHAFT GEAR (LARGE)
12	1329	3	大ギヤ止めねじ	SCREW 1/4X40 L=10
13	1775	1	上下送りロッド	FEED LIFTING ROCK SHAFT CONNECTING ROD
14	6029	2	上下送りロッド締めねじ	SCREW 3/16X28
16	1243	1	上下送りカム	FEED LIFTING ECCENTRIC
17	6383	2	上下送りカム止めねじ	SCREW 15/64X28 L=10
18	1727	1	立ロッド(上)	FEED ROCK SHAFT CONNECTING ROD (UPPER)
19	1452	1	立ロッド(上)フェルト	OIL FELT
20	1256	1	立ロッド(上)フェルト押え	OIL FELT STOPPER
21	1726	1	送りカム	FEED ECCENTRIC
22	1244	1	送り調節カム	FEED ECCENTRIC ADJUSTING DISC
23	1245	1	カム土台	FEED ECCENTRIC ADJUSTING FLANGE
24	1354	1	カム段ねじ(A)	SCREW (A) 3/16X32
25	1355	1	カム段ねじ(B)	SCREW (B) 3/16X33
26	1356	1	扇ばね	FEED ECCENTRIC FRICTION SPRING WASHER
27	6360	2	カム段ねじナット	NUT 3/16X32
28	1246	1	カム土台ケース	FEED ECCENTRIC ADJUSTING FLANGE COUPLING
29	1329	5	カム土台ケース止めねじ	SCREW 1/4X40 L=10
30	1322	1	上軸メタル(前)	ARM SHAFT BUSHING (FRONT)
31	1309	1	上軸メタル(前)止めねじ	SCREW 9/32X28 L=11
32	1325	1	上軸メタル(前)フェルト	ARM SHAFT BUSHING FELT
33	1237	1	上送りカム	UPPER FEED ECCENTRIC
34	1307	1	針棒クランク	NEEDLE BAR CRANK
35	6322C	1	九十度パイプ(組)	THREAD TAKE-UP CRANK PIPE COMPLETE
36	6323	1	九十度パイプねじ	SCREW 3/16X32 L=14.5
37	6322	1	九十度パイプ	THREAD TAKE-UP CRANK PIPE
38	8004	1	針棒クランク止めねじ(大)	SCREW 9/32X28
39	1309	1	針棒クランク止めねじ(小)	SCREW 9/32X28 L=11
40	8023-B	1	針棒クランクメタルノックピン	TAPER PIN (3.5 X 40)
41	1377	1	送り調節レバー	FEED REGULATING LEVER
42	1378	1	送り調節レバーピンねじ	HINGE SCREW 9/32X28
43	1379	1	送り調節レバーばね	FEED REGULATING LEVER SPRING



針棒  
NEEDLE BAR



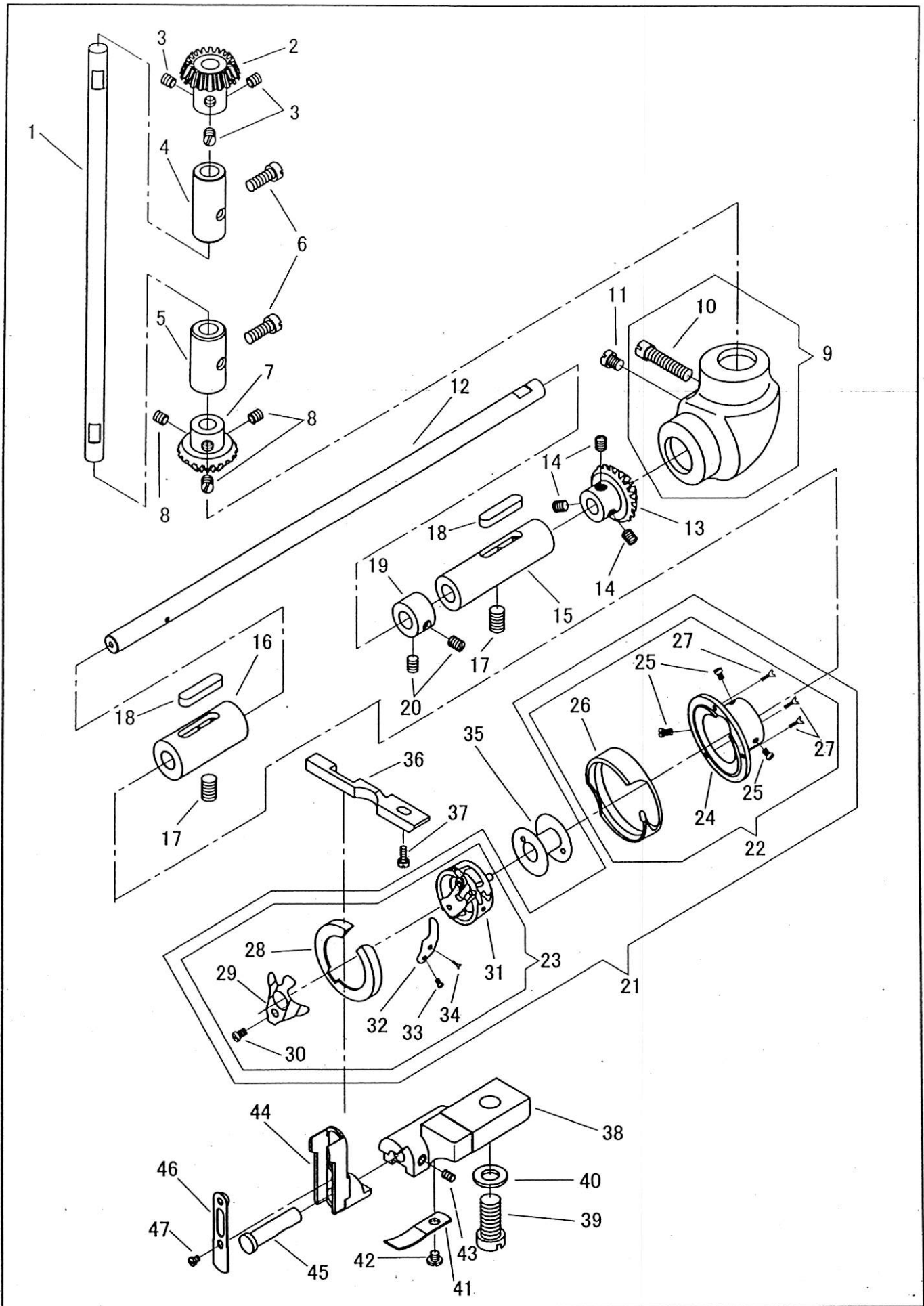
## 針棒

## NEEDLE BAR

No.	部品番号 PARTS	個数 QTY.	品名	PARTS NAME
1	1314C	1	天秤(4点)組	THREAD TAKE-UP LEVER COMPLETE
2	1314	1	天秤	THREAD TAKE-UP LEVER
3	1314-03	1	糸通りリング	THREAD TAKE-UP LEVER THREAD EYELET BUSHING
4	1314-04	1	糸通りリング締めねじ	SCREW 3/32X56 L=6.5
5	1313	1	九十度クランク	THREAD TAKE-UP CRANK
6	1317	1	針棒連結	NEEDLE BAR CONNECTING LINK
7	1318	1	針棒抱き	NEEDLE BAR CONNECTING LINK STUD
8	8089	2	針棒抱き締めねじ	SCREW 3/16X32 L=11
9	1319	1	針棒抱き角玉	NEEDLE BAR CONNECTING LINK STUD SLIDE BLOCK
10	1453	1	針クラ案内箱	NEEDLE BAR CONNECTING LINK STUD SLIDE BLOCK GUIDE
11	8100	2	案内箱止めねじ	SCREW 9/64X40 L=6.5
12	1316	1	左ねじ	COUNTERCLOCKWISE SCREW
13	1315	1	天秤ピン	THREAD TAKE-UP LEVER LINK HINGE PIN
14	1786	1	天秤ピン止めねじ	SCREW 15/64X28 L=12
15	1438	1	天秤ピン油芯	OIL WICK
16	2067	1	天秤ピン油栓ねじ	SCREW 11/64X40 L=6
17	2092	1	油パイプ	SPRING-TYPE PIN
18	1455	1	油パイプ油芯	OIL WICK
19	1311	1	針棒メタル(上)	NEEDLE BAR BUSHING (UPPER)
20	1536	1	針棒メタル(下)	NEEDLE BAR BUSHING (LOWER)
21	8097	2	針棒メタル止めねじ	SCREW 15/64X28 L=5
22	1310	1	針棒	NEEDLE BAR
23	N1124	1	針(DD×1) #24	NEEDLE DDX1 #24
24	1320	1	針止め(ねじ付)	NEEDLE CLAMP WITH SCREW
25	8059	1	針止めねじ	SCREW 15/64X28
26	1321	1	針棒糸掛	NEEDLE CLAMP THREAD GUIDE
27	3052	1	針棒糸掛止めねじ	SCREW 9/64X40 L=4.5
28	1380	1	針板	THROAT PLATE
29	1381	2	針板止めねじ	SCREW 3/16X28 L=7
30	1382	1	角板(右)	BED SLIDE (RIGHT)
31	1381	2	角板(右)止めねじ	SCREW 3/16X28 L=7
32	1383	1	角板(左)	BED SLIDE (LEFT)
33	1384	1	角板裏ばね	BED SLIDE SPRING
34	8031	2	角板裏ばね止めねじ	SCREW 3/32X56 L=4

立軸・下軸

ARM SHAFT (UPRIGHT), ROTATING HOOK SHAFT

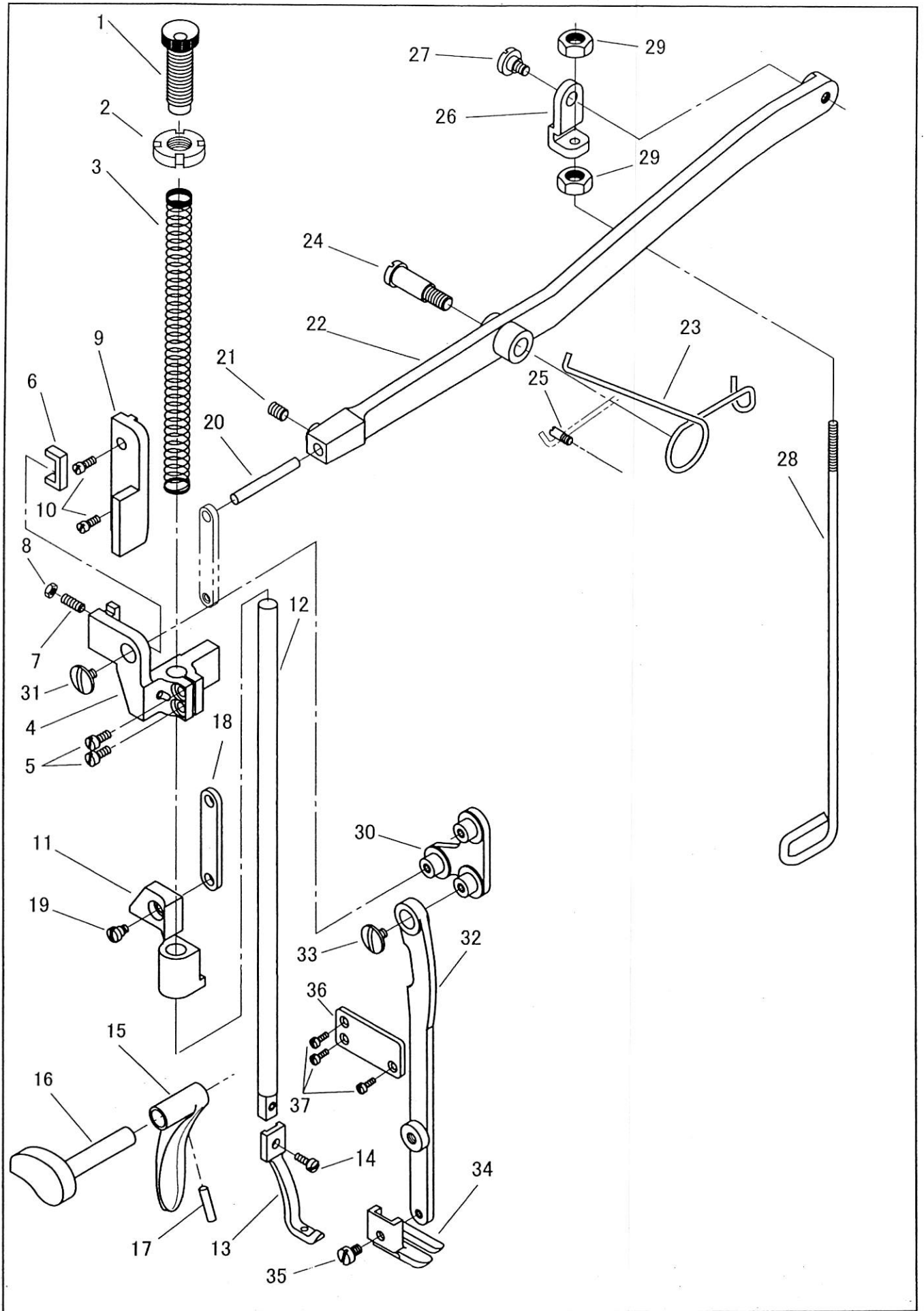


## 立軸・下軸

## ARM SHAFT (UPRIGHT), ROTATING HOOK SHAFT

No.	部品番号 PARTS	個数 QTY.	品名	PARTS NAME
1	1333	1	立軸	ARM SHAFT (UPRIGHT)
2	1247	1	小ギヤー	ARM SHAFT (UPRIGHT) GEAR (UPPER)
3	10828-A	3	小ギヤー止めねじ	SCREW 1/4X40 L=5
4	1334	1	立軸メタル(上)	ARM SHAFT (UPRIGHT) BUSHING (UPPER)
5	1335	1	立軸メタル(下)	ARM SHAFT (UPRIGHT) BUSHING (LOWER)
6	1365	2	立軸メタル止めねじ	SCREW 15/64X28 L=16
7	1248	1	立軸ギヤー(下)	ARM SHAFT (UPRIGHT) GEAR (LOWER)
8	10828-A	3	立軸ギヤー(下)止めねじ	SCREW 1/4X40 L=5
9	1337	1	下軸ギヤーカバー(ねじ付)	ROTATING HOOK SHAFT GEAR CASE WITH SCREW
10	1331	1	下軸ギヤーカバー止めねじ	SCREW 9/32X20, L=24.5
11	1454	1	下軸ギヤーカバー油栓	SCREW 1/4X28, L=5
12	1338	1	下軸	ROTATING HOOK SHAFT
13	1248	1	下軸ギヤー	ROTATING HOOK SHAFT GEAR
14	10828-A	3	下軸ギヤー止めねじ	SCREW 1/4X40 L=5
15	1340	1	下軸メタル(後)	ROTATING HOOK SHAFT BUSHING (BACK)
16	1339	1	下軸メタル(前)	ROTATING HOOK SHAFT BUSHING (FRONT)
17	1327	2	下軸メタル止めねじ	SCREW 5/16X24 L=13
18	17026	2	下軸メタルフェルト	OIL FELT
19	1342	1	下軸カラー	ROTATING HOOK SHAFT COLLAR
20	8097	2	下軸カラー止めねじ	SCREW 15/64X28 L=5
21	1343C	1	かま組	ROTATING HOOK AND BOBBIN CASE COMPLETE
22	1343-3C	1	外かま組	ROTATING HOOK COMPLETE
23	1343-8C	1	ボビンケース組	BOBBIN CASE COMPLETE
24	1855-01	1	外かま土台	ROTATING HOOK BASE
25	1855-02	3	かま止めねじ	SCREW
26	1343-03	1	外かま	ROTATING HOOK
27	1855-04	3	外かま止めねじ	SCREW
28	1343-05	1	内かま押え	BOBBIN CASE HOLDER
29	1343-06	1	内かま押えばね	BOBBIN CASE HOLDER SPRING
30	1855-07	1	内かま押えばね止めねじ	SCREW
31	1343-08	1	内かま	BOBBIN CASE
32	1855-13	1	下糸調子ばね	BOBBIN CASE TENSION SPRING
33	1855-15	1	下糸調子ばね止めねじ	SCREW
34	1855-14	1	下糸調子ばね調節ねじ	SCREW
35	1441	1	ボビン	BOBBIN
36	1344	1	かま受	BOBBIN CASE POSITION BRACKET
37	6025	1	かま受止めねじ	SCREW 11/64X40 L=12
38	1345	1	かま押え土台	BOBBIN CASE RETAINER BRACKET
39	1346	1	かま押え土台止めねじ	SCREW 5/16X28 L=19
40	0058	1	かま押え土台止ワッシャー	WASHER
41	1349	1	かま押え土台板ばね	BOBBIN CASE RETAINER POSITION SPRING
42	8064	1	かま押え土台板ばね止めねじ	SCREW 15/64X28
43	8009	1	かま押えピン止めねじ	SCREW 15/64X28 L=7.5
44	1347	1	かま押え	BOBBIN CASE RETAINER
45	1348	1	かま押えピン	HINGE STUD
46	1350	1	ピン付板ばね	BOBBIN CASE RETAINER SPRING WITH PIN
47	3052	1	ピン付板ばね止めねじ	SCREW 9/64X40 L=4.5

押え棒、送り足  
PRESSER BAR, FEED FOOT



押え棒・送り足

PRESSER BAR, FEED FOOT

No.	部品番号 PARTS	個数 QTY.	品名	PARTS NAME
1	1402	1	押え調節ねじ	PRESSURE REGULATING THUMB SCREW 5/8X28 UN
2	28055	1	押え棒筒ねじナット	NUT 5/8X11UNC
3	1789	1	押え棒スプリング	PRESSER BAR SPRING
4	1394	1	押え棒抱き	PRESSER BAR GUIDE BRACKET
5	50003	2	押え棒抱き締めねじ	SCREW 3/16X32 L=10.5
6	1395	1	押え棒抱きすべり板	PRESSER BAR GUIDE BRACKET GIB
7	8101-10	1	すべり板調節ねじ	SCREW 11/64X40 L=11
8	10652	1	すべり板調節ねじナット	NUT 11/64X40
9	1397	1	押え棒抱き案内	PRESSER BAR GUIDE BRACKET SUPPORT
10	8060	2	押え棒抱き案内止めねじ	SCREW 9/64X40 L=8
11	1398	1	押え棒通り抱き	PRESSER BAR LIFTING AND RELEASING BRACKET
12	1393	1	押え棒	PRESSER BAR
13	1403	1	押え足	PRESSER FOOT
14	6025	1	押え足止めねじ	SCREW 11/64X40 L=12
15	1911	1	押え上げレバー	PRESSER FOOT LIFTING LEVER (HANDLE)
16	1910	1	押え上げ	PRESSER FOOT LIFTER
17	8020-02	1	押え上げレバーノックピン	PIN
18	1399	1	短冊メガネ	FOOT LIFTER LIFTING LEVER LINK
19	1400	1	短冊メガネ止めねじ	HINGE SCREW 3/16X32
20	2068	1	弓先棒	PIN
21	8009	1	弓先棒止めねじ	SCREW 15/64X28 L=7.5
22	1780	1	弓	FOOT LIFTER LIFTING LEVER
23	1432	1	弓ばね	FOOT LIFTER LIFTING LEVER SPRING
24	8086-01	1	弓止めねじ	SCREW 5/16X24
25	8050	1	弓ばね受ねじ	SCREW 9/64X40
26	6359-A	1	吊り棒継手	FOOT LIFTER LIFTING LEVER CONNECTING ROD JOINT
27	6384	1	吊り棒継手段ねじ	SCREW 15/64X28
28	1781	1	吊り棒	FOOT LIFTER LIFTING LEVER CONNECTING ROD
29	6360	2	吊り棒ナット	NUT
30	1208	1	三つ孔連結	BELL CRANK
31	1392	1	三つ孔連結止めねじ	SCREW 11/64X40 L=6.5
32	1249	1	上送り棒	UPPER FEED ROD
33	1392	1	上送り棒止めねじ	SCREW 11/64X40 L=6.5
34	1408	1	送り足	FEED FOOT
35	1450	1	送り足止めねじ	SCREW 11/64X40 L=6.5
36	1756	1	上送り棒押え板	UPPER FEED ROD HOLDER PLATE
37	8100	3	上送り棒押え板止めねじ	SCREW 9/64X40 L=6.5