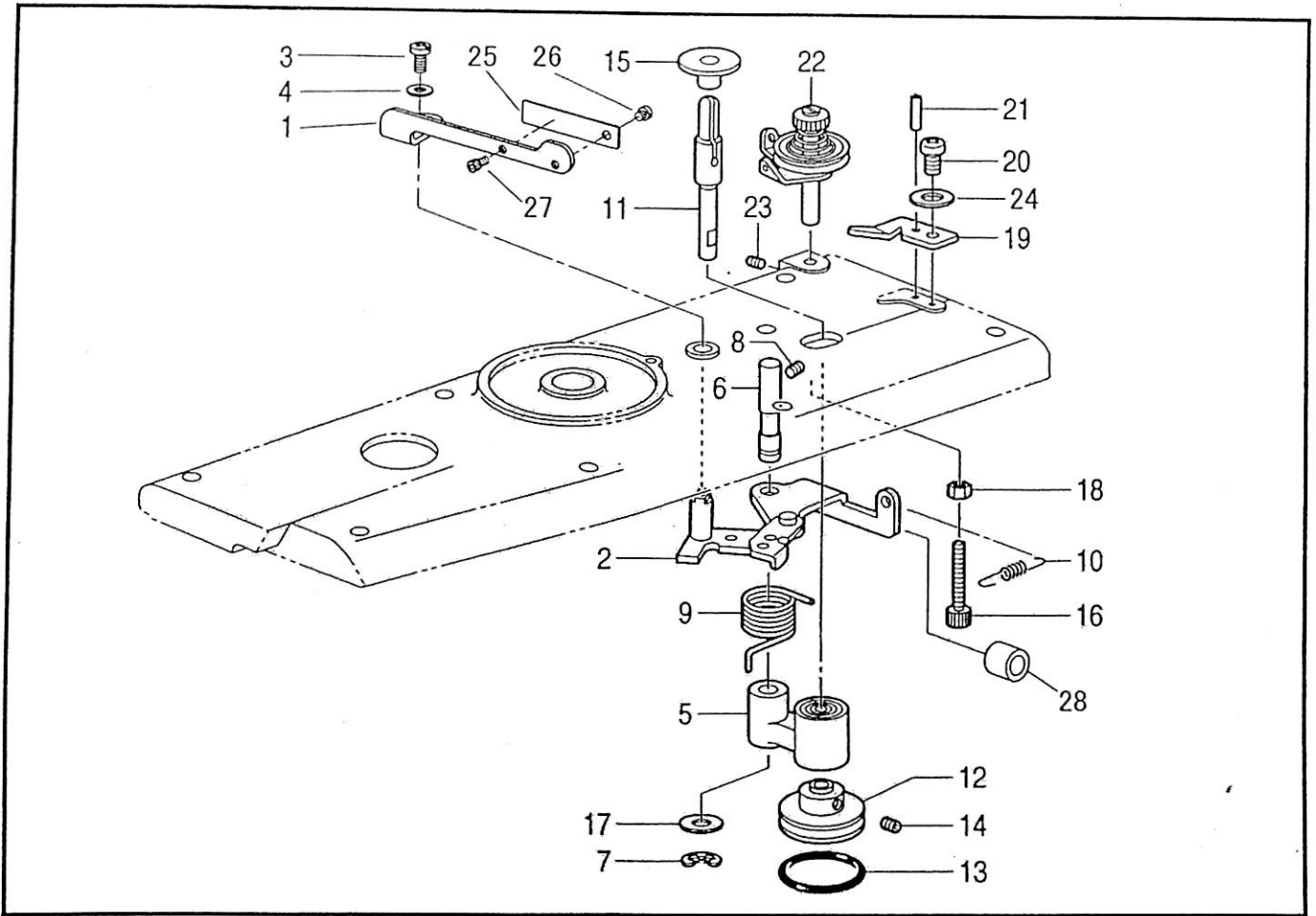


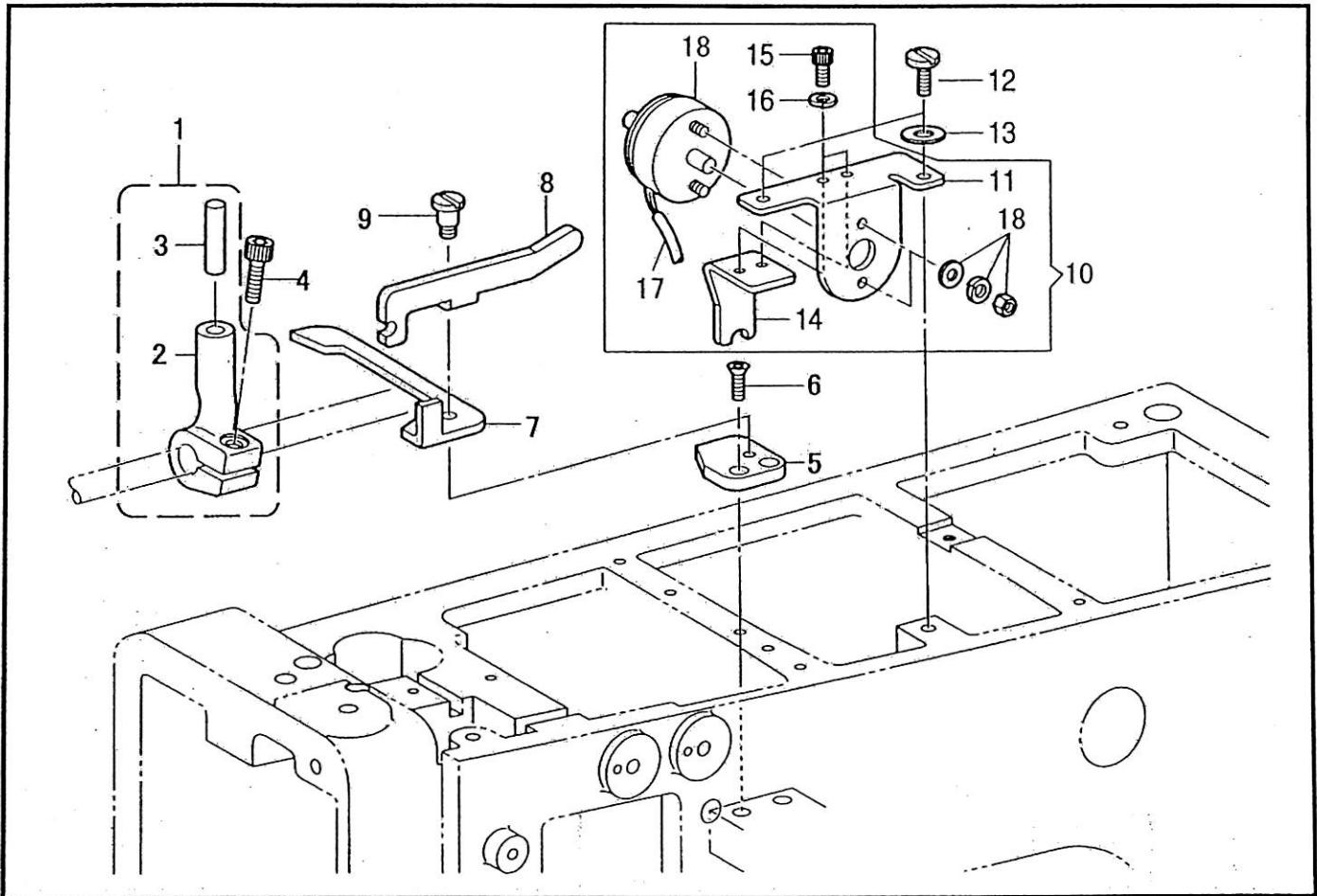
## 給油・潤滑関係(2本針)/Lubrication (two needle)

NO.	部品番号	-28BL	-28BLC	-28BLC- BTFI-CD-DS	数量	品名	DESCRIPTION
	PARTS NO.				QTY		
1	60157	*	*	*	2	CDメタル油芯	OIL WICK, 2X2X400L
2	60089	*	*	*	1	給油パイプ	OIL PIPE
3	B142274	*	*	*	1	給油継手ゴム栓	RUBBER CAP, 4.2
4	60088	*	*	*	1	油芯押え	OIL WICK SUPPORT
5	28563	*	*	*	1	油芯押え止	BOLT, SOCKET M5X0.8 L=8
6	60033	*	*	*	1	針棒土台フェルト	FELT
7	60006	*	*	*	1	アームフェルト(B)	FELT, B
8	60005	*	*	*	1	アームフェルト(A)	FELT, A
9	60157	*	*	*	3	針棒土台軸メタル油芯	OIL WICK, 2X2X400L
10	60093	*	*	*	1	アーム給油戻りビニールパイプ(B)	OIL TUBE, 7X5X210L
11	60097	*	*	*	1	アーム給油戻り油芯	OIL WICK, 2X250L
12	30750	*	*	*	1	結束バンド	CABLE TIE
13	60035	*	*	*	1	針棒土台給油戻りビニールパイプ	OIL TUBE, 7X5X510L
14	60036	*	*	*	1	針棒土台給油戻り油芯	OIL WICK, 8X8X620L
15	60092	*	*	*	1	アーム給油戻りビニールパイプ(A)	OIL TUBE, 7X5X560L
16	60087	*	*	*	1	油落としパイプ	PIPE
17	BS14189	*	*	*	1	給油継手	TERMINAL
18	60366	*	*	*	1	給油継手ビニールパイプ	OIL TUBE, 5X3X185L
19	B142274	*	*	*	1	給油継手ゴム栓	RUBBER CAP, 4.2
20	60118	*	*	*	1	上下量調節台ビニールパイプ	OIL TUBE, 5X3X150L
21	60119	*	*	*	1	上下量調節台油芯	OIL WICK, 2X2X220L
22	0148-E	*	*	*	1	給油継手フェルト	FELT, 3X25
23	30022-A	*	*	*	1	給油パイプ押え	CABLE CLAMP
24	60105	*	*	*	1	上下量調節台フェルト	FELT, UD ADJUST. BRACKET
25	60104	*	*	*	1	上下量調節台フェルト押え	FELT SUPPORT
26	37136	*	*	*	1	上下量調節台フェルト押え止	SCREW, M5X0.8 L=10
27	BS01328	*	*	*	1	調節台フェルト押えカラー	COLLAR
28	16287	*	*	*	1	上下量調節台フェルト押えワッシャー	WASHER, PLAIN M5
29	60091	*	*	*	1	アーム給油ビニールパイプ	OIL TUBE, 5X3X420L
30	60367	*	*	*	2	Y型ジョイント	Y-JOINT
31	60377	*	*	*	1	Y型ジョイントビニールパイプ	OIL TUBE, 7X5X40L
32	60621	*	*	*	1	カマ土台ビニールパイプ	OIL TUBE, 7X5X400
33	60248	*	*	*	1	カマ土台油タンクビニールパイプ	OIL TUBE, 7X5X190L
34	60372	*	*	*	1	下軸スポンジ	SPONGE, LOWER SHAFT
35	4223	*	*	*	1	スポンジ押え	SPONGE SUPPORT
36	3052	*	*	*	1	スポンジ押え止	SCREW, SM9/64X40 L=4.5
37	BS38735	*	*	*	1	下軸メタル(後)継手	OIL FEED PIPE
38	60356	*	*	*	1	フィルター台板	PLATE, FILTER BRACKET
39	60357	*	*	*	1	フィルター台板パイプ	PIPE
40	BS38247	*	*	*	1	フィルター	SUB-TANK
41	60362	*	*	*	2	フィルターゴム栓	RUBBER CAP
42	BS44995	*	*	*	1	フェルト	FELT
43	60361	*	*	*	1	油タンクパッキン	PACKING
44	8040	*	*	*	2	ビニールパイプ押しクランプ止	SCREW, SM9/64X40 L=8
45	6603	*	*	*	2	フィルター台板止	SCREW, SM9/64X40 L=19
46	60365	*	*	*	1	ベッド油タンク給油ビニールパイプ	OIL TUBE, 5X3X500L
47	BS07876	*	*	*	1	フィルターパイプ押え	TUBE CLIP
48	30625	*	-	-	1	ビニールパイプ押しクランプ	CUSHION CLAMP
48	35955	-	*	*	1	ビニールパイプ押しクランプ	CUSHION CLAMP
49	8040	*	*	*	1	ビニールパイプ押しクランプ止	SCREW, SM9/64X40 L=8
50	30025	*	*	*	1	ビニールパイプクランプ止ワッシャー	WASHER, PLAIN L3.5
51	60374	*	*	*	2	結束バンド(TC-150)	CABLE TIE
52	60357	*	*	*	1	アーム給油戻りパイプ	PIPE
53	37209	*	*	*	1	上下量調節台フェルト押え止	SCREW, PLAIN M5X0.8 L=12
54	60620	*	*	*	1	カマ土台ビニールパイプ	OIL TUBE, 7X5X170L
55	60527	*	*	*	1	油落としパイプ固定ビニールパイプ	OIL TUBE, 5X3X5L
56	60532	*	*	*	1	ビニールチューブ支え	TUBE SUPPORT
57	31207	*	*	*	1	チューブ支え止ワッシャー	WASHER, PLAIN M4
58	BS11308	*	*	*	1	コードホルダー	CORD HOLDER

糸巻関係/Bobbin winder mechanism



糸ゆるめ関係/Tension release mechanism



糸巻関係/ Bobbin winder mechanism

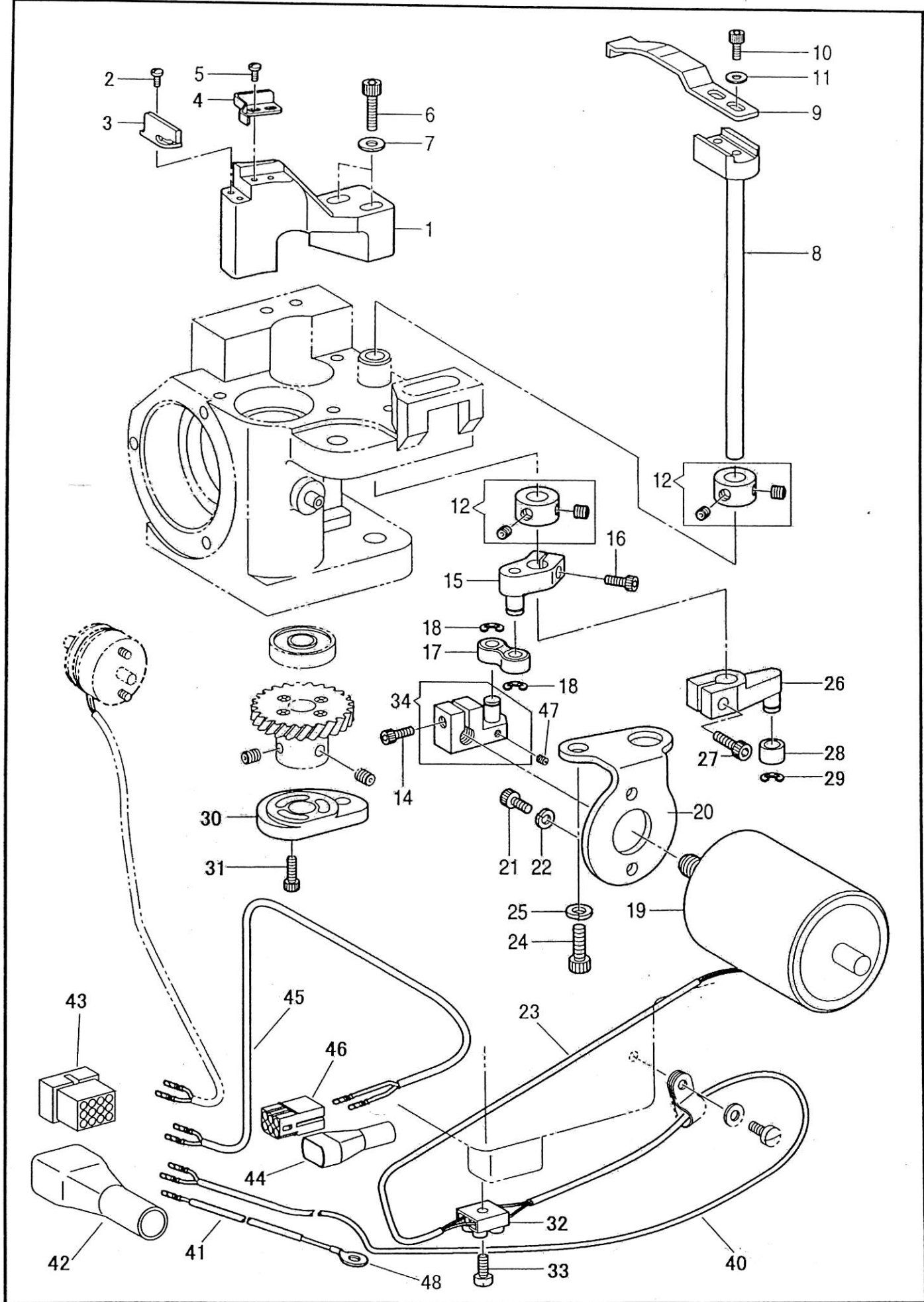
NO.	部品番号	-8BL -28BL	-8BLC -28BLC	-8BLC-BTFL- CD-DS/ -28BLC- BTFL-CD-DS	数量	品名	DESCRIPTION
	PARTS NO.				QTY		
1	60571-A	*	*	*	1	ボビン押え	BOBBIN PRESSER, R
2	BS25413	*	*	*	1	ボビン押え軸(組)	BOBBIN PRESSER SHAFT ASSY
3	B062400	*	*	*	1	糸巻きレバー止めねじ	SCREW, PAN M4X0.7 L=6
4	B026040	*	*	*	1	糸巻きレバー止ワッシャー	WASHER, PLAIN 4
5	BS25790	*	*	*	1	糸巻き軸受け(組)	B-WINDER SHAFT BRACKET ASSY
6	60222	*	*	*	1	糸巻き腕軸	BOBBIN WINDER SHAFT
7	B048060	*	*	*	1	糸巻き腕軸止め輪	RETAINING RING, E6
8	BS23651	*	*	*	1	糸巻き腕軸止めねじ	SET SCREW, SOCKET (FT) M6X0.75 L=6
9	BS25417	*	*	*	1	糸巻きばね	SPRING
10	BS25418	*	*	*	1	糸巻き戻しばね	SPRING
11	BS25409	*	*	*	1	糸巻き軸	BOBBIN WINDER SHAFT
12	BS25410	*	*	*	1	糸巻き車	BOBBIN WINDER WHEEL
13	BS25789	*	*	*	1	糸巻きゴム輪	RUBBER RING, 29
14	B012400	*	*	*	2	糸巻き車止めねじ	SET SCREW, SOCKET (FT) M4X0.7 L=6
15	BS51262	*	*	*	1	ほこりよけ板	DUST GUARD PLATE, L
16	60216	*	*	*	1	糸巻きストッパーねじ	BOLT, SOCKET M5X0.8 L=35
17	B025080	*	*	*	1	糸巻き腕軸ワッシャー	WASHER, PLAIN S 8
18	4135	*	*	*	1	糸巻きストッパーナット	NUT, 1 M5
19	BS25478	*	*	*	1	糸切りメス	KNIFE
20	B062680	*	*	*	1	糸切りメス止めねじ	SCREW, PAN 4.37X40 L=6
21	35994	*	*	*	1	糸切りメスピン	PIN, SPRING 2
22	BS38736	*	*	*	1	糸巻き調子(組)	BOBBIN WINDER TENSION ASSY
23	37229	*	*	*	1	糸調子棒止	SET SCREW, SOCKET (CP) M4X0.7 L=5
24	11142	*	*	*	1	糸切りメスワッシャー	WASHER
25	40132	*	*	*	1	糸巻き調節板バネ	ADJUSTING FLAT SPRING
26	37532	*	*	*	1	糸巻き調節板バネ止めねじ	SCREW M3X0.5 L=3.0
27	31017	*	*	*	1	糸巻き調節ねじ	SCREW M3X0.5 L=8.0
28	40138	*	*	*	1	糸巻きクッションゴム	BOBBIN WINDER CUSHION RUBBER

糸ゆるめ関係/ Tension release mechanism

NO.	部品番号	-8BL -28BL	-8BLC -28BLC	-8BLC-BTFL- CD-DS/ -28BLC- BTFL-CD-DS	数量	品名	DESCRIPTION
	PARTS NO.				QTY		
1	60150	*	*	*	1	糸浮しだるま(組)	THREAD FLOAT LEVER ASSY
2	60150-01	*	*	*	1	糸浮しだるま	THREAD FLOAT LEVER
3	60195	*	*	*	1	糸浮しだるまピン	NEEDLE ROLLER, 6X25
4	31021	*	*	*	1	糸浮しだるま締めねじ	BOLT, SOCKET M6X1.0 L=16
5	60149	*	*	*	1	糸浮しレバー取付け台	LEVER SETTING PLATE
6	38042	*	*	*	2	糸浮しレバー取付け台止	SCREW, FLAT M4X0.7 L=12
7	60147	*	*	*	1	糸浮しレバー	THREAD FLOAT LEVER
8	60144	*	*	*	1	糸浮し腕	THREAD FLOAT PLATE
9	60153	*	*	*	1	糸浮しレバー一段ねじ	SHOULDER SCREW, SM11/64X40
10	60145C	-	*	*	1	糸浮かしソレノイドセット	TENSION RELEASE SOLENOID COMPLETE
11	60146	-	*	*	1	糸浮かしソレノイド取付け板	SETTING PLATE, SOLENOID
12	37134	-	*	*	2	糸浮かしSOL固定板止	SCREW, M4X0.7 L=10
13	31207	-	*	*	2	糸浮かしソレノイド固定板ワッシャー	WASHER, PLAIN M 4
14	60535	-	*	*	1	糸浮かしソレノイド受板	BRACKET, ;SOL
15	30075	-	*	*	2	糸浮かしソレノイド受板止	BOLT, SOCKET M4X0.7 L=8
16	31208	-	*	*	2	受け板止ワッシャー	WASHER, SPRING 2-4
17	60151	-	*	*	1	ビニールパイプ	VINYL PIPE ( 5X4X260 )
18	60145	-	*	*	1	糸浮かしソレノイド	TENSION RELEASE SOLENOID

糸切り関係(1本針、2本針:右)

Thread trimmer mechanism (single needle, two needle: right)

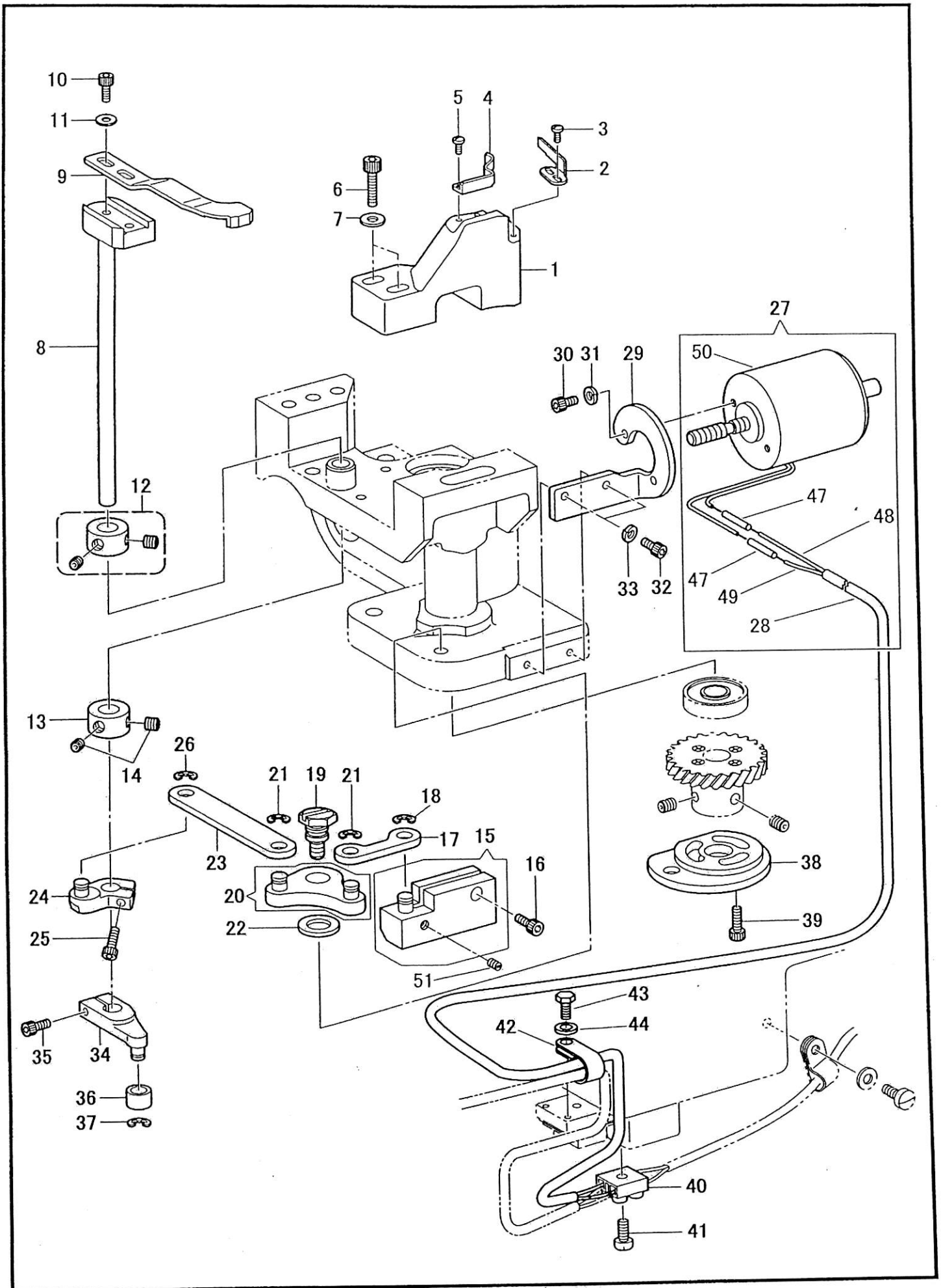


## 糸切り関係(1本針、2本針:右)

## Thread trimmer mechanism (single needle, two needle: right)

NO.	部品番号	-8BL -28BL	-8BLC -28BLC	-8BLC-BTFL- CD-DS/ -28BLC- BTFL-CD-DS	数量	品名	DESCRIPTION
	PARTS NO.						
1	60703	-	*	*	1	固定メス受け台	SUPPORT BRACKET, F-KNIFE
2	8031	-	*	*	2	固定メス止	SCREW, SM3/32X56 L=4
3	60302	-	*	*	1	固定メス	FIXED KNIFE
4	60304	-	*	*	1	糸保持バネ	SPRING, THREAD HOLDING
5	8031	-	*	*	2	糸保持バネ止	SCREW, SM3/32X56 L=4
6	27178	-	*	*	2	固定メス受台止	BOLT, SOCKET M5X0.8 L=25
7	16287	-	*	*	2	固定メス受台止ワッシャー	WASHER, PLAIN M 5
8	60294	-	*	*	1	駆動メス受軸	DRIVING KNIFE SHAFT
9	60292	-	*	*	1	駆動メス	DRIVING KNIFE
10	18349	-	*	*	2	駆動メス止	BOLT, SOCKET M3X0.5 L=6
11	31111	-	*	*	2	駆動メス止ワッシャー	WASHER, PLAIN M 3
12	BS21775	-	*	*	2	駆動メス軸カラー(組)	SET SCREW COLLAR ASSY
14	27174	-	*	*	1	駆動メス腕(A)締めねじ	BOLT, SOCKET M4X0.7 L=10
15	60545	-	*	*	1	駆動メス腕(B)	DRIVING KNIFE ARM, B
16	31092	-	*	*	1	駆動メス腕(B)締めねじ	BOLT, SOCKET M4X0.7 L=12
17	60293	-	*	*	1	駆動メス連結	DRIVING KNIFE CONNECTION
18	4835	-	*	*	2	駆動メス連結止め輪	RETAINING RING, E3
19	60305	-	*	*	1	糸切りソレノイド	THREAD TRIMMER SOLENOID
20	60306	-	*	*	1	糸切りソレノイド取付板	SOLENOID SETTING PLATE
21	27174	-	*	*	2	糸切りソレノイド止	BOLT, SOCKET M4X0.7 L=10
22	31208	-	*	*	2	スプリングワッシャー	WASHER, SPRING 2-4
23	60151	-	*	*	1	保護チューブ	TUBE, 120
24	28031	-	*	*	1	糸切りソレノイド取付板止	BOLT, SOCKET M6X1.0 L=14
25	28578	-	*	*	1	取付板止ワッシャー	WASHER, SPRING 2-6
26	60298	-	*	*	1	駆動メスだるま	DRIVING KNIFE ARM
27	34008	-	*	*	1	駆動メスだるま締めねじ	BOLT, SOCKET M4X0.7 L=14
28	8145-02	-	*	*	1	駆動メスだるまローラー	ROLLER
29	8145-03	-	*	*	1	振れ止角玉軸止め輪	RETAINING RING, EXTERNAL 4
30	60307	-	*	*	1	糸切りカム	THREAD TRIMMER CAM
31	31092	-	*	*	3	糸切りカム止	BOLT, SOCKET M4X0.7 L=12
32	35952	-	*	*	1	ベッド端子台	TERMINAL BLOCK, ARM
33	35971	-	*	*	1	ベッド端子台止	SCREW, M2.5X0.45 L=12
34	60544	-	*	*	1	駆動メス腕(A)組	DRIVING KNIFE ARM ASSY, A
40	60199C	-	*	*	1	糸切りソレノイドケーブル(組)	HARNESS FOR THREAD TRIMMER SOLENOID
41	60480C	-	*	*	1	アース線(組)	GROUNDING WIRE COMPLETE
42	BS03815	-	*	*	1	コネクタカバー 12P	CONNECTOR CAP 12P
43	B153969	-	*	*	1	コネクタ 12P	CONNECTOR 12P
44	30150	-	-	*	1	コネクタカバー 6P	CONNECTOR CAP 6P
45	60565C	-	-	*	1	膝スイッチケーブル	HARNESS FOR KNEE SWITCH
46	17376	-	-	*	1	コネクタ 6P	CONNECTOR 6P
47	23379	-	*	*	1	ピン止	SCREW 9/64X40 L=3.9
48	60481	-	*	*	1	圧着端子	CRIMP-TYPE TERMINAL

糸切り関係(2本針:左)/Thread trimmer mechanism (two needle: left)

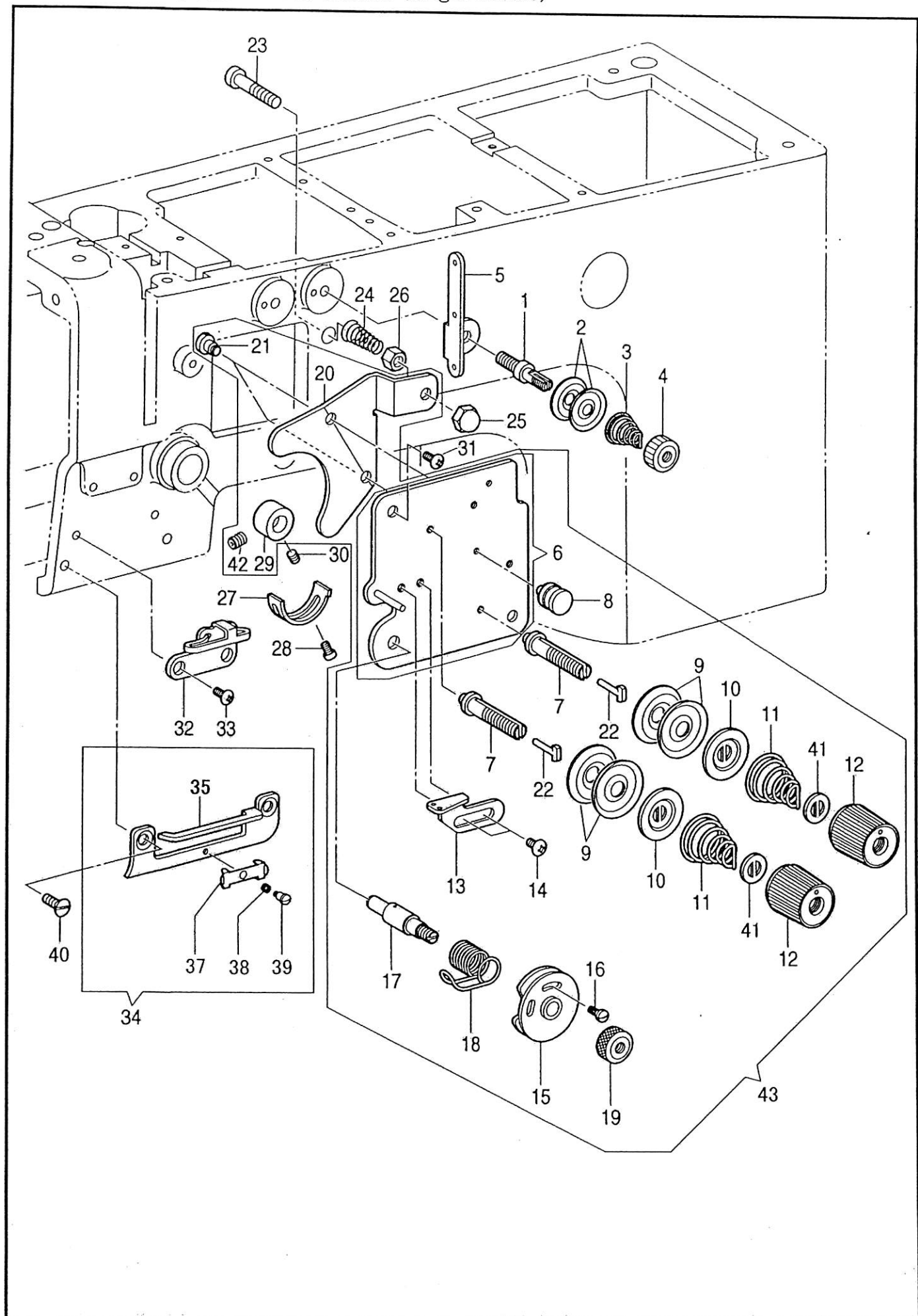


## 糸切り関係(2本針)/Thread trimmer mechanism (two needle: left)

NO.	部品番号	-28BL	-28BLC	-28BLC- BTFL-CD-DS	数量	品名	DESCRIPTION
	PARTS NO.				QTY		
1	60703	-	*	*	1	固定メス受け台	SUPPORT BRACKET, F-KNIFE
2	60302	-	*	*	1	固定メス	FIXED KNIFE
3	8031	-	*	*	2	固定メス止	SCREW, SM3/32X56 L=4
4	60304	-	*	*	1	糸保持バネ	SPRING, THREAD HOLDING
5	8031	-	*	*	2	糸保持バネ止	SCREW, SM3/32X56 L=4
6	27178	-	*	*	2	固定メス受台止	BOLT, SOCKET M5X0.8 L=25
7	16287	-	*	*	2	固定メス受台止ワッシャー	WASHER, PLAIN M 5
8	60294	-	*	*	1	駆動メス受軸	DRIVING KNIFE SHAFT
9	60292	-	*	*	1	駆動メス	DRIVING KNIFE
10	18349	-	*	*	2	駆動メス止	BOLT, SOCKET M3X0.5 L=6
11	31111	-	*	*	2	駆動メス止ワッシャー	WASHER, PLAIN M 3
12	BS21775	-	*	*	1	駆動メス軸カラー(組)上	SET SCREW COLLAR ASSY
13	60635	-	*	*	1	駆動メス軸カラー下	SET SCREW COLLAR
14	B014680	-	*	*	2	駆動メス軸カラー止	SET SCREW, SOCKET (CP) SM4.37X40 L=6
15	60610	-	*	*	1	糸切りソレノイド腕(組)	THREAD TRIMMER SOL, ARM COMPLETE
16	27174	-	*	*	1	糸切りソレノイド腕止	BOLT, SOCKET M4X0.7 L=10
17	60611	-	*	*	1	駆動メスリンク(A)	LINK, A
18	4835	-	*	*	1	駆動メス連結止め輪	RETAINING RING, E3
19	60612	-	*	*	1	段ねじ	SHOULDER SCREW, M6
20	60613	-	*	*	1	駆動メス腕(D)組	DRIVING KNIFE ARM ASSY, D
21	4835	-	*	*	2	駆動メス連結止め輪	RETAINING RING, E3
22	B156265	-	*	*	1	座金	WASHER, PLAIN 6
23	60614	-	*	*	1	駆動メスリンク(B)	LINK, B
24	60615	-	*	*	1	駆動メス腕(C)組	DRIVING KNIFE ARM ASSY, C
25	31092	-	*	*	1	駆動メス腕(C)締めねじ	BOLT, SOCKET M4X0.7 L=12
26	4835	-	*	*	1	駆動メス連結止め輪	RETAINING RING, E3
27	60617	-	*	*	1	糸切りソレノイド(組)	THREAD TRIMMER SOLENOID COMPLETE
28	60618	-	*	*	1	保護チューブ	TUBE, 200
29	60616	-	*	*	1	糸切りソレノイド取付板	SETTING PLATE, SOL
30	27174	-	*	*	2	糸切りソレノイド止	BOLT, SOCKET M4X0.7 L=10
31	31208	-	*	*	2	スプリングワッシャー	WASHER, SPRING 2-4
32	27174	-	*	*	2	糸切りソレノイド取付板止	BOLT, SOCKET M4X0.7 L=10
33	31208	-	*	*	2	取付板止ばね座金	WASHER, SPRING 2-4
34	60298	-	*	*	1	駆動メスだるま	DRIVING KNIFE ARM
35	34008	-	*	*	1	駆動メスだるま締めねじ	BOLT, SOCKET M4X0.7 L=14
36	8145-02	-	*	*	1	駆動メスだるまローラー	ROLLER
37	8145-03	-	*	*	1	駆動メスだるま止メ輪	RETAINING RING, EXTERNAL 4
38	60307	-	*	*	1	糸切りカム	THREAD TRIMMER CAM
39	31092	-	*	*	3	糸切りカム止	BOLT, SOCKET M4X0.7 L=12
40	35952	-	*	*	1	ベッド端子台	TERMINAL BLOCK, ARM
41	35971	-	*	*	1	ベッド端子台止	SCREW, M2.5X0.45 L=12
42	35955	-	*	*	1	クランプ	CLAMP, 7N
43	B144075	-	*	*	1	クランプ止	BOLT, SM3.57
44	30025	-	*	*	1	クランプ止ワッシャー	WASHER, PLAIN L3.5
47	60154	-	*	*	2	圧着スリーブ	SOLDERLESS SLEEVE
48	60617-02	-	*	*	1	糸切りソレノイドケーブル(短)	CABLE (SHORT)
49	60617-03	-	*	*	1	糸切りソレノイドケーブル(長)	CABLE (LONG)
50	60305	-	*	*	1	糸切りソレノイド	THREAD TRIMMER SOLENOID
51	23379	-	*	*	1	ピン止	SCREW 9/64X40 L=3.9



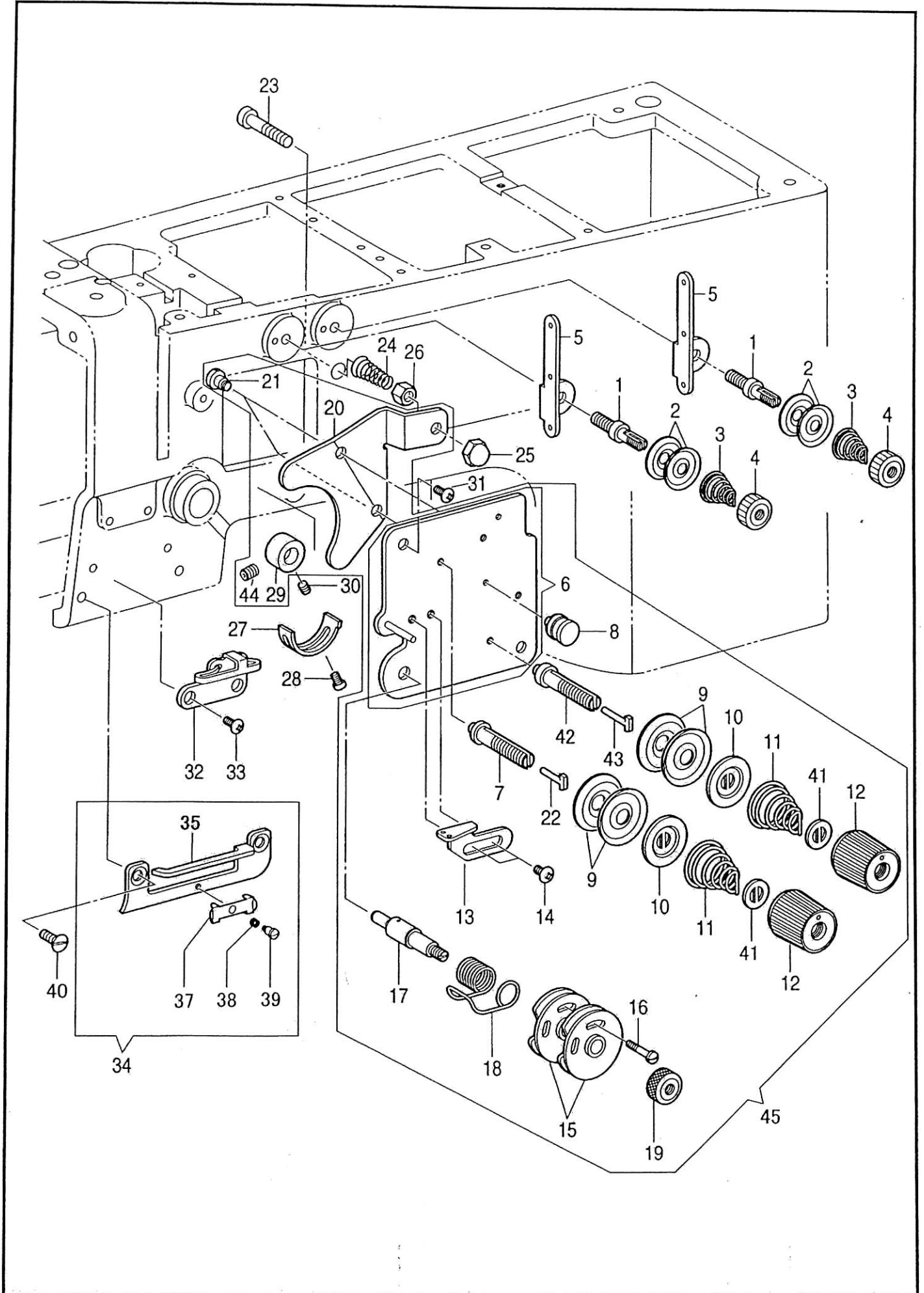
糸調子関係(1本針)/Thread tension (single needle)



## 糸調子関係(1本針)/Thread tension (single needle)

NO.	部品番号	-8BL	-8BLC	-8BLC-BTFL- CD-DS	数量	品名	DESCRIPTION
	PARTS NO.				QTY		
1	60134	*	*	*	1	第一調子棒	TENSION ADJUSTING STUD, 1ST
2	20224	*	*	*	2	第一調子皿	TENSION DISC
3	20226-01	*	*	*	1	渦巻きスプリング	TENSION SPRING
4	20225	*	*	*	1	第一調子ナット	NUT
5	60133	*	*	*	1	第一調子糸掛け	THREAD HOOK, 1ST
6	60136	*	*	*	1	調子板(ピン付)	TENSION PLATE WITH PIN
7	60391	*	*	*	2	糸調子棒	TENSION ADJUSTING STUD
8	60135-02	*	*	*	1	調子板糸案内	THREAD GUIDE
9	B145446	*	*	*	4	調子皿	DISC, ; TENSION
10	B159805	*	*	*	2	丸皿	DISC PRESSER, ; TENSION
11	BS07490	*	*	*	2	渦巻きスプリング	TENSION SPRING
12	B149566	*	*	*	2	糸調子ダイヤル	TENSION NUT
13	60138	*	*	*	1	天秤案内糸掛け	THREAD RETAINER
14	37288	*	*	*	2	天秤案内糸掛け止	SCREW, TRUSS M4X0.7 L=5
15	10694	*	*	*	1	二重皿	TENSION SPRING GUIDE ASSY
16	B118319	*	*	*	1	二重皿止ねじ	SCREW, SM2.38X56 L=6
17	19512	*	*	*	1	糸調子棒	TENSION ADJUSTING STUD, S
18	10689	*	*	*	1	糸引スプリング	THREAD CONTROLLER SPRING
19	19534	*	*	*	1	ローレットナット	TENSION NUT
20	60141	*	*	*	1	糸緩め板	TENSION RELEASE PLATE
21	B112712	*	*	*	2	糸緩め板台段ねじ	SHOULDER SCREW, SM3.57X40
22	60148	*	*	*	2	糸緩め段ピン	SHOULDER PIN, TENSION RELEASE
23	60143	*	*	*	1	糸緩め押しピンねじ	PUSHER PIN, M4X0.7, TENSION RELEASE
24	20226-02	*	*	*	1	糸緩め押しスプリング	SPRING
25	60142	*	*	*	1	糸緩め押しピン袋ナット	NUT, CAP M4
26	4137	*	*	*	1	糸緩め押しピン六角ナット	NUT, 1 M4
27	10690	*	*	*	1	スプリング受	STOPPER
28	B062670	*	*	*	1	糸引きスプリング受け止ねじ	SCREW, PAN SM3.57X40 L=5
29	60137	*	*	*	1	糸調子棒カラー	COLLAR, TENSION STUD
30	37229	*	*	*	1	糸調子棒カラー止	SET SCREW, SOCKET (CP) M4X0.7 L=5
31	34629	*	*	*	2	調子板止	SCREW, TRUSS M4X0.7 L=8
32	31568	*	*	*	1	面糸掛け(上)	THREAD GUIDE, U
33	34629	*	*	*	1	面糸掛け(上)止	SCREW, TRUSS M4X0.7 L=8
34	60534C	*	*	*	1	面糸掛け(下)組	THREAD HOOK ASSY, D
35	60534	*	*	*	1	面糸掛け(下)	THREAD HOOK, D
37	BS48761	*	*	*	1	針糸押え	THREAD CLAMP
38	BS49530	*	*	*	1	針糸案内押しばね	SPRING COMPRESSION
39	B112301	*	*	*	1	段ねじ	SHOULDER SCREW, SM3.18
40	60140	*	*	*	2	面糸掛(下)止	SCREW, FLAT M5X0.8 L=8
41	28206	*	*	*	2	ローレットストッパー	STOPPER, TENSION NUT
42	37229	*	*	*	1	糸調子棒止	SCREW M4X0.7 L=5
43	60136C	*	*	*	1	調子板(大組)	TENSION PLATE COMPLETE

糸調子関係(2本針)/Thread tension (two needle)



## 糸調子関係(2本針)/Thread tension (two needle)

NO.	部品番号	-28BL	-28BLC	-28BLC- BTFL-CD-DS	数量	品名	DESCRIPTION
	PARTS NO.				QTY		
1	60134	*	*	*	2	第一調子棒	TENSION ADJUSTING STUD, 1ST
2	20224	*	*	*	4	第一調子皿	TENSION DISC
3	20226-01	*	*	*	2	渦巻スプリング	TENSION SPRING
4	20225	*	*	*	2	第一調子ナット	NUT
5	60133	*	*	*	2	第一調子糸掛け	THREAD HOOK, 1ST
6	60136	*	*	*	1	調子板(ピン付)	TENSION PLATE WITH PIN
7	60391	*	*	*	1	糸調子棒	TENSION ADJUSTING STUD
8	60135-02	*	*	*	1	調子板糸案内	THREAD GUIDE
9	B145446	*	*	*	4	調子皿	DISC, ; TENSION
10	B159805	*	*	*	2	丸一皿	DISC PRESSER, ; TENSION
11	BS07490	*	*	*	2	渦巻スプリング	TENSION SPRING
12	B149566	*	*	*	2	糸調子ダイヤル	TENSION NUT
13	60138	*	*	*	1	天秤案内糸掛け	THREAD RETAINER
14	37288	*	*	*	2	天秤案内糸掛け止	SCREW, TRUSS M4X0.7 L=5
15	10694	*	*	*	2	二重皿	TENSION SPRING GUIDE ASSY
16	B144682	*	*	*	1	二重皿止	SCREW, SM2.38X56 L=12
17	10962	*	*	*	1	糸調子棒	TENSION ADJUSTING STUD, S
18	10953	*	*	*	1	糸引スプリング	THREAD CONTROLLER SPRING
19	19534	*	*	*	1	ローレットナット	TENSION NUT
20	60141	*	*	*	1	糸ゆるめ板	TENSION RELEASE PLATE
21	B112712	*	*	*	2	糸ゆるめ板台段ねじ	SHOULDER SCREW, SM3.57X40
22	60148	*	*	*	1	糸緩め段ピン	SHOULDER PIN, TENSION RELEASE
23	60143	*	*	*	1	糸ゆるめ押しピンねじ	PUSHER PIN, M4X0.7, TENSION RELEASE
24	20226-02	*	*	*	1	糸緩め押しスプリング	SPRING
25	60142	*	*	*	1	糸緩め押しピン袋ナット	NUT, CAP M4
26	4137	*	*	*	1	糸緩め押しピン六角ナット	NUT, 1 M4
27	10690	*	*	*	1	スプリング受	STOPPER
28	B062670	*	*	*	1	糸引きスプリング受止	SCREW, PAN SM3.57X40 L=5
29	60137	*	*	*	1	糸調子棒カラー	COLLAR, TENSION STUD
30	37229	*	*	*	1	糸調子棒カラー止	SET SCREW, SOCKET (CP) M4X0.7 L=5
31	34629	*	*	*	2	調子板止	SCREW, TRUSS M4X0.7 L=8
32	31568	*	*	*	1	面糸掛け(上)	THREAD GUIDE, U
33	34629	*	*	*	1	面糸掛け(上)止	SCREW, TRUSS M4X0.7 L=8
34	60534C	*	*	*	1	面糸掛け(下)組	THREAD HOOK ASSY, D
35	60534	*	*	*	1	面糸掛け(下)	THREAD HOOK, D
37	BS48761	*	*	*	1	針糸押え	THREAD CLAMP
38	BS49530	*	*	*	1	針糸案内押しばね	SPRING COMPRESSION
39	B112301	*	*	*	1	段ねじ 1/8x40	SHOULDER SCREW, SM3.18
40	60140	*	*	*	2	面糸掛(下)止	SCREW, FLAT M5X0.8 L=8
41	28206	*	*	*	2	ローレットストッパー	STOPPER, TENSION NUT
42	60630	*	*	*	1	糸調子棒(長)	TENSION ADJUSTING STUD, L
43	10952	*	*	*	1	糸緩め段ピン(長)	SHOULDER PIN L, TENSION RELEASE
44	37229	*	*	*	1	糸調子棒止	SCREW M4X0.7 L=5
45	60631C	*	*	*	1	調子板(大組)	TENSION PLATE COMPLETE