

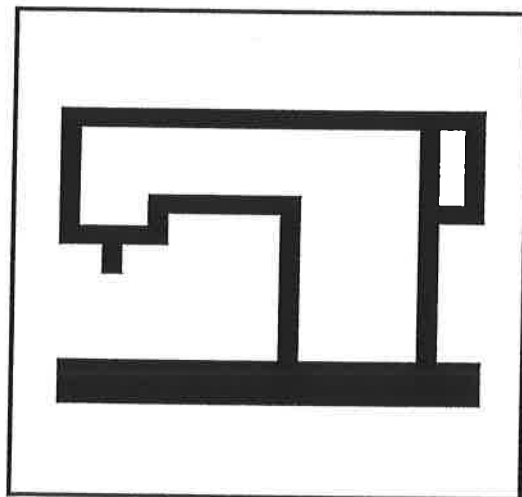
SEIKO

PARTS LIST パーツリスト

SLH-2B

SLH-2B-1

SLH-2B-FH-1

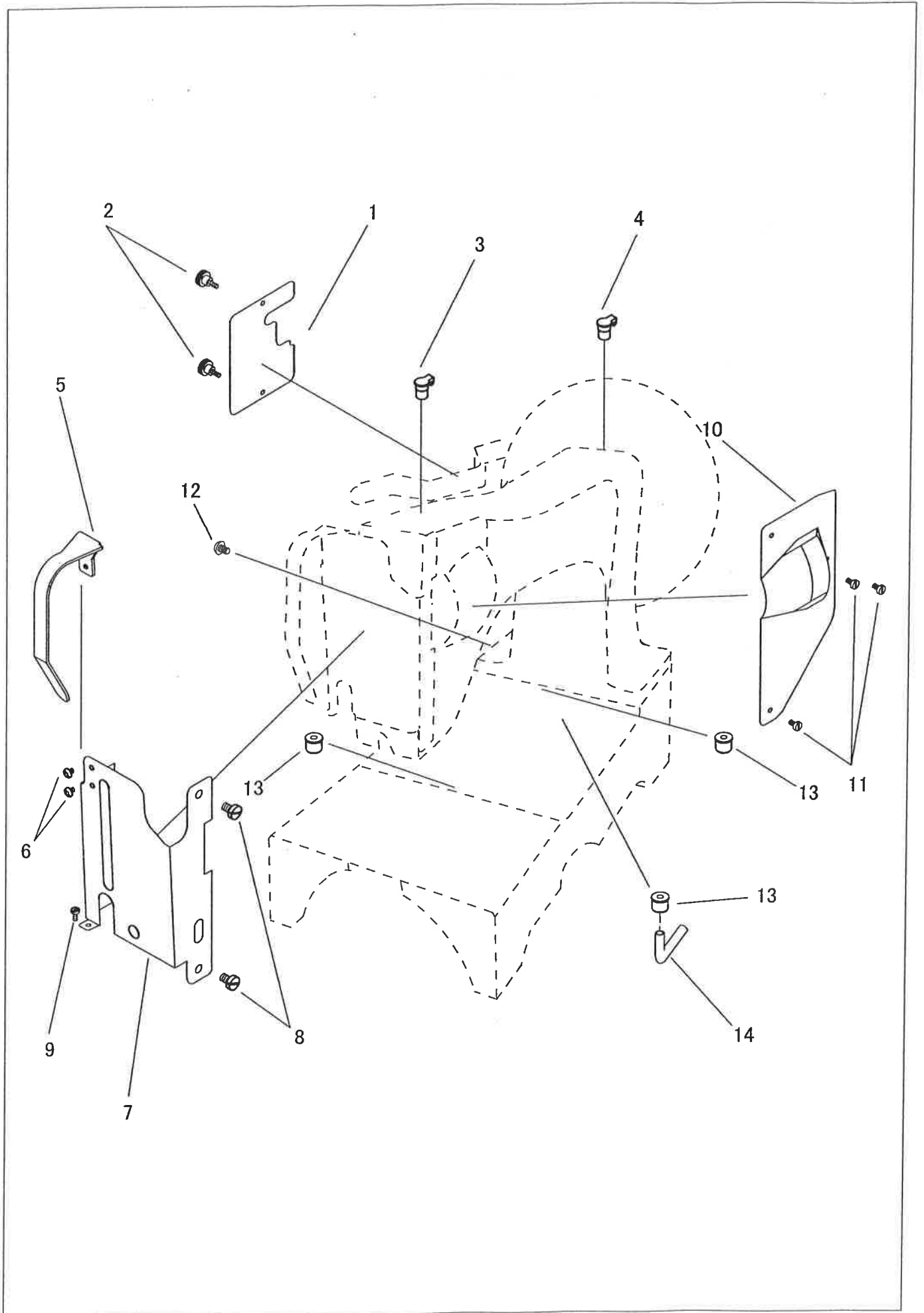


SEIKO SEWING MACHINE CO.,LTD.

目次
CONTENTS

	Page
面板、天秤カバー FACE PLATE, THREAD TAKE-UP LEVER COVER	1, 2
上軸、天秤、針棒 ARM SHAFT, THREAD TAKE-UP LEVER, NEEDLE BAR	3, 4
上送り機構部品 PARTS FOR UPPER FEEDING MECHANISM	5, 6
押え棒、上送り棒 PRESSER BAR, UPPER FEED BAR	7, 8
下軸、かま OSCILLATING SHAFT, SHUTTLE HOOK	9, 10
針板、下送り軸 THROAT PLATE, LOWER FEED ROCK SHAFT	11, 12
糸調子部品 PARTS FOR THREAD TENSION	13, 14
付属品1 ACCESSORIES 1	15, 16
付属品2 ACCESSORIES 2	17, 18
別売品 OPTION	19, 20

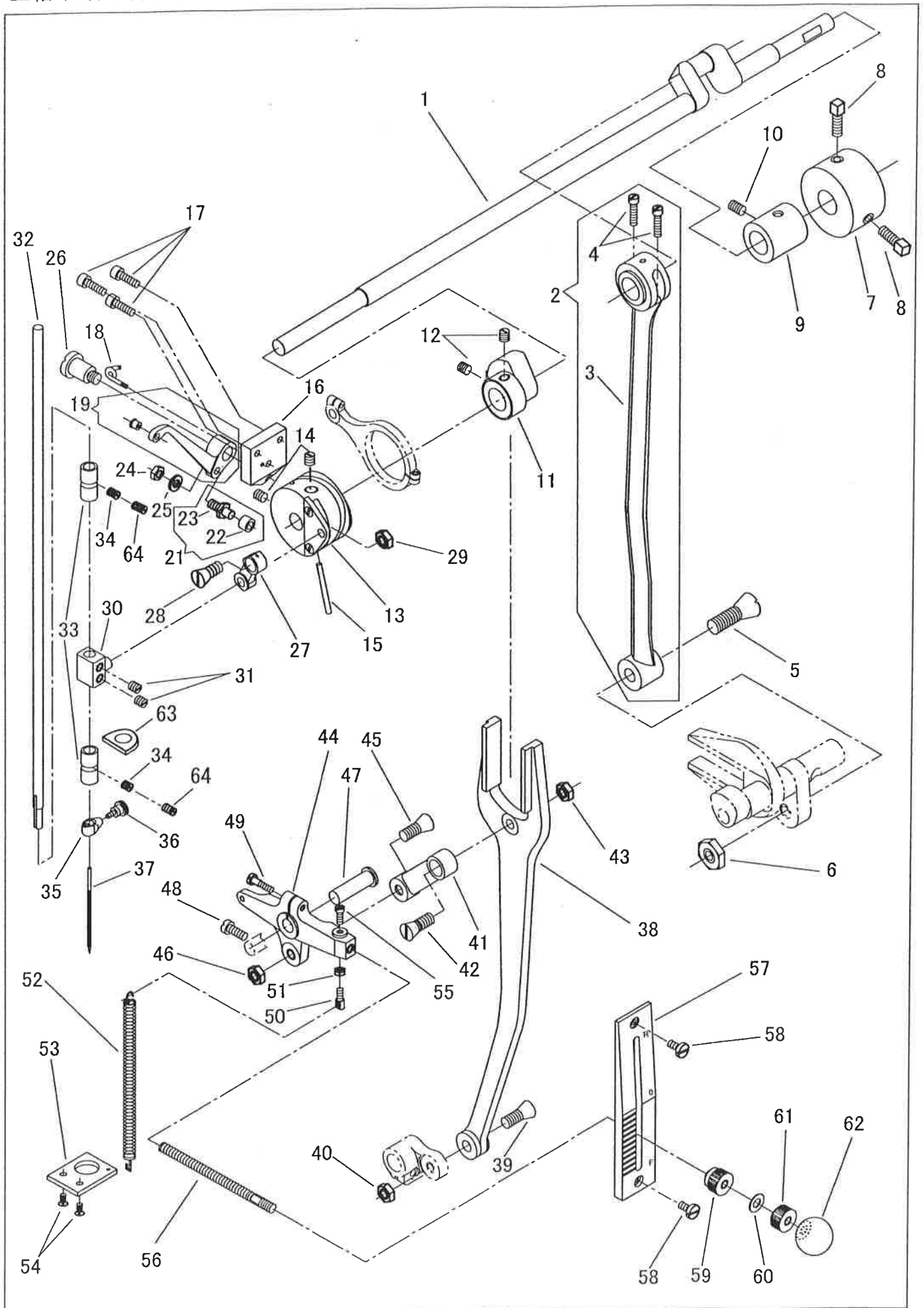
面板・天秤カバー/FACE PLATE, THREAD TAKE-UP LEVER COVER



面板・天秤カバー/FACE PLATE, THREAD TAKE-UP LEVER COVER

No.	部品番号 PARTS NO.	2B	2B-1	2B-FH-1	個数 QTY	品名	DESCRIPTION
1	35168	*	*	*	1	側面カバー	ARM SIDE COVER
2	8093	*	*	*	2	側面カバー止めねじ	SCREW
3	35014	*	*	*	1	上軸オイルカップ	OIL CUP (3/8)
4	35014	*	*	*	1	上軸オイルカップ	OIL CUP (3/8)
5	35032	*	*	*	1	天秤カバー	THREAD TAKE-UP LEVER COVER
6	30047	*	*	*	2	天秤カバー止めねじ	SCREW M4X0.7 L=4
7	35031	*	*	-	1	面板	FACE PLATE
7	35031-A	-	-	*	1	面板	FACE PLATE
8	13005	*	*	*	2	面板止めねじ(大)	SCREW 6.75X24 L=10
9	8040	*	*	*	1	面板止めねじ(小)	SCREW 9/64X40 L=8
10	35167	*	*	*	1	横カバー	ARM FACE COVER
11	6333	*	*	*	3	横カバー止めねじ	SCREW 9/64X40 L=6.5
12	30046	*	*	*	1	アース止めねじ	SCREW M4X0.7 L=4
13	35209	*	*	*	3	玉入カップ	BALL TYPE OIL CUP (1/2)
14	35208	*	*	*	1	油パイプ	OIL TUBE 5X7X60L

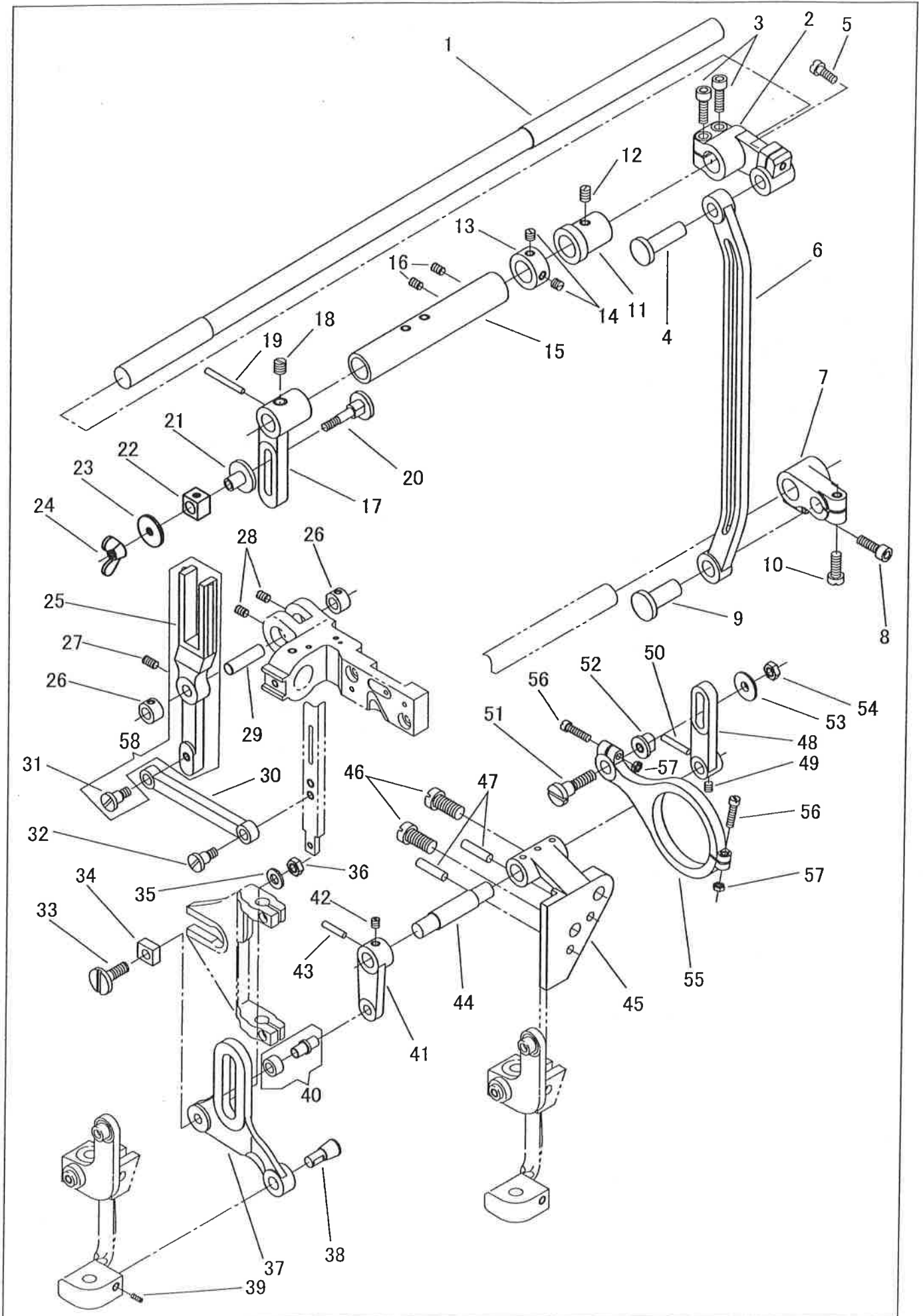
上軸・天秤・針棒 / ARM SHAFT, THREAD TAKE-UP LEVER, NEEDLE BAR



上軸・天秤・針棒/ARM SHAFT, THREAD TAKE-UP LEVER, NEEDLE BAR

No.	部品番号 PARTS NO.	2B	2B-1	2B-FH-1	個数 QTY	品名	DESCRIPTION
1	35402	*	*	*	1	上軸	ARM SHAFT
2	35201C	*	*	*	1	立ロッド(組)	ROCK SHAFT CONNECTING ROD COMPLETE
3	35201	*	*	*	1	立ロッド	ROCK SHAFT CONNECTING ROD
4	35202	*	*	*	2	立ロッド締めねじ	SCREW 15/64X28 L=21.5
5	35203	*	*	*	1	立ロッド皿ねじ	SCREW 1/2X20
6	35204	*	*	*	1	立ロッド皿ねじナット	NUT 1/2X20
7	35006	*	*	*	1	上軸カラー	ARM SHAFT COLLAR
8	35009	*	*	*	2	プーリー止めねじ	SCREW 5/16X18UNC FOR PULLEY
9	35011	*	*	*	1	上軸メタル	ARM SHAFT BUSHING
10	1327	*	*	*	1	上軸メタル止めねじ	SCREW 5/16X24 L=12
11	35045	*	*	*	1	送りキヤム	FEED DRIVING ECCENTRIC
12	35017	*	*	*	2	送りキヤム止めねじ	SCREW 5/16X24
13	35030C	*	-	-	1	キヤム(組)	THREAD TAKE-UP CAM COMPLETE
13	35310C	-	*	*	1	キヤム(組)	THREAD TAKE-UP CAM COMPLETE
14	35017	*	*	*	2	キヤム止めねじ	SCREW 5/16X24
15	35018	*	*	*	1	キヤムテーパピン	TAPER PIN
16	35033	*	*	*	1	天秤土台	TAKE-UP LEVER BRACKET
17	35034	*	*	*	3	天秤土台止めねじ	SCREW M6X1 L=20
18	35158	*	*	*	1	糸掛(上)	THREAD GUIDE (UPPER)
19	35035C	*	*	*	1	天秤(組)	THREAD TAKE-UP LEVER COMPLETE
21	35038C	*	*	*	1	天秤ローラー(組)	THREAD TAKE-UP LEVER ROLLER COMPLETE
22	35038	*	*	*	1	天秤ローラー	THREAD TAKE-UP LEVER ROLLER
23	35039	*	*	*	1	天秤ローラーピンねじ	SCREW 9/32X28
24	8105	*	*	*	1	天秤ローラーピンねじナット	NUT 9/32X28
25	35040	*	*	*	1	天秤ローラーピンねじワッシャー	WASHER
26	35036	*	*	*	1	天秤止段ねじ	SCREW 3/8X18
27	35303	*	*	*	1	針棒クランク	NEEDLE BAR CONNECTING LINK
28	35020	*	*	*	1	針棒クランク皿ねじ	SCREW 3/8X28
29	6027-02	*	*	*	1	針棒クランク皿ねじナット	NUT 3/8X28
30	35304	*	*	*	1	針棒抱き	NEEDLE BAR CONNECTING STUD
31	35017	*	*	*	2	針棒抱き止めねじ	SCREW 5/16X24
32	35022	*	*	*	1	針棒	NEEDLE BAR
33	35143	*	*	*	2	針棒メタル	NEEDLE BAR BUSHING
34	200398	*	*	*	2	針棒メタル止めねじ(丸先)	SCREW 6.75X24 L=5.5
35	35024	*	*	*	1	針止受	NEEDLE CLAMP
36	16256	-	*	*	1	針止受止めねじ	SCREW 3/16X32 L=10
36	35025	*	-	-	1	針止受止めねじ	SCREW 3/16X32
37	N0925	*	*	*	1	針	NEEDLE 1000 #250
38	35046	*	*	*	1	二又ロッド	FEED FORKED CONNECTION
39	35048	*	*	*	1	二又ロッド皿ねじ	SCREW 3/8X28
40	6027-02	*	*	*	1	二又ロッド皿ねじナット	NUT 3/8X28
41	35047	*	*	*	1	連結めがね	FEED CONNECTING LINK
42	35048	*	*	*	1	連結めがね皿ねじ	SCREW 3/8X28
43	6027-02	*	*	*	1	連結めがね皿ねじナット	NUT 3/8X28
44	35466	*	*	*	1	送り調節	FEED REGULATOR
45	35048	*	*	*	1	連結めがね皿ねじ	SCREW 3/8X28
46	6027-02	*	*	*	1	連結めがね皿ねじナット	NUT 3/8X28
47	35050	*	*	*	1	送り調節ピン	HINGE STUD
48	10519	*	*	*	1	送り調節ピン止めねじ	SCREW 6.75X24 L=17.5
49	17053	*	*	*	1	送り調節締めねじ	SCREW M5X0.8 L=21
50	17059	*	*	*	1	送り調節スプリング掛	SCREW M5X0.8 L=10
51	4135	*	*	*	1	送り調節スプリング掛ナット	NUT M5X0.8
52	35058	*	*	*	1	送り調節スプリング	SPRING
53	35059	*	*	*	1	送り調節スプリング掛板	HOOK PLATE
54	13330-4B	*	*	*	2	送り調節スプリング掛板止めねじ	SCREW 11/64X40
55	4019	*	*	*	1	送り調節レバー止めねじ	SCREW M5X0.8 L=12
56	35051	*	*	*	1	送り調節レバー	FEED REGULATING LEVER
57	35052	*	*	*	1	送り調節板	STITCH LENGTH PLATE
58	35053	*	*	*	2	送り調節板止めねじ	SCREW M6X1 L=12
59	35055	*	*	*	1	送り調節ローレット(A)	KNURLING TOOL (A)
60	35054	*	*	*	1	送り調節レバーワッシャー	WASHER
61	35056	*	*	*	1	送り調節ローレット(B)	KNURLING TOOL (B)
62	35057	*	*	*	1	送り調節レバーボール	KNOB
63	35353	*	*	*	1	フェルト	FELT
64	10524	*	*	*	2	針棒メタル止めねじ(平先)	SCREW 6.75X24 L=6.5

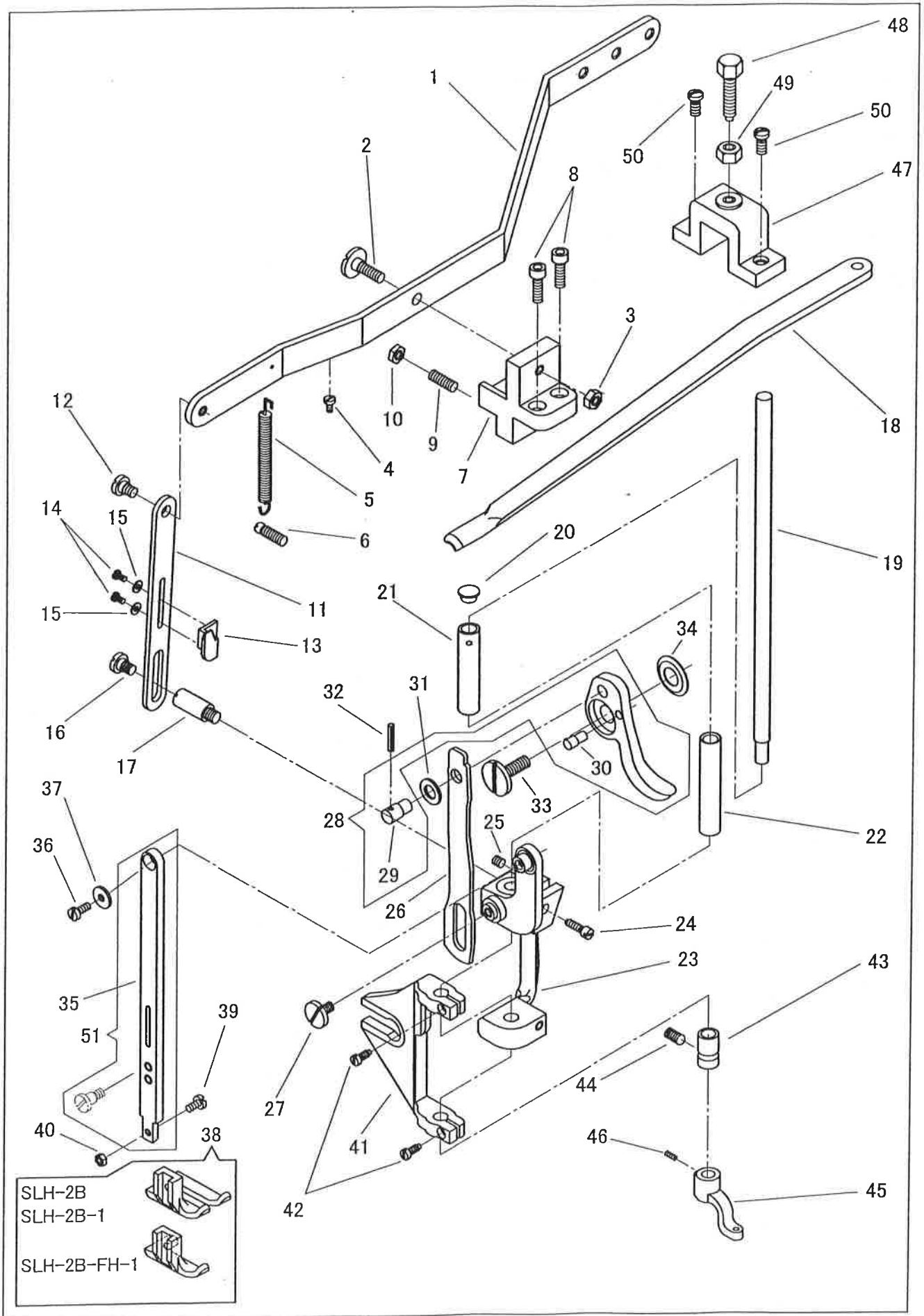
上送り機構部品/PARTS FOR UPPER FEEDING MECHANISM



上送り機構部品/PARTS FOR UPPER FEEDING MECHANISM

No.	部品番号				個数	品名	DESCRIPTION
	PARTS NO.	2B	2B-1	2B-FH-1	QTY		
1	35072	*	*	*	1	上送り軸	UPPER FEED SHAFT
2	35069	*	*	*	1	連結ロッド揺動受	UPPER FEED SHAFT CRANK
3	35034	*	*	*	2	連結ロッド揺動受締めねじ	SCREW M6X1 L=20
4	35068	*	*	*	1	連結ロッドピン(上)	HINGE STUD (UPPER)
5	10598	*	*	*	1	連結ロッドピン(上)締めねじ	SCREW 7/32X32 L=15
6	35067	*	*	*	1	連結ロッド	CONNECTING ROD
7	35065	*	*	*	1	連結ロッド揺動台	SHAFT CRANK (LOWER)
8	35034	*	*	*	1	連結ロッド揺動台締めねじ	SCREW M6X1 L=20
9	35066	*	*	*	1	連結ロッドピン(下)	HINGE STUD (LOWER)
10	10519	*	*	*	1	連結ロッドピン(下)締めねじ	SCREW 6.75X24 L=17.5
11	35071	*	*	*	1	上送り軸メタル(後)	UPPER FEED SHAFT BUSHING (BACK)
12	10525	*	*	*	1	上送り軸メタル(後)止めねじ	SCREW 6.75X24 L=9
13	35073	*	*	*	1	上送り軸カラー	UPPER FEED SHAFT COLLAR
14	10566	*	*	*	2	上送り軸カラー止めねじ	SCREW 1/4X32 L=5.5
15	35077	*	*	*	1	上送り台メタル	UPPER FEED SHAFT BUSHING (FRONT)
16	10524	*	*	*	2	上送り台メタル止めねじ	SCREW 6.75X24 L=6.5
17	35078	*	*	*	1	上送り軸揺動連結	UPPER FEED SHAFT ADJUSTING ARM
18	35017	*	*	*	1	上送り軸揺動連結止めねじ	SCREW 5/16X24
19	35089	*	*	*	1	上送り軸揺動連結テーパピン	TAPER PIN
20	35079	*	*	*	1	上送り連結段ねじ	SCREW 7/32X32
21	35080	*	*	*	1	上送り連結パイプ	PIPE
22	35081	*	*	*	1	上送り連結角玉	SLIDE BLOCK
23	35082	*	*	*	1	上送り連結ワッシャー	WASHER
24	10776	*	*	*	1	上送り連結蝶ナット	WING NUT
25	35196	*	*	*	1	上送り二又	UPPER FEED FORKED CONNECTION
26	35085	*	*	*	2	上送り二又ピンメタル	UPPER FEED FORKED CONNECTION SHAFT BUSHING
27	10573	*	*	*	1	上送り二又ピン止めねじ	SCREW 7/32X32 L=11
28	10581	*	*	*	2	上送り二又ピンメタル止めねじ	SCREW 7/32X32 L=7
29	35084	*	*	*	1	上送り二又ピン	UPPER FEED FORKED CONNECTION SHAFT
30	35090	*	*	*	1	上送り棒連結	CONNECTING CRANK
31	35197	*	*	*	1	上送り棒連結段ねじ(大)	SCREW 1/4X40 (LARGE)
32	35198	*	*	*	1	上送り棒連結段ねじ(小)	SCREW 1/4X40 (SMALL)
33	35116	*	*	*	1	三つ穴段ねじ	SCREW 9/32X28
34	35117	*	*	*	1	三つ穴角玉	SLIDE BLOCK
35	35118	*	*	*	1	三つ穴角玉段ねじワッシャー	WASHER
36	8105	*	*	*	1	三つ穴角玉段ねじナット	NUT 9/32X28
37	35115	*	*	*	1	三つ穴	UPPER FEED BAR BELL
38	35119	*	*	*	1	三つ穴皿ピン	STUD PIN
39	10827	*	*	*	1	三つ穴皿ピン止めねじ	SCREW 1/4X40 L=7.5
40	35114	*	*	*	1	三つ穴クランク丸玉(組)	ROLLER & STUD
41	35113	*	*	*	1	三つ穴クランク	ROCK SHAFT CRANK
42	8097	*	*	*	1	三つ穴クランク止めねじ	SCREW 15/64X28 L=5
43	50174	*	*	*	1	三つ穴クランクノックピン	TAPER PIN
44	35109	*	*	*	1	上下連結クランク軸	ADJUSTING ARM SHAFT
45	35454	*	*	*	1	押え棒抱き案内	PRESSER BAR BRACKET GUIDE
46	35111	*	*	*	2	押え棒抱き案内止めねじ	SCREW 3/8X18 L=21
47	35112	*	*	*	2	押え棒抱き案内テーパピン	TAPER PIN
48	35108	*	*	*	1	上下連結クランク	ADJUSTING ARM
49	8097	*	*	*	1	上下連結クランク止めねじ	SCREW 15/64X28 L=5
50	50295	*	*	*	1	上下連結クランクテーパピン	TAPER PIN
51	35105	*	*	*	1	上下連結ロッドピンねじ	SCREW 9/32X28
52	35106	*	*	*	1	上下連結ロッドパイプ	PIPE
53	35107	*	*	*	1	上下連結ロッドワッシャー	WASHER
54	8105	*	*	*	1	上下連結ロッドピンねじナット	NUT 9/32X28
55	35102	*	*	*	1	上下連結ロッド	ECCENTRIC ROD
56	35103	*	*	*	2	上下連結ロッド締めねじ	SCREW 3/16X28
57	35104	*	*	*	2	上下連結ロッドナット	NUT 3/16X28
58	35196C	*	*	*	1	上送り二又・段ねじ(組)	UPPER FEED FORKED CONNECTION COMP.

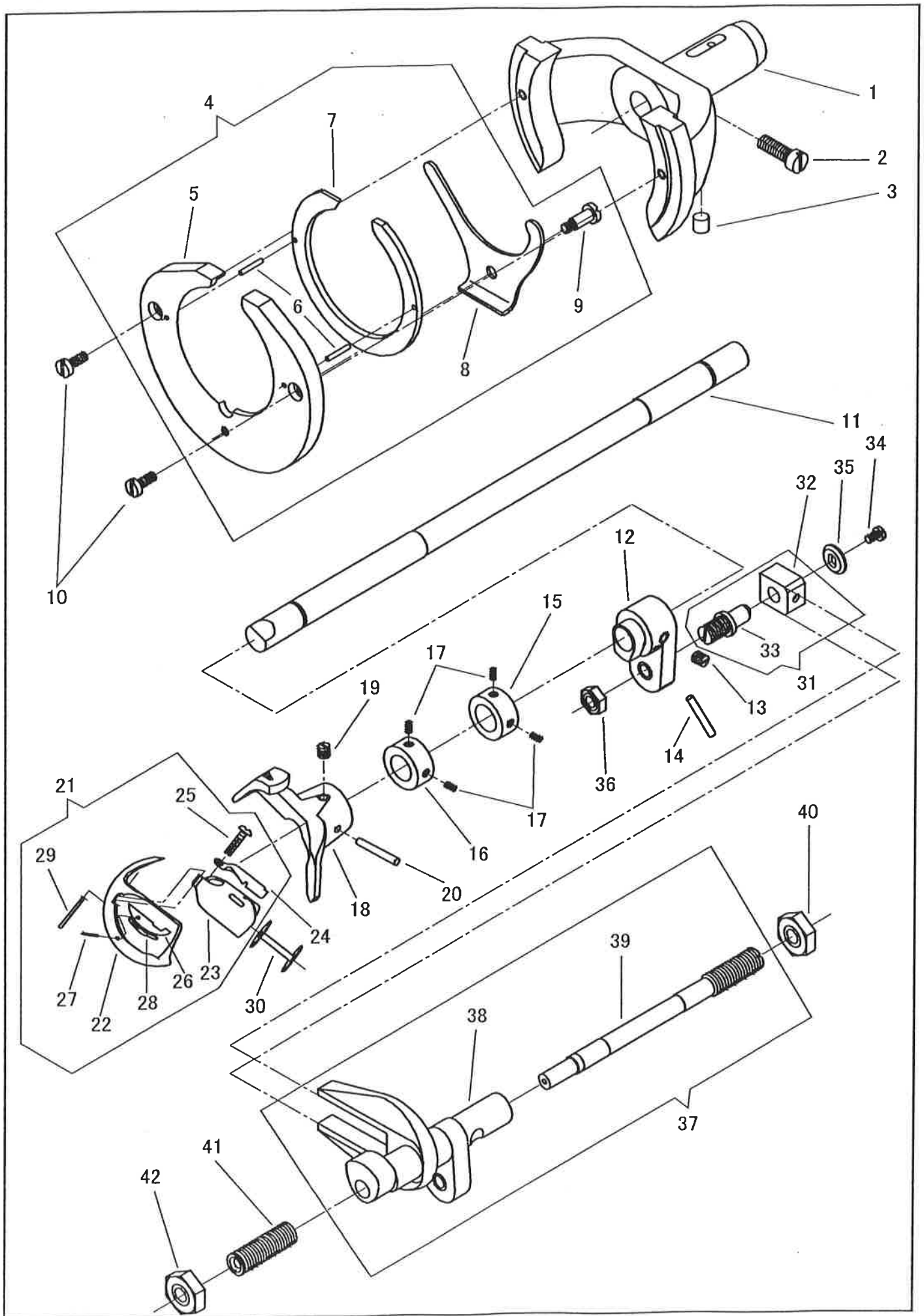
押え棒・上送り棒/PRESSER BAR, UPPER FEED BAR



押え棒・上送り棒/PRESSER BAR, UPPER FEED BAR

No.	部品番号 PARTS NO.	2B	2B-1	2B-FH-1	個数 QTY	品名	DESCRIPTION
1	35131	*	*	*	1	大弓	FOOT LIFTING LEVER
2	35134	*	*	*	1	大弓止めねじ	SCREW 6.75X24
3	10636	*	*	*	1	大弓止ナット	NUT 6.75X24
4	6333	*	*	-	1	大弓受ねじ	SCREW 9/64X40 L=6.5
5	35276	*	*	*	1	大弓スプリング	FOOT LIFTING LEVER SPRING
6	11154	*	*	*	1	大弓スプリング掛	SCREW 6.75X24 L=19
7	35130	*	*	*	1	大弓受台	FOOT LIFTING LEVER BRACKET
8	35034	*	*	*	2	大弓受台止めねじ	SCREW M6X1 L=20
9	13058	*	*	*	1	大弓受台押しねじ	SCREW 6.75X24 L=32
10	10586	*	*	*	1	大弓受台押しねじナット	NUT 6.75X24
11	35311	*	*	*	1	大弓連結	LIFTING BRACKET
12	10712	*	*	*	1	大弓連結止めねじ	SCREW 6.75X24
13	35145	*	*	*	1	糸ゆるめ板	TENSION RELEASE LEVER
14	8100	*	*	*	2	糸ゆるめ板止めねじ	SCREW 9/64X40 L=6.5
15	30025	*	*	*	2	糸ゆるめ板止ワッシャー	WASHER
16	10712	*	*	*	1	大弓連結止めねじ	SCREW 6.75X24
17	35135	*	*	*	1	大弓連結ピンねじ	SCREW 6.75X24 L=8
18	35125	*	*	*	1	大板ばね	PRESSER BAR SPRING
19	35140	*	*	*	1	押え棒	PRESSER BAR
20	35136	*	*	*	1	押え棒スリーブキャップ	SLEEVE CAP
21	35137	*	*	*	1	押え棒スリーブ(上)	PRESSER BAR SLEEVE (UPPER)
22	35138	*	*	*	1	押え棒スリーブ(下)	PRESSER BAR SLEEVE (LOWER)
23	35309	*	*	*	1	押え棒抱き	PRESSER BAR CLAMP
24	6029	*	*	*	1	押え棒抱き振れ締めねじ	SCREW 3/16X28
25	8009	*	*	*	1	押え棒抱き振れ止調節ねじ	SCREW 15/64X28 L=6
26	35152	*	-	-	1	押え上げ連結	PRESSER BAR LIFTING LINK
26	35308	-	*	*	1	押え上げ連結	PRESSER BAR LIFTING LINK
27	35154	*	*	*	1	押え上げ連結止めねじ	SCREW 1/4X24 L=11
28	35147C	*	*	*	1	押え上げレバー	PRESSER BAR LIFTING LEVER COMPLETE
29	35148	*	*	*	1	押え上げレバーピン(大)	PIN (LARGE)
30	35149	*	*	*	1	押え上げレバーピン(小)	PIN (SMALL)
31	35153	*	*	*	1	押え上げ連結ワッシャー	WASHER
32	18826	*	*	*	1	押え上げ連結ピン	PIN
33	35150	*	*	*	1	押え上げレバー一段ねじ	SCREW 5/16X24
34	35151	*	*	*	1	押え上げレバースプリングワッシャー	WASHER
35	35199	*	*	*	1	上送り棒板	UPPER FEED BAR
36	8089	*	*	*	1	上送り棒板止めねじ	SCREW 3/16X32 L=11
37	35094	*	*	*	1	上送り棒板止めねじワッシャー	WASHER
38	35096	*	*	-	1	送り足	UPPER FEED FOOT
38	35174	-	-	*	1	送り足	UPPER FEED FOOT
39	35097	*	*	*	1	送り足止めねじ	SCREW 3/16X40 L=9
40	35098	*	*	*	1	送り足止めねじナット	NUT 3/16X40
41	35455	*	*	*	1	三つ穴土台	PRESSER BAR LIFTING BRACKET
42	6029	*	*	*	2	三つ穴土台締めねじ	SCREW 3/16X28
43	35143	*	*	*	1	押え棒メタル(下)	PRESSER BAR BUSHING (LOWER)
44	10761	*	*	*	1	押え棒メタル止めねじ	SCREW 6.75X24 L=11
45	35141	*	*	-	1	押え足	INNER PRESSER FOOT
45	35173	-	-	*	1	押え足	INNER PRESSER FOOT
46	10827	*	*	*	1	押え足止めねじ	SCREW 1/4X40 L=7.5
47	35127	*	*	*	1	大板ばね土台	PRESSER BAR SPRING BRACKET
48	35128	*	*	*	1	大板ばね調節ねじ	SCREW 5/16X18UNC L=32
49	35129	*	*	*	1	大板ばね調節ナット	NUT 5/16X18UNC
50	50101	*	*	*	2	大板ばね土台止めねじ	SCREW 1/4X28 L=13
51	35199C	*	*	*	1	上送り棒板・段ねじ(組)	UPPER FEED BAR COMPLETE

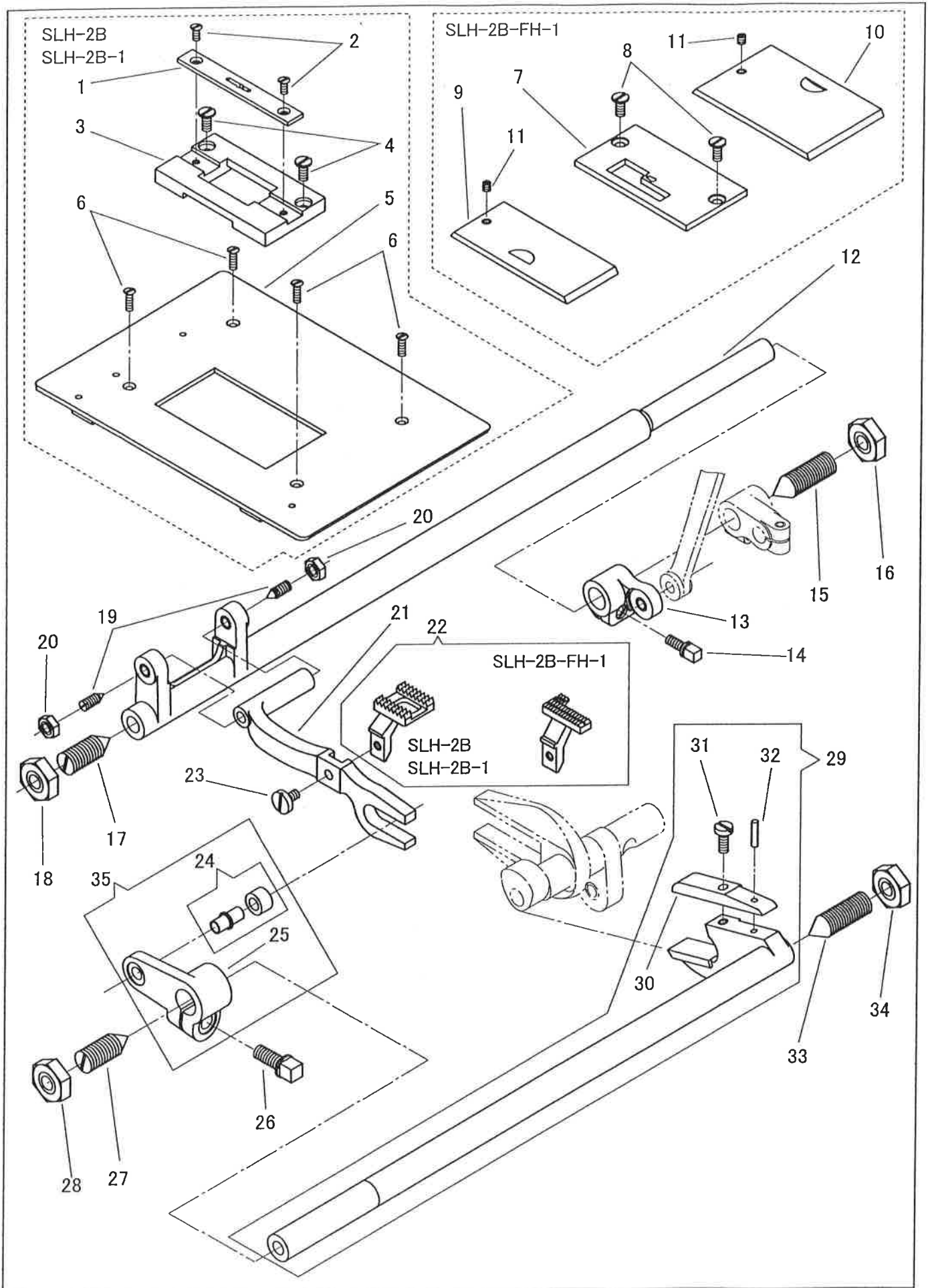
下軸・かま/OSCILLATING SHAFT, SHUTTLE HOOK



下軸・かま/OSCILLATING SHAFT, SHUTTLE HOOK

No.	部品番号 PARTS NO.	2B	2B-1	2B-FH-1	個数 QTY	品名	DESCRIPTION
1	35219	*	*	*	1	かま受土台	SHUTTLE RACE FRAME
2	35220	*	*	*	1	かま受土台締めねじ	SCREW 3/8X18
3	35221	*	*	*	1	かま受土台ピン	PIN
4	35222C	*	*	*	1	かま受(組)	SHUTTLE RACE COMPLETE
5	35222-01	*	*	*	1	かま受	SHUTTLE RACE BODY
6	18826	*	*	*	2	三日月ピン	SPRING PIN 3X20L
7	35222-03	*	*	*	1	三日月	SHUTTLE RACE BACK
8	35222-04	*	*	*	1	三日月押え	SHUTTLE RACE BACK SPRING
9	35222-05	*	*	*	1	三日月押え段ねじ	SCREW 1/4X24UNE
10	35223	*	*	*	2	かま受止めねじ	SCREW 1/4X24 L=16
11	35216	*	*	*	1	下軸	OSCILLATING SHAFT
12	35214	*	*	*	1	振り子	OSCILLATING SHAFT CRANK
13	35017	*	*	*	1	振り子止めねじ	SCREW 5/16X24
14	35215	*	*	*	1	振り子テーパーピン	TAPER PIN
15	35217	*	*	*	1	下軸カラー(A)	OSCILLATING SHAFT COLLAR (A)
16	35227	*	*	*	1	下軸カラー(B)	OSCILLATING SHAFT COLLAR (B)
17	8097	*	*	*	4	下軸カラー止めねじ	SCREW 15/64X28 L=5
18	35218	*	*	*	1	ドライバー	SHUTTLE DRIVER
19	35017	*	*	*	1	ドライバー止めねじ	SCREW 5/16X24
20	35215	*	*	*	1	ドライバーテーパーピン	TAPER PIN
21	35224	*	*	*	1	かま(組)	SHUTTLE HOOK COMPLETE
22	35224-01	*	*	*	1	シャトルフレーム	SHUTTLE FRAME
23	35224-02	*	*	*	1	シリンダー	SHUTTLE CYLINDER
24	35224-03	*	*	*	1	糸調子ばね	SHUTTLE TENSION SPRING
25	35224-04	*	*	*	1	糸調子ばね調節ねじ	SCREW 11/64X40
26	35224-05	*	*	*	1	爪	SHUTTLE CYLINDER LATCH
27	35224-06	*	*	*	1	カシメピン	SHUTTLE CYLINDER LATCH PIN
28	35224-07	*	*	*	1	爪スプリング	SHUTTLE CYLINDER LATCH SPRING
29	35224-08	*	*	*	1	テーパーピン	SHUTTLE CYLINDER HINGE PIN
30	35226	*	*	*	1	ボビン	BOBBIN
31	35210C	*	*	*	1	振り子角玉(組)	SLIDE BLOCK COMPLETE
32	35210	*	*	*	1	振り子角玉	SLIDE BLOCK
33	35211	*	*	*	1	振り子角玉ピンねじ	SCREW 1/2X20
34	12418	*	*	*	1	振り子ピンねじワッシャー止めねじ	SCREW 13/64X32 L=9
35	35212	*	*	*	1	振り子ピンねじワッシャー	WASHER
36	35213	*	*	*	1	振り子ピンねじナット	NUT 1/2X20
37	35205C	*	*	*	1	三叉クランク(組)	ROCK SHAFT COMPLETE
38	35205	*	*	*	1	三叉クランク	ROCK SHAFT
39	35206	*	*	*	1	三叉クランクねじピン	HINGE PIN
40	35187	*	*	*	1	三叉クランクナット	NUT 5/8X16UN
41	35207	*	*	*	1	三叉クランク筒ねじ	THUMB SCREW 5/8X16UN
42	35187	*	*	*	1	三叉クランク筒ねじナット	NUT 5/8X16UN

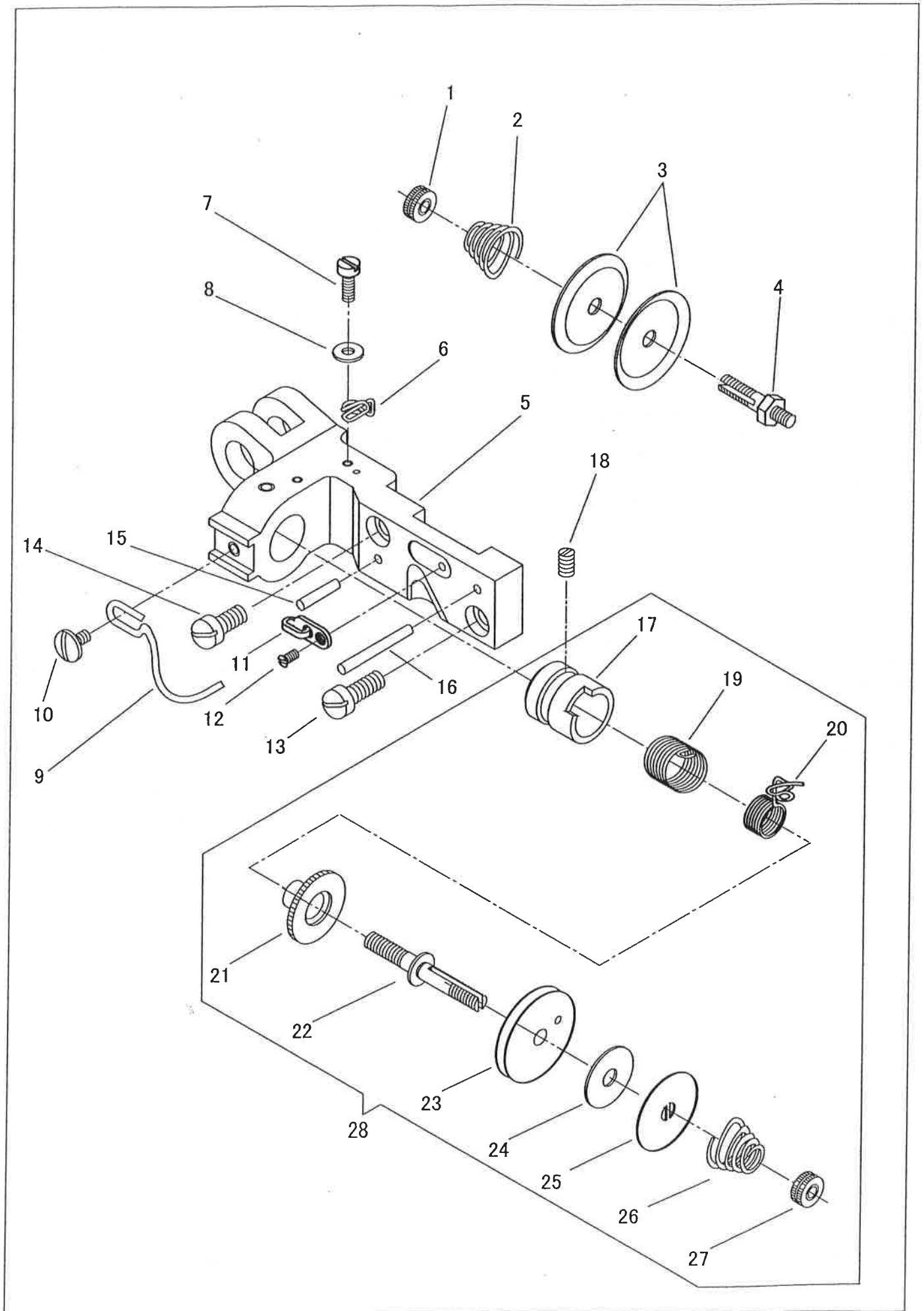
針板・下送り軸/THROAT PLATE, LOWER FEED ROCK SHAFT



針板・下送り軸/THROAT PLATE, LOWER FEED ROCK SHAFT

No.	部品番号 PARTS NO.	2B	2D-1	2B-FH-1	個数 QTY	品名	DESCRIPTION
1	35190-AB	*	*	-	1	針板	THROAT PLATE
2	35191	*	*	-	2	針板止めねじ	SCREW 3/16X32
3	35192	*	*	-	1	針板台	THROAT PLATE BODY
4	35193	*	*	-	2	針板台止めねじ	SCREW 15/64X28
5	35194	*	*	-	1	針板台上板	CLOTH PLATE
6	35195	*	*	-	4	針板台上板止めねじ	SCREW 3/16X32 L=14.5
7	35175	-	-	*	1	針板	THROAT PLATE
8	35193	-	-	*	2	針板止めねじ	SCREW 15/64X28
9	35177	-	-	*	1	角板(左)	BED SLIDE (LEFT)
10	35178	-	-	*	1	角板(右)	BED SLIDE (RIGHT)
11	101133	-	-	*	2	角板止めねじ	SCREW 15/64X28 L=3.8
12	35184	*	*	*	1	下送り軸	LOWER FEED ROCK SHAFT
13	35182	*	*	*	1	下送り軸クランク	LOWER FEED ROCK SHAFT CRANK
14	35183	*	*	*	1	下送り軸クランク締めねじ	SCREW 1/4X24UNE
15	35185	*	*	*	1	下送り軸大ペンねじ(長)	SCREW CENTER 5/8X16UN (LONG)
16	35187	*	*	*	1	下送り軸大ペンナット	NUT 5/8X16UN
17	35186	*	*	*	1	下送り軸大ペンねじ(短)	SCREW CENTER 5/8X16UN (SHORT)
18	35187	*	*	*	1	下送り軸大ペンナット	NUT 5/8X16UN
19	6027-01	*	*	*	2	送り腕ペンねじ	SCREW 3/8X28
20	6027-02	*	*	*	2	送り腕ペンねじナット	NUT 3/8X28
21	35188	*	*	*	1	送り腕	FEED BAR
22	35176	-	-	*	1	送り歯	FEED DOG
22	35189	*	*	-	1	送り歯	FEED DOG
23	1368	*	*	*	1	送り歯止めねじ	SCREW 1/4X24 L=11
24	35235	*	*	*	1	上下送り軸クランク丸玉	ROLLER & STUD
25	35233	*	*	*	1	上下送り軸クランク	FEED LIFTING ROCK SHAFT CRANK
26	35234	*	*	*	1	上下送り軸クランク締めねじ	SCREW 3/8X18
27	35186	*	*	*	1	上下送り軸大ペンねじ(短)	SCREW CENTER 5/8X16UN (SHORT)
28	35187	*	*	*	1	上下送り軸大ペンねじナット	NUT 5/8X16UN
29	35232C	*	*	*	1	上下送り軸	FEED LIFTING ROCK SHAFT COMPLETE
30	35232-01	*	*	*	1	上下送り軸補助板	WEARYING BLOCK
31	35223	*	*	*	1	上下送り軸止めねじ	SCREW 1/4X24 L=16
32	50174	*	*	*	1	上下送り軸テーパピン	TAPER PIN
33	35185	*	*	*	1	上下送り軸大ペンねじ(長)	SCREW CENTER 5/8X16UN (LONG)
34	35187	*	*	*	1	上下送り軸大ペンねじナット	NUT 5/8X16UN
35	35233C	*	*	*	1	上下送り軸クランク(組)	FEED LIFTING ROCK SHAFT CRANK COMPLETE

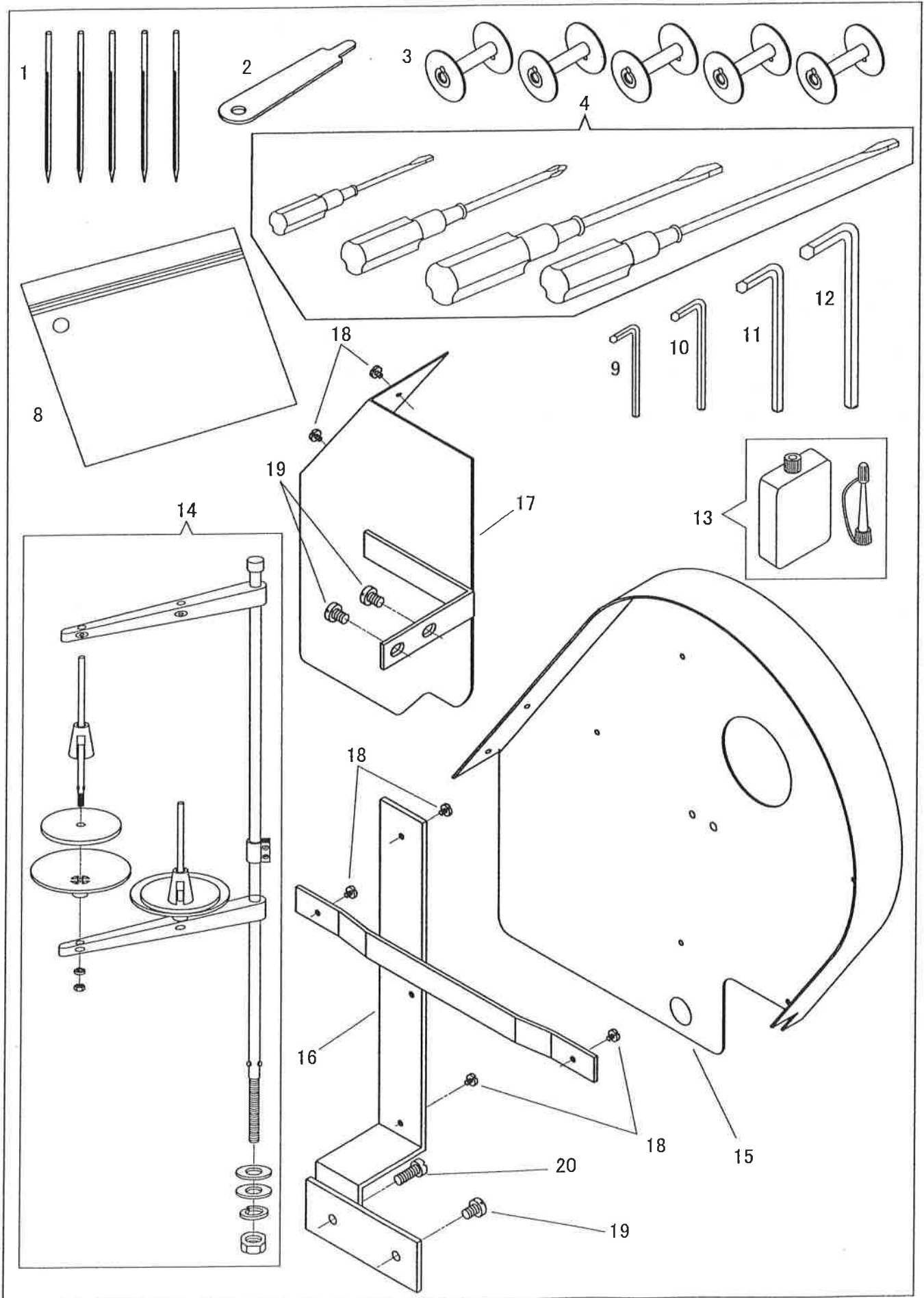
糸調子部品/PARTS FOR THREAD TENSION



糸調子部品/PARTS FOR THREAD TENSION

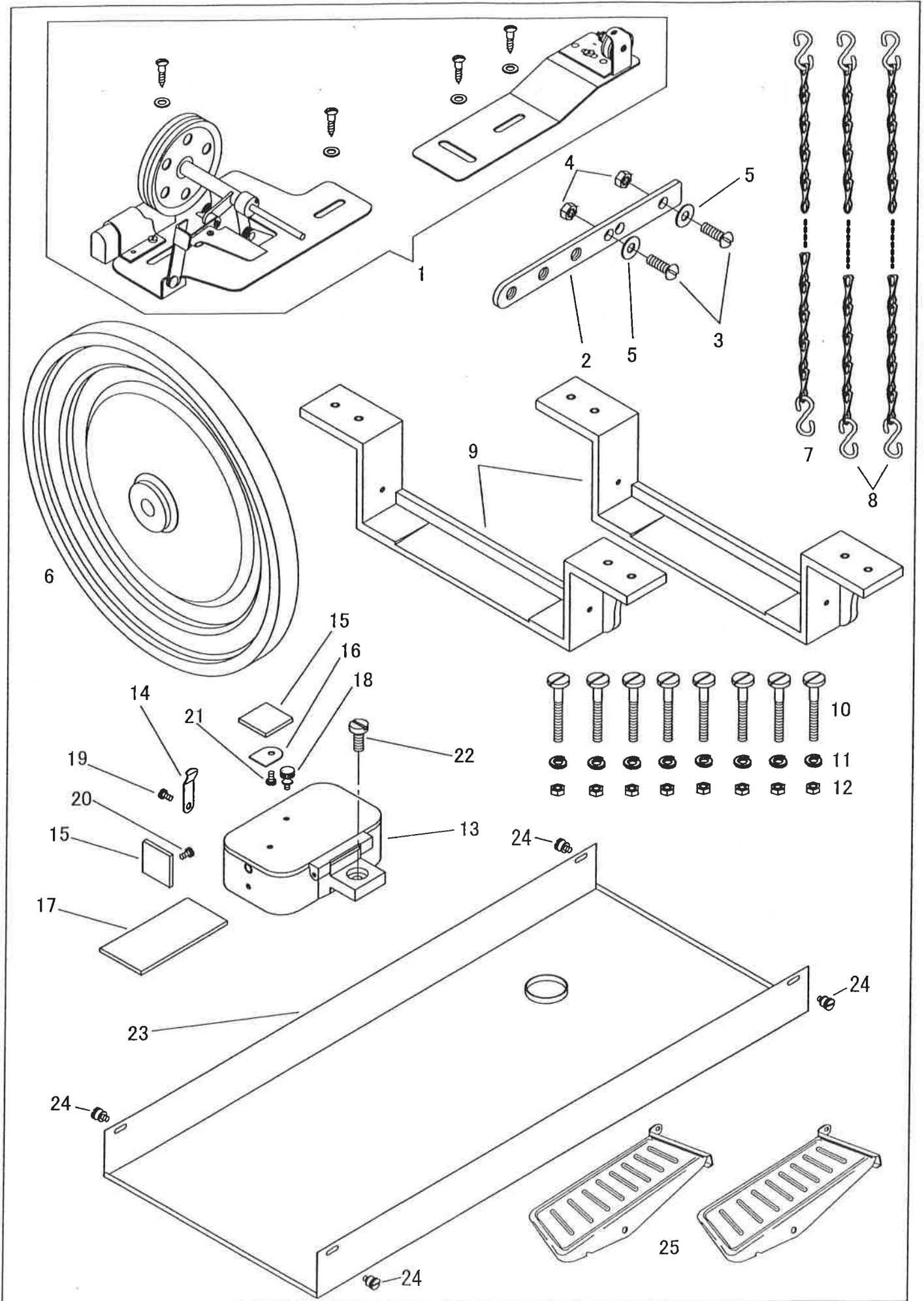
No.	部品番号 PARTS NO.	2B	2B-1	2B-FH-1	個数 QTY	品名	DESCRIPTION
1	8079	*	*	*	1	小調子棒ナット	TENSION THUMB NUT 1/4X40
2	1422	*	*	*	1	小調子棒スプリング	TENSION SPRING
3	1423	*	*	*	2	小調子棒皿	TENSION DISC
4	4171	*	*	*	1	小調子棒	TENSION STUD (POST)
5	35087	*	*	*	1	上送りニ又台	CONNECTING BRACKET
6	35159	*	*	*	1	糸掛(中)	THREAD GUIDE (MIDDLE)
7	6025	*	*	*	1	糸掛(中)止めねじ	SCREW 11/64X40 L=12
8	11142	*	*	*	1	糸掛(中)ワッシャー	WASHER
9	35166	*	*	*	1	大糸掛	LARGE THREAD GUIDE
10	18417	*	*	*	1	大糸掛止めねじ	SCREW 4.5X32 L=8
11	10683	*	*	*	1	糸掛(下)	THREAD GUIDE (LOWER)
12	10685	*	*	*	1	糸掛(下)止めねじ	SCREW 3.4X36
13	10519	*	*	*	1	上送りニ又台止めねじ(長)	SCREW 6.75X24 L=17.5
14	35088	*	*	*	1	上送りニ又台止めねじ(短)	SCREW 6.75X24 L=15
15	35089-01	*	*	*	1	上送りニ又台ノックピン	PIN 4X22L
16	35089-02	*	*	*	1	上送りニ又台ノックピン	PIN 4X35L
17	1414	*	*	*	1	糸調子臼	TENSION REGULATOR
18	10581	*	*	*	1	糸調子臼止めねじ	SCREW 7/32X32 L=7
19	1417	*	*	*	1	糸取り補助スプリング	REGULATING SPRING
20	35161	*	*	*	1	糸取りスプリング	THREAD TAKE-UP SPRING
21	1418	*	*	*	1	糸取りスプリング調節	THREAD TAKE-UP SPRING ADJUSTING SLEEVE
22	35160	*	*	*	1	糸調子棒	THREAD CONTROLLER STUD
23	35162	*	*	*	1	糸調子皿	TENSION DISC
24	35164	*	*	*	1	糸調子皮	TENSION DISC LEATHER
25	35163	*	*	*	1	糸調子丸一皿	TENSION DISC WASHER
26	35165	*	*	*	1	渦巻スプリング	TENSION RELEASE SPRING
27	8079	*	*	*	1	糸調子ナット	TENSION THUMB NUT 1/4X40
28	35160C	*	*	*	1	糸調子棒(組)	THREAD CONTROLLER STUD COMP.

付属品1/ACCESSORIES 1



付属品1/ACCESSORIES 1

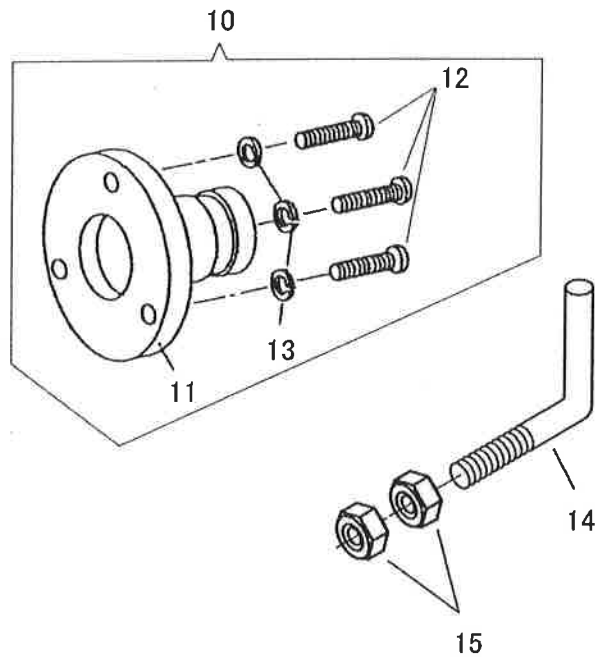
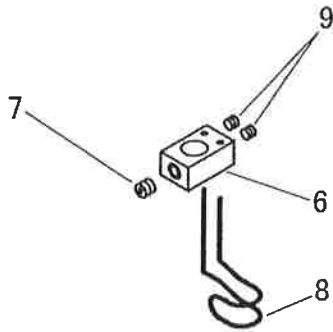
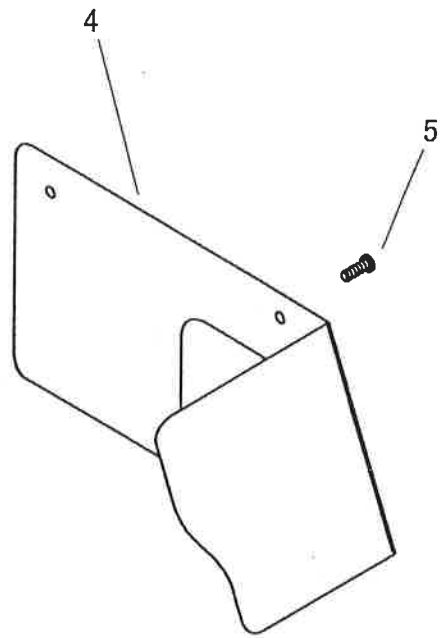
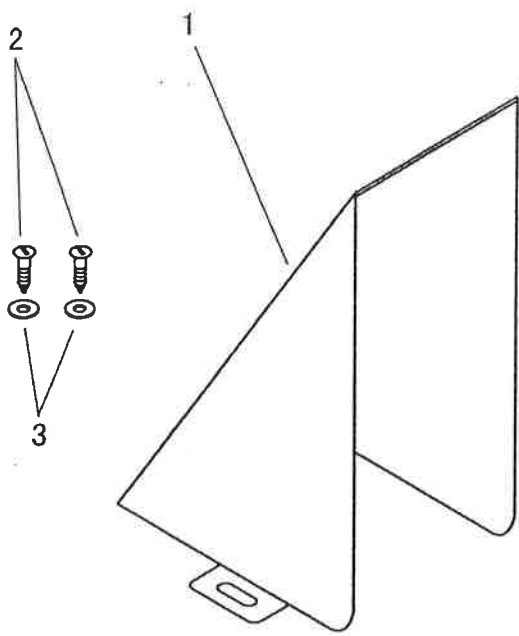
No.	部品番号 PARTS NO.	2B	2B-1	2B-1-1	個数 QTY	品名	DESCRIPTION
1	N0925	*	*	*	5	針	NEEDLE 1000 #250
2	35225	*	*	*	1	シリンダー開閉板	SHUTTLE CYLINDER OPENER
3	35226	*	*	*	5	ボビン	BOBBIN
4	25649C	*	*	*	1	ドライバー4点組	SCREW DRIVER COMPLETE
8	8132-B	*	*	*	1	部品袋	ACCESSORY BAG
9	19457	*	*	*	1	六角レンチ(2.5mm)	HEXAGONAL WRENCH (2.5MM)
10	19458	*	*	*	1	六角レンチ(3mm)	HEXAGONAL WRENCH (3MM)
11	19459	*	*	*	1	六角レンチ(4mm)	HEXAGONAL WRENCH (4MM)
12	19460	*	*	*	1	六角レンチ(5mm)	HEXAGONAL WRENCH (5MM)
13	8123	*	*	*	1	油(小)	OILER
14	35254	*	*	*	1	糸立セット	THREAD STAND COMPLETE
15	35494-01	*	*	*	1	ベルトガード本体(1)	BELT GUARD BODY (1)
16	35494-03	*	*	*	1	ベルトガード取付板	BELT GUARD STAY
17	35239-A	*	*	*	1	ベルトガード本体(2)	BELT GUARD BODY (2)
18	30046	*	*	*	6	ベルトガード本体止めねじ	SCREW M4X0.7 L=6
19	13005	*	*	*	3	ベルトガード取付板止めねじ(短)	SCREW 6.75X24 L=10
20	10519	*	*	*	1	ベルトガード取付板止めねじ(長)	SCREW 6.75X24 L=17.5



付属品2/ACCESSORIES 2

No.	部品番号 PARTS NO.	2B	2B-1	2B-FH-1	個数 QTY	品名	DESCRIPTION
1	35255	*	*	*	1	糸巻セット	BOBBIN WINDER COMPLETE
2	11376	*	*	*	1	モーターレバー補助板	MOTOR LEVER EXTENSION
3	11377	*	*	*	2	モーターレバー補助板止めねじ	SCREW 1/4X32 L=19.5
4	8126-02	*	*	*	2	モーターレバー補助板止めねじナット	NUT 1/4X32
5	8126-03	*	*	*	2	モーターレバー補助板ワッシャー	WASHER
6	35007	*	*	*	1	プーリー	PULLEY
7	17082	*	*	*	1	くさり(500)	CHAIN (500)
8	13079	*	*	*	2	くさり(1000)	CHAIN (1000)
9	35240	*	*	*	2	ヒンジ	BED HINGE
10	35241	*	*	*	8	ヒンジ止めねじ	SCREW 5/16X18 L=65.5
11	0058	*	*	*	8	ヒンジ止めねじスプリングワッシャー	WASHER
12	0040	*	*	*	8	ヒンジ止めねじナット	NUT 5/16X18
13	35157C	*	*	*	1	オイルボックス(組)	OIL BOX COMPLETE
14	35157-04	*	*	*	1	スプリング板	OIL BOX COVER SPRING
15	35157-07	*	*	*	2	フェルト(小)	OIL BOX FELT (SMALL)
16	35157-08	*	*	*	1	フェルト押え板	OIL BOX FELT PLATE
17	35157-09	*	*	*	1	フェルト(大)	OIL BOX FELT (LARGE)
18	10699	*	*	*	1	開閉つまみ	THUMB SCREW 3.4X36
19	8100	*	*	*	1	スプリング板止めねじ	SCREW 9/64X40 L=6.5
20	8100	*	*	*	1	フェルト押え止めねじ	SCREW 9/64X40 L=6.5
21	8100	*	*	*	1	フェルト押え板止めねじ	SCREW 9/64X40 L=6.5
22	35223	*	*	*	1	オイルボックス止めねじ	SCREW 1/4X24 L=16
23	35242	*	*	*	1	油受け	OIL PAN
24	11570	*	*	*	4	油受け止めねじ	SCREW 13/64X32
25	13094	*	*	*	2	ペダルセット	PEDAL WITH STOP RINGS

別売品/OPTION



別売品/OPTION

No.	部品番号 PARTS NO.	2B	2B-1	2B-FH-1	個数 QTY	品名	DESCRIPTION
1	35237	*	*	*	1	補助ベルトガード	AUXILIARY BELT GUARD
2	15081	*	*	*	2	補助ベルトガード木ねじ	WOOD SCREW
3	16287	*	*	*	2	補助ベルトガード木ねじワッシャー	WASHER
4	35238	*	*	*	1	補助ベルトガード(前)	AUXILIARY BELT GUARD (FRONT)
5	30046	*	*	*	1	補助ベルトガード(前)止めねじ	SCREW M4X0.7 L=6
6	35245	*	*	*	1	フィンガーガード取付台	FINGER GUARD BASE
7	8097	*	*	*	1	フィンガーガード取付台止めねじ	SCREW 15/64X28 L=5
8	35244	*	*	*	1	フィンガーガード	FINGER GUARD
8	28564	-	-	-	1	フィンガーガード	FINGER GUARD
9	8103	*	*	*	2	フィンガーガード止めねじ	SCREW 11/64X40 L=3.5
10	30169C	*	*	*	1	検出器アダプター(組)	SYNCHRONIZER ADAPTER COMPLETE
11	30169	*	*	*	1	検出器アダプター	SYNCHRONIZER ADAPTER
12	30170	*	*	*	3	止ねじ	SCREW
13	31208	*	*	*	3	割ワッシャー	SPRING WASHER
14	35495	*	*	*	1	検出器支え棒	SYNCHRONIZER SUPPORT
15	50409	*	*	*	2	ナット	NUT

SEIKO SEWING MACHINE CO., LTD.

2-13-6 Sakaecho, Funabashi-shi Chiba Prefecture,
273-0018, Japan

TEL: 81-47-420-3561 (Overseas dept.)

FAX: 81-47-420-3560

E-mail: export@seiko-sewing.co.jp

<http://www.seiko-sewing.co.jp/>

セイコーミシン株式会社

〒273-0018 千葉県船橋市栄町2-13-6

TEL: 047-420-3561, IP電話: 050-3535-3491

FAX: 047-420-3560

E-mail: eigyos@seiko-sewing.co.jp

(国内営業)

Parts No. PB72100 (0816)

Rev. 4.4