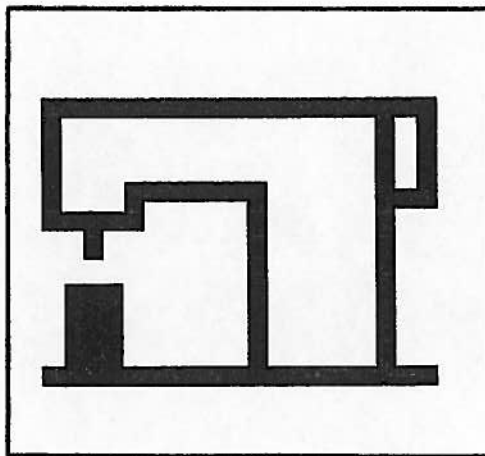


SEIKO

パーツリスト
PARTS LIST

LPWN-28BL

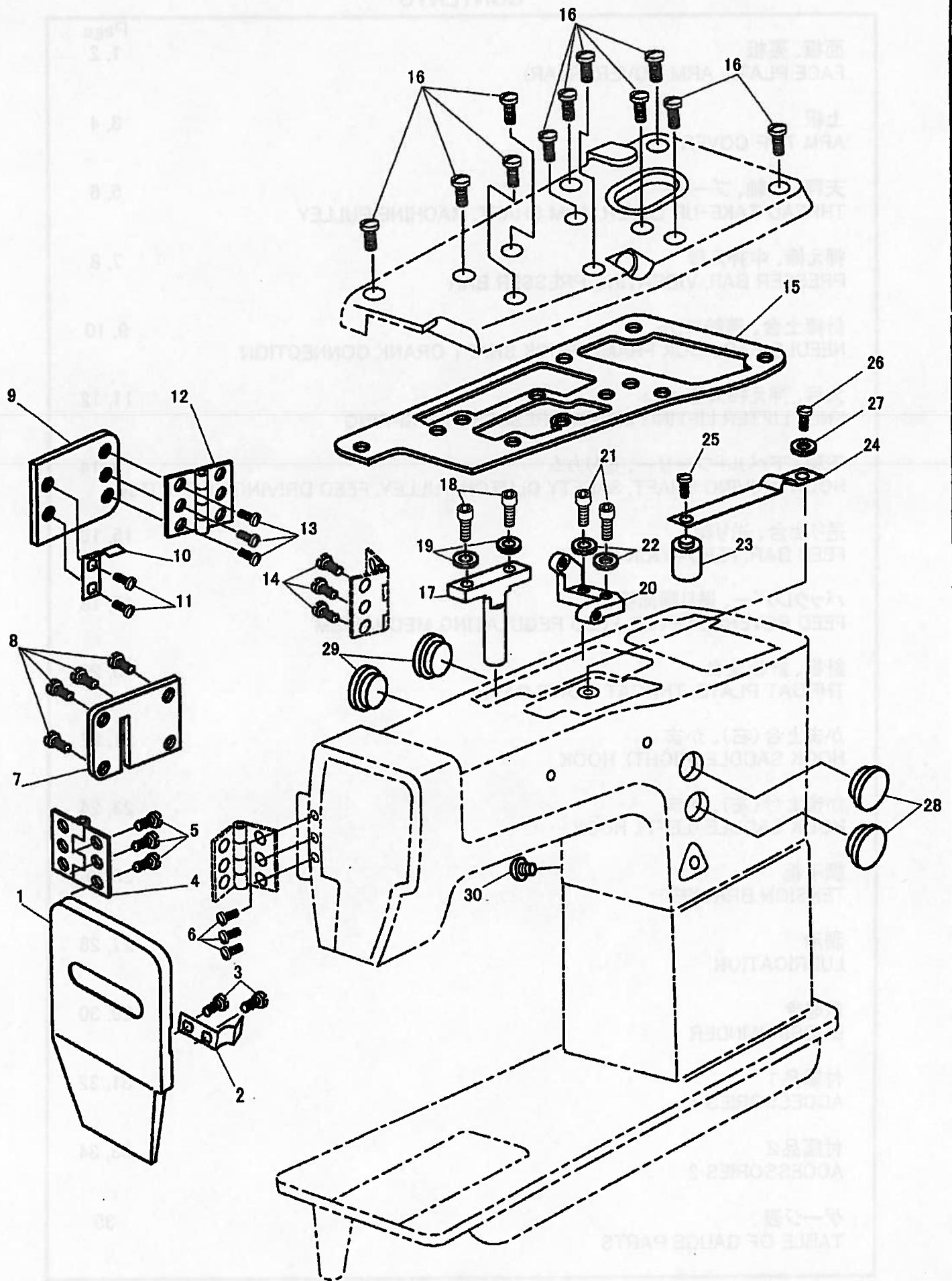


SEIKO SEWING MACHINE CO., LTD.

目次
CONTENTS

	Page
面板、裏板 FACE PLATE, ARM COVER (REAR)	1, 2
上板 ARM TOP COVER	3, 4
天秤、上軸、プーリー THREAD TAKE-UP LEVER, ARM SHAFT, MACHINE PULLEY	5, 6
押え棒、中押え棒 PRESSER BAR, VIBRATING PRESSER BAR	7, 8
針棒土台、連結ロッド NEEDLE BAR ROCK FRAME, ROCK SHAFT CRANK CONNECTION	9, 10
大弓、押え棒大板ばね KNEE LIFTER LIFTING LEVER, PRESSER BAR SPRING	11, 12
下軸、下ベルトプーリー、送りカム HOOK DRIVING SHAFT, SAFETY CLUTCH PULLEY, FEED DRIVING ECCENTRIC	13, 14
送り土台、送り軸 FEED BAR, FEED ROCK SHAFT	15, 16
バックレバー、送り調節機構 FEED REVERSE LEVER, FEED REGULATING MECHANISM	17, 18
針板、針板土台 THROAT PLATE, THROAT PLATE BASE	19, 20
かま土台(右)、かま HOOK SADDLE (RIGHT), HOOK	21, 22
かま土台(左)、かま HOOK SADDLE (LEFT), HOOK	23, 24
調子板 TENSION BRACKET	25, 26
潤滑 LUBRICATION	27, 28
糸巻き BOBBIN WINDER	29, 30
付属品1 ACCESSORIES 1	31, 32
付属品2 ACCESSORIES 2	33, 34
ゲージ表 TABLE OF GAUGE PARTS	35

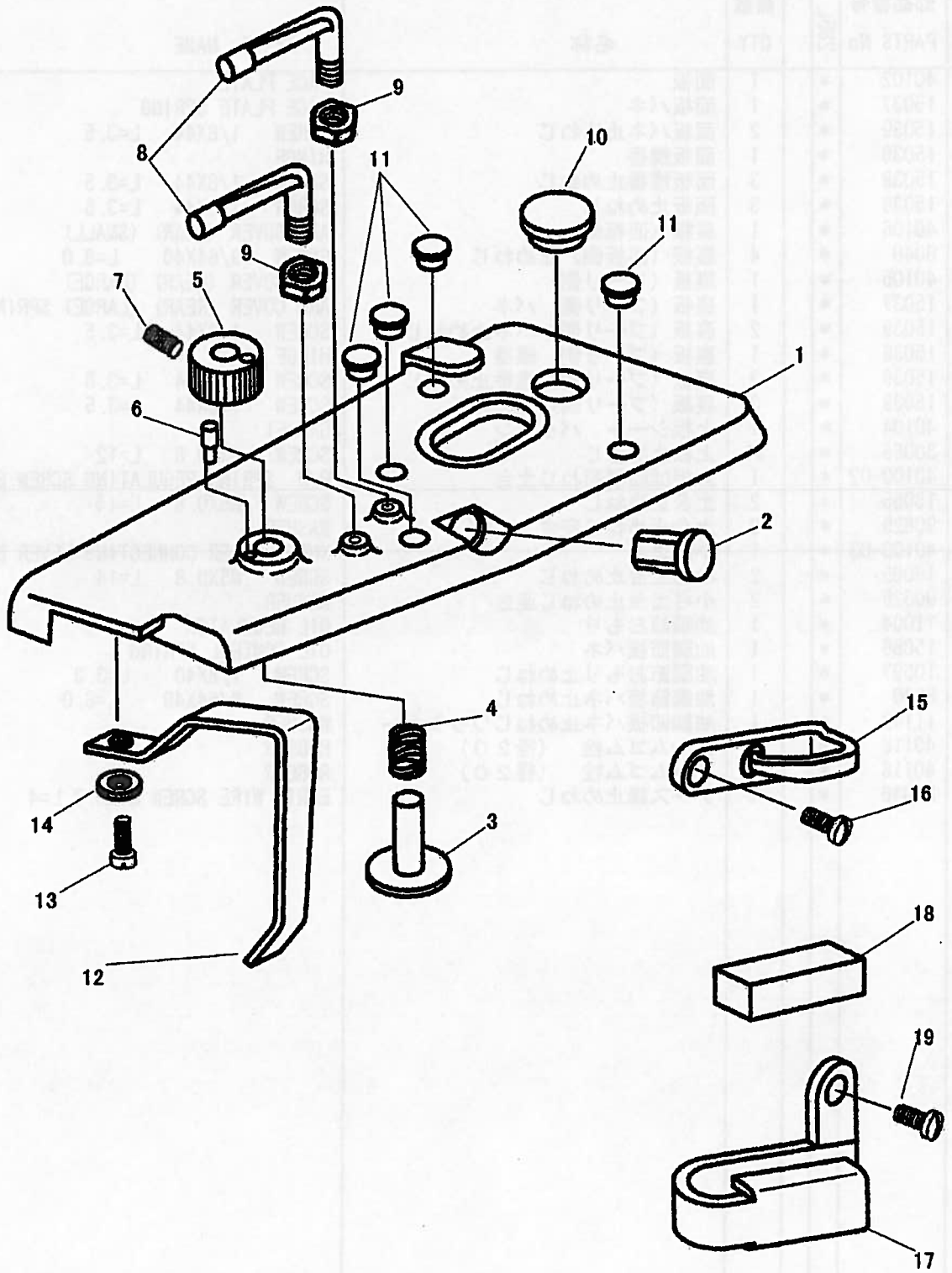
面板、裏板
FACE PLATE, ARM COVER (REAR)



面板、裏板
FACE PLATE, ARM COVER (REAR)

No	部品番号 PARTS No	-288L	員数 QTY	名称	PARTS NAME
1	40102	*	1	面板	FACE PLATE
2	15037	*	1	面板バネ	FACE PLATE SPRING
3	15039	*	2	面板バネ止めねじ	SCREW 1/8X44 L=3.5
4	15036	*	1	面板蝶番	HINGE
5	15039	*	3	面板蝶番止めねじ	SCREW 1/8X44 L=3.5
6	15039	*	3	面板止めねじ	SCREW 1/8X44 L=3.5
7	40106	*	1	裏板 (面板側)	ARM COVER (REAR) (SMALL)
8	8040	*	4	裏板 (面板側) 止めねじ	SCREW 9/64X40 L=8.0
9	40105	*	1	裏板 (プーリ側)	ARM COVER (REAR) (LARGE)
10	15037	*	1	裏板 (プーリ側) バネ	ARM COVER (REAR) (LARGE) SPRING
11	15039	*	2	裏板 (プーリ側) バネ止めねじ	SCREW 1/8X44 L=3.5
12	15036	*	1	裏板 (プーリ側) 蝶番	HINGE
13	15039	*	3	裏板 (プーリ側) 蝶番止めねじ	SCREW 1/8X44 L=3.5
14	15039	*	3	裏板 (プーリ側) 止めねじ	SCREW 1/8X44 L=3.5
15	40104	*	1	上板シート パッキン	GASKET
16	30066	*	11	上板止めねじ	SCREW M5X0.8 L=12
17	40100-02	*	1	大板ばね調節ねじ土台	P/B SPRING REGULATING SCREW BRACKET
18	18065	*	2	土台止めねじ	SCREW M5X0.8 L=14
19	90625	*	2	土台止めねじ座金	WASHER
20	40100-03	*	1	小弓土台	KNEE LIFTER CONNECTING LEVER BRACKET
21	18065	*	2	小弓土台止めねじ	SCREW M5X0.8 L=14
22	90625	*	2	小弓土台止めねじ座金	WASHER
23	11004	*	1	油調節おもり	OIL REGULATOR
24	15086	*	1	油調節板バネ	OIL CONTROL SPRING
25	10597	*	1	油調節おもり止めねじ	SCREW 1/8X40 L=3.3
26	8040	*	1	油調節板バネ止めねじ	SCREW 9/64X40 L=8.0
27	11142	*	1	油調節板バネ止めねじワッシャー	WASHER
28	40118	*	2	アームゴム栓 (径20)	RUBBER
29	40118	*	2	アームゴム栓 (径20)	RUBBER
30	30046	*	1	アース線止めねじ	EARTH WIRE SCREW M4X0.7 L=4

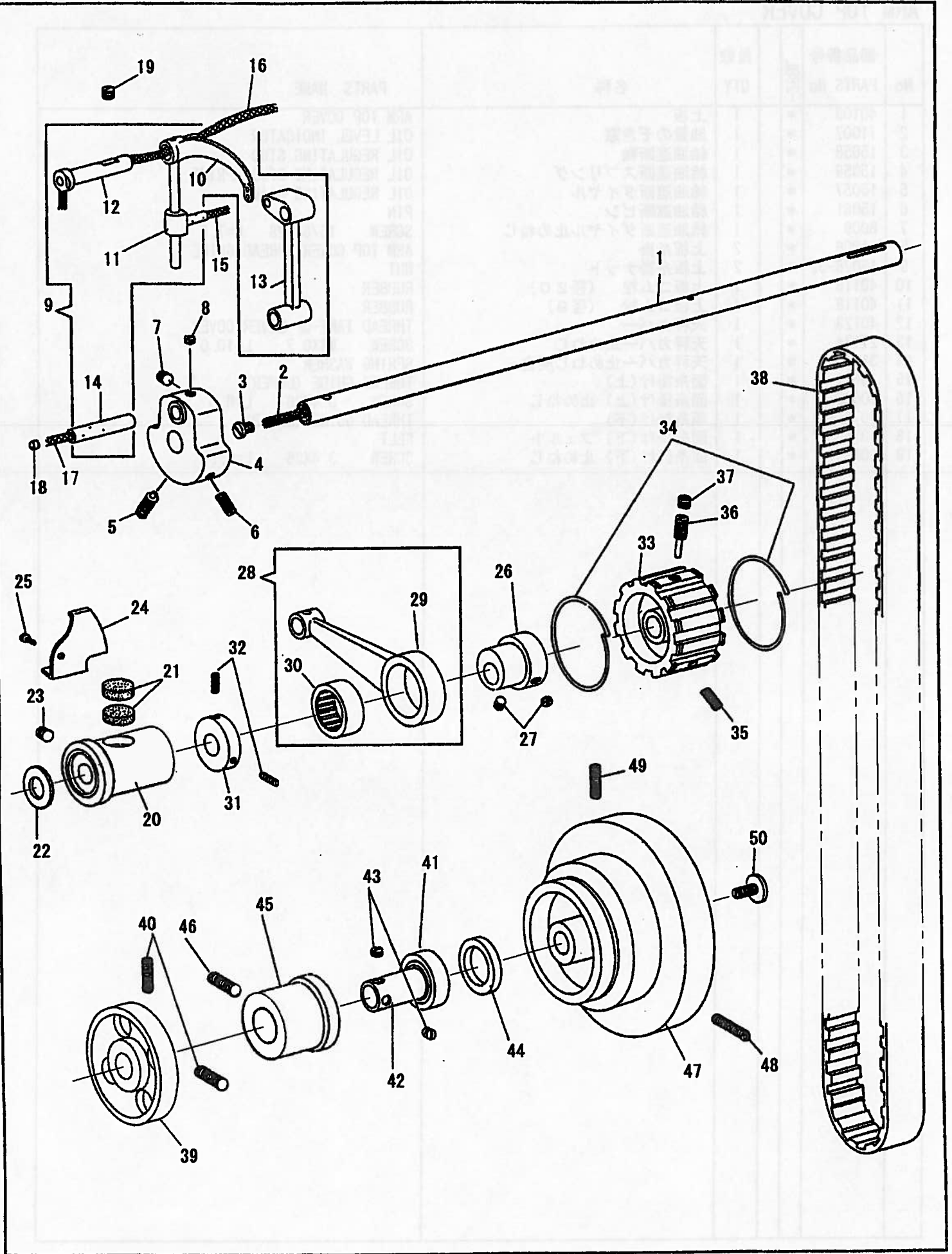
上板
ARM TOP COVER



上板
ARM TOP COVER

No	部品番号 PARTS No	-28BL	員数 QTY	名称	PARTS NAME
1	40103	*	1	上板	ARM TOP COVER
2	11007	*	1	油量のぞき窓	OIL LEVEL INDICATOR
3	15058	*	1	給油遮断軸	OIL REGULATING STUD
4	15059	*	1	給油遮断スプリング	OIL REGULATING STUD SPRING
5	15057	*	1	給油遮断ダイヤル	OIL REGULATING DIAL
6	15061	*	1	給油遮断ピン	PIN
7	8009	*	1	給油遮断ダイヤル止めねじ	SCREW 15/64X28 L=7.5
8	11006	*	2	上板糸掛	ARM TOP COVER THREAD GUIDE
9	13076-02	*	2	上板糸掛ナット	NUT
10	40118	*	1	上板ゴム栓 (径20)	RUBBER
11	40119	*	4	上板ゴム栓 (径9)	RUBBER
12	40123	*	1	天秤カバー	THREAD TAKE-UP LEVER COVER
13	27174	*	1	天秤カバー止めねじ	SCREW M4X0.7 L=10.0
14	31208	*	1	天秤カバー止めねじ座金	SPRING WASHER
15	10682	*	1	面糸掛け(上)	THREAD GUIDE (UPPER)
16	10685	*	1	面糸掛け(上) 止めねじ	SCREW 3.4X36 L=6.5
17	10759-A	*	1	面糸掛け(下)	THREAD GUIDE (LOWER)
18	10760	*	1	面糸掛け(下) フェルト	FELT
19	10685	*	1	面糸掛け(下) 止めねじ	SCREW 3.4X36 L=6.5

天秤、上軸、プーリー
 THREAD TEKE-UP LEVER, ARM SHAFT, MACHINE PULLEY

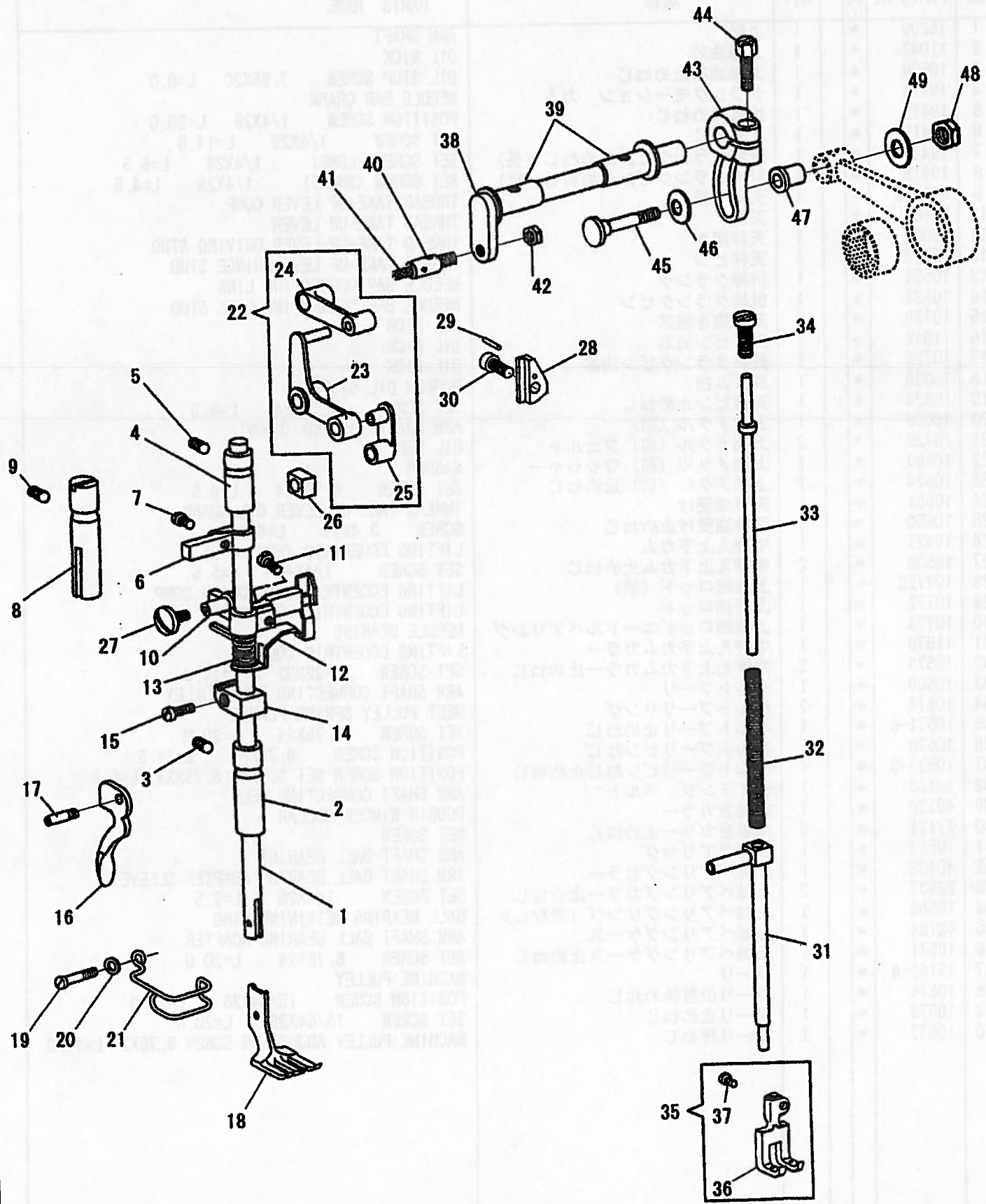


天秤、上軸、プーリー

THREAD TAKE-UP LEVER, ARM SHAFT, MACHINE PULLEY

No	部品番号 PARTS No	-288L	員数 QTY	名称	PARTS NAME
1	15209	*	1	上軸	ARM SHAFT
2	11042	*	1	上軸油芯	OIL WICK
3	10506	*	1	上軸油芯止めねじ	OIL STOP SCREW 7.85X20 L=6.0
4	19414	*	1	クランクモーション カム	NEEDLE BAR CRANK
5	19415	*	1	位置決めねじ	POSITION SCREW 1/4X28 L=20.0
6	19416	*	1	止めねじ	SET SCREW 1/4X28 L=14.0
7	19417	*	1	針棒クランクピン止めねじ (長)	SET SCREW (LONG) 1/4X28 L=6.5
8	19418	*	1	針棒クランクピン止めねじ (短)	SET SCREW (SHORT) 1/4X28 L=4.5
9	34105C	*	1	天秤 (組)	THREAD TAKE-UP LEVER COMP.
10	34105	*	1	天秤	THREAD TAKE-UP LEVER
11	15026	*	1	天秤抱き	THREAD TAKE-UP LEVER DRIVING STUD
12	15013	*	1	天秤ピン	THREAD TAKE-UP LEVER HINGE STUD
13	10528	*	1	針棒クランク	NEEDLE BAR CONNECTING LINK
14	10523	*	1	針棒クランクピン	NEEDLE BAR CONNECTING LINK STUD
15	10728	*	1	天秤抱き油芯	OIL WICK
16	11042	*	1	天秤ピン油芯	OIL WICK
17	10726	*	1	針棒クランクピン油芯	OIL WICK
18	15038	*	1	油ゴム栓	RUBBER OIL STOPPER
19	10524	*	1	天秤ピン止めねじ	SET SCREW 6.75X24 L=6.5
20	18006	*	1	上軸メタル (前)	ARM SHAFT BUSHING (FRONT)
21	10725	*	2	上軸メタル (前) フェルト	OIL FELT
22	10563	*	1	上軸メタル (前) ワッシャー	WASHER
23	10524	*	1	上軸メタル (前) 止めねじ	SET SCREW 6.75X24 L=6.5
24	10551	*	1	天秤油受け	THREAD TAKE-UP LEVER OIL GUARD
25	10650	*	1	天秤油受け止めねじ	SCREW 3.4X36 L=6.0
26	19427	*	1	中押え上下カム	LIFTING ECCENTRIC (ECC. 4.0)
27	19508	*	2	中押え上下カム止めねじ	SET SCREW 1/4X40 L=5.5
28	10772C	*	1	上連結ロッド (組)	LIFTING ECCENTRIC CONNECTION COMP.
29	10772	*	1	上連結ロッド	LIFTING ECCENTRIC CONNECTION
30	10773	*	1	上連結ロッドニードルベアリング	NEEDLE BEARING
31	11879	*	1	中押え上下カムカラー	LIFTING ECCENTRIC COLLAR
32	10573	*	2	中押え上下カムカラー止めねじ	SET SCREW 7/32X32 L=11.0
33	10569	*	1	ベルトプーリー	ARM SHAFT CONNECTING BELT PULLEY
34	10574	*	2	ベルトプーリーリング	BELT PULLEY SPRING FLANGE
35	10571-G	*	1	ベルトプーリー止めねじ	SET SCREW 6.75X24 L=20.0
36	10570	*	1	ベルトプーリーピンねじ	POSITION SCREW 6.75X24 L=14.5
37	10524-G	*	1	ベルトプーリーピンねじ止めねじ	POSITION SCREW SET SCREW 6.75X24 L=6.5
38	12133	*	1	タイミング ベルト	ARM SHAFT CONNECTING BELT
39	40130	*	1	糸巻きカラー	BOBBIN WINDER COLLAR
40	27171	*	2	糸巻きカラー止めねじ	SET SCREW
41	10567	*	1	上軸ベアリング	ARM SHAFT BALL BEARING
42	40133	*	1	上軸ベアリングカラー	ARM SHAFT BALL BEARING ADAPTER SLEEVE
43	23637	*	2	上軸ベアリングカラー止めねじ	SET SCREW 1/4X28 L=7.5
44	10568	*	1	上軸ベアリングリング (溝なし)	BALL BEARING RETAINING RING
45	40134	*	1	上軸ベアリングケース	ARM SHAFT BALL BEARING ADAPTER
46	10571	*	1	上軸ベアリングケース止めねじ	SET SCREW 6.75X24 L=20.0
47	15162-A	*	1	プーリー	MACHINE PULLEY
48	10576	*	1	プーリー位置決めねじ	POSITION SCREW 15/64X28 L=21.0
49	10579	*	1	プーリー止めねじ	SET SCREW 15/64X28 L=20.0
50	10577	*	1	プーリー押ねじ	MACHINE PULLEY ADJUSTING SCREW 6.75X24 L=11.0

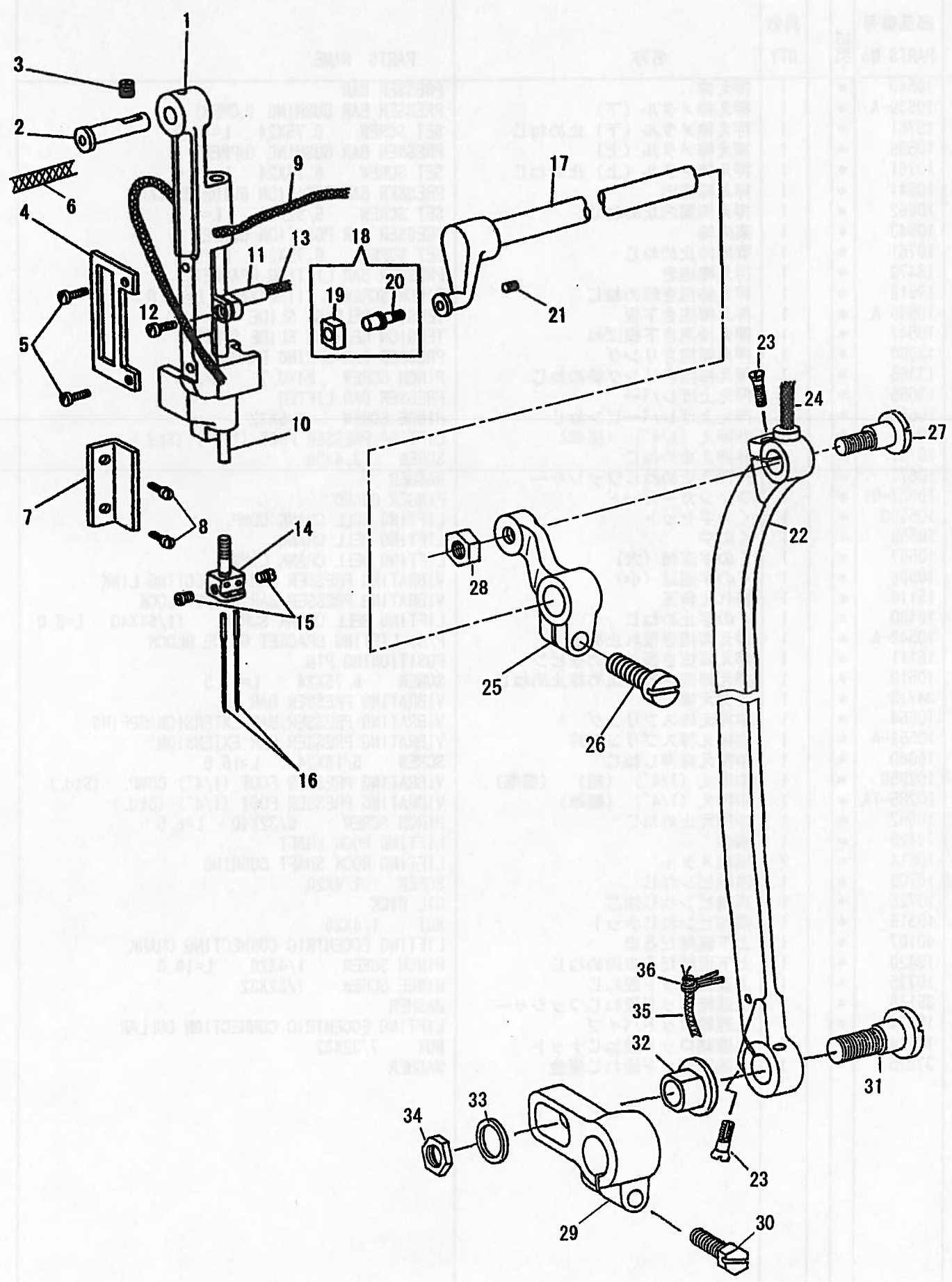
押え棒、中押え棒
 PRESSER BAR, VIBRATING PRESSER BAR



押え棒、中押え棒
PRESSER BAR, VIBRATING PRESSER BAR

No	部品番号 PARTS No	-28BL	員数 QTY	名称	PARTS NAME
1	10540	*	1	押え棒	PRESSER BAR
2	10539-A	*	1	押え棒メタル (下)	PRESSER BAR BUSHING (LOWER)
3	10761	*	1	押え棒メタル (下) 止めねじ	SET SCREW 6.75X24 L=11.0
4	10538	*	1	押え棒メタル (上)	PRESSER BAR BUSHING (UPPER)
5	10761	*	1	押え棒メタル (上) 止めねじ	SET SCREW 6.75X24 L=11.0
6	10541	*	1	押え棒案内	PRESSER BAR POSITION GUIDE BRACKET
7	10662	*	1	押え棒案内止めねじ	SET SCREW 5/32X40 L=6.5
8	10543	*	1	案内棒	PRESSER BAR POSITION GUIDE
9	10761	*	1	案内棒止めねじ	SET SCREW 6.75X24 L=11.0
10	18479	*	1	押え棒抱き	PRESSER BAR LIFTING BRACKET
11	19518	*	1	押え棒抱き締めねじ	PINCH SCREW 11/64X40 L=14.0
12	10546-A	*	1	押え棒抱き下板	TENSION RELEASE SLIDE
13	10547	*	1	押え棒抱き下板ばね	TENSION RELEASE SLIDE SPRING
14	13360	*	1	押え棒抱きリング	PRESSER BAR SPRING BRACKET
15	13365	*	1	押え棒抱きリング締めねじ	PINCH SCREW M4X0.7 L=9.0
16	13055	*	1	押え上げレバー	PRESSER BAR LIFTER
17	10660	*	1	押え上げレバーピンねじ	HINGE SCREW 4.5X32
18	10185	*	1	外押え (1/4") (標準)	LIFTING PRESSER FOOT (1/4") (Std.)
19	10749	*	1	外押え止めねじ	SCREW 3.4X36
20	10677	*	1	外押え止めねじワッシャー	WASHER
21	10937-01	*	1	フィンガーガード	FINGER GUARD
22	10558C	*	1	くの字セット	LIFTING BELL CRANK COMP.
23	10558	*	1	くの字	LIFTING BELL CRANK
24	10557	*	1	くの字連結 (大)	LIFTING BELL CRANK LINK
25	10556	*	1	くの字連結 (小)	VIBRATING PRESSER BAR CONNECTING LINK
26	15118	*	1	振れ止角玉	VIBRATING PRESSER BAR SLIDE BLOCK
27	18480	*	1	くの字止めねじ	LIFTING BELL CRANK SCREW 11/64X40 L=8.0
28	10548-A	*	1	押え棒抱き振れ止め板	P/B, LIFTING BRACKET GUIDE BLOCK
29	15111	*	1	押え棒抱き振れ止め板ピン	POSITIONING PIN
30	10519	*	1	押え棒抱き振れ止め板止めねじ	SCREW 6.75X24 L=17.5
31	34713	*	1	中押え棒	VIBRATING PRESSER BAR
32	10554	*	1	中押え棒スプリング	VIBRATING PRESSER BAR EXTENSION SPRING
33	10553-A	*	1	中押え棒スプリング棒	VIBRATING PRESSER BAR EXTENSION
34	15060	*	1	中押え棒押しねじ	SCREW 5/16X24 L=16.0
35	10285C	*	1	中押え (1/4") (組) (標準)	VIBRATING PRESSER FOOT (1/4") COMP. (Std.)
36	10285-TA	*	1	中押え (1/4") (標準)	VIBRATING PRESSER FOOT (1/4") (Std.)
37	10662	*	1	中押え止めねじ	PINCH SCREW 5/32X40 L=6.5
38	19425	*	1	横軸	LIFTING ROCK SHAFT
39	10514	*	2	横軸メタル	LIFTING ROCK SHAFT BUSHING
40	16709	*	1	横軸ピンねじ	SCREW 1/4X28
41	10728	*	1	横軸ピンねじ油芯	OIL WICK
42	19516	*	1	横軸ピンねじナット	NUT 1/4X28
43	40107	*	1	上下連結だるま	LIFTING ECCENTRIC CONNECTING CRANK
44	19420	*	1	上下連結だるま締めねじ	PINCH SCREW 1/4X28 L=16.0
45	10775	*	1	上連結ロッド段ねじ	HINGE SCREW 7/32X32
46	35118	*	1	上連結ロッド段ねじワッシャー	WASHER
47	10774	*	1	上連結ロッドパイプ	LIFTING ECCENTRIC CONNECTION COLLAR
48	17114	*	1	上連結ロッド段ねじナット	NUT 7/32X32
49	37215	*	1	上連結ロッド段ねじ座金	WASHER

針棒土台、連結ロッド
 NEEDLE BAR ROCK FRAME, ROCK SHAFT CRANK CONNECTION

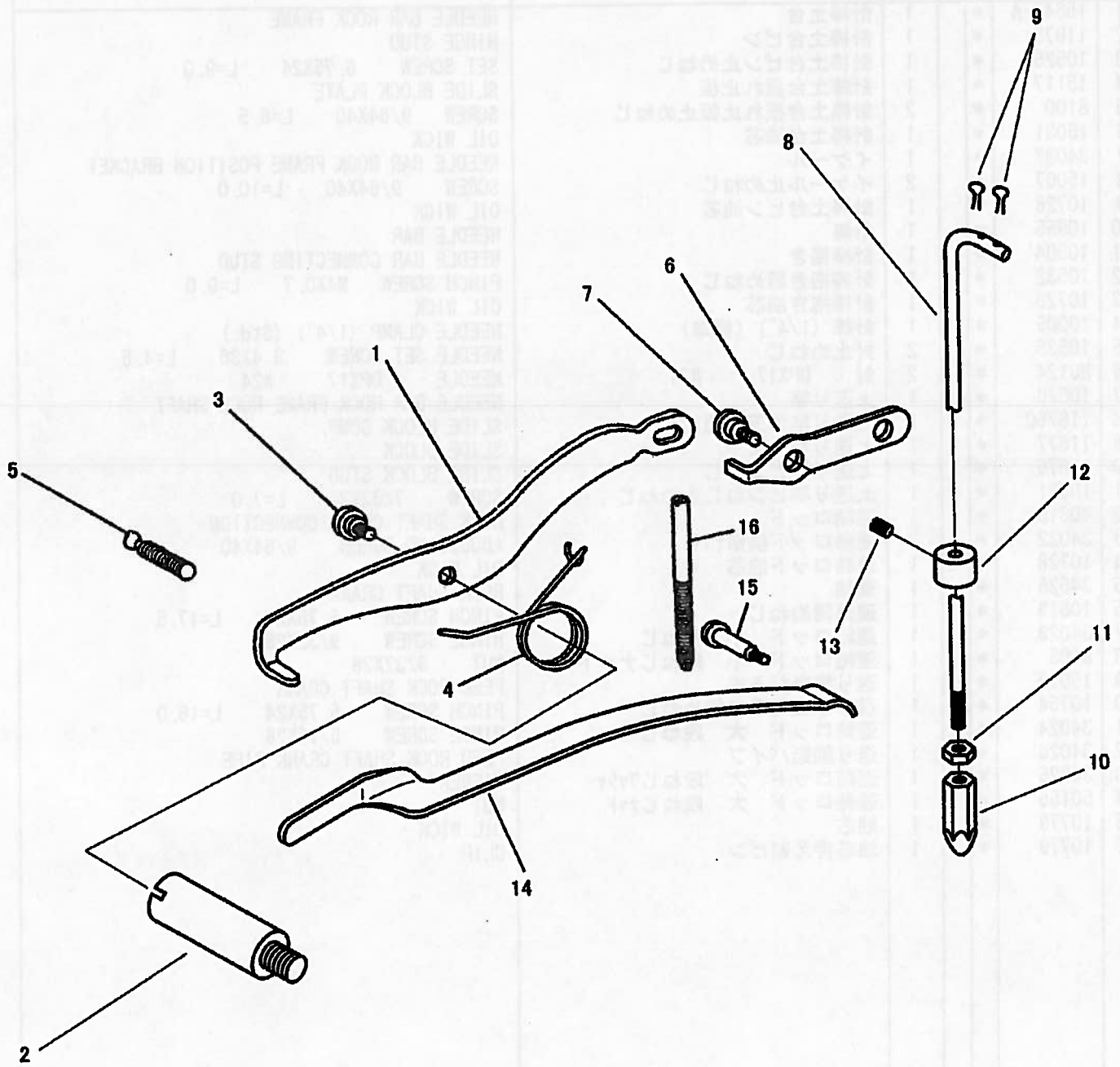


針棒土台、連結ロッド

NEEDLE BAR ROCK FRAME, ROCK SHAFT CRANK CONNECTION

No	部品番号 PARTS No	-28BL	員数 QTY	名称	PARTS NAME
1	15547-A	*	1	針棒土台	NEEDLE BAR ROCK FRAME
2	11875	*	1	針棒土台ピン	HINGE STUD
3	10525	*	1	針棒土台ピン止めねじ	SET SCREW 6.75X24 L=9.0
4	15117	*	1	針棒土台振れ止板	SLIDE BLOCK PLATE
5	8100	*	2	針棒土台振れ止板止めねじ	SCREW 9/64X40 L=6.5
6	15031	*	1	針棒土台油芯	OIL WICK
7	34037	*	1	イケール	NEEDLE BAR ROCK FRAME POSITION BRACKET
8	15007	*	2	イケール止めねじ	SCREW 9/64X40 L=10.0
9	10728	*	1	針棒土台ピン油芯	OIL WICK
10	10955	*	1	針棒	NEEDLE BAR
11	10904	*	1	針棒抱き	NEEDLE BAR CONNECTING STUD
12	10532	*	1	針棒抱き締めねじ	PINCH SCREW M4X0.7 L=9.0
13	10726	*	1	針棒抱き油芯	OIL WICK
14	10005	*	1	針株 (1/4") (標準)	NEEDLE CLAMP (1/4") (Std.)
15	10535	*	2	針止めねじ	NEEDLE SET SCREW 3.4X36 L=4.5
16	N0124	*	2	針 DPX17 #24	NEEDLE DPX17 #24
17	10578	*	1	上送り竿	NEEDLE BAR ROCK FRAME ROCK SHAFT
18	11876C	*	1	上送り竿角玉 (組)	SLIDE BLOCK COMP.
19	11877	*	1	上送り竿角玉	SLIDE BLOCK
20	11876	*	1	上送り竿ピンねじ	SLIDE BLOCK STUD
21	10581	*	1	上送り竿ピンねじ止めねじ	SCREW 7/32X32 L=7.0
22	40310	*	1	連結ロッド	ROCK SHAFT CRANK CONNECTION
23	34022	*	2	連結ロッド調節ねじ	ADJUSTING SCREW 9/64X40
24	10728	*	1	連結ロッド油芯	OIL WICK
25	34525	*	1	連結	ROCK SHAFT CRANK
26	10519	*	1	連結締めねじ	PINCH SCREW 6.75X24 L=17.5
27	34023	*	1	連結ロッド 小 段ねじ	HINGE SCREW 9/32X28
28	8105	*	1	連結ロッド 小 段ねじナット	NUT 9/32X28
29	15019	*	1	送り竿後だるま	FEED ROCK SHAFT CRANK
30	10754	*	1	送り竿後だるま締めねじ	PINCH SCREW 6.75X24 L=16.0
31	34024	*	1	連結ロッド 大 段ねじ	HINGE SCREW 5/16X28
32	34026	*	1	送り調節パイプ	FEED ROCK SHAFT CRANK PIPE
33	34025	*	1	連結ロッド 大 段ねじワッシャー	WASHER
34	50155	*	1	連結ロッド 大 段ねじナット	NUT
35	10778	*	1	油芯	OIL WICK
36	10779	*	1	油芯押え割ピン	CLIP

大弓、押え棒大板ばね
(NEE LIFTER LIFTING LEVER, PRESSER BAR SPRING)



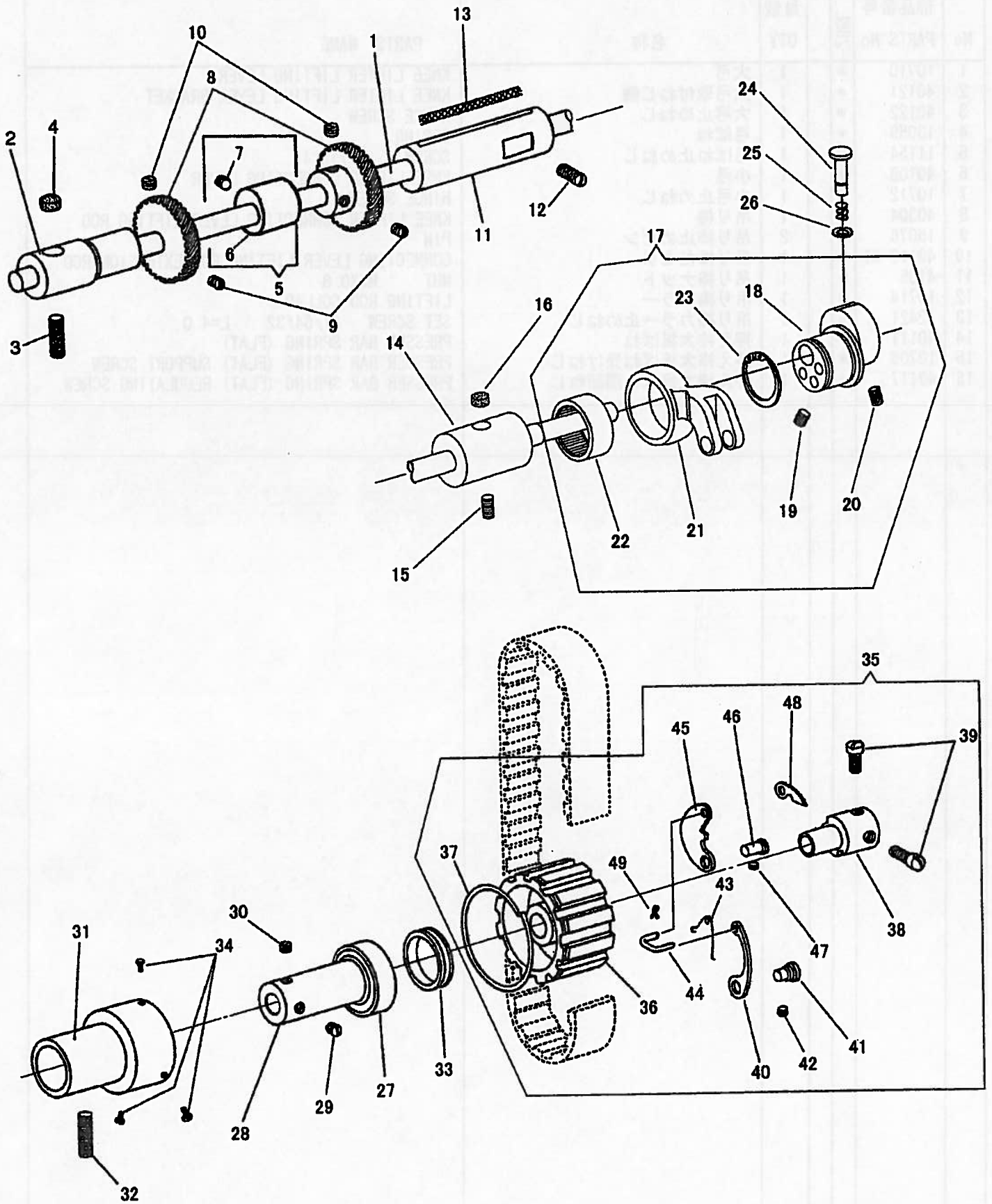
大弓、押え棒大板ばね

KNEE LIFTER LIFTING LEVER, PRESSER BAR SPRING

No	部品番号 PARTS No	-28BL	員数 QTY	名称	PARTS NAME
1	10710	*	1	大弓	KNEE LIFTER LIFTING LEVER
2	40121	*	1	大弓取付ねじ軸	KNEE LIFTER LIFTING LEVER BRACKET
3	40122	*	1	大弓止めねじ	HINGE SCREW
4	13059	*	1	弓ばね	SPRING
5	11154	*	1	弓ばね止めねじ	SCREW 6.75X24
6	40108	*	1	小弓	KNEE LIFTER CONNECTING LEVER
7	10712	*	1	小弓止めねじ	HINGE SCREW
8	40304	*	1	吊り棒	KNEE LIFTER CONNECTING LEVER LIFTING ROD
9	15076	*	2	吊り棒止めピン	PIN
10	40110-01	*	1	吊り棒だるま	CONNECTING LEVER LIFTING ROD EXTENSION ROD
11	4135	*	1	吊り棒ナット	NUT M5X0.8
12	10714	*	1	吊り棒カラー	LIFTING ROD COLLAR
13	12421	*	1	吊り棒カラー止めねじ	SET SCREW 11/64X32 L=4.0
14	40111	*	1	押え棒大板ばね	PRESSER BAR SPRING (FLAT)
15	10706	*	1	押え棒大板ばね受けねじ	PRESSER BAR SPRING (FLAT) SUPPORT SCREW
16	40117	*	1	押え棒大板ばね調節ねじ	PRESSER BAR SPRING (FLAT) REGULATING SCREW

下軸、下ベルトプーリー、送りカム

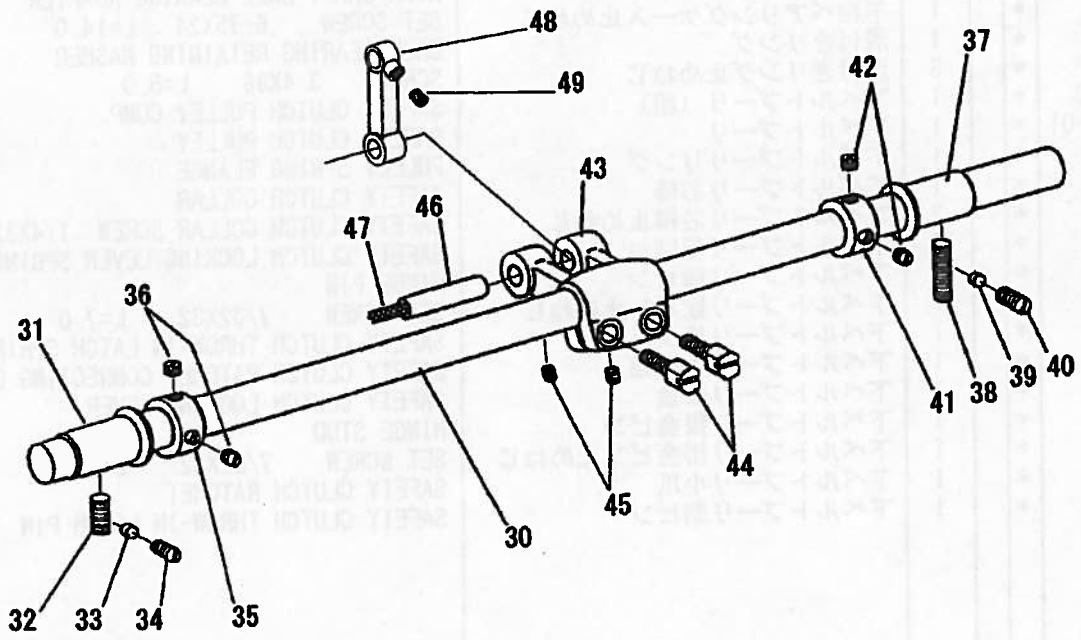
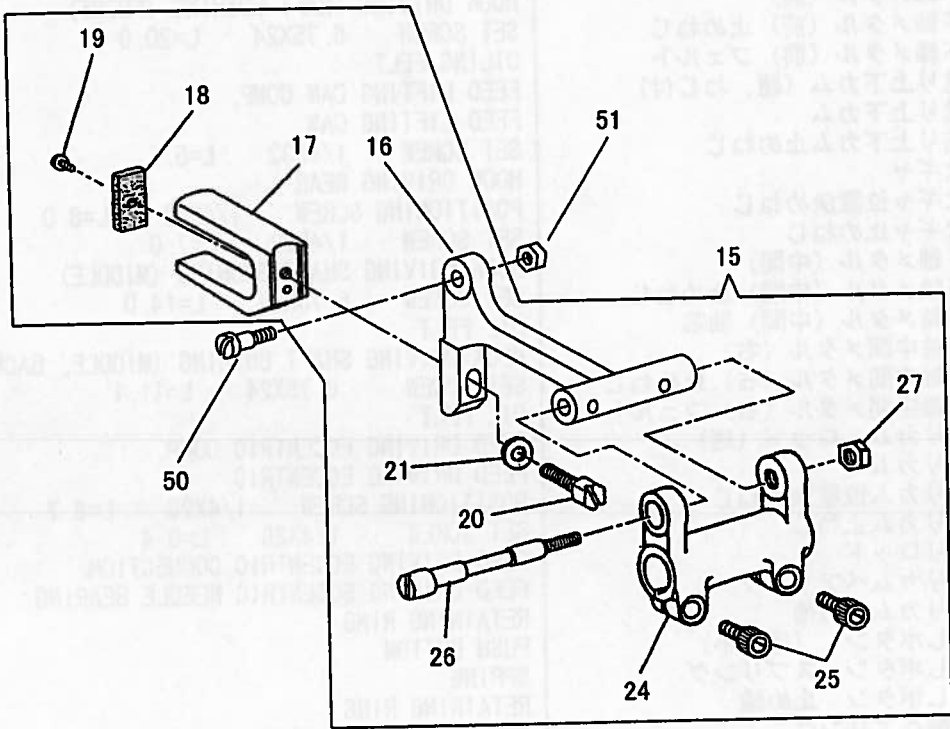
HOOK DRIVING SHAFT, SAFETY CLUTCH PULLEY, FEED DRIVING ECCENTRIC



下軸、下ベルトプーリー、送りカム
 HOOK DRIVING SHAFT, SAFETY CLUTCH PULLEY, FEED DRIVING ECCENTRIC

No	部品番号 PARTS No	-28BL	員数 QTY	名称	PARTS NAME
1	14922	*	1	下軸	HOOK DRIVING SHAFT
2	10950	*	1	下軸メタル (前)	HOOK DRIVING SHAFT BUSHING (FRONT)
3	10571	*	1	下軸メタル (前) 止めねじ	SET SCREW 6.75X24 L=20.0
4	11080	*	1	下軸メタル (前) フェルト	OILING FELT
5	10637	*	1	送り上下カム (組、ねじ付)	FEED LIFTING CAM COMP.
6	10637-01	*	1	送り上下カム	FEED LIFTING CAM
7	10658	*	1	送り上下カム止めねじ	SET SCREW 1/4X32 L=5.5
8	10638	*	2	大ギヤ	HOOK DRIVING GEAR
9	10639	*	2	大ギヤ位置決めねじ	POSITIONING SCREW 1/4X32 L=8.0
10	10766	*	2	大ギヤ止めねじ	SET SCREW 1/4X32 L=7.0
11	12135	*	1	下軸メタル (中間)	HOOK DRIVING SHAFT BUSHING (MIDDLE)
12	10522	*	1	下軸メタル (中間) 止めねじ	SET SCREW 6.75X24 L=14.0
13	10729	*	1	下軸メタル (中間) 油芯	OIL FELT
14	34016	*	1	下軸中間メタル (右)	HOOK DRIVING SHAFT BUSHING (MIDDLE, BACK)
15	200347	*	1	下軸中間メタル (右) 止めねじ	SET SCREW 6.75X24 L=11.1
16	11080	*	1	下軸中間メタル (右) フェルト	OIL FELT
17	34309C	*	1	送りカム・ロッド (組)	FEED DRIVING ECCENTRIC COMP.
18	34310	*	1	送りカム	FEED DRIVING ECCENTRIC
19	141146	*	1	送りカム位置決めねじ	POSITIONING SCREW 1/4X28 L=6.7
20	140409	*	1	送りカム止めねじ	SET SCREW 1/4X28 L=9.4
21	34309	*	1	送りロッド	FEED DRIVING ECCENTRIC CONNECTION
22	34311	*	1	送りカムベアリング	FEED DRIVING ECCENTRIC NEEDLE BEARING
23	34312	*	1	送りカム止め輪	RETAINING RING
24	34313-A	*	1	押しボタン (径 小)	PUSH BUTTON
25	10673	*	1	押しボタン スプリング	SPRING
26	31094	*	1	押しボタン 止め輪	RETAINING RING
27	10567	*	1	下軸ベアリング	HOOK SHAFT BALL BEARING
28	34017	*	1	下軸ベアリングカラー	HOOK SHAFT BALL BEARING COLLAR
29	10658	*	1	下軸ベアリングカラー位置決めねじ	POSITION SCREW 1/4X32 L=5.5
30	10566	*	1	下軸ベアリングカラー止めねじ	SET SCREW 1/4X32 L=5.5
31	30157	*	1	下軸ベアリングケース	HOOK SHAFT BALL BEARING ADAPTER
32	10522	*	1	下軸ベアリングケース止めねじ	SET SCREW 6.75X24 L=14.0
33	10608	*	1	溝付きリング	BALL BEARING RETAINING WASHER
34	10609	*	3	溝付きリング止めねじ	SCREW 3.4X36 L=5.0
35	10610C	*	1	下ベルトプーリー (組)	SAFETY CLUTCH PULLEY COMP.
36	10610-01	*	1	下ベルトプーリー	SAFETY CLUTCH PULLEY
37	10574	*	1	下ベルトプーリーリング	PULLEY SPRING FLANGE
38	10611	*	1	下ベルトプーリー芯棒	SAFETY CLUTCH COLLAR
39	10612	*	2	下ベルトプーリー芯棒止めねじ	SAFETY CLUTCH COLLAR SCREW 1/4X32 L=10.5
40	10615	*	1	下ベルトプーリー板ばね	SAFETY CLUTCH LOCKING LEVER SPRING
41	10614	*	1	下ベルトプーリー段ピン	HINGE PIN
42	10581	*	1	下ベルトプーリー段ピン止めねじ	SET SCREW 7/32X32 L=7.0
43	10619	*	1	下ベルトプーリスプリング	SAFETY CLUTCH THROW-IN LATCH SPRING
44	10618	*	1	下ベルトプーリー小連結	SAFETY CLUTCH RATCHET CONNECTING LINK
45	10616	*	1	下ベルトプーリー掛金	SAFETY CLUTCH LOCKING LEVER
46	10613	*	1	下ベルトプーリー掛金ピン	HINGE STUD
47	10581	*	1	下ベルトプーリー掛金ピン止めねじ	SET SCREW 7/32X32 L=7.0
48	10617	*	1	下ベルトプーリー小爪	SAFETY CLUTCH RATCHET
49	10620	*	1	下ベルトプーリー割ピン	SAFETY CLUTCH THROW-IN LATCH PIN

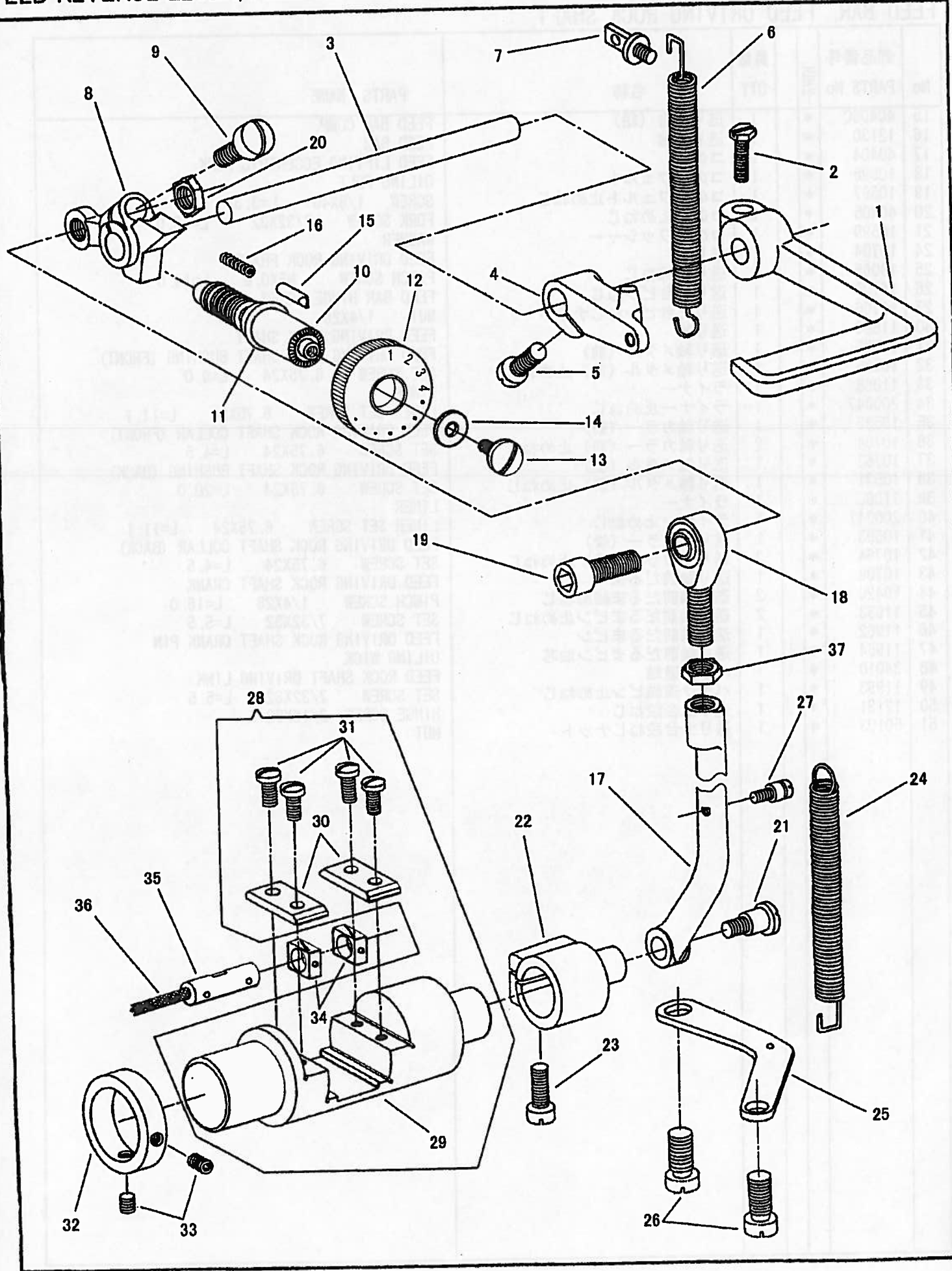
送り土台、送り軸
 FEED BAR, FEED DRIVING ROCK SHAFT



送り土台、送り軸
FEED BAR, FEED DRIVING ROCK SHAFT

No	部品番号 PARTS No	-28BL	員数 QTY	名称	PARTS NAME
15	40406C	*	1	送り土台 (組)	FEED BAR COMP.
16	12130	*	1	送り土台	FEED BAR
17	40404	*	1	コの字	FEED LIFTING ECCENTRIC FORK
18	10596	*	1	コの字フェルト	OILING FELT
19	10597	*	1	コの字フェルト止めねじ	SCREW 1/8X40 L=3.3
20	40405	*	1	コの字止めねじ	FORK SCREW 7/32X32 L=15.0
21	10599	*	1	コの字ワッシャー	WASHER
24	16704	*	1	送り腕	FEED DRIVING ROCK FRAME
25	18065	*	2	送り腕締めねじ	PINCH SCREW M5X0.8 L=14.0
26	16705	*	1	送り土台ピンねじ	FEED BAR HINGE SCREW
27	16706	*	1	送り土台ピンねじナット	NUT 1/4X28
30	11888	*	1	送り軸	FEED DRIVING ROCK SHAFT
31	10588	*	1	送り軸メタル (前)	FEED DRIVING ROCK SHAFT BUSHING (FRONT)
32	10525	*	1	送り軸メタル (前) 止めねじ	SET SCREW 6.75X24 L=9.0
33	11068	*	1	ライナー	LINER
34	200347	*	1	ライナー止めねじ	LINER SET SCREW 6.75X24 L=11.1
35	10593	*	1	送り軸カラー (前)	FEED DRIVING ROCK SHAFT COLLAR (FRONT)
36	10764	*	2	送り軸カラー (前) 止めねじ	SET SCREW 6.75X24 L=4.5
37	10763	*	1	送り軸メタル (後)	FEED DRIVING ROCK SHAFT BUSHING (BACK)
38	10571	*	1	送り軸メタル (後) 止めねじ	SET SCREW 6.75X24 L=20.0
39	11068	*	1	ライナー	LINER
40	200347	*	1	ライナー止めねじ	LINER SET SCREW 6.75X24 L=11.1
41	10593	*	1	送り軸カラー (後)	FEED DRIVING ROCK SHAFT COLLAR (BACK)
42	10764	*	2	送り軸カラー (後) 止めねじ	SET SCREW 6.75X24 L=4.5
43	16708	*	1	送り軸前だるま	FEED DRIVING ROCK SHAFT CRANK
44	19420	*	2	送り軸前だるま締めねじ	PINCH SCREW 1/4X28 L=16.0
45	11953	*	2	送り軸前だるまピン止めねじ	SET SCREW 7/32X32 L=5.5
46	11962	*	1	送り軸前だるまピン	FEED DRIVING ROCK SHAFT CRANK PIN
47	11954	*	1	送り軸前だるまピン油芯	OILING WICK
48	34010	*	1	バック連結	FEED ROCK SHAFT DRIVING LINK
49	11953	*	1	バック連結ピン止めねじ	SET SCREW 7/32X32 L=5.5
50	12131	*	1	送り土台段ねじ	HINGE SCREW 3/16X32
51	50103	*	1	送り土台段ねじナット	NUT

バックレバー、送り調節機構
 FEED REVERSE LEVER, FEED REGULATING MECHANISM

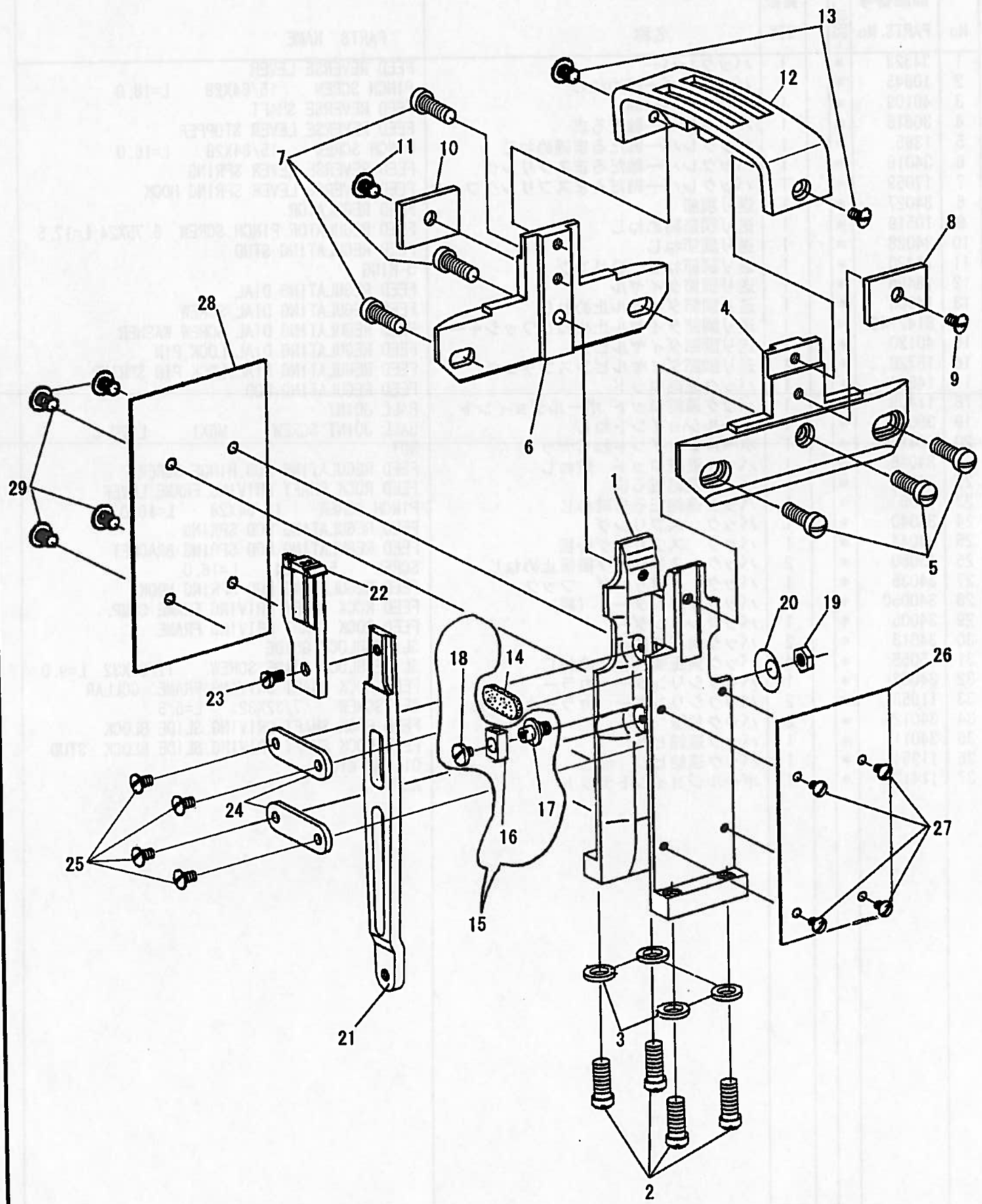


バックレバー、送り調節機構

FEED REVERSE LEVER, FEED REGULATING MECHANISM

No	部品番号 PARTS No	-28BL	員数 QTY	名称	PARTS NAME
1	34523	*	1	バックレバー	FEED REVERSE LEVER
2	10845	*	1	バックレバー締めねじ	PINCH SCREW 15/64X28 L=18.0
3	40109	*	1	バックレバー軸	FEED REVERSE SHAFT
4	30618	*	1	バックレバー軸たるま	FEED REVERSE LEVER STOPPER
5	1365	*	1	バックレバー軸たるま締めねじ	PINCH SCREW 15/64X28 L=16.0
6	34019	*	1	バックレバー軸たるまスプリング	FEED REVERSE LEVER SPRING
7	17059	*	1	バックレバー軸たるまスプリングフック	FEED REVERSE LEVER SPRING HOOK
8	34027	*	1	送り調節	FEED REGULATOR
9	10519	*	1	送り調節締めねじ	FEED REGULATOR PINCH SCREW 6.75X24 L=17.5
10	34028	*	1	送り調節ねじ	FEED REGULATING STUD
11	18420	*	1	送り調節ねじ Oリング	O-RING
12	18496	*	1	送り調節ダイヤル	FEED REGULATING DIAL
13	14908	*	1	送り調節ダイヤル止めねじ	FEED REGULATING DIAL SCREW
14	B142746	*	1	送り調節ダイヤル止めねじワッシャー	FEED REGULATING DIAL SCREW WASHER
15	40120	*	1	送り調節ダイヤルピン	FEED REGULATING DIAL LOCK PIN
16	15729	*	1	送り調節ダイヤルピンスプリング	FEED REGULATING DIAL LOCK PIN SPRING
17	14904	*	1	バック連結ロッド	FEED REGULATING ROD
18	11409	*	1	バック連結ロッド ボールジョイント	BALL JOINT
19	35034	*	1	ボールジョイントねじ	BALL JOINT SCREW M6X1 L=20.0
20	11412	*	1	ボールジョイントねじナット	NUT
21	34048	*	1	バック連結ロッド 段ねじ	FEED REGULATING ROD HINGE SCREW
22	34014	*	1	バック連結たるま	FEED ROCK SHAFT DRIVING FRAME LEVER
23	1365	*	1	バック連結たるま締めねじ	PINCH SCREW 15/64X28 L=16.0
24	34040	*	1	バック スプリング	FEED REGULATING ROD SPRING
25	34044	*	1	バック スプリング掛板	FEED REGULATING ROD SPRING BRACKET
26	15060	*	2	バック スプリング掛板止めねじ	SCREW 5/16X24 L=16.0
27	34035	*	1	バック スプリング フック	FEED REGULATING ROD SPRING HOOK
28	34005C	*	1	バックシリンダー (組)	FEED ROCK SHAFT DRIVING FRAME COMP.
29	34005	*	1	バックシリンダー	FEED ROCK SHAFT DRIVING FRAME
30	34013	*	2	バック角玉案内板	SLIDE BLOCK GUIDE
31	15055	*	4	バック角玉案内板止めねじ	SLIDE BLOCK GUIDE SCREW 11/64X32 L=9.0
32	34006	*	1	バックシリンダー カラー	FEED ROCK SHAFT DRIVING FRAME COLLAR
33	11953	*	2	バックシリンダー カラー止めねじ	SET SCREW 7/32X32 L=5.5
34	34012	*	2	バック角玉	FEED ROCK SHAFT DRIVING SLIDE BLOCK
35	34011	*	1	バック連結ピン	FEED ROCK SHAFT DRIVING SLIDE BLOCK STUD
36	11954	*	1	バック連結ピン 油芯	OILING WICK
37	11412	*	1	ボールジョイントナット	NUT

針板、針板土台
THROAT PLATE, THROAT PLATE BASE

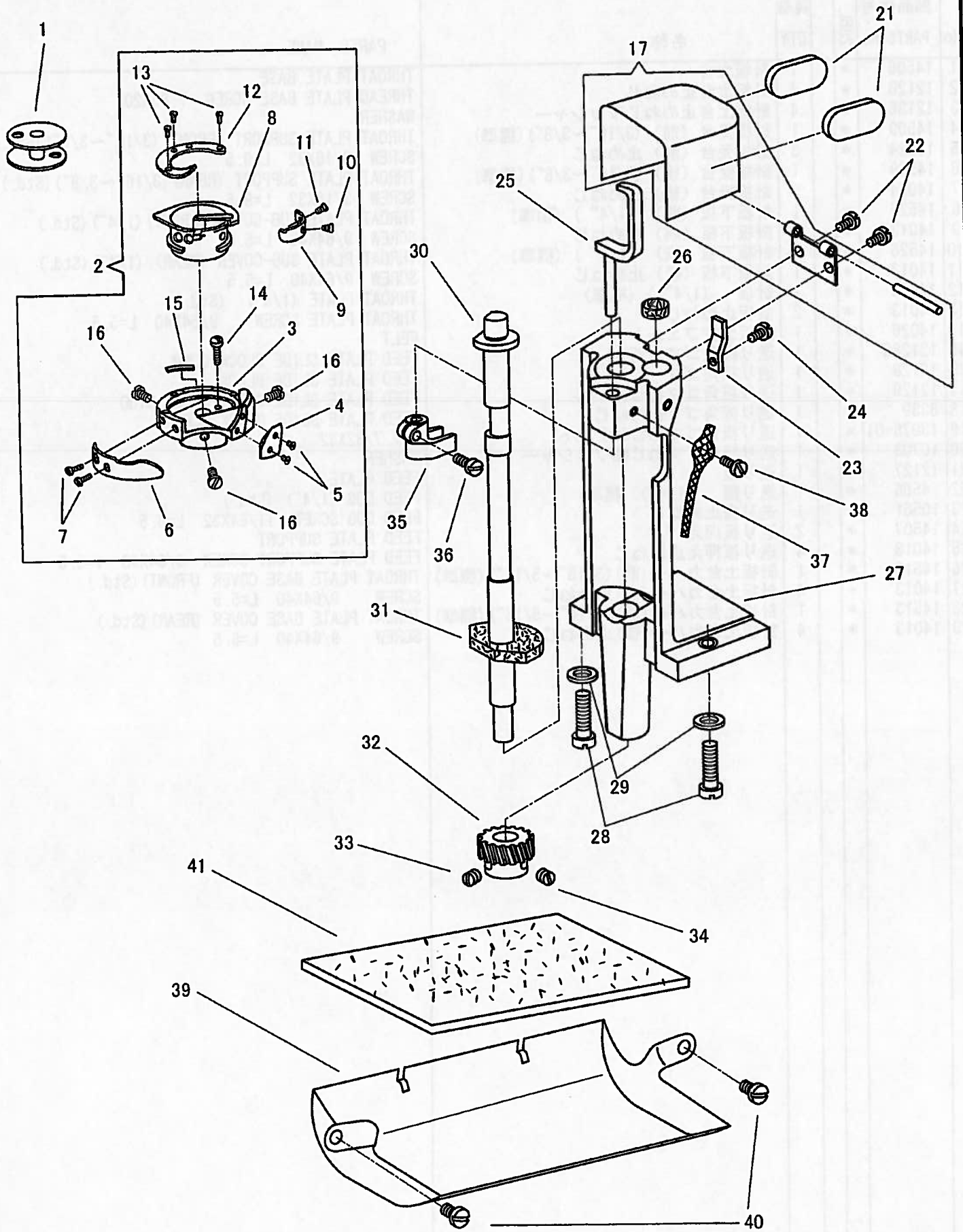


針板、針板土台

THROAT PLATE, THROAT PLATE BASE

No	部品番号 PARTS No	-28BL	員数 QTY	名称	PARTS NAME
1	14506	*	1	針板土台	THROAT PLATE BASE
2	12120	*	4	針板土台止めねじ	THREAD PLATE BASE SCREW 7.85X20
3	12136	*	4	針板土台止めねじワッシャー	WASHER
4	14509	*	1	針板受台(前)(3/16"~3/8") (標準)	THROAT PLATE SUPPORT (FRONT) (3/16"~3/8") (Std.)
5	14024	*	3	針板受台(前)止めねじ	SCREW 3/16X32 L=9.5
6	14509	*	1	針板受台(後)(3/16"~3/8") (標準)	THROAT PLATE SUPPORT (REAR) (3/16"~3/8") (Std.)
7	14024	*	3	針板受台(後)止めねじ	SCREW 3/16X32 L=9.5
8	14526	*	1	針板下板(前)(1/4") (標準)	THROAT PLATE SUB-COVER (FRONT) (1/4") (Std.)
9	14013	*	1	針板下板(前)止めねじ	SCREW 9/64X40 L=5.5
10	14526	*	1	針板下板(後)(1/4") (標準)	THROAT PLATE SUB-COVER (REAR) (1/4") (Std.)
11	14013	*	1	針板下板(後)止めねじ	SCREW 9/64X40 L=5.5
12	14546	*	1	針板(1/4") (標準)	THROAT PLATE (1/4") (Std.)
13	14013	*	2	針板止めねじ	THROAT PLATE SCREW 9/64X40 L=5.5
14	14026	*	1	針板土台フェルト	FELT
15	12128C	*	1	送り板角ゴマ(組)	FEED PLATE SLIDE BLOCK COMP.
16	12128	*	1	送り板角ゴマ	FEED PLATE SLIDE BLOCK
17	12129	*	1	送り板角ゴマねじ軸	FEED PLATE SLIDE BLOCK SCREW STUD
18	6339	*	1	送り板角ゴマ止めねじ	FEED PLATE SLIDE BLOCK SCREW
19	13076-01	*	1	送り板角ゴマねじ軸ナット	NUT 7/32X32
20	10703	*	1	送り板角ゴマねじ軸ワッシャー	WASHER
21	12127	*	1	送り板	FEED PLATE
22	14566	*	1	送り歯(1/4") (標準)	FEED DOG (1/4") (Std.)
23	10561	*	1	送り歯止めねじ	FEED DOG SCREW 11/64X32 L=6.5
24	14507	*	2	送り板押え	FEED PLATE SUPPORT
25	14013	*	4	送り板押え止めねじ	FEED PLATE SUPPORT SCREW 9/64X40 L=5.5
26	14513	*	1	針板土台カバー(前)(3/16"~5/16") (標準)	THROAT PLATE BASE COVER (FRONT) (Std.)
27	14013	*	4	針板土台カバー(前)止めねじ	SCREW 9/64X40 L=5.5
28	14513	*	1	針板土台カバー(後)(3/16"~5/16") (標準)	THROAT PLATE BASE COVER (REAR) (Std.)
29	14013	*	4	針板土台カバー(後)止めねじ	SCREW 9/64X40 L=5.5

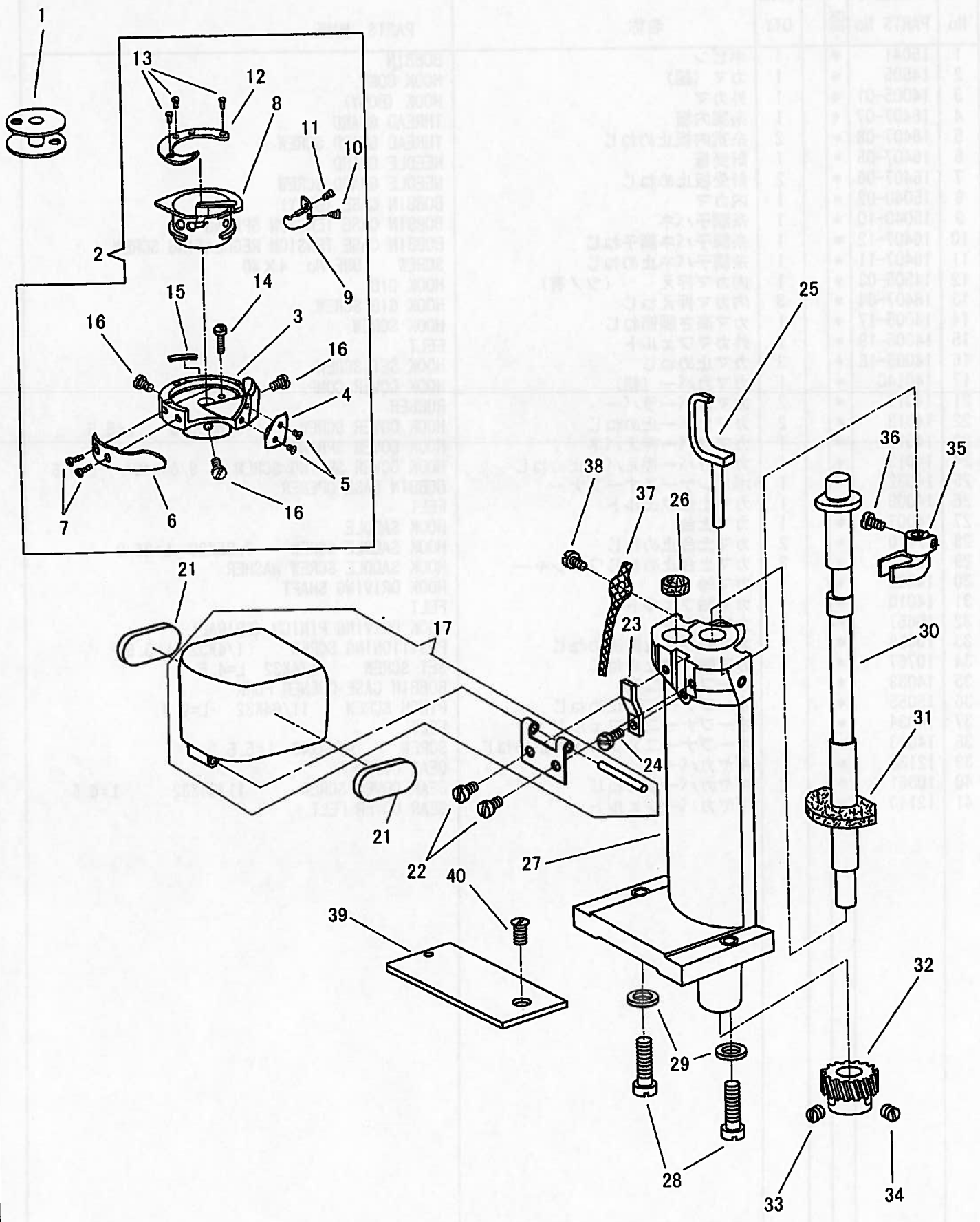
かま土台 (右)、かま
 HOOK SADDLE (RIGHT), HOOK



かま土台 (右)、かま
HOOK SADDLE (RIGHT), HOOK

No	部品番号 PARTS No	員数 QTY	名称	PARTS NAME
1	15041	1	ボビン	BOBBIN
2	14505	1	カマ (組)	HOOK COMP.
3	14005-01	1	外カマ	HOOK (BODY)
4	16407-07	1	糸案内板	THREAD GUARD
5	16407-08	2	糸案内板止めねじ	THREAD GUARD SCREW
6	16407-05	1	針受板	NEEDLE GUARD
7	16407-06	2	針受板止めねじ	NEEDLE GUARD SCREW
8	15040-02	1	内カマ	BOBBIN CASE (BODY)
9	15040-10	1	糸調子バネ	BOBBIN CASE TENSION SPRING
10	16407-12	1	糸調子バネ調子ねじ	BOBBIN CASE TENSION REGULATING SCREW
11	16407-11	1	糸調子バネ止めねじ	SCREW UNF No. 4x40
12	14505-03	1	内カマ押え (ツノ有)	HOOK GIB
13	16407-04	3	内カマ押えねじ	HOOK GIB SCREW
14	14005-17	1	カマ高さ調節ねじ	HOOK SCREW
15	14005-19	1	外カマフェルト	FELT
16	14005-18	3	カマ止めねじ	HOOK SET SCREW
17	14014C	1	カマカバー (組)	HOOK COVER COMP.
21	14019	2	カマカバーラバー	RUBBER
22	14013	2	カマカバー止めねじ	HOOK COVER SCREW 9/64 X 40 L=5.5
23	14017	1	カマカバー押えバネ	HOOK COVER SPRING
24	14013	1	カマカバー押えバネ止めねじ	HOOK COVER SPRING SCREW 9/64X40 L=5.5
25	14032	1	ボビンケースオープナー	BOBBIN CASE OPENER
26	14008	1	カマ土台フェルト	FELT
27	14007	1	カマ土台	HOOK SADDLE
28	12110	2	カマ土台止めねじ	HOOK SADDLE SCREW 7.85X20 L=26.0
29	12136	2	カマ土台止めねじワッシャー	HOOK SADDLE SCREW WASHER
30	14006	1	カマ軸	HOOK DRIVING SHAFT
31	14010	1	カマ軸フェルト	FELT
32	10657	1	カマ軸ギヤ	HOOK DRIVING PINION (SPIRAL)
33	10658	1	カマ軸ギヤ位置決めねじ	POSITIONING SCREW 1/4X32 L=5.5
34	10767	1	カマ軸ギヤ止めねじ	SET SCREW 1/4X32 L=4.5
35	14033	1	オープナーニ又	BOBBIN CASE OPENER FORK
36	15055	1	オープナーニ又止めねじ	PINCH SCREW 11/64X32 L=9.0
37	14034	1	オープナーニ又フェルト	FELT
38	14013	1	オープナーニ又フェルト止めねじ	SCREW 9/64X40 L=5.5
39	12138	1	ギヤカバー	GEAR COVER
40	10561	2	ギヤカバー止めねじ	GEAR COVER SCREW 11/64X32 L=6.5
41	12140	1	ギヤカバーフェルト	GEAR COVER FELT

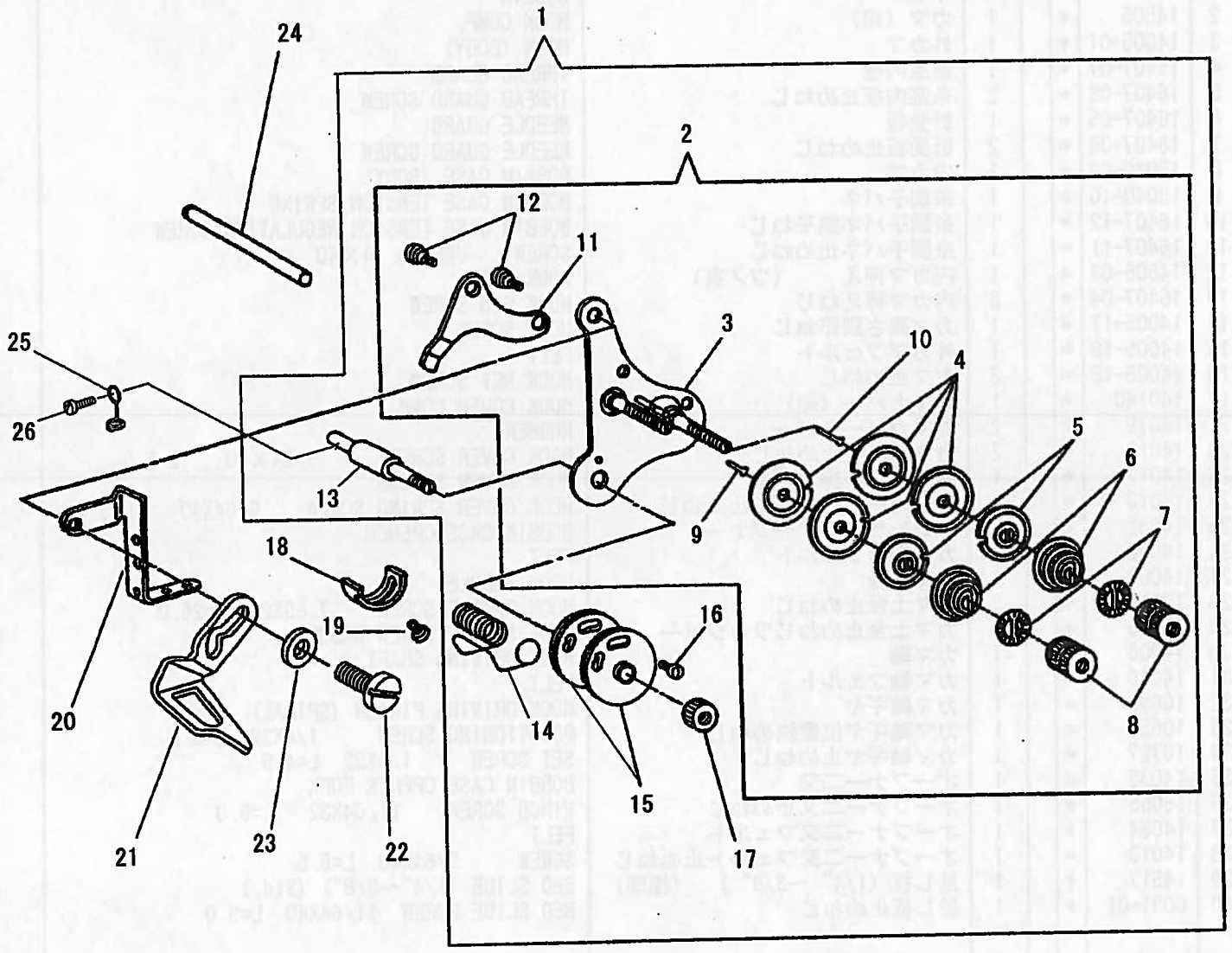
かま土台 (左)、かま
 HOOK SADDLE (LEFT), HOOK



かま土台 (左)、かま
HOOK SADDLE (LEFT), HOOK

No	部品番号 PARTS No	員数 QTY	名称	PARTS NAME
1	15041	1	ボビン	BOBBIN
2	14505	1	カマ (組)	HOOK COMP.
3	14005-01	1	外カマ	HOOK (BODY)
4	16407-07	1	糸案内板	THREAD GUARD
5	16407-08	2	糸案内板止めねじ	THREAD GUARD SCREW
6	16407-05	1	針受板	NEEDLE GUARD
7	16407-06	2	針受板止めねじ	NEEDLE GUARD SCREW
8	15040-02	1	内カマ	BOBBIN CASE (BODY)
9	15040-10	1	糸調子バネ	BOBBIN CASE TENSION SPRING
10	16407-12	1	糸調子バネ調子ねじ	BOBBIN CASE TENSION REGULATING SCREW
11	16407-11	1	糸調子バネ止めねじ	SCREW UNF No. 4X40
12	14505-03	1	内カマ押え (ツノ有)	HOOK GIB
13	16407-04	3	内カマ押えねじ	HOOK GIB SCREW
14	14005-17	1	カマ高さ調節ねじ	HOOK SCREW
15	14005-19	1	外カマフェルト	FELT
16	14005-18	3	カマ止めねじ	HOOK SET SCREW
17	14014C	1	カマカバー (組)	HOOK COVER COMP.
21	14019	2	カマカバーラバー	RUBBER
22	14013	2	カマカバー止めねじ	HOOK COVER SCREW 9/64 X 40 L=5.5
23	14017	1	カマカバー押えバネ	HOOK COVER SPRING
24	14013	1	カマカバー押えバネ止めねじ	HOOK COVER SPRING SCREW 9/64X40 L=5.5
25	14032	1	ボビンケースオープナー	BOBBIN CASE OPENER
26	14008	1	かま土台フェルト	FELT
27	14007	1	かま土台	HOOK SADDLE
28	12110	2	かま土台止めねじ	HOOK SADDLE SCREW 7.85X20 L=26.0
29	12136	2	かま土台止めねじワッシャー	HOOK SADDLE SCREW WASHER
30	14006	1	カマ軸	HOOK DRIVING SHAFT
31	14010	1	カマ軸フェルト	FELT
32	10657	1	カマ軸ギヤ	HOOK DRIVING PINION (SPIRAL)
33	10658	1	カマ軸ギヤ位置決めねじ	POSITIONING SCREW 1/4X32 L=5.5
34	10767	1	カマ軸ギヤ止めねじ	SET SCREW 1/4X32 L=4.5
35	14033	1	オープナーニ又	BOBBIN CASE OPENER FORK
36	15055	1	オープナーニ又止めねじ	PINCH SCREW 11/64X32 L=9.0
37	14034	1	オープナーニ又フェルト	FELT
38	14013	1	オープナーニ又フェルト止めねじ	SCREW 9/64X40 L=5.5
39	14517	1	差し板 (1/4" ~ 3/8") (標準)	BED SLIDE (1/4" ~ 3/8") (Std.)
40	6031-01	1	差し板止めねじ	BED SLIDE SCREW 11/64X40 L=9.0

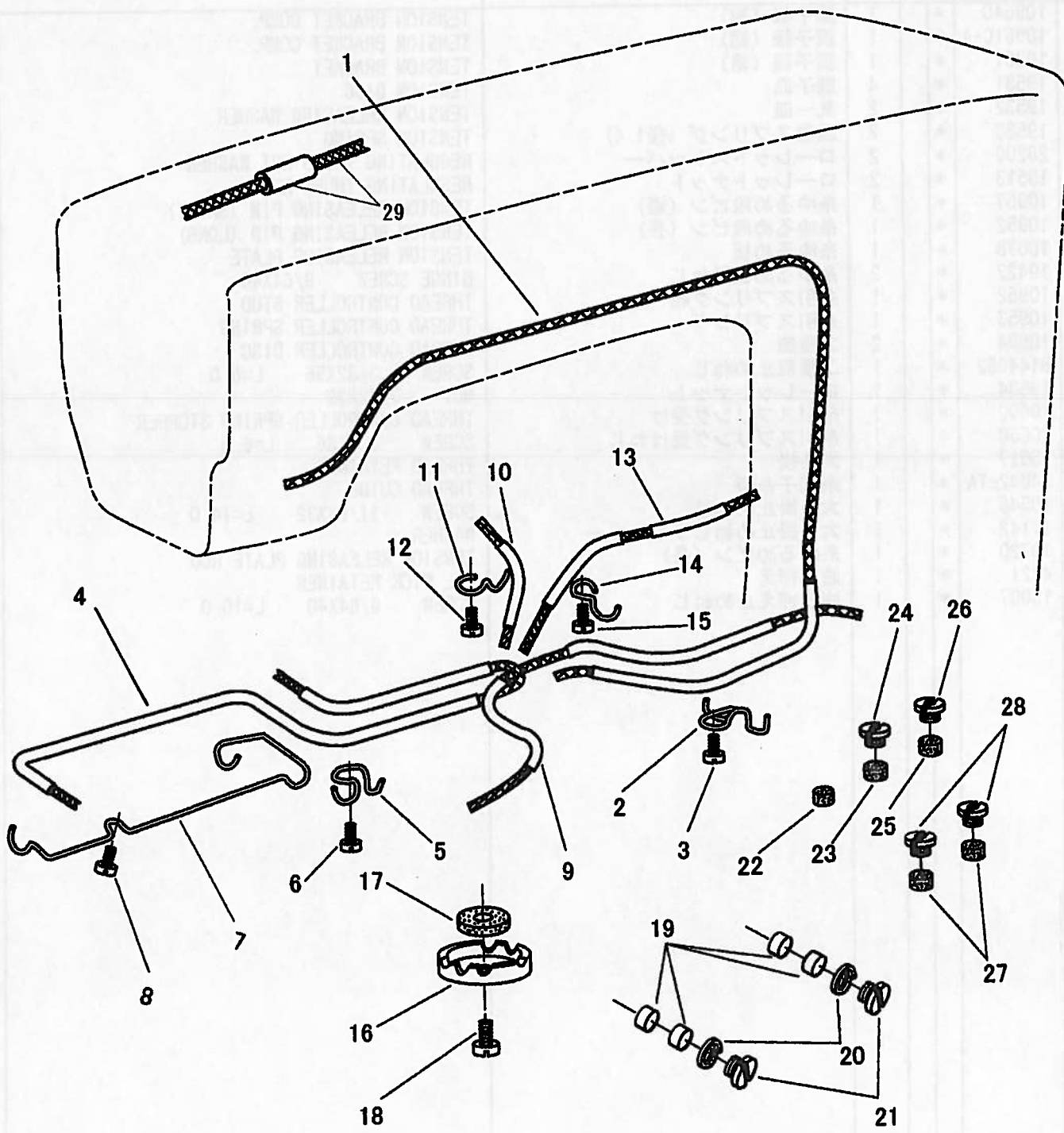
調子板
TENSION BRACKET



調子板
TENSION BRACKET

No	部品番号 PARTS No	-28BL	員数 QTY	名称	PARTS NAME
1	10964C	*	1	調子板 (組)	TENSION BRACKET COMP.
2	10961C-A	*	1	調子板 (組)	TENSION BRACKET COMP.
3	10961	*	1	調子板 (組)	TENSION BRACKET
4	19531	*	4	調子皿	TENSION DISC
5	19532	*	2	丸一皿	TENSION RELEASING WASHER
6	19533	*	2	渦巻スプリング (径1.4)	TENSION SPRING
7	28206	*	2	ローレットストッパー	REGULATING THUMB NUT WASHER
8	19513	*	2	ローレットナット	REGULATING THUMB NUT
9	10957	*	1	糸ゆるめ段ピン (短)	TENSION RELEASING PIN (SHORT)
10	10952	*	1	糸ゆるめ段ピン (長)	TENSION RELEASING PIN (LONG)
11	10678	*	1	糸ゆるめ板	TENSION RELEASING PLATE
12	19422	*	2	糸ゆるめ板段ねじ	HINGE SCREW 9/64X40
13	10962	*	1	糸引スプリング軸	THREAD CONTROLLER STUD
14	10953	*	1	糸引スプリング	THREAD CONTROLLER SPRING
15	10694	*	2	二重皿	THREAD CONTROLLER DISC
16	B144682	*	1	二重皿止めねじ	SCREW 3/32X56 L=6.0
17	19534	*	1	ローレットナット	NUT 7/32X32
18	10690	*	1	糸引スプリング受け	THREAD CONTROLLER SPRING STOPPER
19	10650	*	1	糸引スプリング受けねじ	SCREW 3.4X36 L=6.0
20	15517	*	1	大糸掛	THREAD RETAINER
21	34042-TA	*	1	糸調子糸掛	THREAD GUIDE
22	10545	*	1	大糸掛止めねじ	SCREW 11/64X32 L=14.0
23	11142	*	1	大糸掛止めねじワッシャー	WASHER
24	10720	*	1	糸ゆるめピン (長)	TENSION RELEASING PLATE ROD
25	4221	*	1	油芯押え	OIL WICK RETAINER
26	15007	*	1	油芯押え止めねじ	SCREW 9/64X40 L=10.0

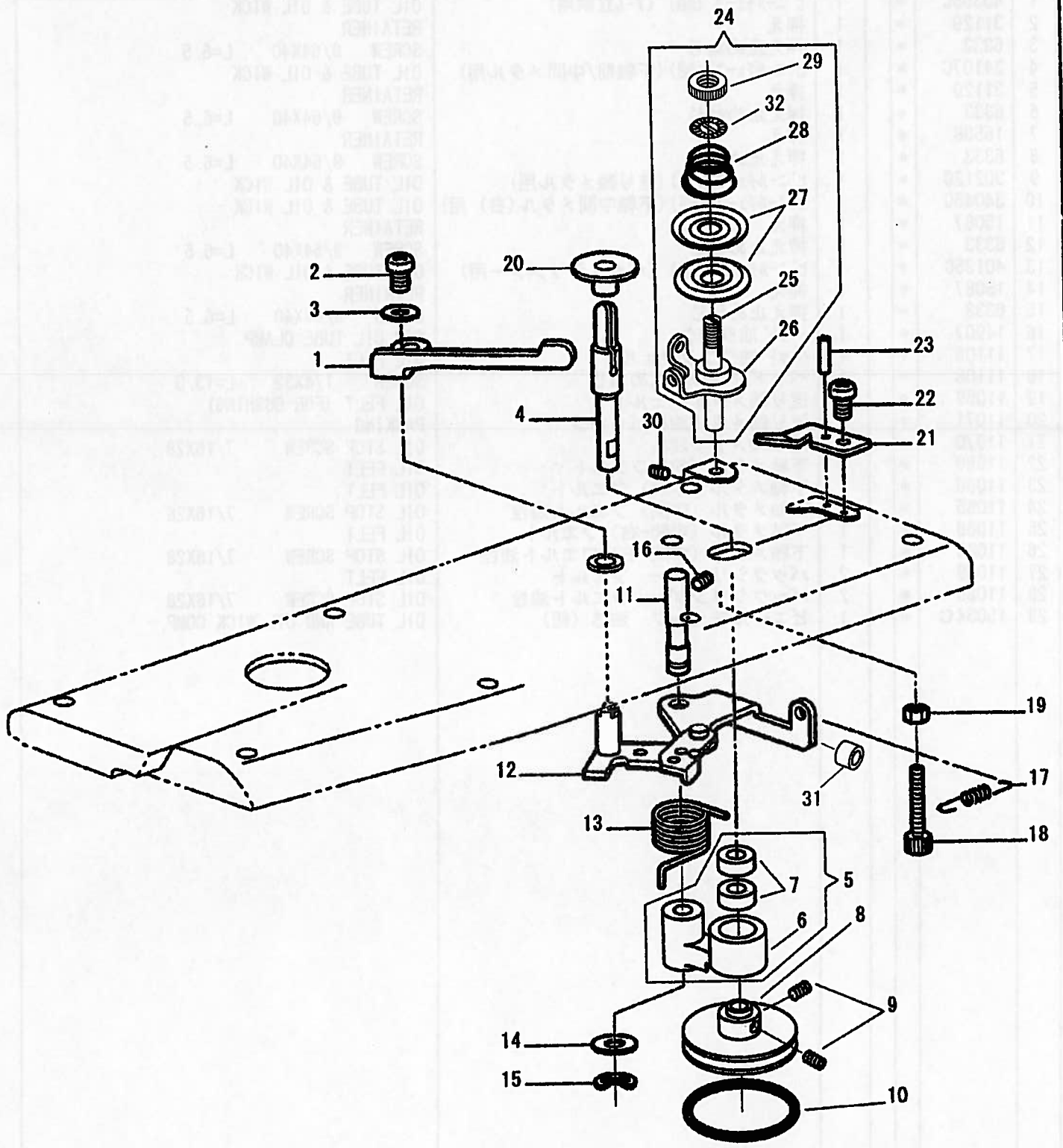
潤滑
LUBRICATION



潤滑
LUBRICATION

No	部品番号 PARTS No	28BL	員数 QTY	名称	PARTS NAME
1	40305C	*	1	ビニールチューブ(組)(7-4立胴用)	OIL TUBE & OIL WICK
2	31129	*	1	押え	RETAINER
3	6333	*	1	押え止めねじ	SCREW 9/64X40 L=6.5
4	34107C	*	1	ビニールチューブ(組)(下軸前/中間メタル用)	OIL TUBE & OIL WICK
5	31129	*	1	押え	RETAINER
6	6333	*	1	押え止めねじ	SCREW 9/64X40 L=6.5
7	15508	*	1	押え	RETAINER
8	6333	*	1	押え止めねじ	SCREW 9/64X40 L=6.5
9	30212C	*	1	ビニールチューブ(組)(送り軸メタル用)	OIL TUBE & OIL WICK
10	34045C	*	1	ビニールチューブ(組)(下軸中間メタル(右)用)	OIL TUBE & OIL WICK
11	15087	*	1	押え	RETAINER
12	6333	*	1	押え止めねじ	SCREW 9/64X40 L=6.5
13	40135C	*	1	ビニールチューブ(組)(バックシリンダー用)	OIL TUBE & OIL WICK
14	15087	*	1	押え	RETAINER
15	6333	*	1	押え止めねじ	SCREW 9/64X40 L=6.5
16	14907	*	1	ベッド油タンク	BED OIL TUBE CLAMP
17	11106	*	1	ベッド油タンクフェルト	OIL FELT
18	11108	*	1	ベッド油タンク止めねじ	SCREW 1/4X32 L=13.0
19	11069	*	4	送り軸メタルフェルト	OIL FELT (FOR BUSHING)
20	11071	*	2	送り軸メタル油栓パッキン	PACKING
21	11070	*	2	送り軸メタル油栓	OIL STOP SCREW 7/16X28
22	11080	*	1	下軸メタル(前)フェルト	OIL FELT
23	11069	*	1	下軸メタル(中間)フェルト	OIL FELT
24	11085	*	1	下軸メタル(中間)フェルト油栓	OIL STOP SCREW 7/16X28
25	11069	*	1	下軸メタル(中間-右)フェルト	OIL FELT
26	11085	*	1	下軸メタル(中間-右)フェルト油栓	OIL STOP SCREW 7/16X28
27	11069	*	2	バックシリンダー フェルト	OIL FELT
28	11085	*	2	バックシリンダー フェルト油栓	OIL STOP SCREW 7/16X28
29	15034C	*	1	ビニールチューブ 油芯(組)	OIL TUBE AND OIL WICK COMP.

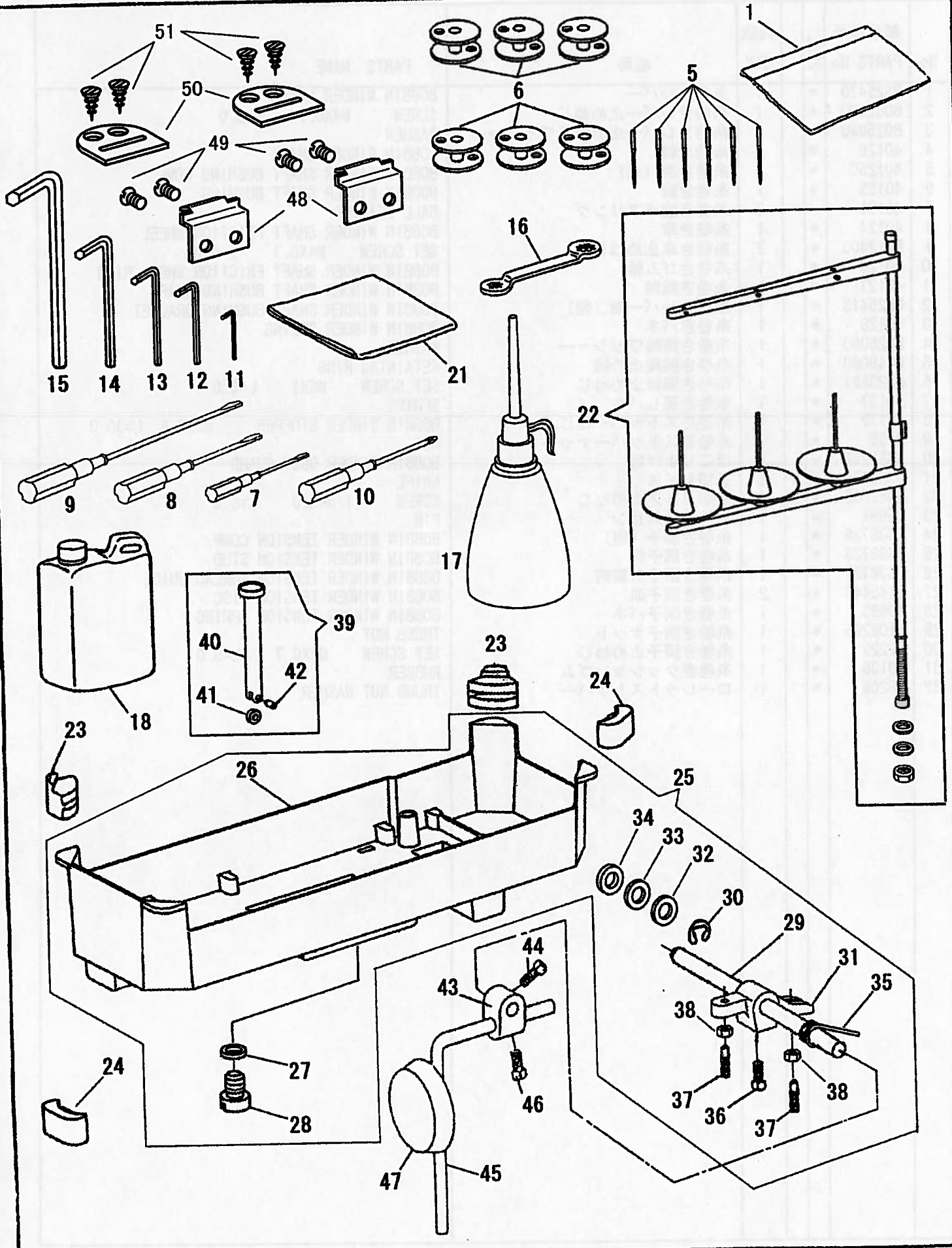
糸巻き
BOBBIN WINDER



糸巻き
BOBBIN WINDER

No	部品番号 PARTS No	-28BL	員数 QTY	名称	PARTS NAME
1	BS25420	*	1	糸巻きレバー	BOBBIN WINDER LEVER
2	B062400	*	1	糸巻きレバー止めねじ	SCREW M4X0.7 L=8.0
3	B026040	*	1	糸巻きレバー止めねじワッシャー	WASHER
4	40126	*	1	糸巻き軸	BOBBIN WINDER SHAFT
5	40125C	*	1	糸巻き腕 (組)	BOBBIN WINDER SHAFT BUSHING COMP.
6	40125	*	1	糸巻き腕	BOBBIN WINDER SHAFT BUSHING
7	40131	*	2	糸巻き腕ベアリング	BALL BEARING
8	40124	*	1	糸巻き車	BOBBIN WINDER SHAFT FRICTION WHEEL
9	B012400	*	2	糸巻き車止めねじ	SET SCREW M4X0.7 L=6.0
10	40129	*	1	糸巻きゴム輪	BOBBIN WINDER SHAFT FRICTION WHEEL RING
11	40127	*	1	糸巻き腕軸	BOBBIN WINDER SHAFT BUSHING SHAFT
12	BS25413	*	1	糸巻きレバー軸 (組)	BOBBIN WINDER SHAFT BUSHING BRACKET
13	40128	*	1	糸巻きバネ	BOBBIN WINDER SPRING
14	B025080	*	1	糸巻き腕軸ワッシャー	WASHER
15	B048060	*	1	糸巻き腕軸止め輪	RETAINING RING
16	BS23651	*	1	糸巻き腕軸止めねじ	SET SCREW M6X1 L=6.0
17	40137	*	1	糸巻き戻しバネ	SPRING
18	27179	*	1	糸巻きストッパーねじ	BOBBIN WINDER STOPPER M5X0.8 L=30.0
19	4135	*	1	糸巻きストッパーナット	NUT
20	BS51262	*	1	ほこりよけ板	BOBBIN WINDER DUST GUARD
21	BS25478	*	1	糸切りメス	KNIFE
22	B062680	*	1	糸切りメス止めねじ	SCREW 11/64X10 L=6.0
23	35994	*	1	糸切りメスピンの	PIN
24	BS38736	*	1	糸巻き調子 (組)	BOBBIN WINDER TENSION COMP.
25	BS38738	*	1	糸巻き調子棒	BOBBIN WINDER TENSION STUD
26	BS38737	*	1	糸巻き調子糸案内	BOBBIN WINDER TENSION THREAD GUIDE
27	B145446	*	2	糸巻き調子皿	BOBBIN WINDER TENSION DISC
28	10693	*	1	糸巻き調子バネ	BOBBIN WINDER TENSION SPRING
29	B108265	*	1	糸巻き調子ナット	THUMB NUT
30	37229	*	1	糸巻き調子止めねじ	SET SCREW M4X0.7 L=5.0
31	40138	*	1	糸巻きクッションゴム	RUBBER
32	28206	*	1	ローレットストッパー	THUMB NUT WASHER

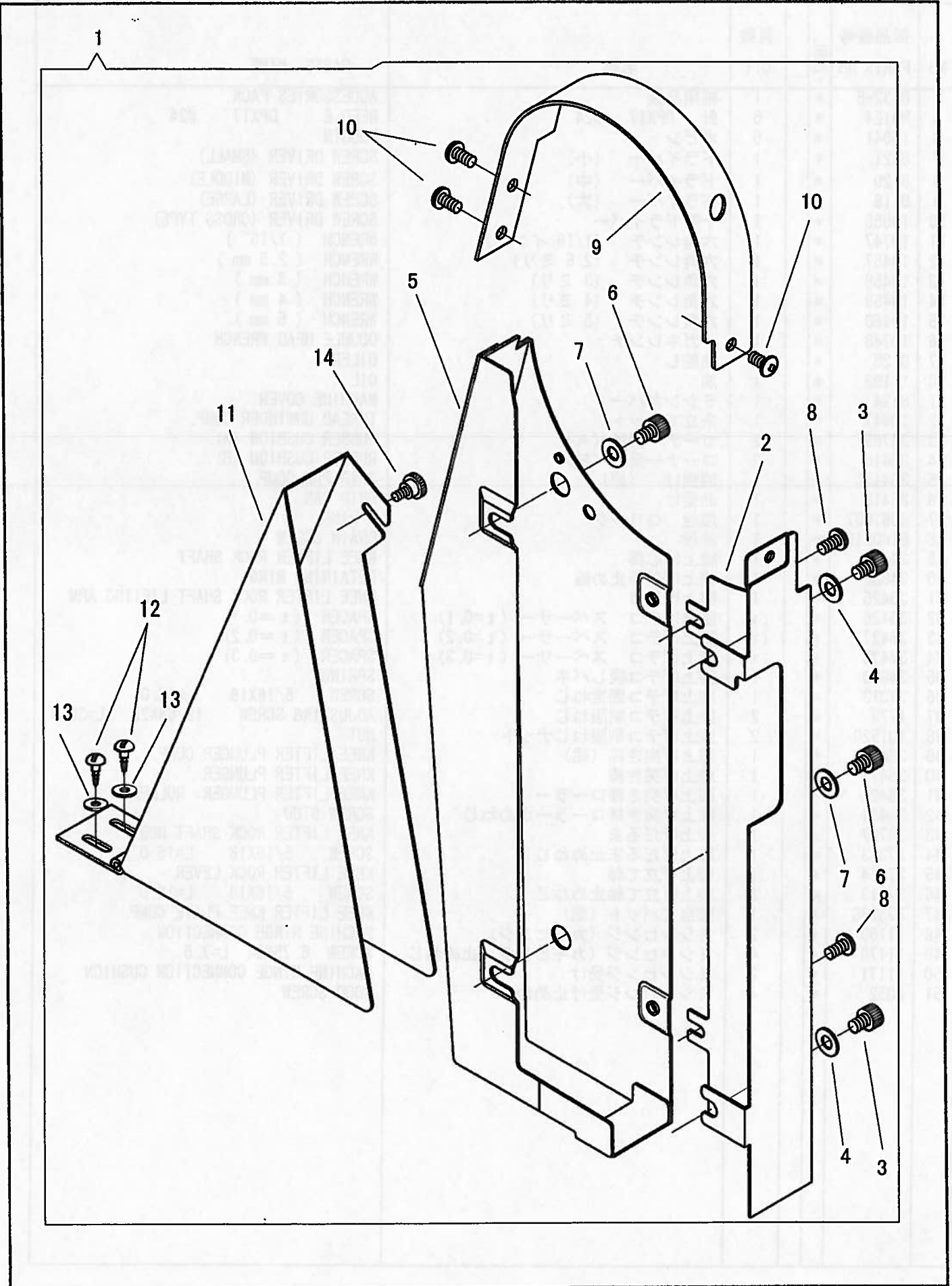
付属品 1
ACCESSORIES 1



付属品 1
ACCESSORIES 1

No	部品番号 PARTS No	-28BL	員数 QTY	名称	PARTS NAME
1	8132-B	*	1	補用品袋	ACCESSORIES PACK
5	N0124	*	6	針 DPX17 #24	NEEDLE DPX17 #24
6	15041	*	6	ボビン	BOBBIN
7	8121	*	1	ドライバー (小)	SCREW DRIVER (SMALL)
8	8120	*	1	ドライバー (中)	SCREW DRIVER (MIDDLE)
9	8118	*	1	ドライバー (大)	SCREW DRIVER (LARGE)
10	19568	*	1	十字ドライバー	SCREW DRIVER (CROSS TYPE)
11	10747	*	1	六角レンチ (1/16 インチ)	WRENCH (1/16")
12	19457	*	1	六角レンチ (2.5 ミリ)	WRENCH (2.5 mm)
13	19458	*	1	六角レンチ (3 ミリ)	WRENCH (3 mm)
14	19459	*	1	六角レンチ (4 ミリ)	WRENCH (4 mm)
15	19460	*	1	六角レンチ (5 ミリ)	WRENCH (5 mm)
16	10748	*	1	メガネレンチ	DOUBLE HEAD WRENCH
17	8125	*	1	油差し	OILER
18	11193	*	1	油	OIL
21	8124	*	1	マシンカバー	MACHINE COVER
22	10947	*	1	糸立てセット	THREAD UNWINDER COMP.
23	34795	*	2	コーナー受け (A)	RUBBER CUSHION (A)
24	36416	*	2	コーナー受け (B)	RUBBER CUSHION (B)
25	36415C	*	1	油受け (組)	DRIP PAN COMP.
26	36415	*	1	油受け	DRIP PAN
27	B081007	*	1	油栓 Oリング	O-RING
28	B140518	*	1	油栓	DRAIN SCREW
29	34798	*	1	膝上げ芯棒	KNEE LIFTER ROCK SHAFT
30	34802	*	1	膝上げ芯棒止め輪	RETAINING RING
31	36425	*	1	膝上げテコ	KNEE LIFTER ROCK SHAFT LIFTING ARM
32	36426	*	(1)	膝上げテコ スペーサー (t=0.1)	SPACER (t=0.1)
33	36427	*	(1)	膝上げテコ スペーサー (t=0.2)	SPACER (t=0.2)
34	36428	*	(1)	膝上げテコ スペーサー (t=0.3)	SPACER (t=0.3)
35	34800	*	1	膝上げテコ戻しバネ	SPRING
36	37313	*	1	膝上げテコ固定ねじ	SCREW 5/16X18 L=16.0
37	1773	*	2	膝上げテコ制限ねじ	ADJUSTING SCREW 15/64X28 L=30.0
38	101520	*	2	膝上げテコ制限ねじナット	NUT
39	36417C	*	1	膝上げ突き棒 (組)	KNEE LIFTER PLUNGER COMP.
40	36417	*	1	膝上げ突き棒	KNEE LIFTER PLUNGER
41	36423	*	1	膝上げ突き棒ローラー	KNEE LIFTER PLUNGER ROLLER
42	36424	*	1	膝上げ突き棒ローラー止めねじ	SCREW STUD
43	34797	*	1	膝上げだるま	KNEE LIFTER ROCK SHAFT HUB
44	37313	*	1	膝上げだるま止めねじ	SCREW 5/16X18 L=16.0
45	37314	*	1	膝上げ立て軸	KNEE LIFTER ROCK LEVER
46	37313	*	1	膝上げ立て軸止めねじ	SCREW 5/16X18 L=16.0
47	37318C	*	1	膝当てパット (組)	KNEE LIFTER KNEE PLATE COMP.
48	11169	*	2	マシンヒンジ (カギヒンジ)	MACHINE HINGE CONNECTION
49	11170	*	4	マシンヒンジ (カギヒンジ) 止めねじ	SCREW 6.75X24 L=7.5
50	11171	*	2	マシンヒンジ受け	MACHINE HINGE CONNECTION CUSHION
51	6052	*	4	マシンヒンジ受け止めねじ	WOOD SCREW

付属品 2
ACCESSORIES 2



付属品 2
ACCESSORIES 2

No	部品番号 PARTS No	-28BL	員数 QTY	名称	PARTS NAME
1	40303	*	1	ベルトガード (組)	BELT GUARD COMP.
2	40303-01	*	1	ベルトガード (A)	BELT GUARD (A)
3	28138	*	2	ベルトガード (A) 止めねじ	SCREW M6X1 L=10.0
4	10599	*	2	止めねじワッシャー	WASHER
5	40303-02	*	1	ベルトガード (B)	BELT GUARD (B)
6	28138	*	2	ベルトガード (B) 止めねじ	SCREW M6X1 L=10.0
7	10599	*	2	止めねじワッシャー	WASHER
8	37288	*	2	ベルトガード (B) 固定ねじ	SCREW M4X0.7 L=5.0
9	40303-03	*	1	ベルトガード (C)	BELT GUARD (C)
10	37288	*	3	ベルトガード (C) 止めねじ	SCREW M4X0.7 L=5.0
11	12294-06	*	1	ベルトガード (D)	BELT GUARD (D)
12	15081	*	2	ベルトガード (D) 木ねじ	WOOD SCREW
13	11142	*	2	木ねじワッシャー	WASHER
14	11830	*	1	ベルトガード (D) ツマミねじ	THUMB SCREW

ゲージ表

TABLE OF GAUGE PARTS

LPWN-28BL

針巾	針株	中押え	外押え	針板	送り齒	針板受台(前) (後)	針板下板(前) (後)	針板上台 カバー(前) (後)	差し板
GAUGE SIZE	NEEDLE CLAMP	VIBRATING PRESSER FOOT	LIFTING PRESSER FOOT	THROAT PLATE	FEED DOG	THROAT PLATE SUPPORT (FRONT)/(REAR)	THROAT PLATE SUB-COVER (FRONT)/(REAR)	THROAT PLATE BASE COVER (FRONT)/(REAR)	BED SLIDE
inch	mm								
1/8"	3.2	10282	10182	40332	40312	14508	14523	14512	12232
5/32"	4	10374	10344	40344	40324	14509	14524	14512	12232
3/16"	4.8	10283	10183	40333	40313	14509	14525	14513	12232
7/32"	5.6	10284	10184	40334	40314	14509	14534	14513	12232
1/4"	6.4	10285	10185	40335	40315	14509	14526	14513	14517
5/16"	7.9	10286	10186	40336	40316	14509	14527	14513	14517
3/8"	9.5	10287	10187	40337	40317	14509	14528	14514	14517
1/2"	12.7	10289	10189	40339	40319	14510	14529	14514	14518
5/8"	15.9	10291	10191	40341	40321	14510	14530	14515	14518
3/4"	19	10292	10192	40342	40322	14510	14531	14515	14518