



**ZJ8800A**

# 高速平缝机

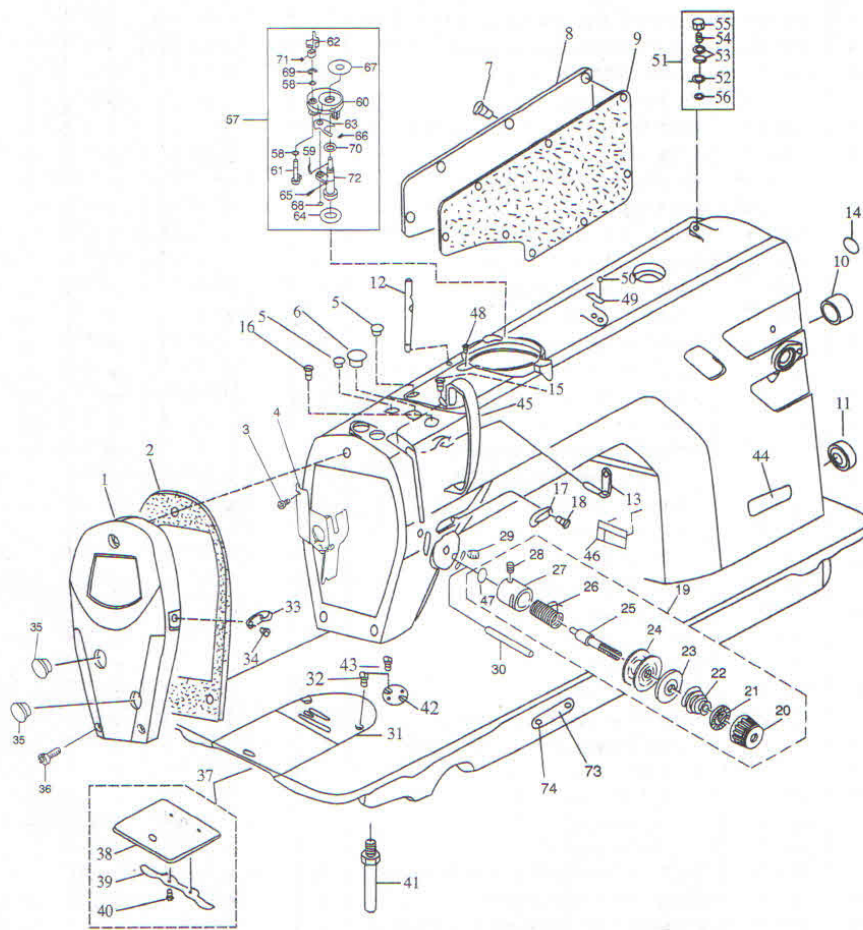
HIGH-SPEED LOCKSTITCH SEWING MACHINE

## 使用说明 零件手册

OPERATION MANUAL  
PARTS BOOK

中国·中捷缝纫机股份有限公司  
ZOJE SEWING MACHINE CO., LTD.

# 1、机壳分组件 Machine frame & miscellaneous cover components



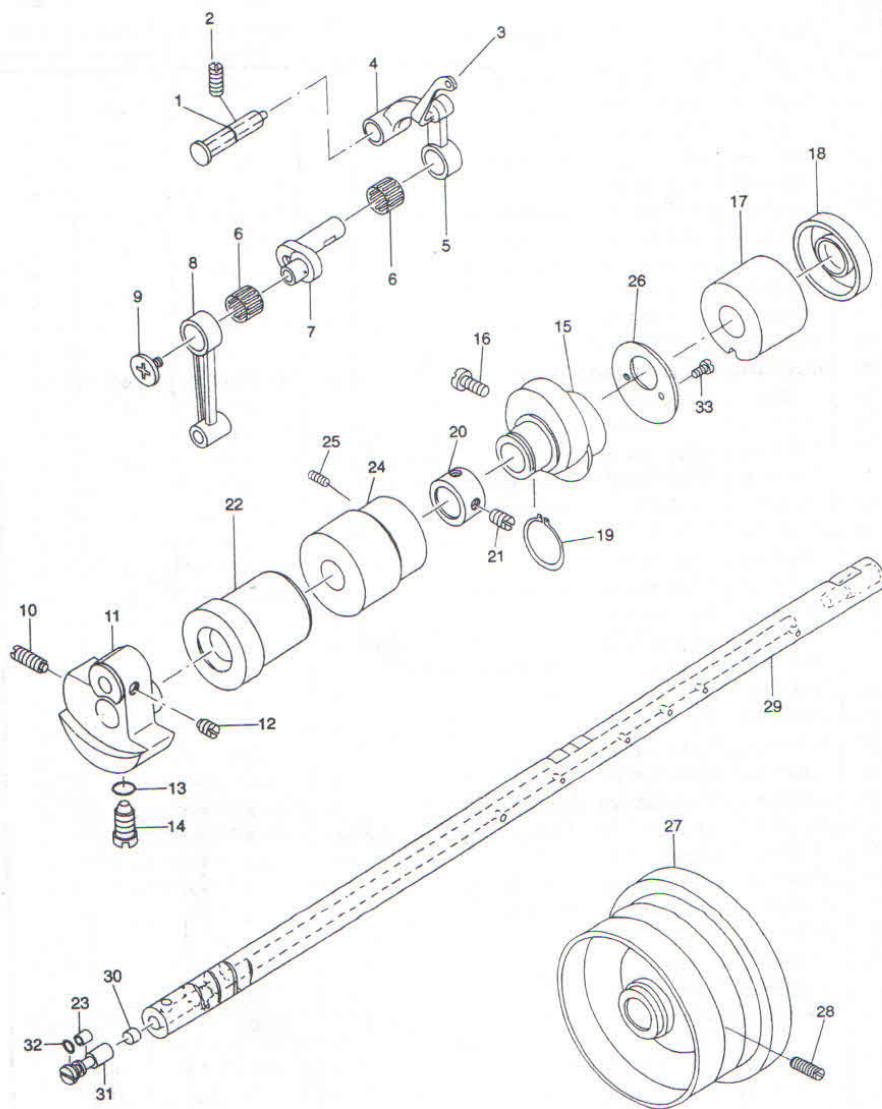
## 1、机壳分组件 Machine frame & miscellaneous cover components

序号 REF. Np.	件号 PART No.	名称 DESCRIPTION	数量 QTY	薄、中厚料 For Light medium-heavy materials	厚料 For heavy materials	皮革料 For leather materials
1	240GR101	面板 Face plate ASM.	1	☆	☆	☆
2	240GO101	面板垫 Face plate gasket	1	☆	☆	☆
3	GS159-8	防油板螺钉 SM1/8"×44 L=4 Screw 1/8"×44 L=4	1	☆	☆	☆
4	GR679/2-8	面板防油板部件 ARM oil shield ASM.	1	☆	☆	☆
5	GR585-8	挑线连杆销螺孔塞 Rubber plug	2	☆	☆	☆
6	GR584-8	针杆曲柄螺孔塞 Rubber plug	1	☆	☆	☆
7	GS300-8	后窗板螺钉 SM3/16"×28 L=9 Screw 3/16"×28 L=9	8	☆	☆	☆
8	240GR102	后窗板 Side plate	1	☆	☆	☆
9	240GO102	后窗板垫 Gasket	1	☆	☆	☆
10	GR586-8	送料调节器孔塞 Rubber plug	1	☆	☆	☆
11	GR587-8	下轴盲孔塞 Rubber plug	1	☆	☆	☆
12	GR611-8	过线柱 Needle thread guide pin	1	☆		
13	GR800-8	过线柱 Needle thread guide pin	1		☆	☆
14	GR602-8	三眼线柱 Three-hole thread eyelet	1	☆	☆	☆
15	GQ200-8	接地指示牌 Earthing indication plate	1	☆	☆	☆
16	GS310-8	挑线杆护套螺钉 SM3/16"×28 L=6 Screw 3/16"×28 L=6	1	☆	☆	☆
17	GS310-8	三眼线钩螺钉 SM3/16"×28 L=6 Screw 3/16"×28 L=6	1	☆	☆	☆
18	GR603-8	右线钩 Arm thread guide-Ring	1	☆	☆	☆
19	GS313-8	右线钩螺钉 SM11/64"×40 L=6 Screw 11/64"×40 L=6	1	☆	☆	☆
20	GL235-8	夹线器组件 Thread tension ASM.	1	☆	☆	☆
21	GL235-8	夹线螺母 Tension nut	1	☆	☆	☆
22	GR609-8	夹线制动板 Tension Disc stopper	1	☆	☆	☆
23	GW184-8	夹线簧 Tension Spring	1	☆		
24	GW202-8	夹线簧 Tension Spring	1		☆	☆
25	GW608-8	松线板 Tension Disc stopper	1	☆	☆	☆
26	GR607-8	夹线板 Tension Disc	2	☆	☆	☆
27	GS314-8	夹线螺钉 Screw	1	☆	☆	☆
28	GW183-8	挑线簧 Take-up spring	1	☆	☆	☆
29	GR606-8	挑线簧调节座 Tesion post socket	1	☆	☆	☆
30	GS315-8	夹线螺钉紧固螺钉 SM9/64" Screw 9/64"	1	☆	☆	☆
31	GS316-8	夹线器螺钉 Screw	1	☆	☆	☆
32	GX200-8	松线钉 Thread release pin	1	☆	☆	☆
33	GM166-8	针板 Needle plate	1		☆	☆
34	GM173-8	针板 Needle plate	1	☆		
35	GS338-8	针板螺钉 11/64"×40 L=8.5 Screw 11/64"×40 L=8.5	2	☆	☆	☆
36	GS604-8	左线钩 ARM thread guide-left	1	☆	☆	☆
37	GS313-8	左线钩螺钉 11/64"×40 L=6 Screw 11/64"×40 L=6	1	☆	☆	☆
38	GR583-8	面板调节螺孔塞 Rubber plug	2	☆	☆	☆
39	GS300-8	面板螺钉 3/16"×28 L=9 Screw 3/16"×28 L=9	3	☆	☆	☆
40	GM167/4-8	推板部件 Bed slide ASM.	1	☆	☆	☆
41	GM168-8	推板 Slide plate	1	☆	☆	☆
42	GW190-8	推板簧 Spring of slide plate	1	☆	☆	☆

### 1、机壳分组件 Machine frame & miscellaneous cover components

序号 REF. Np.	件号 PART No.	名称 DESCRIPTION	数量 QTY	薄、中厚料 For Light medium-heavy materials	厚料 For heavy materials	皮革料 For leather materials
40	GS339-8	推板螺钉 3/32"×56 L=1.9 Screw 3/32"×56 L=1.9	2	☆	☆	☆
41	GS299-8	底板支柱 Bed screw stud	4	☆	☆	☆
42	GS724-8	限位挡片 Ruler plate	1	☆	☆	☆
43	GS373-8	限位挡片螺钉 Ruler plate screw	2	☆	☆	☆
44	240GB102	型号牌 Model plate	1	☆	☆	☆
45	GK153-5	挑线杆防护罩 Thread take-up lever cover	1	☆		
	GK162-8	挑线杆防护罩 Thread take-up lever cover	1		☆	☆
46	GQ196-8	安全指示牌 Safety-indicating plate	1	☆	☆	☆
47	GR1428-8	O型圈 Rubber ring	1	☆	☆	☆
48	GS705-8	绕线器紧固螺钉 Screw	3	☆	☆	☆
49	501GB107	绕线切刀 Thread cutter	1	☆	☆	☆
50	SS-4080440	绕线切刀固定螺钉 Screw	2	☆	☆	☆
51	501BJ103	绕线夹线器 Bobbin thread tension ASM.	1	☆	☆	☆
52	501BJ104	中过线板组件 Bobbin thread tension rod ASM.	1	☆	☆	☆
53	501GB114	夹线板 Thread tension disk	2	☆	☆	☆
54	501GW104	夹线簧 Thread tension spring	1	☆	☆	☆
55	501GL103	塑料夹线螺母 Thread tension nut	1	☆	☆	☆
56	501GL104	夹线螺母 Nut	1	☆	☆	☆
57	501BJ101	绕线器 Bobbin winder ASM.	1	☆	☆	☆
58	501GB113	摆动板 Bobbin winder shaft COMPL.	1	☆	☆	☆
59	501GK104	薄垫片 Washer	2	☆	☆	☆
60	501GW103	梭芯弹簧 Latch spring	1	☆	☆	☆
61	501BJ102	梭心卷绕体组件 Bobbin fitting basis COMPL.	1	☆	☆	☆
62	501GB111	绕线定位块 Bobbin winder regulator	1	☆	☆	☆
63	501GB110	卷线手柄 Bobbin lever	1	☆	☆	☆
64	501GB112	控制板 Adjusting plate	1	☆	☆	☆
65	501GF118	橡胶轮 Rubber ring	1	☆	☆	☆
66	501GW101	复位长弹簧 Long spring	1	☆	☆	☆
67	501GW102	复位短弹簧 Short spring	1	☆	☆	☆
68	501GK102	卷线轴垫 Cushing	1	☆	☆	☆
69	501GK103	绕线器摆动板轴挡圈 Retaining ring	1	☆	☆	☆
70	501GK105	绕线器绕线凸轮轴挡圈 E-ring	1	☆	☆	☆
71	501GF110	卷线轴 O形圈 O-ring	1	☆	☆	☆
72	501GS109	螺钉 Screw	1	☆	☆	☆
73	GQ139-8	机号牌 Number plate	1	☆	☆	☆
74	GX186-8	机号牌铆钉 Pole	1	☆	☆	☆

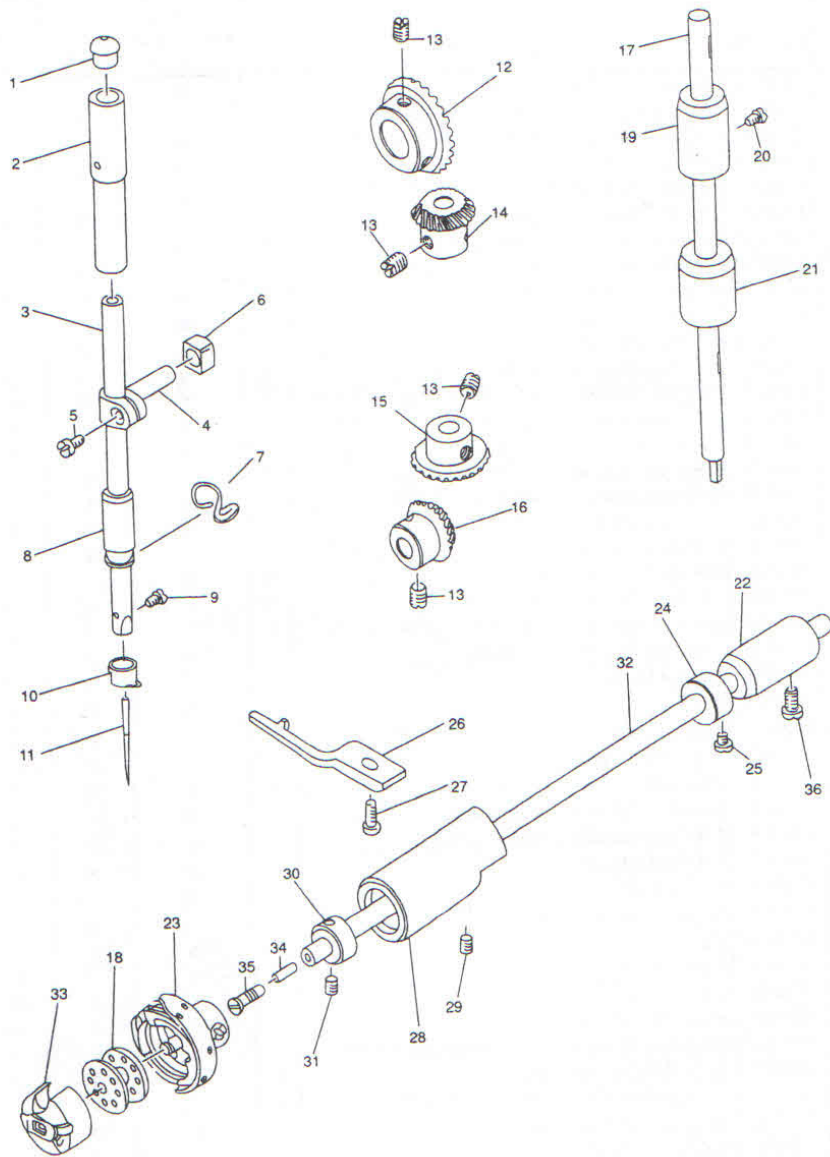
## 2、主轴及挑线杆分组件 Main shaft & thread take-up lever components



## 2、主轴及挑线杆分组件 Main shaft & thread take-up lever components

序号 REF. No.	件号 PART No.	名称 DESCRIPTION	数量 QTY	薄、中厚料 For Light medium-heavy materials	厚料 For heavy materials	皮革料 For leather materials
1	GX199-8	挑线连杆销部件 Thread take-up crank shaft	1	☆		
	GR596/2-8	挑线连杆销部件 Thread take-up crank shaft	1		☆	☆
2	GS308-8	挑线连杆销螺钉 15/64 × 28L=105 Screw 15/64 × 28L=105	1	☆	☆	☆
3	GR595-8	挑线杆防油套 Oil resietant cover	1	☆	☆	☆
4	GH212-8	挑线连杆 Thread take-up bar	1	☆		
	GH212-8	挑线连杆 Thread take-up bar	1		☆	☆
5	GH210/4-8	挑线连杆分组件 Thread take-up lever ASM	1	☆		
	GH350/4-8	挑线连杆分组件 Thread take-up lever ASM	1		☆	☆
6	G0265-8	挑线杆滚针轴承 Needle bar crank	2	☆	☆	☆
7	GH208/2-8	挑线曲柄部件 Needle bar crank	1	☆		
	GH352/2-8	挑线曲柄部件 Needle bar crank	1		☆	☆
8	GH213-8	针杆连杆 Needle bar crank rod	1	☆	☆	☆
9	GS309-8	挑线曲柄左旋螺钉 9/64 × 40L=4.8 End screw left 9/64 × 40L=4.8	1	☆	☆	☆
10	GS307-8	针杆曲柄紧固螺钉 9/32 × 28L=16 Screw 9/32 × 28L=16	1	☆	☆	☆
11	GH349-8	针杆曲柄 Counter weight	1	☆		☆
	GH207-8	针杆曲柄 Counter weight	1		☆	
12	GR167-8	挑线曲柄定位螺钉 1/40 × 40L=6 Screw 1/40 × 40L=6	2	☆	☆	☆
13	GR592-8	定位螺钉O型圈 Rubber ring	1	☆	☆	☆
14	GS371-8	针杆曲柄定位螺钉 9/32 × 28L=18 Screw 9/32 × 28L=18	1	☆	☆	☆
15	GT156-8	送料偏心轮 Feed drive eccentric cam	1	☆		
	GT159-8	送料偏心轮 Feed drive eccentric cam	1		☆	☆
16	GS332-8	送料偏心轮螺钉 1/40 × 40L=11 Screw 1/40 × 40L=11	2	☆	☆	☆
17	GO256-8	上轴后轴套 Main shaft rear bushing	1	☆	☆	☆
18	GR588-8	上轴油封 Oil seal	1	☆	☆	☆
19	GR650-8	拾牙连杆轴用挡圈 Snap ring	1	☆	☆	☆
20	GR589-8	上轴挡圈 Thrust collar	1	☆	☆	☆
21	GS305-8	上轴挡圈螺钉 1/40 × 40L=6 Screw 1/40 × 40L=6	2	☆	☆	☆
22	GO259-8	上轴前轴套 Main shaft front bushing	1	☆	☆	☆
23	GX198-8	曲柄油量调节销 Oil amount adjusting pin	1	☆	☆	☆
24	GO258-8	上轴中轴套 Intermediate bushing	1	☆	☆	☆
25	GS306-8	上轴中轴套螺钉 Screw	2	☆	☆	☆
26	GR638-8	送料偏心轮盖板 Thrust collar	1	☆		
	GR808-8	送料偏心轮盖板 Thrust collar	1		☆	☆
27	240GP101	上轮 Hand wheel	1	☆	☆	☆
28	GS304-8	上轮螺钉 Screw	1	☆	☆	☆
29	GZ229-8	上轴 Main shaft	1	☆	☆	☆
30	GR590-8	曲柄油量限制毡 Roller felt	1	☆	☆	☆
31	GO261-8	曲柄油量调节销 Sleeve of oil amount adjusting pin	1	☆	☆	☆
32	GR591-8	曲柄油量调节销O型圈 O-ring	1	☆	☆	☆
33	GS311-8	偏心轮盖板螺钉 9/64 × 40L=6 Screw 9/64 × 40L=6	2	☆	☆	☆
34	GP172-8	绕线主动轮 Bobbin winder driving wheel	1	☆	☆	☆
35	GS709-8	绕线主动轮紧固螺钉 Screw	2	☆	☆	☆

3、针杆、竖轴及旋梭驱动轴分组件 Needle bar, upright shaft & hook driving shaft components



3、针杆、竖轴及旋梭驱动轴分组件 Needle bar, upright shaft & hook driving shaft components

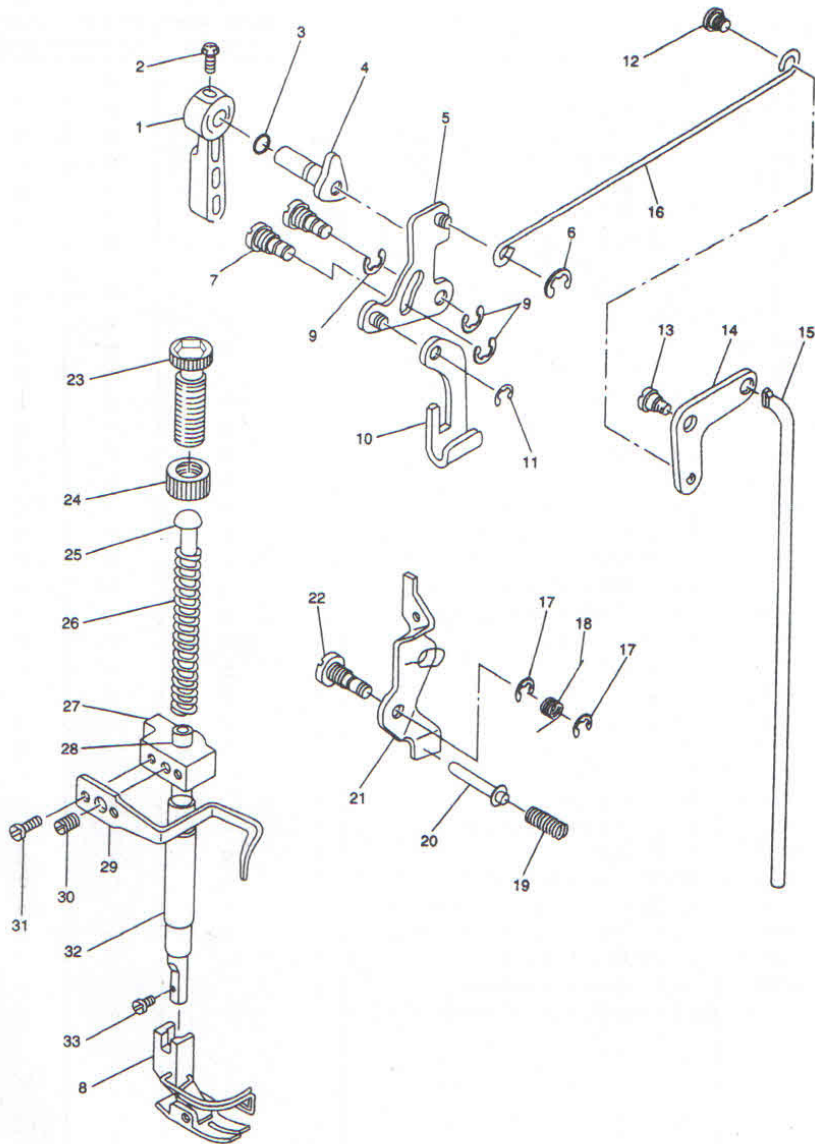
序号 REF. Np.	件号 PART No.	名称 DESCRIPTION	数量 QTY	薄、中厚料 For Light medium-heavy materials	厚料 For heavy materials	皮革料 For leather materials
1	GR599-8	针杆上轴套孔塞 Cap	1	☆	☆	☆
2	240GO104	针杆上轴套 Needle bar upper bushing	1	☆	☆	☆
3	GZ230-8	针杆 Needle bar	1	☆		
	GZ251-8	针杆 Needle bar	1		☆	☆
4	GR598-8	针杆连接柱 Needle bar connecting-rod	1	☆	☆	☆
5	GS311-8	针杆连接螺钉 9/64×40L=6 Screw 9/64×40L=6	1	☆	☆	☆
6	GU152-8	针杆连接柱滑块 Slide black	1	☆	☆	☆
7	GR600-8	针杆下轴套线钩 Needle bar thread guide	1	☆		
	GR801-8	针杆下轴套线钩 Needle bar thread guide	1		☆	☆
8	GO267-8	针杆下轴套 Needle bar lower bushing	1	☆		
	GO289-8	针杆下轴套 Needle bar lower bushing	1		☆	☆
9	GS312-8	支针螺钉 1/8×44L=4.5 Screw 1/8×44L=4.5	1	☆	☆	☆
10	GR601-8	针杆线钩 Needle bar lower bushing	1	☆		
	GR802-8	针杆线钩 Needle bar lower bushing	1		☆	☆
11	GV132-8	机针 (DB×1) Needle DB×1	1	☆		
	GV134-8	机针 (DB×5) Needle DB×5	1		☆	☆
12	GC157-8	上轴伞齿轮 (大) Gear of main shaft (big)	1	☆	☆	☆
13	GS319-8	伞齿轮螺钉 1/4×40L=8 Screw 1/4×40L=8	8	☆	☆	☆
14	GC156-8	竖轴上伞齿轮 (小) Gear of upright shaft (small)	1	☆	☆	☆
15	GC155-8	竖轴下伞齿轮 (大) Gear of upright shaft (big)	1	☆	☆	☆
16	GC154-8	下轴伞齿轮 (小) Gear of hook driving shaft (small)	1	☆	☆	☆
17	GZ234-8	竖轴 Upright shaft	1	☆	☆	
	GZ255-8	竖轴 Upright shaft	1			☆
18	GN139-8	梭心 Bobbin	1	☆		
	GN566-8	梭心 Bobbin	1		☆	☆
19	GO272-8	竖轴上轴套 Upper bushing	1	☆	☆	☆
20	GS403-8	竖轴上轴套螺钉 3/16×28L=9 Screw 3/16×28L=9	1	☆	☆	☆
21	GO271-8	竖轴下轴套 Upright shaft lower bushing	1	☆	☆	☆
22	GO270-8	下轴后轴套 Rear bushing	1	☆	☆	☆
23	GN137-8	旋梭 Hook	1	☆	☆	
		旋梭 Hook	1			☆
24	GR636-8	下轴挡圈 Thrust collar	1	☆	☆	☆
25	GS331-8	下轴挡圈螺钉 11/64×40L=4.8 Screw 11/64×40L=4.8	2	☆	☆	☆
26	GR631-8	旋梭定位钩 Positioning finger	1	☆		
	GR818-8	旋梭定位钩 Positioning finger	1		☆	☆
27	GS328-8	旋梭定位钩螺钉 11/64×40L=9.5 Screw 11/64×40L=9.5	1	☆	☆	☆
28	GO269-8	下轴前轴套 Front bushing	1	☆	☆	
	GO291-8	下轴前轴套 Front bushing	1			☆
29	GS316-8	下轴前轴套螺钉 Screw	1	☆		
	GS414-8	下轴前轴套螺钉 Screw	1		☆	☆
30	GR634-8	下轴挡油圈 Thrust collar	1	☆	☆	☆
31	GS330-8	下轴挡油圈螺钉 11/64 40L=3.5 Crew 11/64×40L=3.5	2	☆	☆	☆



3、针杆、竖轴及旋梭驱动轴分组件 Needle bar, upright shaft & hook driving shaft components

序号 REF. Np.	件号 PART No.	名称 DESCRIPTION	数量 QTY	薄、中厚料 For Light medium-heavy materials	厚料 For heavy materials	皮革料 For leather materials
32	GR233-8	下轴 Hook driving shaft	1	☆	☆	
	GR252-8	下轴 Hook driving shaft	1			☆
33	GN138-8	梭壳 Bobbin case	1	☆	☆	
		梭壳 Bobbin case	1			☆
34	GR633-8	下轴限油芯 Oil wick	1	☆	☆	☆
35	GS329-8	下轴限油螺钉 Screw	1	☆	☆	☆
36	GS402-8	下轴后轴套螺钉 3/16×28L=12 Screw 3/16×28L=12	1	☆	☆	☆

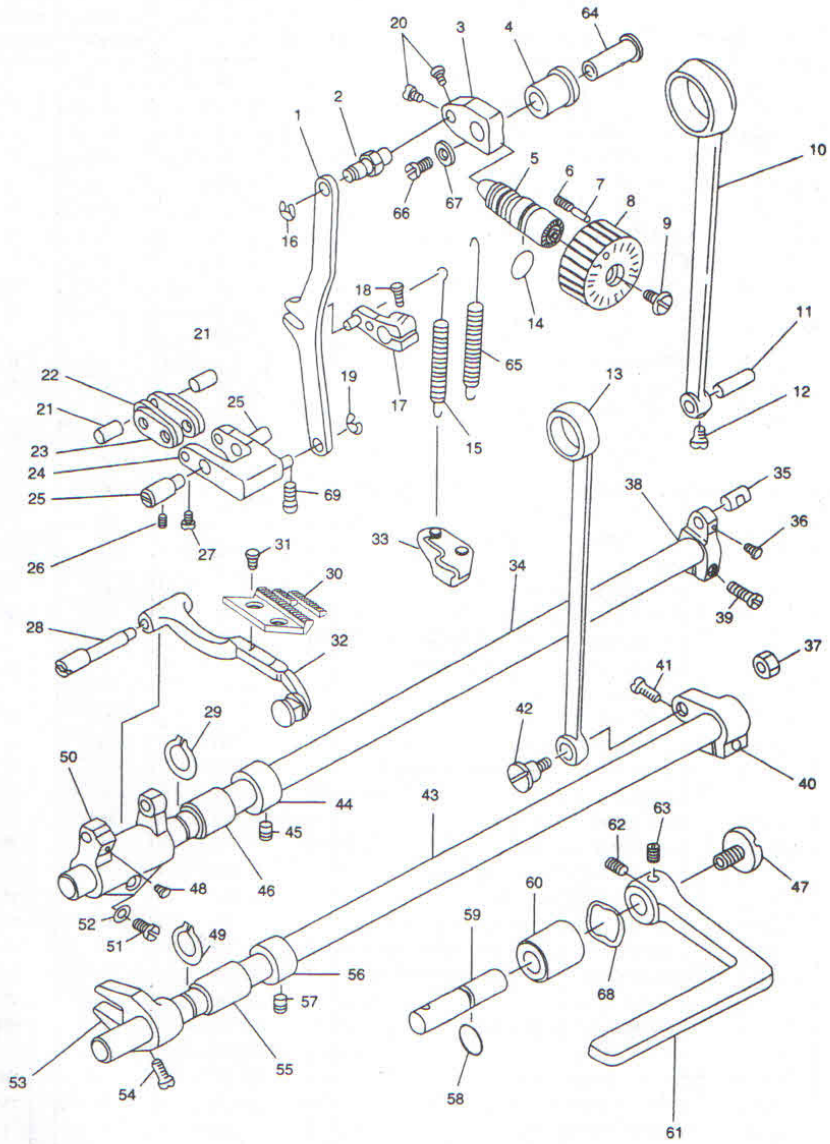
#### 4、压脚分组件 Presser foot components



#### 4、压脚分组件 Presser foot components

序号 REF. Np.	件号 PART No.	名称 DESCRIPTION	数量 QTY	薄、中厚料 For Light medium-heavy materials	厚料 For heavy materials	皮革料 For leather materials
1	GR619-8	压脚扳手 Hand lifter	1	☆	☆	☆
2	GS322-8	压脚扳手螺钉 SCREW	1	☆	☆	☆
3	GR621-8	压脚扳手轴O型圈 Rubber ring	1	☆	☆	☆
4	GR620/2-8	压脚扳手凸轮部件 Hand lifter cam	1	☆	☆	☆
5	GR623/3-8	抬压脚前杠杆部件 Hand lifter link	1	☆	☆	☆
6	GR625-8	拉杆开口挡圈 Snap ring	1	☆	☆	☆
7	GS323-8	前杠杆螺纹销 Link shaft	2	☆	☆	☆
8	GMI64/5-8	活压脚部件 Presser foot ASM	1	☆		
	GR803/5-8	活压脚部件 Presser foot ASM	1		☆	☆
9	GR625-8	螺纹销开口挡圈 Snap ring	3	☆	☆	☆
10	GR622-8	压脚升降板 Lifting lever	1	☆	☆	☆
11	GR626-8	升降板连接开口挡圈 Lifting lever ring	1	☆	☆	☆
12	GS326-8	抬压脚拉杆螺钉 Hinge screw	1	☆	☆	☆
13	GS325-8	后杠杆轴拉螺钉 Hinge screw	1	☆	☆	☆
14	GR629-8	抬压脚后杠杆 Lifting level link	1	☆	☆	☆
15	GR630-8	抬压脚顶杆 Connecting rod vertical	1	☆	☆	☆
16	GR628-8	抬压脚拉杆 Lifting level connecting rod	1	☆	☆	☆
17	GR625-8	螺纹销开口挡圈 Snap ring	2	☆	☆	☆
18	GW189-8	松线顶板复位簧 Tension release return spring	1	☆	☆	☆
19	GW185-8	松线轴钉弹簧 Tension release pin spring	1	☆	☆	☆
20	GX201-8	松线轴钉 Tension release supporting pin	1	☆	☆	☆
21	GR627-8	松线顶板 Tension release plate	1	☆	☆	☆
22	GR324-8	松线顶板螺纹销 Tension release shaft	1	☆	☆	☆
23	GS318-8	调压螺钉 Presser spring regulation	1	☆	☆	☆
24	GL168-8	调压螺母 Nut	1	☆	☆	☆
25	GR1494	调压导杆 Presser guide bar	1	☆	☆	☆
26	GW253	调压簧 Presser spring	1	☆		
	GW203-8	调压簧 Presser spring	1		☆	☆
27	GR614-8	压杆导架 Presser bar guide bracket	1	☆	☆	☆
28	GZ231-8	压杆 Presser bar	1	☆	☆	☆
29	GR615-8	缓线调节钩 Presser bar thread guide	1	☆	☆	☆
30	GS319-8	压杆导架螺钉 1/40×40L=8 Screw 1/4×40L=8	1	☆	☆	☆
31	GS320-8	缓线调节钩螺钉9/64×40L=8.5 Screw 9/64×40L=8.5	2	☆	☆	☆
32	GO268-8	压杆轴套 Presser bar lower bushing	1	☆		
	GO290-8	压杆轴套 Presser bar lower bushing	1		☆	☆
33	GS321-8	活压脚螺钉 9/64×40L=10.5 Screw 9/64×40L=10.5	1	☆	☆	☆

## 5、送料分组件 Feed mechanism components



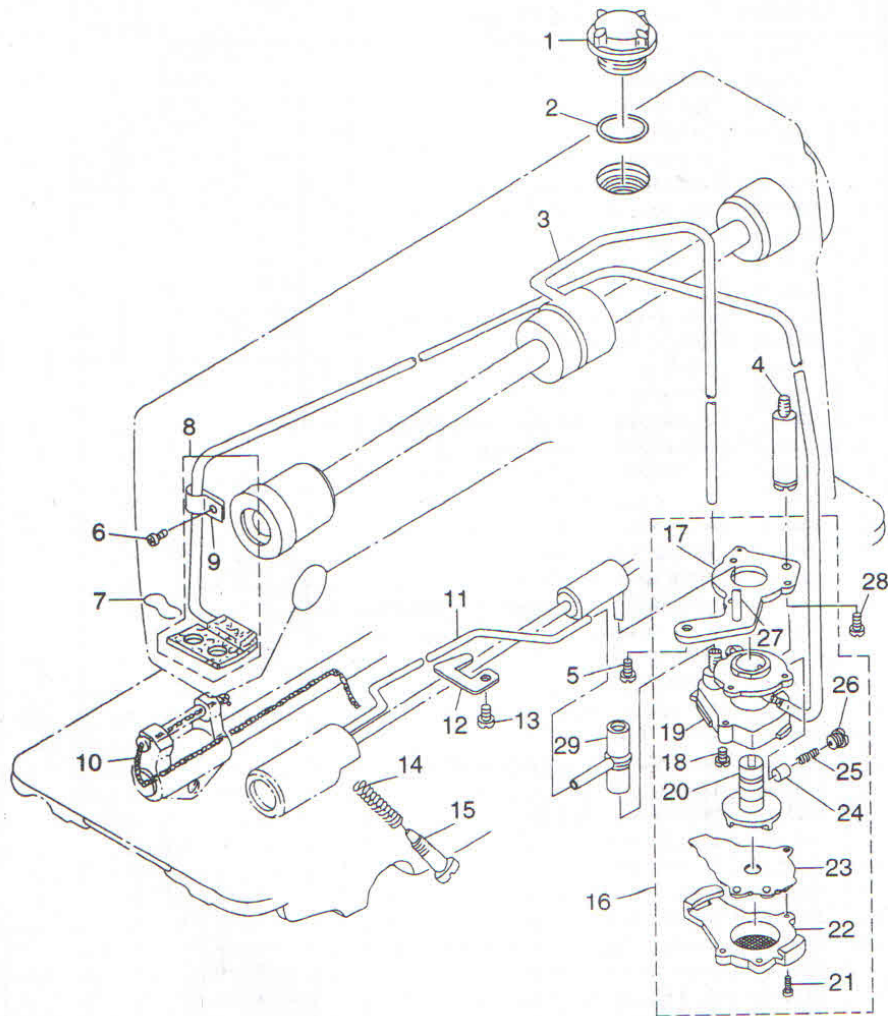
## 5、送料分组件 Feed mechanism components

序号 REF. Np.	件号 PART No.	名称 DESCRIPTION	数量 QTY	薄、中厚料 For Light medium-heavy materials	厚料 For heavy materials	皮革料 For leather materials
1	GH342-8	倒送料连杆 Feed adjust rod	1	☆		
	GH355-8	倒送料连杆 Feed adjust rod	1		☆	☆
2	GX212-8	倒送料连杆销 Feed regulator pin	1	☆		
	GX223-8	倒送料连杆销 Feed regulator pin	1		☆	☆
3	GR654-8	送料调节器 Feed regulator	1	☆		
	GR814-8	送料调节器 Feed regulator	1		☆	☆
4	GO274-8	送料调节器轴套 Feed regulator bushing	1	☆	☆	☆
5	GS343-8	送料调节螺栓 Screw	1	☆	☆	☆
6	GW191-8	送料距锁合簧 Spring	1	☆	☆	☆
7	GX211-8	送料距锁合销 Pin	1	☆	☆	☆
8	GR652-8	送料距旋钮 Feed dial	1	☆		
	GR813-8	送料距旋钮 Feed dial	1		☆	☆
9	GS342-8	送料距旋钮螺钉 Screw	1	☆	☆	☆
10	GH214-8	送料连杆 Connecting rod	1	☆		
	GH353-8	送料连杆 Connecting rod	1		☆	☆
11	GX204-8	送料连杆销 Pin	1	☆	☆	☆
12	GS333-8	送料连杆销螺钉9/64×40L=6 Screw 9/64×40L=6	1	☆	☆	☆
13	GH218-8	拾牙连杆 Connecting rod	1	☆	☆	☆
14	GR653-8	送料调节螺栓O型圈 Rubber ring	1	☆	☆	☆
15	GW192-8	倒送料拉簧 Spring	1	☆		
	GW204-8	倒送料拉簧 Spring	1		☆	☆
16	GR625-8	倒送料连杆挡圈 Snap ring	1	☆	☆	☆
17	GH344	倒送料曲柄部件 Reverse feed arm ASM	1	☆		
	GH357	倒送料曲柄部件 Reverse feed arm ASM	1		☆	☆
18	GS346-8	倒送料曲柄螺钉 Screw	1	☆		
	GS407-8	倒送料曲柄螺钉 Screw	1		☆	☆
19	GR625-8	倒送料连杆挡圈 Snap ring	1	☆	☆	☆
20	GS311-8	连杆销螺钉9/64×40L=6 Screw 9/64×40L=6	2	☆	☆	☆
21	GX205-8	短摆动板连接销 Pin	2	☆	☆	☆
22	GR639-8	送料长摆动板 Link (long)	2	☆	☆	☆
23	GR640-8	送料短摆动板 Link (short)	2	☆	☆	☆
24	GR641/2-8	倒送料摆动板座部件 Feed adjusting ASM	1	☆		
	GR811/2-8	倒送料摆动板座部件 Feed adjusting ASM	1		☆	☆
25	GX207-8	送料摆动板座 左右销 Adjusting link shaft	2	☆	☆	☆
26	GS48	左右销螺钉15/64×28L=7 Screw 15/64×28L=7	2	☆	☆	☆
27	GS333-8	连杆销螺钉9/64×40L=6 Screw 9/64×40L=6	1	☆	☆	☆
28	GX222-8	牙架销 Feed bar shaft	1	☆	☆	☆
29	GR643-8	送料轴轴用挡圈 Retaining ring	1	☆	☆	☆
30	GM165-8	送料牙 Feed dog	1	☆		
	GM174-8	送料牙 Feed dog	1		☆	☆
31	GS337-8	送料牙螺钉1/8×44L=6 Screw 1/8×44L=6	2	☆	☆	☆
32	GR648	牙架部件 Feed bar ASM	1	☆		
	GR810	牙架部件 Feed bar ASM	1		☆	☆

## 5、送料分组件 Feed mechanism components

序号 REF. Np.	件号 PART No.	名称 DESCRIPTION	数量 QTY	薄、中厚料 For Light medium-heavy materials	厚料 For heavy materials	皮革料 For leather materials
33	GR657-8	拉簧固定板 Feed spring hook	1	☆		
	GR816-8	拉簧固定板 Feed spring hook	1		☆	☆
34	GZ235-8	送料轴 Feed rocker shaft	1	☆	☆	☆
35	GX208-8	送料曲柄销 Pin	1	☆	☆	☆
36	GS333-8	曲柄销螺钉 9/40×40L=6 Screw 9/64×40L=6	1	☆	☆	☆
37	GL142-8	拾牙连杆轴位螺母 9/32×428 Nut	1	☆	☆	☆
38	GH215-8	送料曲柄 Feed rocker	1	☆		
	GH354-8	送料曲柄 Feed rocker	1		☆	☆
39	GS334-8	送料曲柄螺钉 3/16×28L=15.5 Screw 3/16"×28L=15.5	1	☆	☆	☆
40	GH217-8	拾牙后曲柄 Lifting rocker	1	☆	☆	☆
41	GS334-8	拾牙后曲柄螺钉 3/16×28L=15.5 Screw 3/16"×28L=15.5	1	☆	☆	☆
42	GS341-8	拾压连杆轴位螺钉 Screw	1	☆	☆	☆
43	GZ236-8	拾压轴 Feed driving shaft	1	☆	☆	☆
44	GR589-8	送料轴挡圈 Thrust collar	1	☆	☆	☆
45	GS167	送料轴挡圈螺钉 1/4×40L=6 Screw 1/4×40L=6	2	☆	☆	☆
46	GO273-8	送料轴前轴套 Feed rocker shaft bushing	1	☆	☆	☆
47	GS344-8	送料调节器轴端螺钉 Screw 11/64"×40L=7	1	☆		
	GS051	倒送料轴端螺钉 Screw 3/16"×28L=7	1		☆	☆
48	GS336-8	牙架销螺钉 11/64×40L=7 Screw 3/16"×28L=7	1	☆	☆	☆
49	GR634	拾压轴轴用挡圈 Retaining ring	1	☆	☆	☆
50	GR807-8	牙架座 Feed bar driving crank	1	☆	☆	☆
51	GS142	牙架座螺钉 3/16×28L=14 Screw 3/16"×28L=14	1	☆	☆	☆
52	GR658	复位板 Washer	1	☆		
53	GH216-8	拾压叉形曲柄 Lifting fork	1	☆	☆	☆
54	GS340-8	拾压叉形曲柄螺钉 11/64×40L=10.5 Screw 11/64"×40L=10.5	1	☆	☆	☆
55	GO273-8	拾压轴前轴套 Feed rocker shaft bushing	1	☆	☆	☆
56	GR589-8	拾压轴挡圈 Thrust collar	1	☆	☆	☆
57	GS167	拾压轴挡圈螺钉 1/4×40L=6 Screw 1/4"×40L=6	2	☆	☆	☆
58	GR424-8	倒送料轴O型 Rubber ring	1	☆	☆	☆
59	GZ237-8	倒送料轴 Reverse feed shaft	1	☆		
	GZ253-8	倒送料轴 Reverse feed shaft	1		☆	☆
60	GO275-8	倒送料轴轴套 Bushing	1	☆	☆	☆
61	GR656-8	倒送料扳手 Reverse feed controllever	1	☆	☆	☆
62	GS319-8	倒送料扳手螺钉 1/4×40L=8 Screw 1/4"×40L=8	1	☆	☆	☆
63	GS319-8	倒送料扳手定位螺钉 1/4×40L=8 Screw 1/4"×40L=8	1	☆	☆	☆
64	GZ254-8	送料调节器轴 Feed adjusting shaft	1		☆	☆
65	GW193-8	摆动板座复位簧 Reverse feed spring	1	☆		
	GW205-8	摆动板座复位簧 Reverse feed spring	1		☆	☆
66	GS408-8	送料调节器轴螺钉 Screw	1		☆	☆
67	GR817-8	送料调节器轴垫圈 Washer	1		☆	☆
68	GR815-8	倒送料轴端垫圈 Washer	1		☆	☆
69	GS347	复位板螺钉 Screw	2	☆		

## 6、润滑分组件 Oil lubrication components

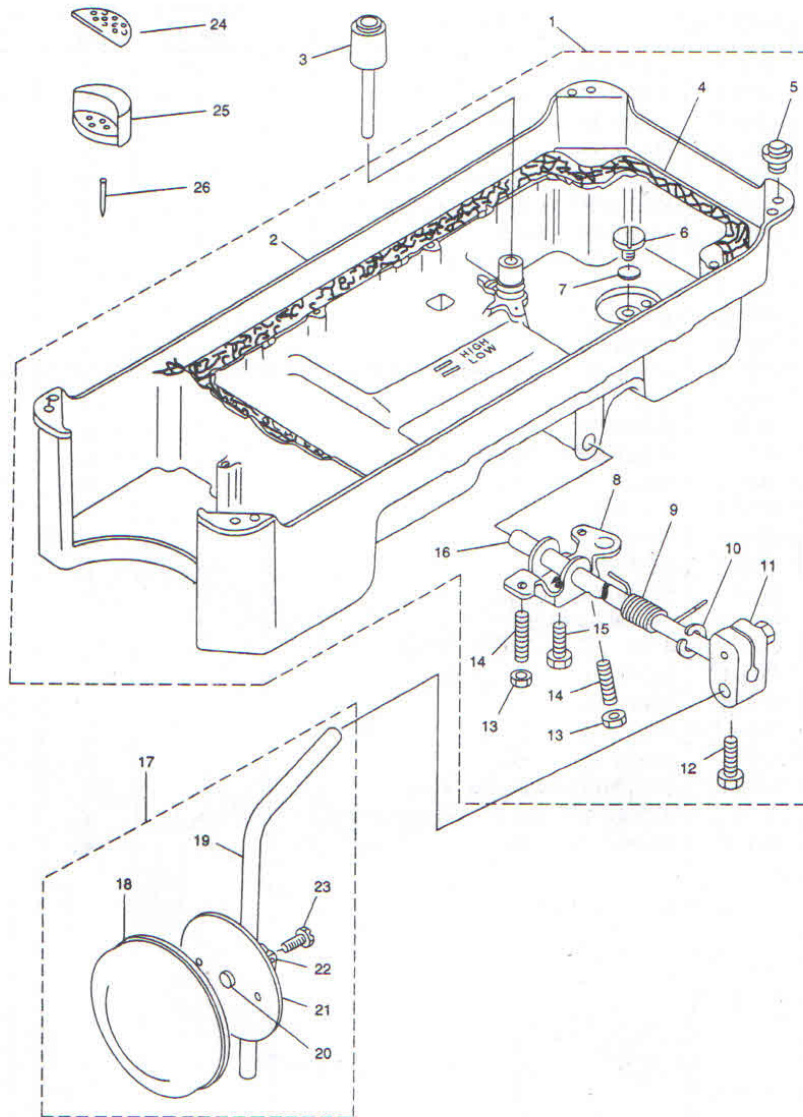


## 6、润滑分组件 Oil lubrication components

序号 REF. Np.	件号 PART No.	名称 DESCRIPTION	数量 QTY	薄、中厚料 For Light medium-heavy materials	厚料 For heavy materials	皮革料 For leather materials
1	GR672-8	油窗 Oil sight window	1	☆	☆	☆
2	GR673-8	油窗O型圈 Rubber ring	1	☆	☆	☆
3	GR669-8	上轴供油管 Main shaft oil tube	1	☆	☆	☆
4	GS351-8	油泵连接螺柱 Oil pump support	1	☆	☆	☆
5	GS353-8	油泵螺钉15/64×28L=9 Screw15/64×28L=9	1	☆	☆	☆
6	GS310-8	回油管夹螺钉/16×28L=6 Screw3/16×28L=6	1	☆	☆	☆
7	GR678-8	回油毡夹 Oil felt presser	1	☆	☆	☆
8		回油管组件 Oil return tube ASM	1	☆	☆	☆
9	GR675-8	回油管夹 Holder	1	☆	☆	☆
10	GR644-8	送料轴油线 Oil wick	1	☆	☆	☆
11	GR670-8	旋梭供油管 Oil tube	1	☆	☆	☆
12	GR671-8	旋梭供油管压板 Tube holder lower	1	☆	☆	☆
13	GS353-8	压板螺钉15/64×40L=9.5 Screw15/64×40L=9.5	1	☆	☆	☆
14	GW195-8	旋梭油量调节簧 Spring	1	☆	☆	☆
15	GS32-8	旋梭油量调节螺钉 Oil adjusting screw	1	☆	☆	☆
16	GR659/19-8	油泵部件 Oil pump ASM	1	☆	☆	☆
17	GS660-8	油泵安装板 Oil pump installing base	1	☆	☆	☆
18	GS348-8	油泵安装螺钉 M3×8 Screw M3×8	3	☆	☆	☆
19	GR662-8	油泵体 Oil pump	1	☆	☆	☆
20	GR663-8	油泵叶轮 Oil pump impeller	1	☆	☆	☆
21	GS349-8	油泵盖螺钉 Screw	3	☆	☆	☆
22	GR665-8	油泵盖 Oil pump cover	1	☆	☆	☆
23	GR664-8	油泵叶轮托板 Oil pump impeller cover	1	☆	☆	☆
24	GR666-8	回油柱塞 Plunger	1	☆	☆	☆
25	GW194-8	柱塞簧 Plunger spring	1	☆	☆	☆
26	GS350-8	柱塞螺钉 Plunger screw	1	☆	☆	☆
27	GR667-8	下轴供油管 Hook driving shaft oil tube	1	☆	☆	☆
28	GS328-8	螺柱连接螺钉11/64×40L=9.5 Screw11/64×40L=9.5	1	☆	☆	☆
29	GR668-8	供油管接头 Oil tube joint	1	☆	☆	☆



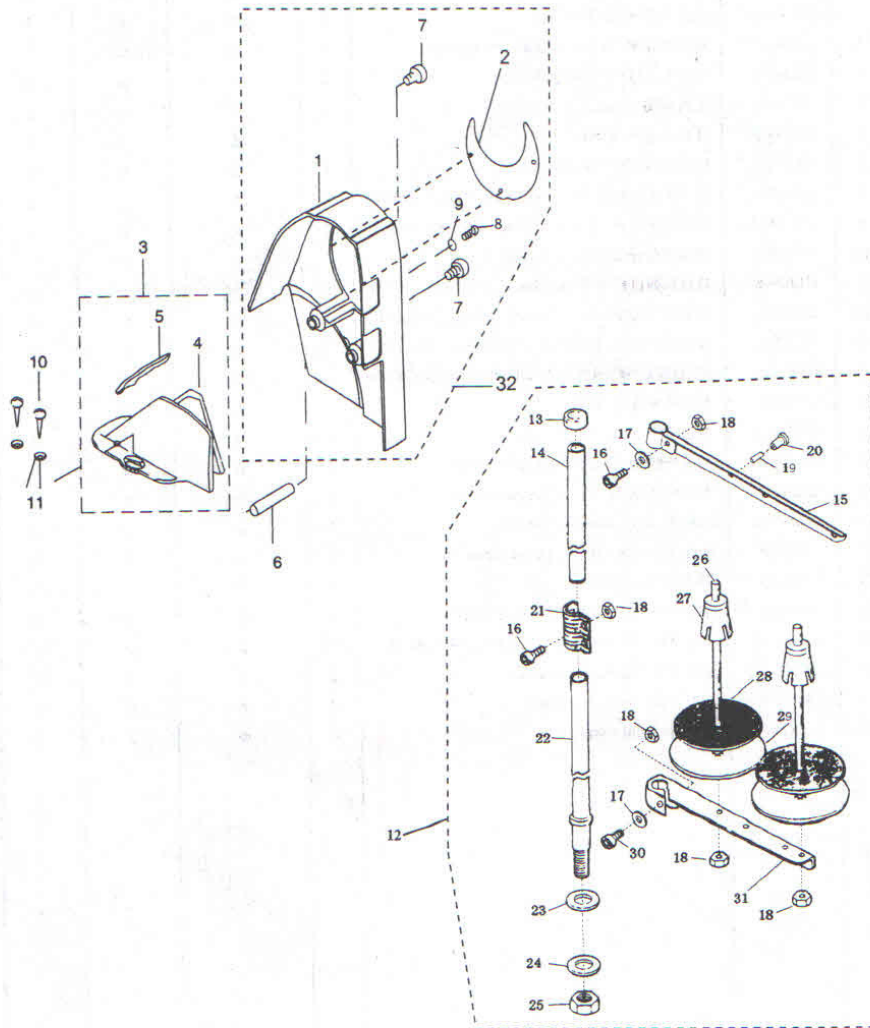
## 7、油盘分组件 Oil reservoir components



## 7、油盘分组件 Oil reservoir components

序号 REF. Np.	件号 PART No.	名称 DESCRIPTION	数量 QTY	薄、中厚料 For Light medium-heavy materials	厚料 For heavy materials	皮革料 For leather materials
1	GR680/25-8	油盘部件 Oil reservoir ASM	1	☆	☆	☆
2	GR681-8	油盘 Oil reservoir ASM	1	☆	☆	☆
3	GH344-8	抬压脚顶销 To pin of lifting presser foot	1	☆	☆	☆
4	GR682-8	油盘垫 Oil reservoir gasket	1	☆	☆	☆
5	GR683-8	机头座垫 Head gasket	4	☆	☆	☆
6	GS355-8	排油孔螺钉 Screw	1	☆	☆	☆
7	GR684-8	排油孔螺钉O形圈 Rubber ring	1	☆	☆	☆
8	GH345-8	抬压脚双向曲柄 Two-way crank of lifting presser foot	1	☆	☆	☆
9	GW196-8	双向曲柄扭簧 Twisting spring of two way crank	1	☆	☆	☆
10	GR688-8	抬压脚轴开口挡圈 Snap ring	1	☆	☆	☆
11	GR689-8	抬压脚操纵杆节头 Bracket	1	☆	☆	☆
12	GS358-8	操作杆节头螺钉9/32×20L=20 Screw9/32×20L=20	1	☆	☆	☆
13	GL170-8	双向曲柄限位调节螺母15/64×28 Nut 15/64×28	2	☆	☆	☆
14	GS357-8	双向曲柄限位调节螺钉15/64×28L=30 Screw15/64×28L=30	2	☆	☆	☆
15	GS356-8	双向曲柄螺钉 Screw	1	☆	☆	☆
16	GZ238-8	抬压脚轴 Knee pressing shaft	1	☆	☆	☆
17	GR690/6-8	操纵杆部件 Knee pressing plate ASM	1	☆	☆	☆
18	GR693-8	操纵板软垫 Knee pressing plate cover	1	☆	☆	☆
19	GR691-8	操纵杆 Knee pressing plate rod	1	☆	☆	☆
20	GR694-8	操作杆垫 Knee pressing plate rubber	1	☆	☆	☆
21	GR692-8	操纵板 Knee pressing plate	1	☆	☆	☆
22	GR695-8	操作杆节头 Knee pressing plate holder	1	☆	☆	☆
23	GS359-8	节头螺钉 15/64×28L=15 Screw15/64×28L=15	1	☆	☆	☆
24	GR686-8	油盘座垫 Oil reservoir cushion	2	☆	☆	☆
25	GR687-8	油盘支座 Oil reservoir seat	2	☆	☆	☆
26	GBX141-8	油盘座钉 Oil reservoir nail	4	☆	☆	☆

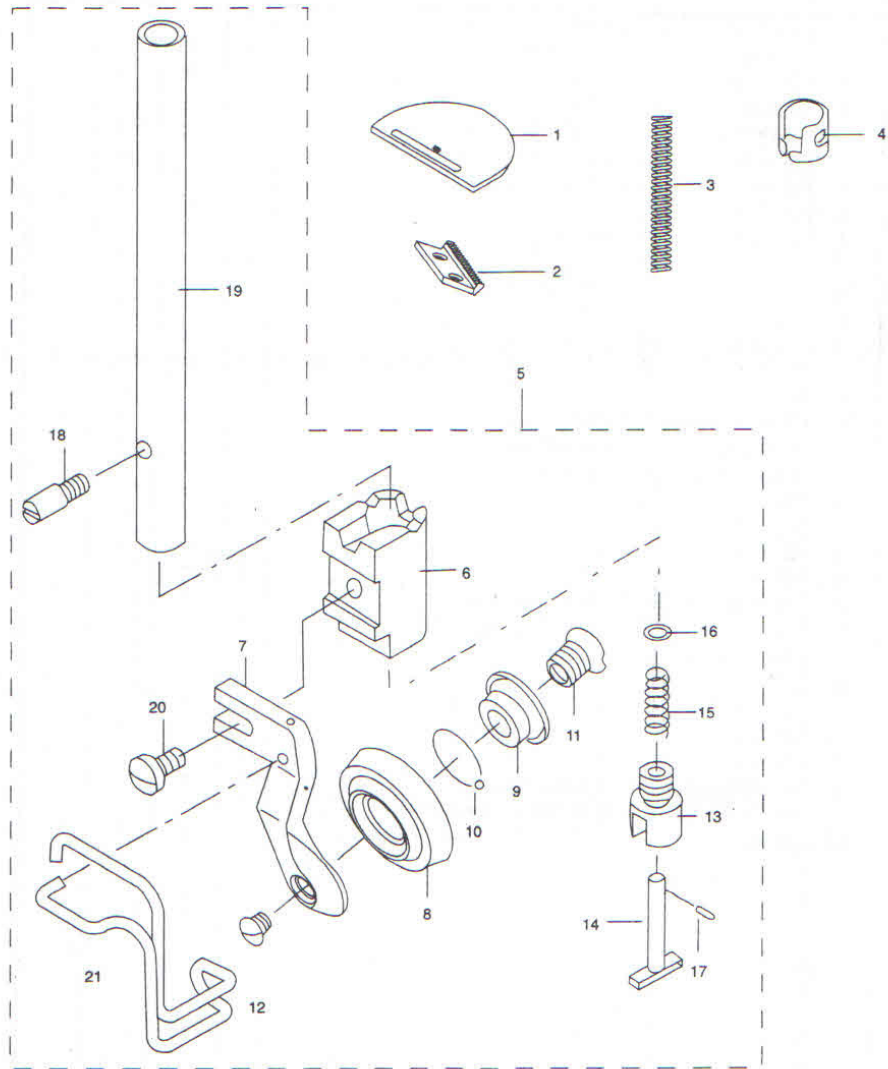
### 8、皮带罩与过线架分组件 Belt corer & thread stand components



### 8. 皮带罩与过线架分组件 Blet cover&thread stand components

序号 REF.No.	件号 Part No.	名称 DESCRIPTION	数量 Qty.	薄料 中厚料	厚 料	皮 革 料
1	240GR104	皮带护罩 Blet cover	1	☆	☆	☆
2	240GR105	盖板 Cover	1	☆	☆	☆
3	GK155/3-8	上轮后罩壳部件 Rear belt cover ASM.	1	☆	☆	☆
4	GK156-8	上轮后罩壳 Rear belt cover	1	☆	☆	☆
5	GK157/2-8	后罩壳盖部件 Belt cover ASM.	1	☆	☆	☆
6	GS361-8	后罩壳支柱 Belt cover support	1	☆	☆	☆
7	GS360-8	前罩壳紧固螺钉 Screw	2	☆	☆	☆
8	GS362-8	支柱螺钉 Screw	1	☆	☆	☆
9	GR699-8	螺钉垫圈 Washer	1	☆	☆	☆
10	GBS204-8	后罩壳安装木螺钉 Screw	2	☆	☆	☆
11	GB4210-8	木螺钉垫圈 Washer	2	☆	☆	☆
12	XJ2.00	二线线架部件	1	☆	☆	☆
13	XJ2.02-02	撑管套 Column cap	1	☆	☆	☆
14	XJ2.02-01	线架上撑管 Column pipe(upper)	1	☆	☆	☆
15	XJ2.01-01	上过线架 Thread hanger	1	☆	☆	☆
16	GB818-85 M5x14	撑管夹螺钉 Screw	2	☆	☆	☆
17	GB97.1-85-5	上过线架垫圈 Washer	2	☆	☆	☆
18	GB6170-86 M5	撑管夹螺母 Nut	5	☆	☆	☆
19	XJ2.01-02	过线管 Thread guide pipe	2	☆	☆	☆
20	XJ2.01-03	过线管套 Thread guide bushing	2	☆	☆	☆
21	XJ2.03-01	撑管夹 Column pipe connector	1	☆	☆	☆
22	XJ2.05-03	线架下撑管 Column pipe(Lower)	1	☆	☆	☆
23	XJ2.05-02	线架下撑管垫圈2 Washer	1	☆	☆	☆
24	XJ2.05-01	线架下撑管垫圈1 Washer	1	☆	☆	☆
25	GB6170-86-16	线架下撑管螺母 Nut	1	☆	☆	☆
26	XJ2.06-04	线轴 Spool pin	2	☆	☆	☆
27	XJ2.06-03	线盘塑料压块 Spool cushion	2	☆	☆	☆
28	XJ2.06-02	线盘软垫 Spool mat	2	☆	☆	☆
29	XJ2.06-01	线盘 Spool seat disc	2	☆	☆	☆
30	GB818-85 M5x30	下过线架螺钉 Screw	1	☆	☆	☆
31	XJ2.04-01	下过线架 Thread hanger(Lower)	1	☆	☆	☆
32	240BJ101	皮带护罩组件 Belt cover components	1	☆	☆	☆

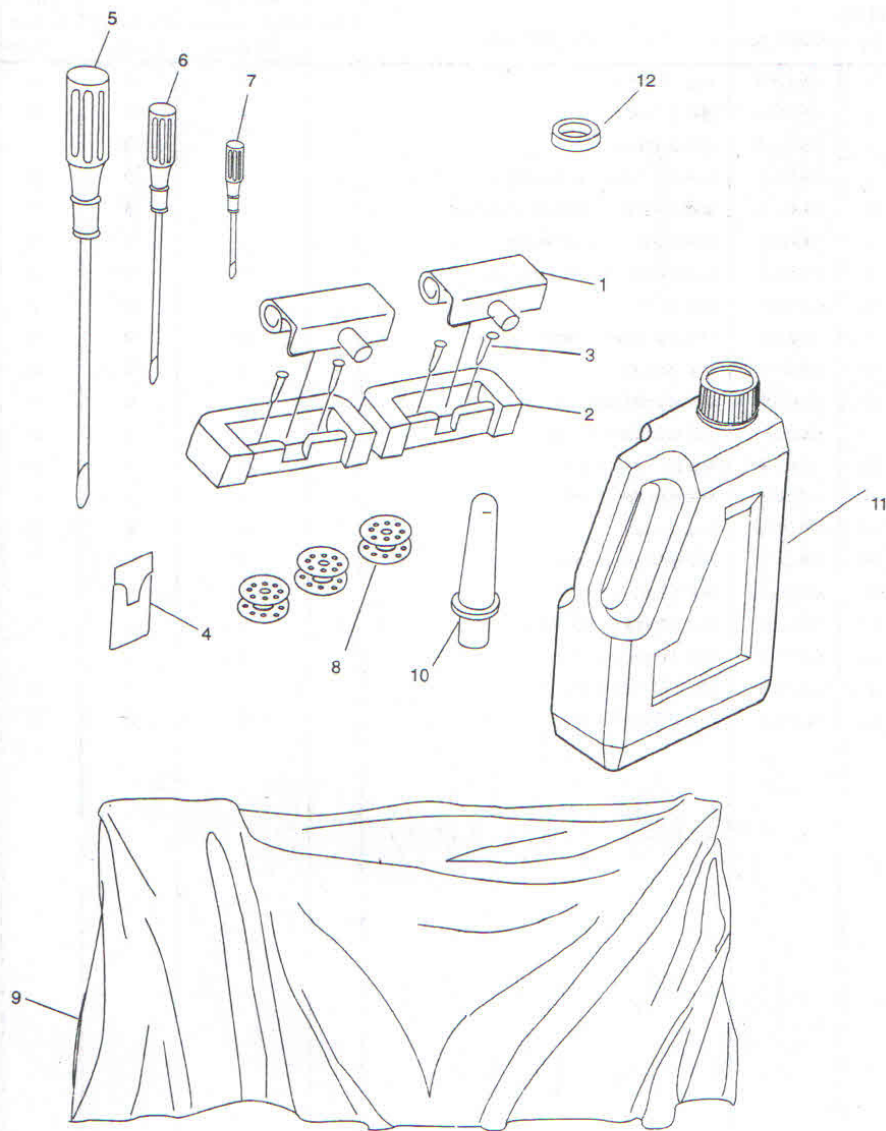
9、型号R滚轮压脚专用件 Special parts for model "R" with roller presser foot



9、型号R滚轮压脚专用件 Special parts for model "R" with roller presser foot

序号 REF. Np.	件号 PART No.	名称 DESCRIPTION	数量 QTY	薄、中厚料 For Light medium-heavy materials	厚料 For heavy materials	皮革料 For leather materials
1	GM175-8	针板 Needle plate	1	☆	☆	☆
2	GM176-8	送料牙 Feed dog	1	☆	☆	☆
3	GW206-8	调压簧 Presser spring	1	☆	☆	☆
4	GR820-8	针杆线钩 Needle bar thread guide	1	☆	☆	☆
5	GR821-8	滚轮压脚组件 Roller presser foot ASM	1	☆	☆	☆
6	GR822-8	滚轮压脚座 Roller presser seat	1	☆	☆	☆
7	GR823-8	滚轮压脚柄 Roller presser handle	1	☆	☆	☆
8	GP155-8	滚轮 Roller	1	☆	☆	☆
9	GO292-8	滚轮轴套 Roller bushing	1	☆	☆	☆
10	GR824-8	钢球 Steel ball	48	☆	☆	☆
11	GS409-8	滚轮轴套调整螺钉 Screw	1	☆	☆	☆
12	GS410-8	滚轮轴套固定螺钉 Screw	1	☆	☆	☆
13	GR825-8	弹簧座 Spring seat	1	☆	☆	☆
14	GZ256-8	弹簧销轴 Spring shaft	1	☆	☆	☆
15	GW207-8	弹簧 Spring	1	☆	☆	☆
16	GR826-8	弹簧垫圈 Spring washer	1	☆	☆	☆
17	GX225-8	弹簧垫圈销 Pin	1	☆	☆	☆
18	GS411-8	滚轮压脚座紧固螺钉 Screw	1	☆	☆	☆
19	GZ257-8	压杆 Presser foot	1	☆	☆	☆
20	GS412+8	滚轮压脚柄紧固螺钉 Screw	1	☆	☆	☆
21	GR618-8	保针架 Finger protector	1	☆	☆	☆

## 10、附件 Accessories



## 10、附件 Accessories

序号 REF. Np.	件号 PART No.	名称 DESCRIPTION	数量 QTY	薄、中厚料 For Light medium-heavy materials	厚料 For heavy materials	皮革料 For leather materials
1	GR696/2-8	机头连接钩部件 Head connecting hook	2	☆	☆	☆
2	GR697-8	机头连接钩座 Head connecting hook socket	2	☆	☆	☆
3	GBX142-8	机头连接钩座钉 Head connecting hook nail	4	☆	☆	☆
4	GV132-8	机针 Needles 1 bag	1包	☆	☆	☆
5	GR700-8	螺丝刀 (大) Screw driver (L)	1	☆	☆	☆
6	GR701-8	螺丝刀 (中) Screw driver (M)	1	☆	☆	☆
7	GR702-8	螺丝刀 (小) Screw driver (S)	1	☆	☆	☆
8	GN139-8	梭心 Bobbin	3	☆	☆	☆
9	GF101-8	机头罩 Head cover	1	☆	☆	☆
10	GBR211-8	机头支柱 Head pole	1	☆	☆	☆
11	GR703/3-8	油箱部件 Oil bottle with Oil	1	☆	☆	☆
12		油盘磁铁 Oil reservoir magnet	1	☆	☆	☆